

MAPA GEOLÓGICO DE ESPAÑA

Escala 1:50.000



Instituto Geológico y Minero de España

LAZA

265

08-12

LEYENDA

CUATERNARIO	20, 22	23 Derrubios de ladera. 22 Eluvial. 21 Cono de deyección. 20 Aluvial. 19 Metavulcanita (Riolita). 18 Metavulcanita (Traquita). 17 Secuencia grauwaco-fítica. 16 Pizarras con cuarcitas lentejoneras. 15 Cuarcitas.
SILURICO DEVONICO	10	14 Calizas. 13 Metaconglomerado. 12 Litas con intercalaciones ampelíticas. 11 Ampelitas y lidas. 10 Serie verde (filitas, pizarras arenosas y/o grauwacas, ampelitas y cuarzo filitas). 9 Pizarras gris-azuladas con andalucía. 8 Pizarras gris-azuladas. 7 Alternancia de cuarcitas y pizarras con andalucía. 6 Alternancia de cuarcitas, areniscas y pizarras. 5 Esquistos y pizarras azules; andalucitas. 4 Esquistos y pizarras. 3 Granito de grano medio preferentemente moscovítico. 2 Granito de dos micas de grano medio a grano parcialmente orientado. 1 Metabasta.
ORDOVICICO	SUPERIOR	
	MEDIO	
	INFERIOR	

ROCAS PLUTONICAS

GRANITO SINCLINEMATICO

2

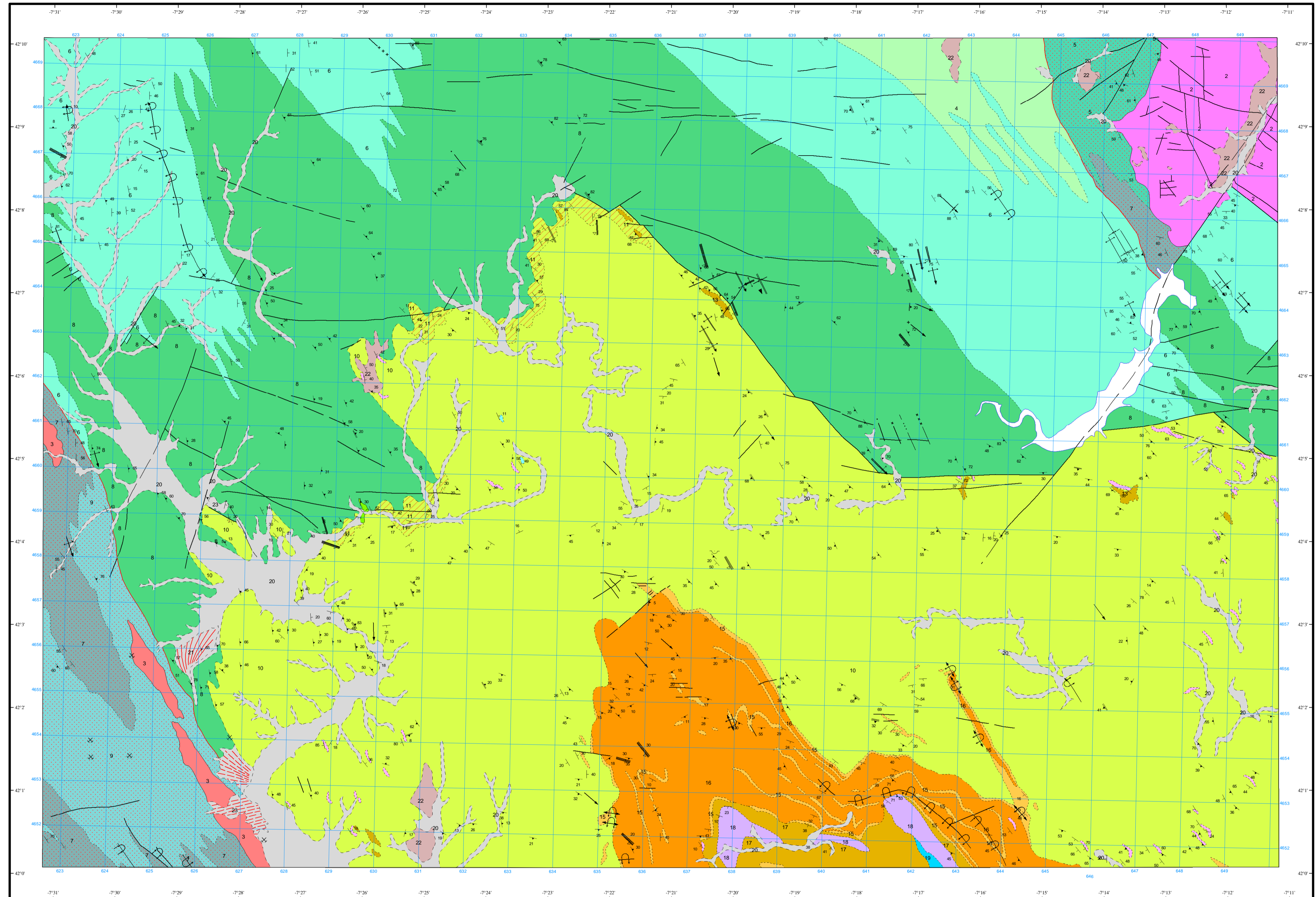
ROCA FILONIANA

GRANITO POSTCLINEMATICO

1

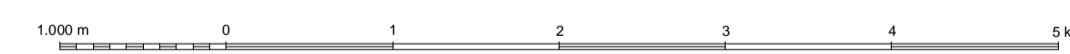
SIMBOLOS CONVENCIONALES

-----	Contacto concordante	-----	Contacto concordante supuesto
- - - - -	Contacto discordante	-----	Contacto mecánico
-----	Aureola de metamorfismo de contacto	-----	Falla conocida
-----	Falla supuesta	-----	Anticinal
-----	Anticinal con sentido de inmersión	-----	Anticinal tumbado
-----	Anticinal tumbado supuesto	-----	Anticinal tumbado N con sentido de inmersión W
-----	Anticinal tumbado y doble cabeceo	-----	Anticinal tumbado S con sentido de inmersión W
-----	Anticinal de fase 2	-----	Anticinal de fase 2, con sentido de inmersión
-----	Anticinal de fase 3	-----	Anticinal de fase 3, con sentido de inmersión
-----	Sinclinal	-----	Sinclinal con sentido de inmersión
-----	Sinclinal tumbado	-----	Sinclinal de fase 2, con sentido de inmersión
-----	Sinclinal de fase 3	-----	Sinclinal de fase 3 supuesto
-----	Sinclinal de fase 3 con sentido de inmersión	-----	Plegues de 2ª fase
-----	Plegues de 3ª fase	-----	Estratificación subvertical
-----	Estratificación	-----	Primera esquistosidad
-----	Segunda esquistosidad	-----	Tercera esquistosidad
-----	Lineación de intersección	-----	Mina inactiva
-----	Cartera inactiva		



Área de Sistemas de Información Geocientífica

Escala 1:50.000



Proyección y Cuadrícula UTM. Elipsoide Internacional. Huso 29

NORMAS, DIRECCIÓN Y SUPERVISIÓN DEL I.G.M.E.
AÑO DE REALIZACIÓN DE LA CARTOGRAFÍA GEOLÓGICA: 1977
Autores: J.L. Alonso Alonso (IBERGESA)
G. Delgado Gutierrez (IBERGESA)
J.M. Zubieta Freire (IBERGESA)
Dirección y supervisión: (IGME)