



LEYENDA

CUATERNARIO	18	17	16	15	14	13	12
CAMBRICO	11						
PRECAMBRICO	1						

- 18 Depósitos coluviales
- 17 Depósitos aluvio-coluviales
- 16 Depósitos aluviales
- 15 Terraza de 55 a 70 m
- 14 Terraza de 30 a 50 m
- 13 Terraza de 13 a 30 m
- 12 Terraza de 0 a 10 m
- 11 Micasquistos, micacitas feldespáticas y cuarcitas cuarcíferas micáceas
- 10 Granodiorita biotítico-anfibólica porfídica de grano grueso
- 9 Granodiorita biotítico-anfibólica de grano medio a fino con ferrocristales dispersos
- 8 Granito biotítico-anfibólico porfídico de grano medio a fino
- 7 Granito de grano grueso con facies holofeldespáticas
- 6 Granito inhomogéneo de grano grueso ocasionalmente con megacristales
- 5 Granito de feldespato alcalino de grano medio a fino
- 4 Granito monzonítico de grano medio a grueso
- 3 Dique de pegmatita o apilita
- 2 Dique de cuarzo
- 1 Migmatitas y gneises migmatizados con estructuras foliadas

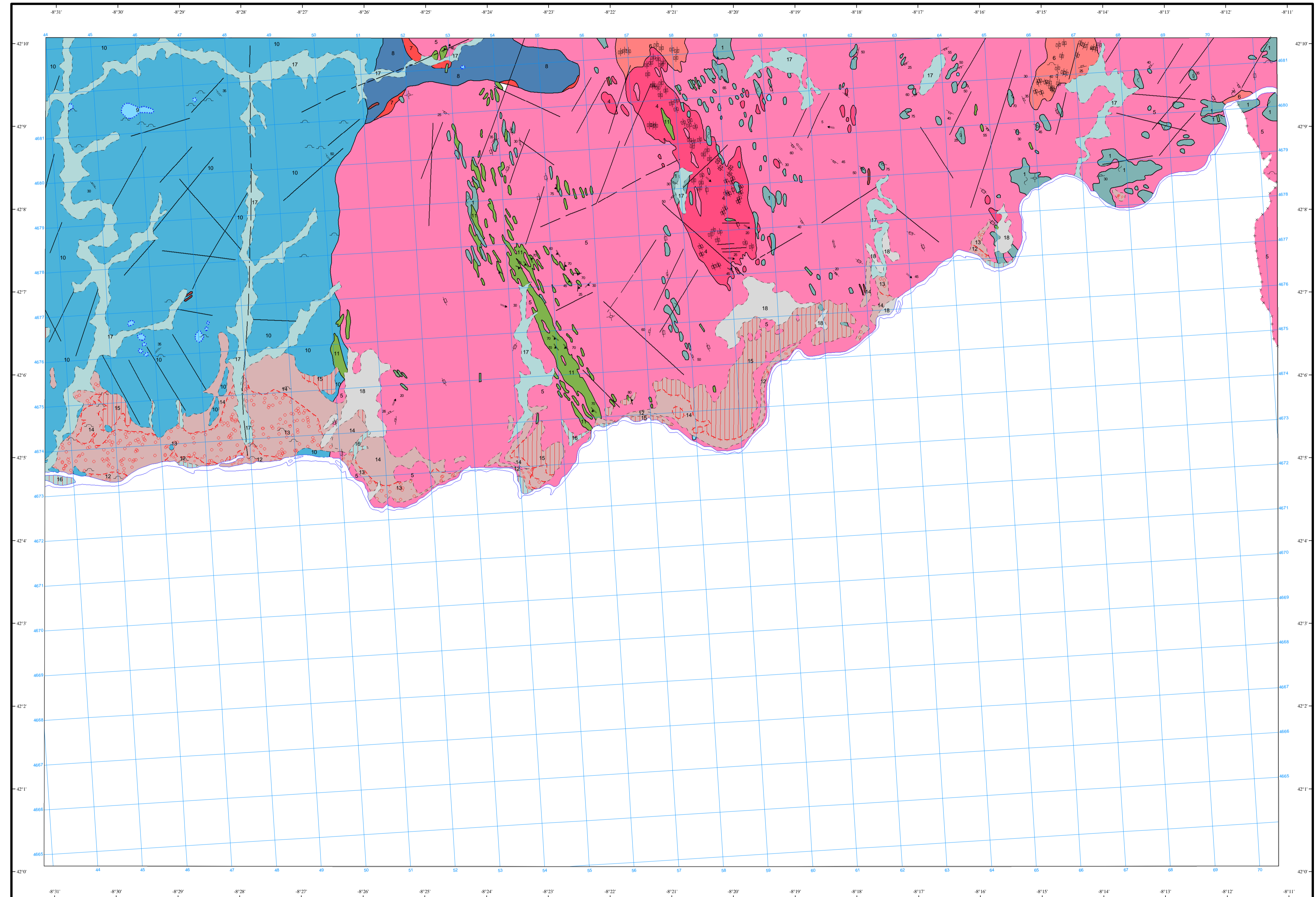
GRANITOS PRE A SINCLINEMÁTICOS CON LA F2 HERI	5	4
---	---	---

ROCAS FILONIANAS	3	2
------------------	---	---

ROCAS METAMÓRFICAS	1
--------------------	---

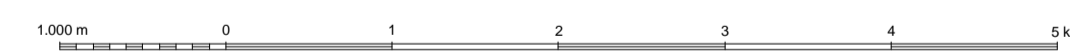
SÍMBOLOS CONVENCIONALES

--- --	Contacto discordante	Contacto difuso entre rocas graníticas
— + + + —	Contacto intrusivo	- - - - -	Límite de terraza
+ + + + + + + +	Límite político	— — — — —	Falla conocida
— — — — —	Falla supuesta	— + —	Esquistosidad no determinada subvertical
▲	Esquistosidad de 2ª fase Hercílica (S2)	— ▬ —	Orientación de megacristales en granito porfídico
— + —	Lineación de fase 2 horizontal	— + —	Lineación de intersección de fase 2
— + —	Foliación primaria magmática (F1)	— + —	Foliación primaria magmática horizontal (F2)
— + —	Foliación primaria magmática vertical (F2)	— + —	Foliación primaria magmática (F2)
~	Roca algo migmatizada	— + —	Cantera activa



Área de Sistemas de Información Geocientífica

Escala 1:50.000



Proyección y Cuadrícula UTM. Elipsoide Internacional. Huso 29

NORMAS, DIRECCIÓN Y SUPERVISIÓN DEL I.G.M.E
 AÑO DE REALIZACIÓN DE LA CARTOGRAFÍA GEOLÓGICA: 1978
 Autores: J. Rubio Navas (GEOTEHIC S.A.)
 L.G. corrette (GEOTEHIC S.A.)
 Dirección y supervisión: (IGME)