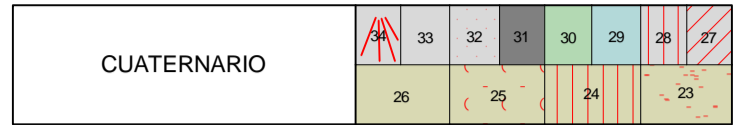


LEYENDA

FORMACIONES RECIENTES



- 34 Cono de deyección
- 33 Depósitos coluviales
- 32 Depósitos de playa
- 31 Limos de inundación
- 30 Depósitos aluvio-coluviales
- 29 Depósitos aluviales
- 28 Depósitos etuviales
- 27 Depósitos eluvio-coluviales
- 26 Terraza de 50 a 70 m.
- 25 Terraza de 30 a 45 m.
- 24 Terraza de 10 a 24 m.
- 23 Terraza de 0 a 10 m.
- 22 Pizarras, esquistos y paraneises
- 21 Metaconglomerados
- 20 Niveles calcossilicatados
- 19 Cuarzitas
- 18 Para-anfibolitas
- 17 Paraneises con plagioclasa y biotita
- 16 Neises de riebeckita (facies Gallieiro)
- 15 Neises de riebeckita microclina (facies Zorro)

COMPLEJO MONTEFERRO - EL ROSAL



- 14 Neises de riebeckita y magnetita (neises de magnetita)
- 13 Neises de biotita (tipo Mosende)
- 12 Neises con anfibol y biotita
- 11 Neises radiactivos
- 10 Granito caelástico
- 9 Granito de dos micas poco deformado
- 8 Granodiorita precoc
- 7 Granitos adamelíticos
- 6 Granodiorita, biotico-anfibólica porfídica de grano grueso
- 5 Granodiorita, biotico-anfibólica de grano medio a fino con fenocristales dispersos
- 4 Granito inequigranular de grano grueso
- 3 Diabasas
- 2 Diques ácidos
- 1 Anfibolitas

ROCAS METAMORFICAS



- 14 Neises de riebeckita y magnetita (neises de magnetita)
- 13 Neises de biotita (tipo Mosende)
- 12 Neises con anfibol y biotita
- 11 Neises radiactivos
- 10 Granito caelástico
- 9 Granito de dos micas poco deformado
- 8 Granodiorita precoc
- 7 Granitos adamelíticos
- 6 Granodiorita, biotico-anfibólica porfídica de grano grueso
- 5 Granodiorita, biotico-anfibólica de grano medio a fino con fenocristales dispersos
- 4 Granito inequigranular de grano grueso
- 3 Diabasas
- 2 Diques ácidos
- 1 Anfibolitas

ROCAS IGNEAS

GRANITOS DE AFINIDAD ALCALINA



- 14 Neises de riebeckita y magnetita (neises de magnetita)
- 13 Neises de biotita (tipo Mosende)
- 12 Neises con anfibol y biotita
- 11 Neises radiactivos
- 10 Granito caelástico
- 9 Granito de dos micas poco deformado
- 8 Granodiorita precoc
- 7 Granitos adamelíticos
- 6 Granodiorita, biotico-anfibólica porfídica de grano grueso
- 5 Granodiorita, biotico-anfibólica de grano medio a fino con fenocristales dispersos
- 4 Granito inequigranular de grano grueso
- 3 Diabasas
- 2 Diques ácidos
- 1 Anfibolitas

GRANITOS DE AFINIDAD CALCALCALINA



- 14 Neises de riebeckita y magnetita (neises de magnetita)
- 13 Neises de biotita (tipo Mosende)
- 12 Neises con anfibol y biotita
- 11 Neises radiactivos
- 10 Granito caelástico
- 9 Granito de dos micas poco deformado
- 8 Granodiorita precoc
- 7 Granitos adamelíticos
- 6 Granodiorita, biotico-anfibólica porfídica de grano grueso
- 5 Granodiorita, biotico-anfibólica de grano medio a fino con fenocristales dispersos
- 4 Granito inequigranular de grano grueso
- 3 Diabasas
- 2 Diques ácidos
- 1 Anfibolitas

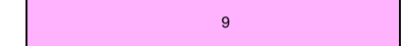
ROCAS IGNEAS

GRANITOS DE AFINIDAD ALCALINA



- 14 Neises de riebeckita y magnetita (neises de magnetita)
- 13 Neises de biotita (tipo Mosende)
- 12 Neises con anfibol y biotita
- 11 Neises radiactivos
- 10 Granito caelástico
- 9 Granito de dos micas poco deformado
- 8 Granodiorita precoc
- 7 Granitos adamelíticos
- 6 Granodiorita, biotico-anfibólica porfídica de grano grueso
- 5 Granodiorita, biotico-anfibólica de grano medio a fino con fenocristales dispersos
- 4 Granito inequigranular de grano grueso
- 3 Diabasas
- 2 Diques ácidos
- 1 Anfibolitas

GRANITOS DE AFINIDAD CALCALCALINA



- 14 Neises de riebeckita y magnetita (neises de magnetita)
- 13 Neises de biotita (tipo Mosende)
- 12 Neises con anfibol y biotita
- 11 Neises radiactivos
- 10 Granito caelástico
- 9 Granito de dos micas poco deformado
- 8 Granodiorita precoc
- 7 Granitos adamelíticos
- 6 Granodiorita, biotico-anfibólica porfídica de grano grueso
- 5 Granodiorita, biotico-anfibólica de grano medio a fino con fenocristales dispersos
- 4 Granito inequigranular de grano grueso
- 3 Diabasas
- 2 Diques ácidos
- 1 Anfibolitas

ROCAS IGNEAS

Granito precoc



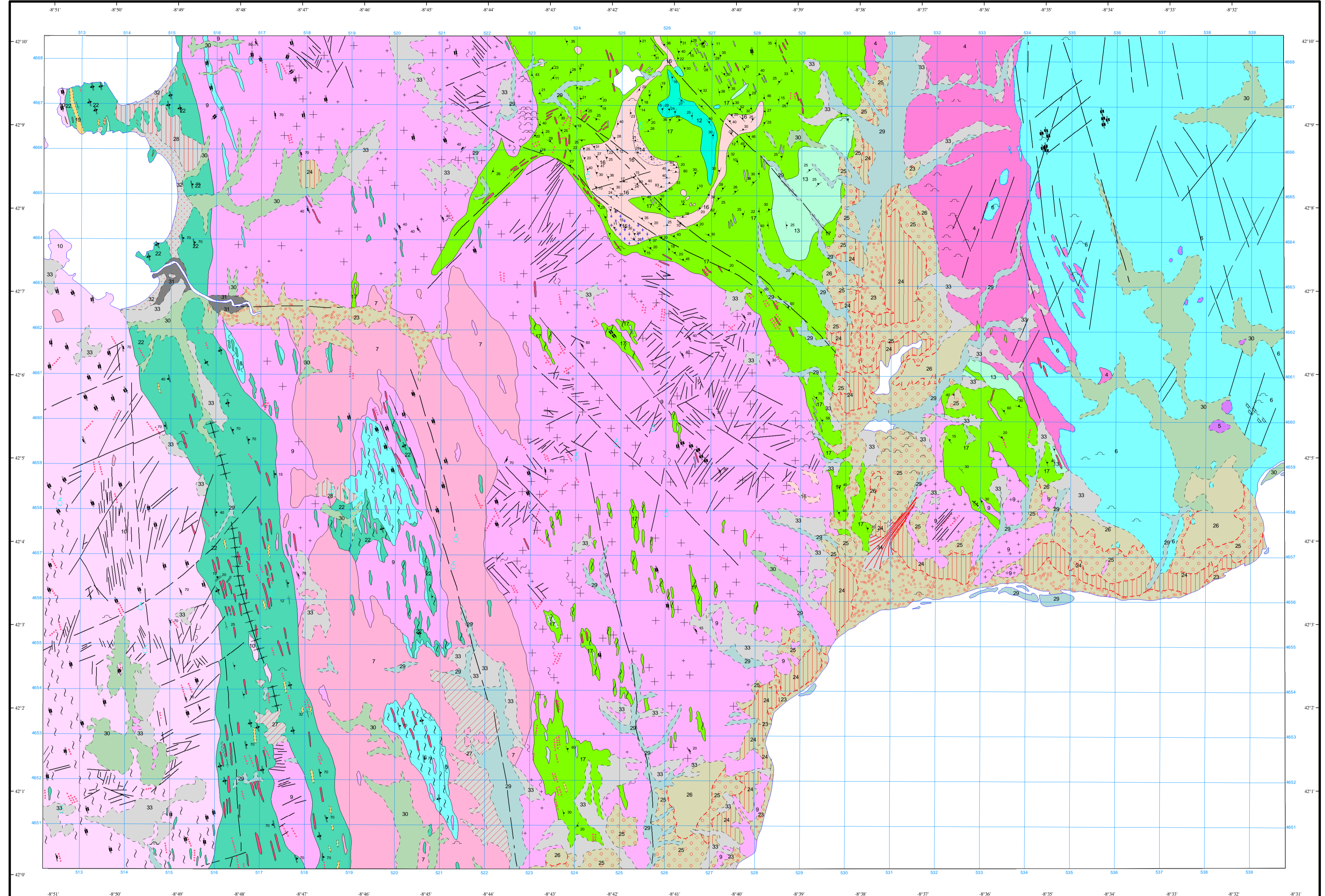
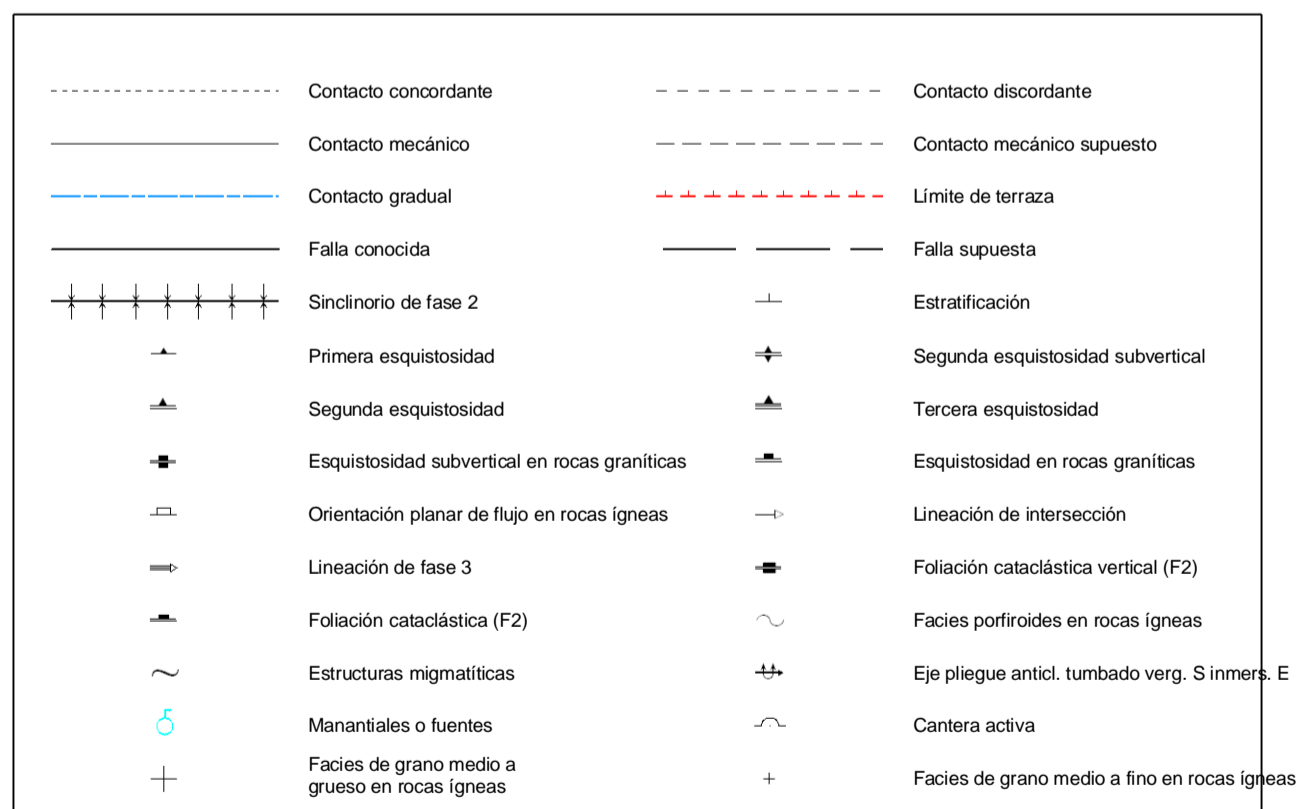
- 14 Neises de riebeckita y magnetita (neises de magnetita)
- 13 Neises de biotita (tipo Mosende)
- 12 Neises con anfibol y biotita
- 11 Neises radiactivos
- 10 Granito caelástico
- 9 Granito de dos micas poco deformado
- 8 Granodiorita precoc
- 7 Granitos adamelíticos
- 6 Granodiorita, biotico-anfibólica porfídica de grano grueso
- 5 Granodiorita, biotico-anfibólica de grano medio a fino con fenocristales dispersos
- 4 Granito inequigranular de grano grueso
- 3 Diabasas
- 2 Diques ácidos
- 1 Anfibolitas

ROCAS FILONIANAS



- 14 Neises de riebeckita y magnetita (neises de magnetita)
- 13 Neises de biotita (tipo Mosende)
- 12 Neises con anfibol y biotita
- 11 Neises radiactivos
- 10 Granito caelástico
- 9 Granito de dos micas poco deformado
- 8 Granodiorita precoc
- 7 Granitos adamelíticos
- 6 Granodiorita, biotico-anfibólica porfídica de grano grueso
- 5 Granodiorita, biotico-anfibólica de grano medio a fino con fenocristales dispersos
- 4 Granito inequigranular de grano grueso
- 3 Diabasas
- 2 Diques ácidos
- 1 Anfibolitas

SIMBOLOS CONVENCIONALES



Área de Sistemas de Información Geocientífica

Escala 1:50.000

Proyección y Cuadrícula UTM, Elipsoide Internacional, Huso 29

NORMAS, DIRECCIÓN Y SUPERVISIÓN DEL I.G.M.E.
AÑO DE REALIZACIÓN DE LA CARTOGRAFÍA GEOLÓGICA: 1978
Autores: D. Pilego Dones (GEOTEHC, S.A.)
J. Rubio Navas (GEOTEHC, S.A.)
J. Abriá Hurtado (GEOTEHC, S.A.)
L.A. Corretge (Asesor. UNIV. SALAMANCA)
Dirección y supervisión: (IGME)