

LEYENDA

FORMACIONES RECIENTES	
CUATERNARIO	9 7 6
PRECÁMBRICO-SILURICO	4 3 2a 2 1

9 Depósitos coluviales
 8 Conos de deyección
 7 Suelos eluvio-coluviales
 6 Terraza marina
 5 Derrubios de ladera
 4 Esquistos y gneises
 3 Gneises glandulares
 2a Facies porfiríde en rocas ígneas
 2 Migmatitas
 1 Granitos de dos micas
 1 Diques ácidos

ROCAS METOMÓRFICAS



ROCAS ÍGNEAS

GRANITO DE AFINIDAD ALCALINA

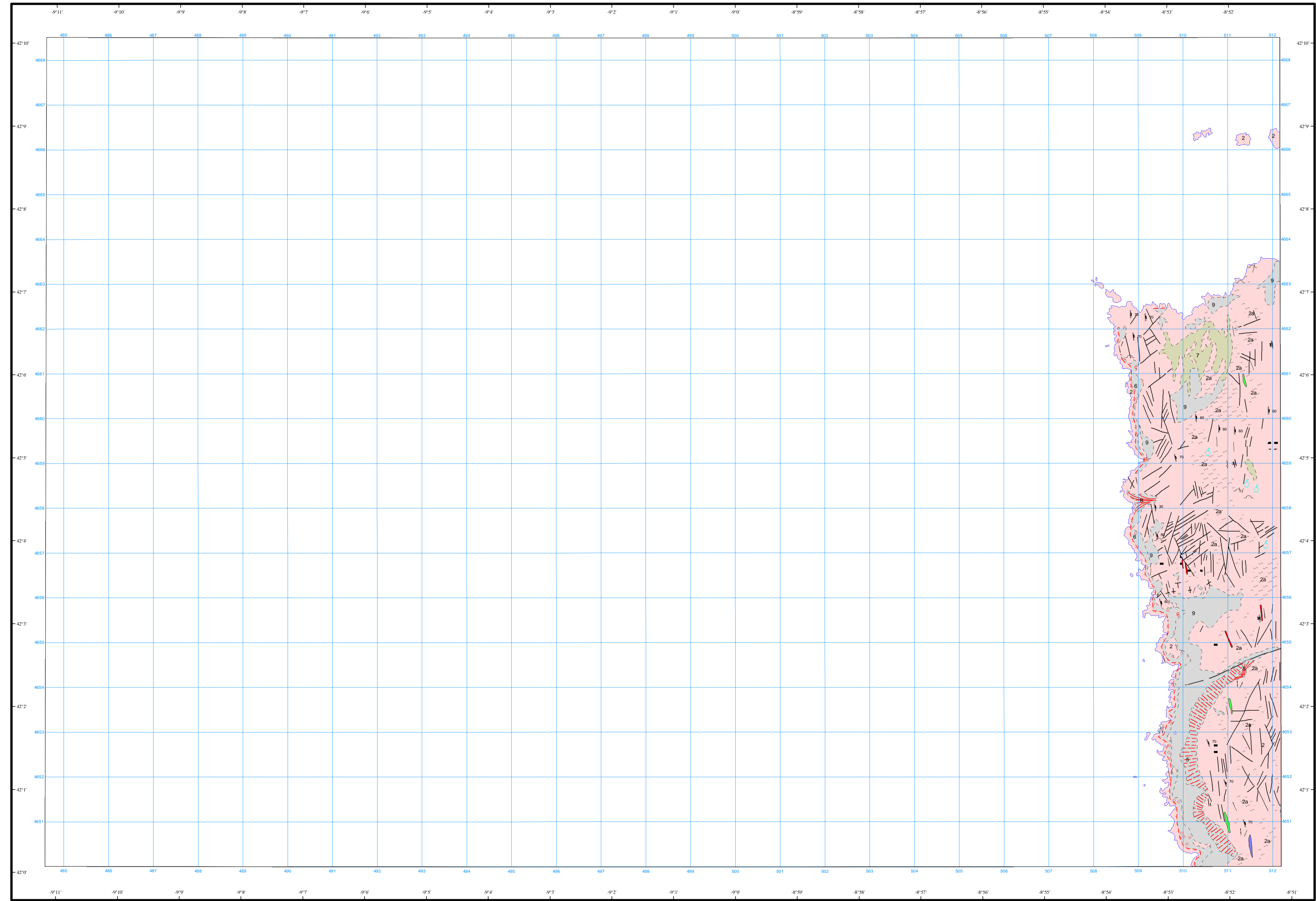


ROCAS FILONIANAS



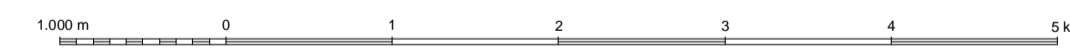
SÍMBOLOS CONVENCIONALES

--- Contacto discordante	— Contacto mecánico
- - - Límite de terraza	— Falta conocida
— Falta supuesta	⊥ Foliación cataclástica vertical (F2)
⊥ Foliación cataclástica (F2)	↔ Cabeceo de pliegue anticlinal
♁ Manantiales o fuentes	~ Cantera activa



Área de Sistemas de Información Geocientífica

Escala 1:50.000



Proyección y Cuadrícula UTM, Elipsoide Internacional, Huso 29

NORMAS, DIRECCIÓN Y SUPERVISIÓN DEL I.G.M.E.
 AÑO DE REALIZACIÓN DE LA CARTOGRAFÍA GEOLÓGICA: 1978
 Autores : D. Pliego Donés (GEOTEHIC, S.A.)
 L.G. Corretgé (Asesor)
 Dirección y supervisión : (IGME)