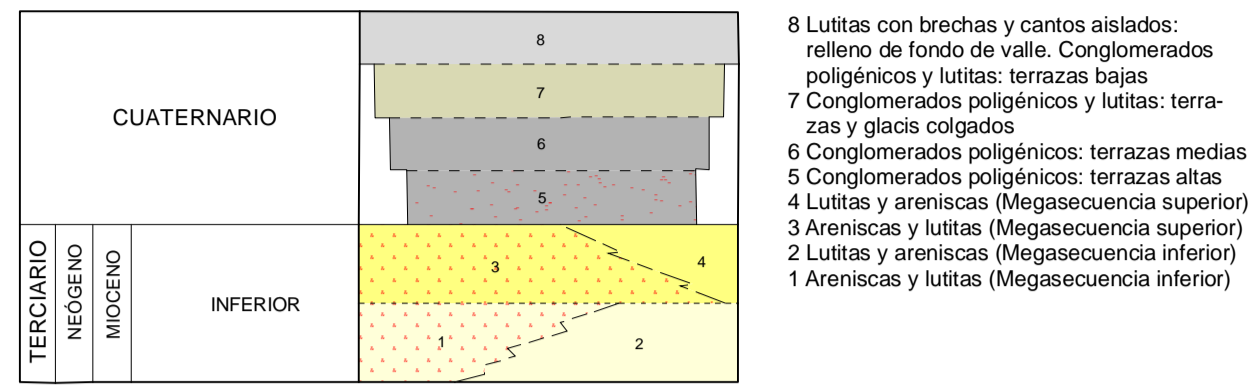
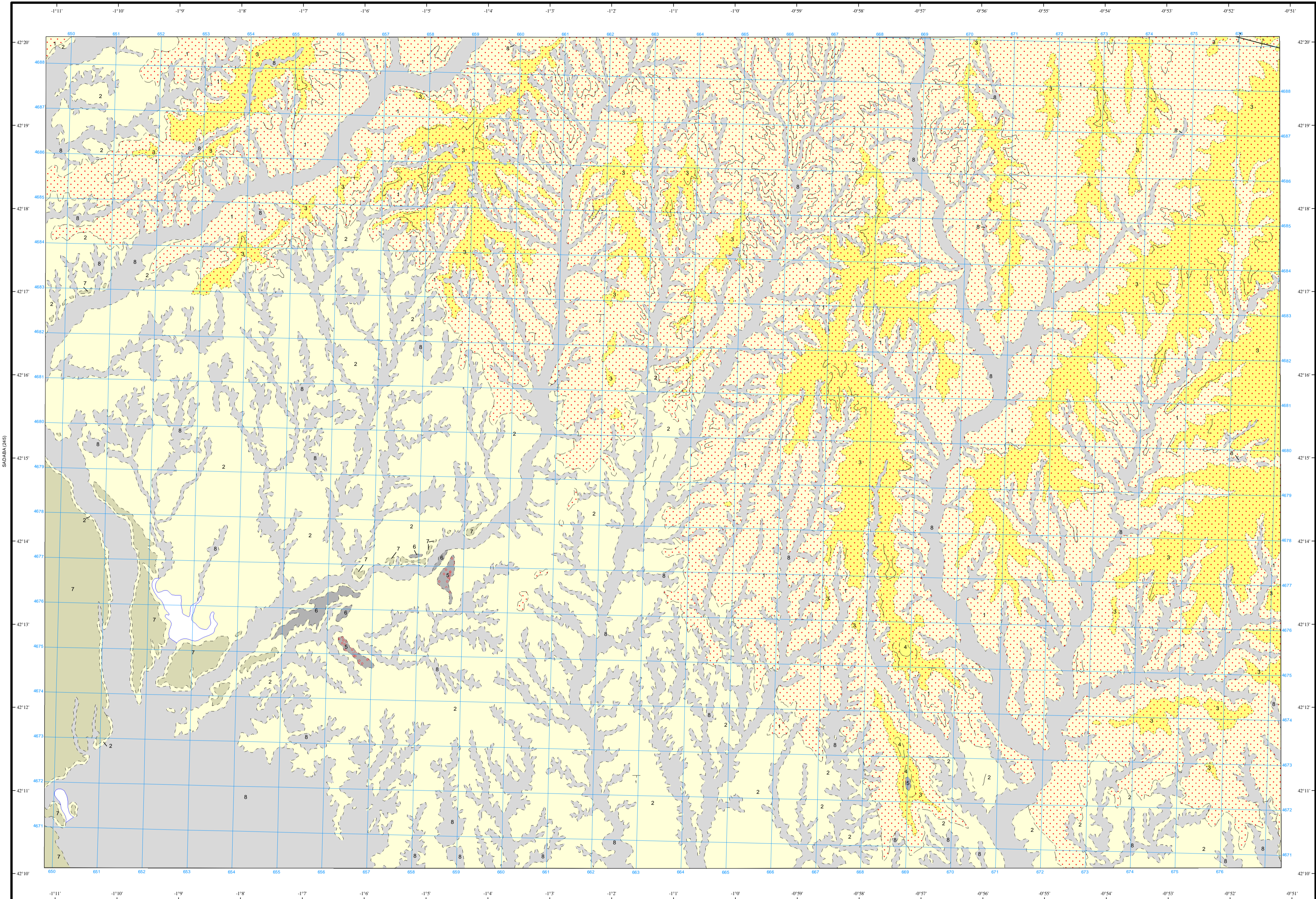
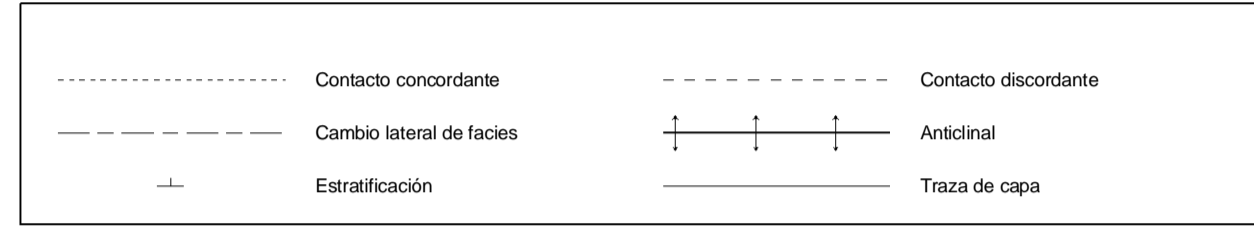


UNCASTILLO (208)

LEYENDA



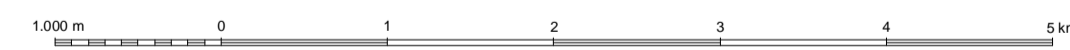
SÍMBOLOS CONVENCIONALES



Área de Sistemas de Información Geocientífica
Revisión vectorial: Yolanda Martín Ferrero

EJEA DE LOS CABALLEROS (284)

Escala 1:50.000



Proyección y Cuadrícula UTM. Elipsoide Internacional. Huso 30

NORMAS, DIRECCIÓN Y SUPERVISIÓN DEL I.G.M.E
AÑO DE REALIZACIÓN DE LA CARTOGRAFÍA GEOLÓGICA: 1992
Autores: C. Arenas Abad (Univ. de Zaragoza)
M. Zamorano Cáceres (IGME)
Dirección y supervisión: A. Bamolas Cortinas (IGME)