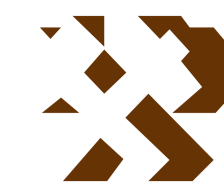


# MAPA GEOLÓGICO DE ESPAÑA

Escala 1:50.000



Instituto Geológico y Minero de España

CALAHORRA

243

24-11

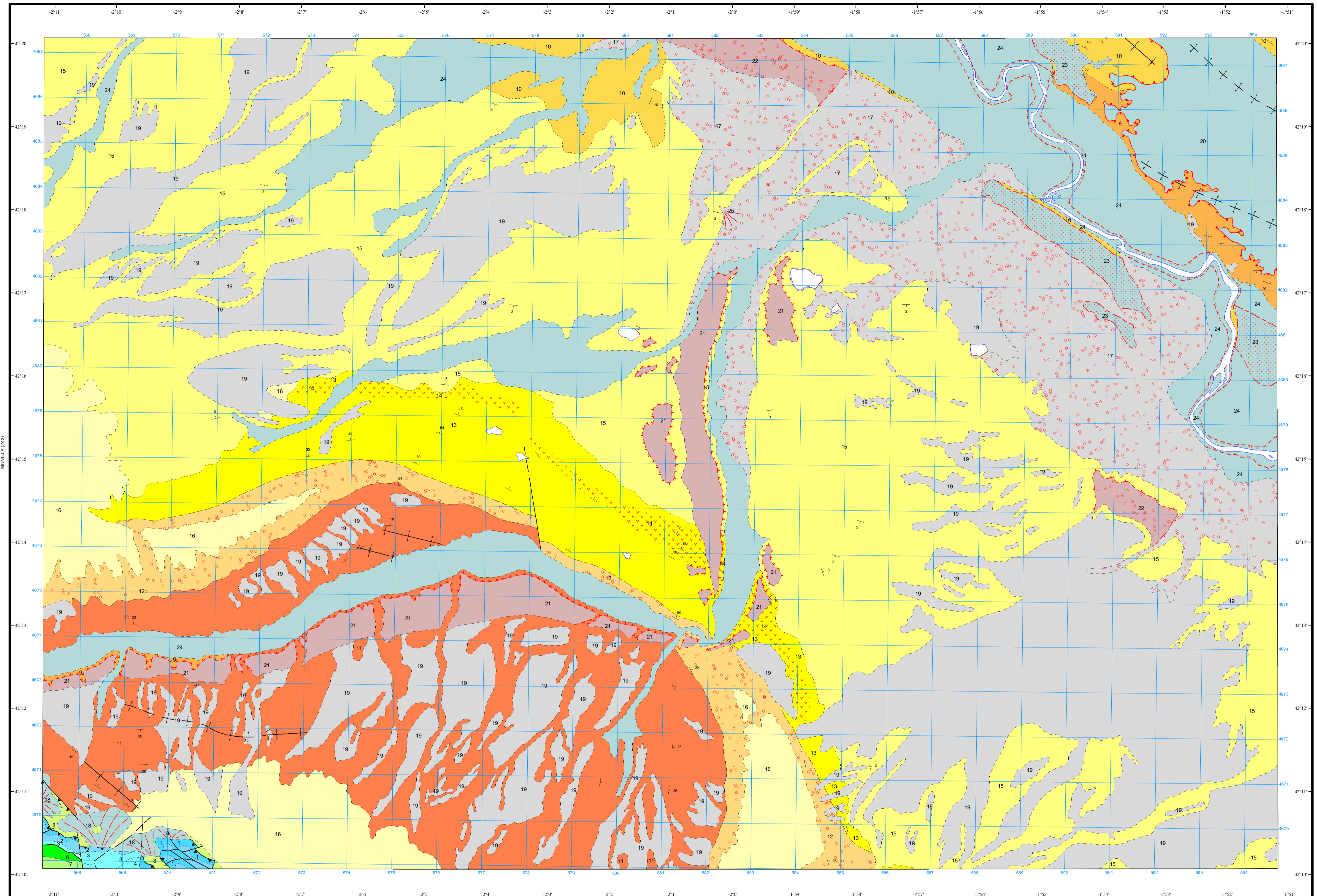
## LEYENDA

CUATERNARIO	HOLOCENO		24
	PLEISTOCENO		19, 21, 20, 22, 17
TERCIARIO	PALEOCENO	NEOGENO	
		MIOCENO	16
	CENOZOICO	PONTIENSE	15
		VINDOBONIENSE	13, 12, 10
		AGUITANIENSE	11
CRETÁCICO	SUPERIOR	STAMPIENSE	9
		ALBIENSE	8
	INFERIOR	BARREMIENSE	7
		HAUTERIVIENSE	6
		VALANGINIENSE	5
JURÁSICO	DOGGER	MALM	4
		BATHONIENSE	3
	LIAS	SUPERIOR	2
		MEDIO	1
	TRIÁS, SUPER.	RETHIENSE	

- 25 Cono de deyección.
- 24 Terraza de inundación y fondo aluvial: Gravillas sueltas, arenas y limos.
- 23 Terraza 2: Gravillas, arenas, limos y arcillas.
- 22 Terraza 1-2: Gravillas, arenas, limos y arcillas con caliche y materia orgánica.
- 21 Terrazas suspendidas del río Cidacos: Gravillas, arenas y limos.
- 20 Terraza deformada.
- 19 Glacis: Gravillas, arenas y limos.
- 18 Derrubios de ladera.
- 17 Cuaternario indiferenciado (Terrazas y glaciis).
- 16 Conglomerados poco consolidados.
- 15 Arcillas, limos, areniscas y yesos.
- 14 Yeso terroso, yeso con sílex, arcillas y limos yesíferos.
- 13 Arcillas y limos con delgadas capas de areniscas, conglomerados, calizas, calizas con sílex y yeso.
- 12 Conglomerados masivos y areniscas y limos rojos en lentejones.
- 11 Conglomerados, areniscas, limos y arcillas rojas.
- 10 Yesos.
- 9 Yesos y arcillas.
- 8 Areniscas, arcillas con lechos carbonosos.
- 7 Calizas, limolitas, margas, arcillas y areniscas.
- 6 Conglomerados, limolitas, calizas arenosas, margas.
- 5 Areniscas calcáreas, conglomerados calcáreos.
- 4 Calizas arcillosas, calizas masivas.
- 3 Calizas, calizas arcillosas, margas.
- 2 Calizas, calizas dolomíticas.
- 1 Carniolas, dolomías, calizas dolomíticas, calizas.

## SÍMBOLOS CONVENCIONALES

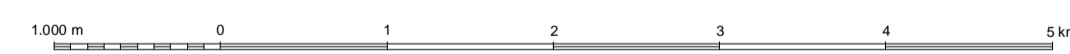
-----	Contacto concordante	-----	Contacto discordante
-----	Cambio lateral de facies	-----	Terraza deformada
-----	Nivel de terraza suspendida	-----	Nivel de llanura aluvial
-----	Nivel de terraza 10-20 m.	-----	Nivel de terraza entre 10-30 m.
-----	Antéropico	-----	Falla conocida
-----	Falla supuesta	-----	Cabalgamiento conocido
-----	Cabalgamiento supuesto	-----	Anticinal
-----	Anticinal supuesto	-----	Sinclinal
-----	Estratificación		



Área de Sistemas de Información Geocientífica

CERVERA DEL RÍO ALHAMA (81)

Escala 1:50.000



Proyección y Cuadrícula UTM. Elipsoide Internacional. Huso 30

NORMAS, DIRECCIÓN Y SUPERVISIÓN DEL I.G.M.E  
 AÑO DE REALIZACIÓN DE LA CARTOGRAFÍA GEOLÓGICA: 1975  
 Autores: J. Castiella (DIPUTACIÓN FORAL DE NAVARRA)  
 J. Solé (DIPUTACIÓN FORAL DE NAVARRA)  
 L. Villalobos (DIPUTACIÓN FORAL DE NAVARRA)  
 Dirección y supervisión: (IGME)