

# MAPA GEOLÓGICO DE ESPAÑA

Escala 1:50.000



Instituto Geológico  
y Minero de España

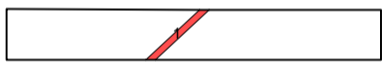
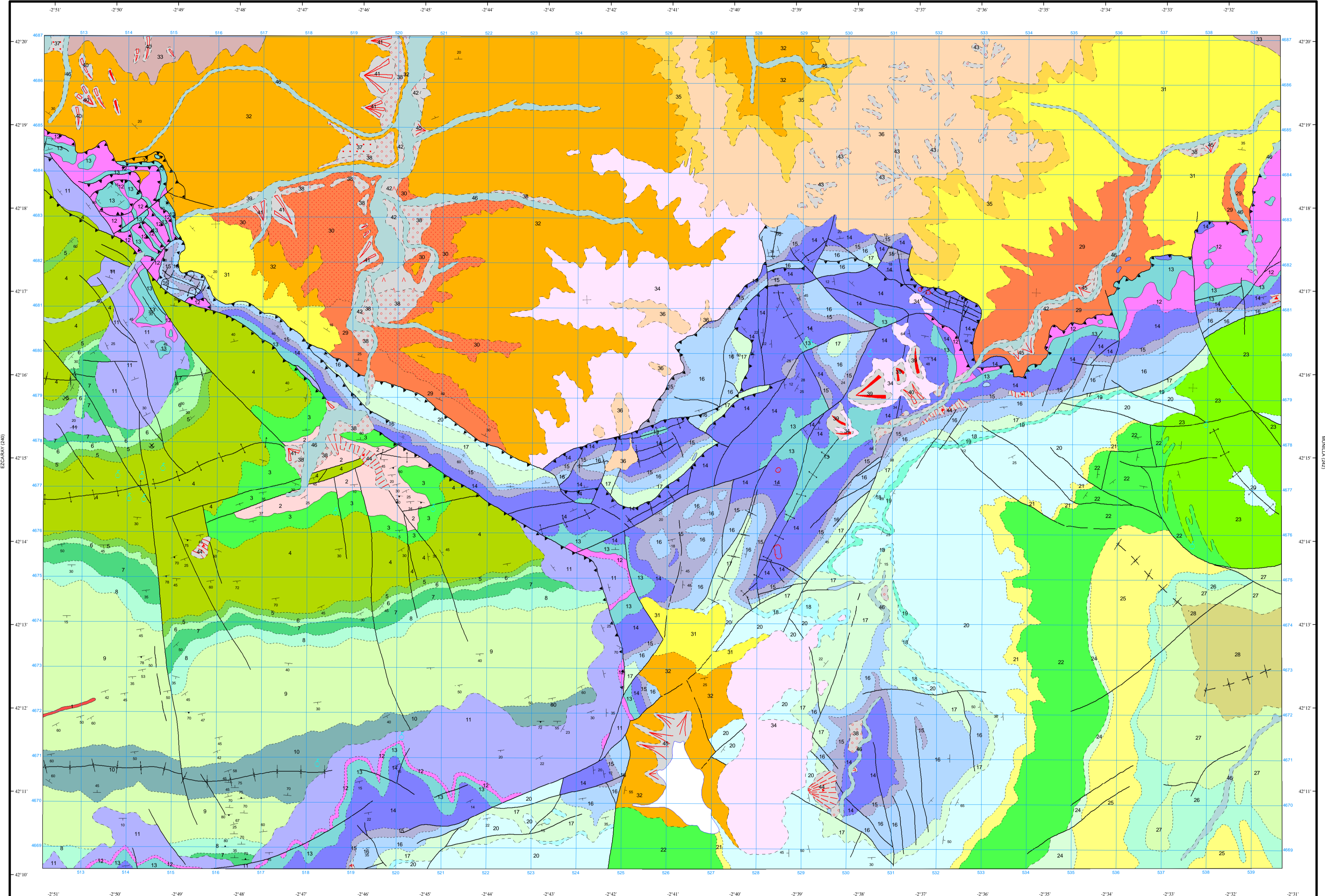
## ANGUIANO

241

22-11

### LEYENDA

CUAT.	Holoceno	46	
	Pleistoceno	37, 38, 43, 42	
TERCIARIO	NEOGENO	Plioceno	
		Turoliense	36
		Vallesiense	
		Astaraciense	34
		Orleaniense	35
PALEOGENO	OLIGOCENO	Inf.	
		Agensiense	31
		Arverniense	32
		Sueviense	29
		Headoniense	30
CRETACICO	MAYOR	Hauteriviense	28
		Valanginiense	26, 25
		Berriasiense	21
		Portlandiense	20
		Kimmeridgiense	19
JURASICO	MAYOR	Oxfordiense	18
		Calloviense	17
		Bathoniense	16
		Bajociense	15
		Aalenense	14
		Toarciense	13
		Plienbachiense	12
TRIASICO	MAYOR	Sinemuriense	11
		Hettangiense	10
		Retheniense	9
		F. Keuper	8
ORDOVICICO	MAYOR	F. Buntsandstein	7
		Tremadociense	6
CAMBRICO	MAYOR	Superior	5
		Medio	4
		Inferior	3
PRECAMBRICO	MAYOR	2	



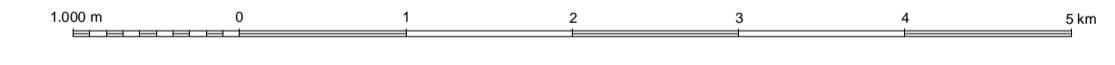
### SÍMBOLOS CONVENCIONALES

-----	Contacto concordante	-----	Contacto concordante supuesto
- - - - -	Contacto discordante	- - - - -	Contacto discordante supuesto
=====	Contacto mecánico	=====	Cambio lateral de facies
-----	Falla conocida	-----	Falla supuesta
▲▲▲▲	Cabalgamiento conocido	▲▲▲▲	Anticinal
⌒	Anticinal tumbado	⌒	Sincinal
⌒	Sincinal supuesto	⌒	Sincinal tumbado
+	Fotogeología 0-20	+	Estratificación subhorizontal
+	Estratificación subvertical	+	Estratificación invertida
+	Estratificación	+	Primera esquistosidad
○	Dolina	○	Manantiales o fuentes
×	Mina inactiva	×	Cantera inactiva

Área de Sistemas de Información Geocientífica

VILLOSLADA DE CAMEROS (279)

Escala 1:50.000



Proyección y Cuadrícula UTM. Elipsoide Internacional. Huso 30

NORMAS, DIRECCIÓN Y SUPERVISIÓN DEL I.G.M.E

AÑO DE REALIZACIÓN DE LA CARTOGRAFÍA GEOLÓGICA: 1988

Autores: J.I. Ramírez Merino (CGS S.A.)

A. Olivé Davó (CGS S.A.)

M. Alvaro López (CGS S.A.)

A. Hernández Samaniego (CGS S.A.)

Dirección y supervisión: A. Martín Serrano (ITGE)