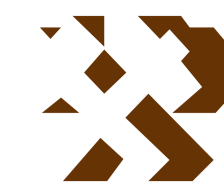


MAPA GEOLÓGICO DE ESPAÑA

Escala 1:50.000



Instituto Geológico
y Minero de España

EZCARAY

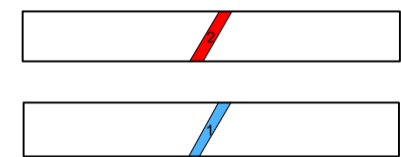
240

21-11

LEYENDA

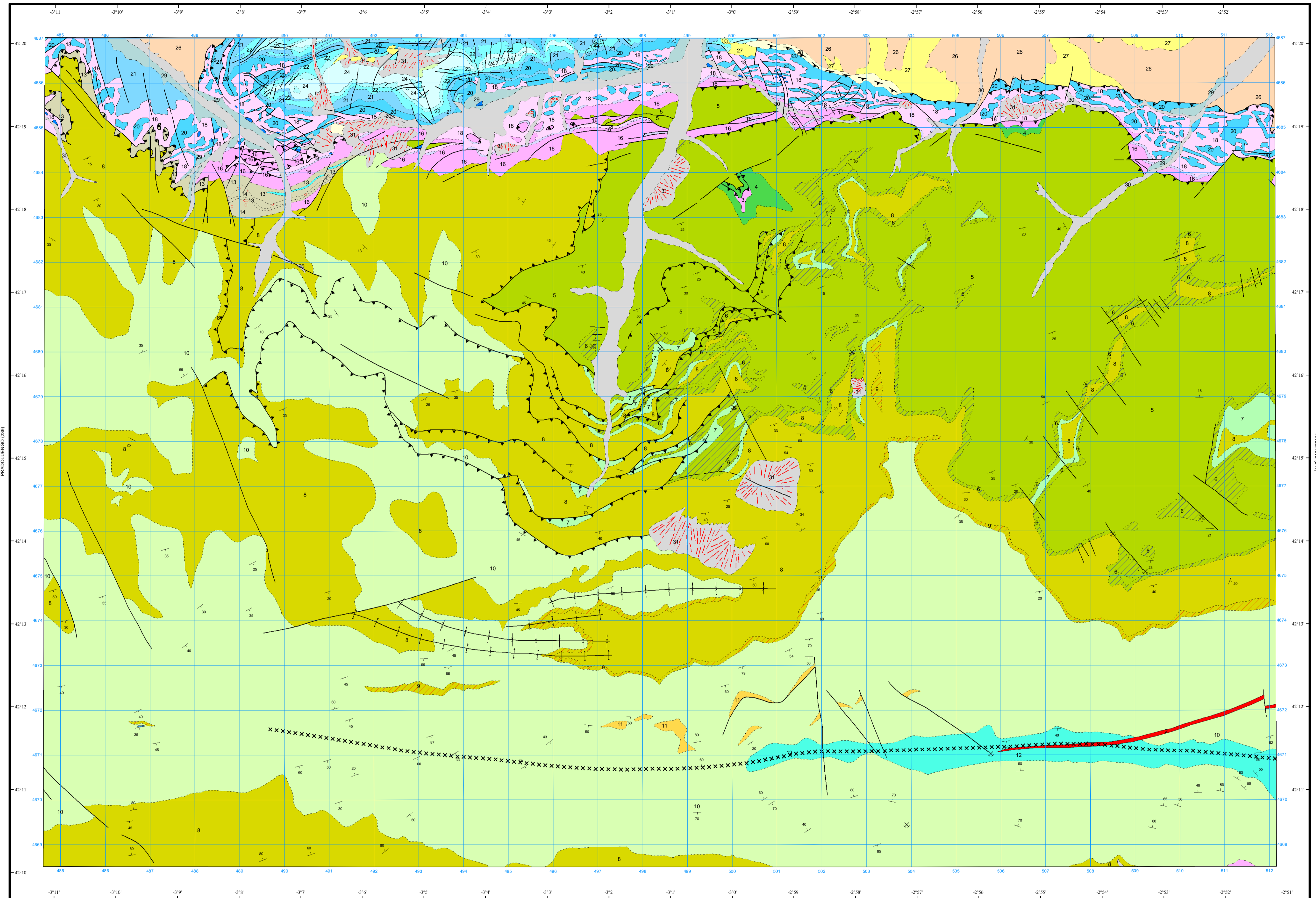
CUATERNARIO	HOLOCENO	30, 29
	PLEISTOCENO	28
TERCIARIO SUPERIOR	PLIOCENO	27
	MIOCENO	26
	OLIGOCENO	25
CRETACEO INFERIOR	EN F. "WALD"	24
	CALLOVIENSE	23
JURASICO	DOGGER	22
	BATHONIENSE	21
	BAJOCIENSE	20
	AALENIENSE	19
	TOARCIENSE	18
LIASICO	PLIENSBAHIENSE	17
	SINEMURIENSE	16
TRIASICO	RETHENSE	15
	KEUPER	14
CARBONIFERO SUPERIOR	MUSCHELKALK	13
	BUNTSANSTEIN	12
CARBONIFERO INFERIOR	D	11
	C	10
CAMBRICO	TREMADOCIENSE	9
	SUPERIOR	8
	MEDIO	7
	INFERIOR	6
PRECAMBRICO	SUPERIOR	5
	INFERIOR	4
		3

- 31 Coluvial.
- 30 Aluvial.
- 29 Llanura de inundación.
- 28 Rafas y arcillas.
- 27 Conglomerados y margas.
- 26 Areniscas, conglomerados y margas.
- 25 Calizas arenosas y margas.
- 24 Calizas.
- 23 Margas y margocalizas.
- 22 Camoías, dolomías y calizas.
- 21 Ofitas.
- 18 Margas y arcillas.
- 17 Dolomías.
- 16 Conglomerados y areniscas.
- 15 Calizas.
- 14 Pizarras, areniscas y conglomerados.
- 13 Conglomerados.
- 12 Metareniscas y pizarras.
- 11 Conglomerados.
- 10 Alternancia de metareniscas y pizarras del "Najerilla".
- 9 Metareniscas de "Viniestra".
- 8 Pizarras verdes de "Río Gatón".
- 7 Pizarras carbonatadas de "Azarrulla".
- 6 Dolomías de "San Antón".
- 5 Metareniscas y pizarras de "Puntón".
- 4 Conglomerados de "Anguano".
- 3 Esquistos filitosos de "Anguano".
- 2 Dique de cuarzo.
- 1 Volcánica.



SIMBOLOS CONVENCIONALES

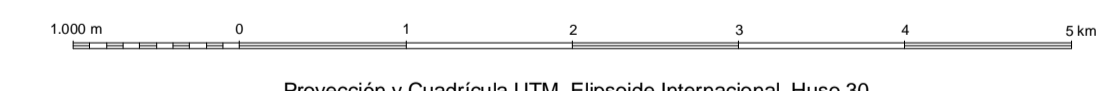
.....	Contacto concordante	-----	Contacto discordante
---	Contacto mecánico	---	Falla conocida
---	Falla supuesta	▲▲▲	Cabalgamiento conocido
▲▲▲	Cabalgamiento supuesto	▲▲▲	Anticinal
+	Sinclinal	XXXXXX	Sinclinorio
+	Estratificación	○	Fósiles (vertebrados)
×	Mina inactiva	~	Cantera activa



Área de Sistemas de Información Geocientífica

CANALES DE LA SIERRA (278)

Escala 1:50.000



Proyección y Cuadrícula UTM. Elipsoide Internacional. Huso 30

NORMAS, DIRECCIÓN Y SUPERVISIÓN DEL I.G.M.E
AÑO DE REALIZACIÓN DE LA CARTOGRAFÍA GEOLÓGICA: 1976

Autores : J. Boquera Fillol
G. Gil Serrano
J.M. Zubieta Freire
Dirección y supervisión : (IGME)