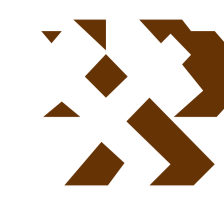


MAPA GEOLÓGICO DE ESPAÑA

Escala 1:50.000



Instituto Geológico
y Minero de España

VILLADA

234
15-11

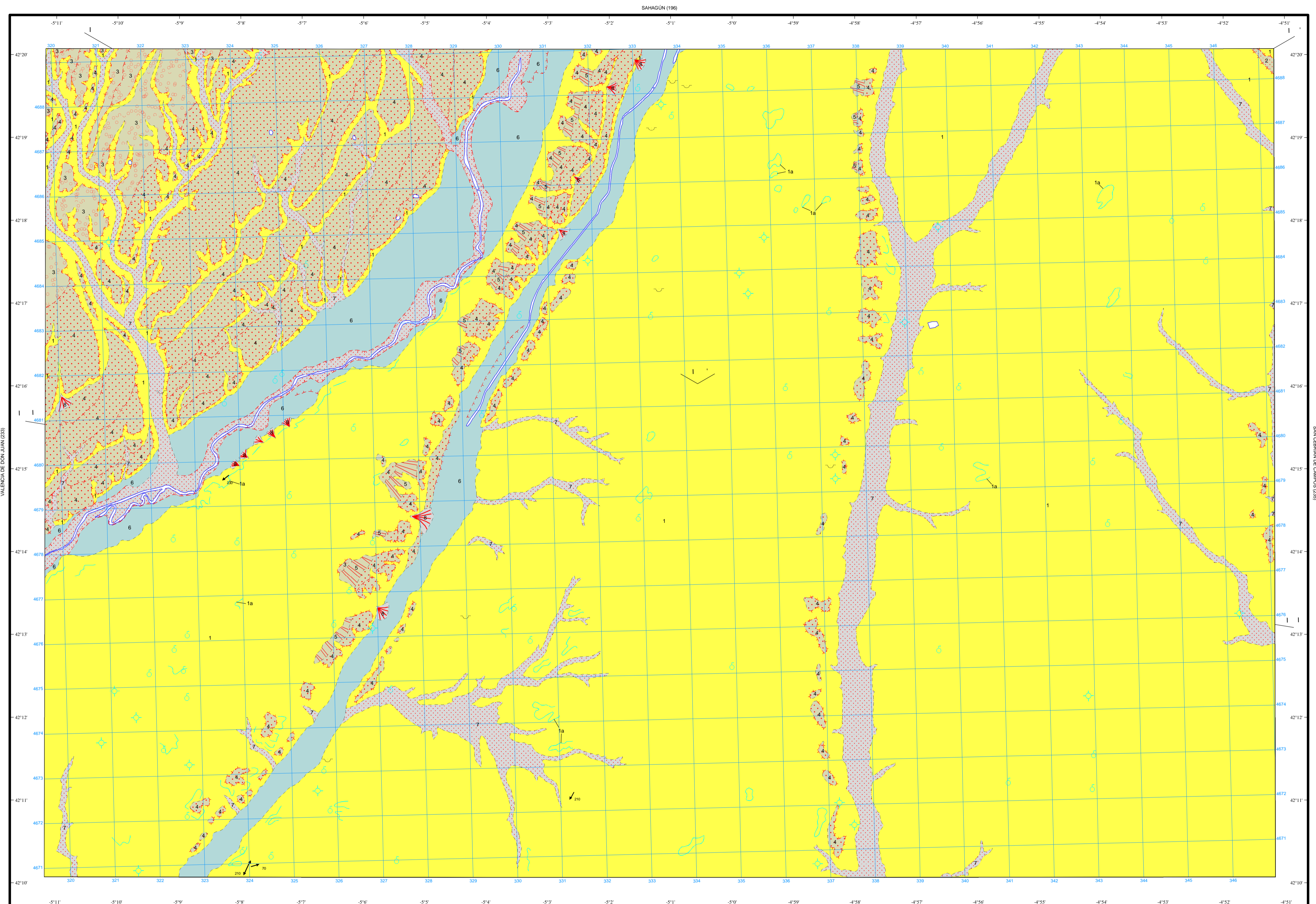
LEYENDA

CUATERNARIO	HOLOCENO	6, 7, 5
	PLEISTOCENO	4, 3, 2
TERCIARIO	VALLES INFERIORES	1
MIOCENO	ARAGONESIENSE	1a

- 8 Cantos, arenas y limos. Abanicos y conos aluviales
- 7 Arenas y gravas silíceas o calcáreas. Lecho actual, fondo de valle
- 6 Limos y gravas. Llanura de inundación
- 5 Cantos, arenas y limos. Glacis
- 4 Cantos y gravas silíceas, gravas y nódulos calcáreos rodados y cuarcitas. Terrazas bajas
- 3 Cantos y gravas silíceas. Terrazas medias
- 2 Cantos y gravas silíceas. Terrazas altas
- 1a Niveles conglomeráticos y/o calcretas
- 1 Arenas y limos con concreciones carbonatadas. Conglomerados polimicticos (cantos calcáreos y silíceos)

SÍMBOLOS CONVENCIONALES

---	Contacto discordante	---▲---	Límite de terraza
→	Dirección de paleocorriente	○	Manantiales o fuentes
◆	Sondeo	~	Cantera inactiva



Área de Sistemas de Información Geocientífica

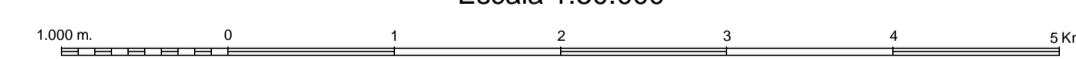
VILLALÓN DE CAMPOS (272)

NORMAS, DIRECCIÓN Y SUPERVISIÓN DEL I.G.M.E.
AÑO DE REALIZACIÓN DE LA CARTOGRAFÍA GEOLÓGICA: 1995

Autores: Nozal Martín, F.
Suárez-Rodríguez, A.
Espina, R. G.
Heredía Carballo, N.
Rodríguez Fernández, L. R.

Dirección y supervisión: I.G.M.E.

Escala 1:50.000



Proyección y Cuadrícula UTM. Elipsoide Internacional. Huso 30