

LEYENDA

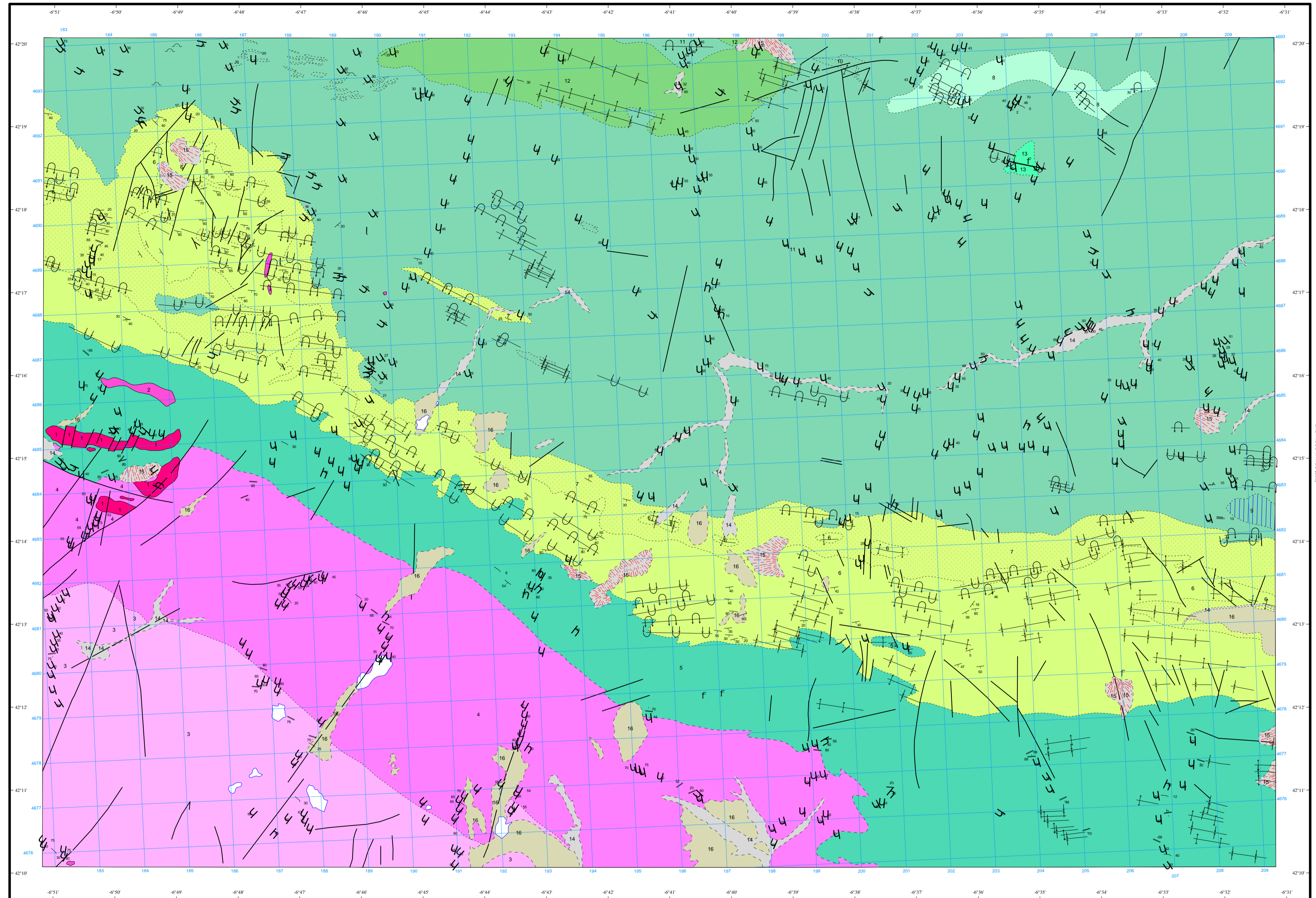
CUATERNARIO		14	15	16	16 Depósitos glaciares
SILÚRICO					14 Aluviones
ORDOVÍCIO	SUPERIOR	12			13 Ampelitas
		11			12 Pizarras y cuarcitas (Formación Agüeira)
	MEDIO	10			11 Pizarras (Pizarras de Luarca)
		9			10 Intercalaciones de areniscas
	INFERIOR	8			9 Intercalaciones vulcanosedimentarias
PRECÁMBRICO	7			8 Cuarcitas, pizarras y areniscas	
	6			7 Pizarras, areniscas y cuarcitas (serie de transición)	
	5			6 Cuarcitas blancas (Cuarcita Armoricana)	
		4			5 Pizarras, cuarcitas y bancos de cuarcitas
		3			4 Gneis de grano fino (Facies Olla de Sapo)
		2			3 Gneis glandulares (Facies Olla de Sapo)
		1			2 Grandiorita
					1 Diques de cuarzo

ROCAS GRANÍTICAS

2
ROCAS FILONIANAS
1

SÍMBOLOS CONVENCIONALES

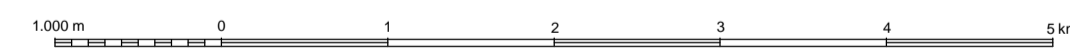
-----	Contacto concordante	-----	Contacto concordante supuesto
- - - - -	Contacto discordante	-----	Contacto mecánico
---	Falla conocida	---	Falla supuesta
⌋	Anticlinal	⌋	Anticlinal tumbado
⌋	Sinclinal	⌋	Sinclinal tumbado
⌋	Estratificación subvertical	⌋	Estratificación
⌋	Primera esquistosidad	⌋	Segunda esquistosidad subvertical
⌋	Segunda esquistosidad	⌋	Crenulación de 1ª fase
⌋	Eje de pliegue	⌋	Eje de pliegue (F3)
f	Fósiles (en general)	⌋	Mina inactiva
⌋	Carretera activa		



Área de Sistemas de Información Geocientífica

PUEBLA DE SANABRIA (267)

Escala 1:50.000



Proyección y Cuadrícula UTM. Elipsoide Internacional. Huso 29

NORMAS, DIRECCIÓN Y SUPERVISIÓN DEL I.G.M.E
AÑO DE REALIZACIÓN DE LA CARTOGRAFÍA GEOLÓGICA: 1976

Autores : F. Velando Muñoz (ENADIMSA)
D. Navarro Vázquez (ENADIMSA)
J. Lázaro Matallanas (ENADIMSA)
A. Piñeros-Estaur (Universidad de Oviedo)
Dirección y supervisión : L.R. Rodríguez Fernández (IGME)