

LEYENDA

CUATERNARIO		20 Depósitos aluviales.
19 Suelos arcillo-limosos ricos en materia orgánica englobando gravas y bloques.		
18 Gravas y bloques con matriz limosa.		
17 Conos de derrubios.		
16 Depósitos glaciares y fluvio-glaciares.		
15 Gravas y arenas con matriz de arcillas abigarradas.		
14 Filitas y pizarras (Serie de Luarca).		
13 Cuarcita Armoricana.		
12 Esquistos cuarzosomocovíticos con intercalaciones pizarrosas y cuarcíticas.		
11 Metagrauwackas feldespáticas ("Olla de Sapo" de grano fino).		
10 Granito alcalino feldespático con cuarzos azules ("Olla de Sapo" de grano medio a grueso).		
9 Alternancia de cuarcitas, areniscas y pizarras.		
8 Micasquistos, cuarcitas y pizarras.		
7 Gneis glandular feldespático parcialmente migmatizado (Facies "Olla de Sapo").		
6 Granito alcalino de dos micas, pre a sin-cinemático (F2).		
5 Granito alcalino de dos micas, pre a sin-cinemático (F2) (Facies con orientación).		
4 Granito alcalino mesocovítico.		
3 Granito calcálcico deformado (facies granodiorítica con megacrístales).		
2 Diques ofíticos.		
1 Diques pegmáticos y aptíticos.		
DOMINIO DEL ANTIFORME DEL "OLLO DE SAPO"		
ORDOVICICO	SUPERIOR	14
	MEDIO	13
	INFERIOR	12
PRECAMBRICO		10
DOMINIO DEL SINCLINORIO DE VERIN		
ORDOVICICO	SUPERIOR	14
	MEDIO	13
	INFERIOR	9
PRECAMBRICO		7

ROCAS PLUTONICAS

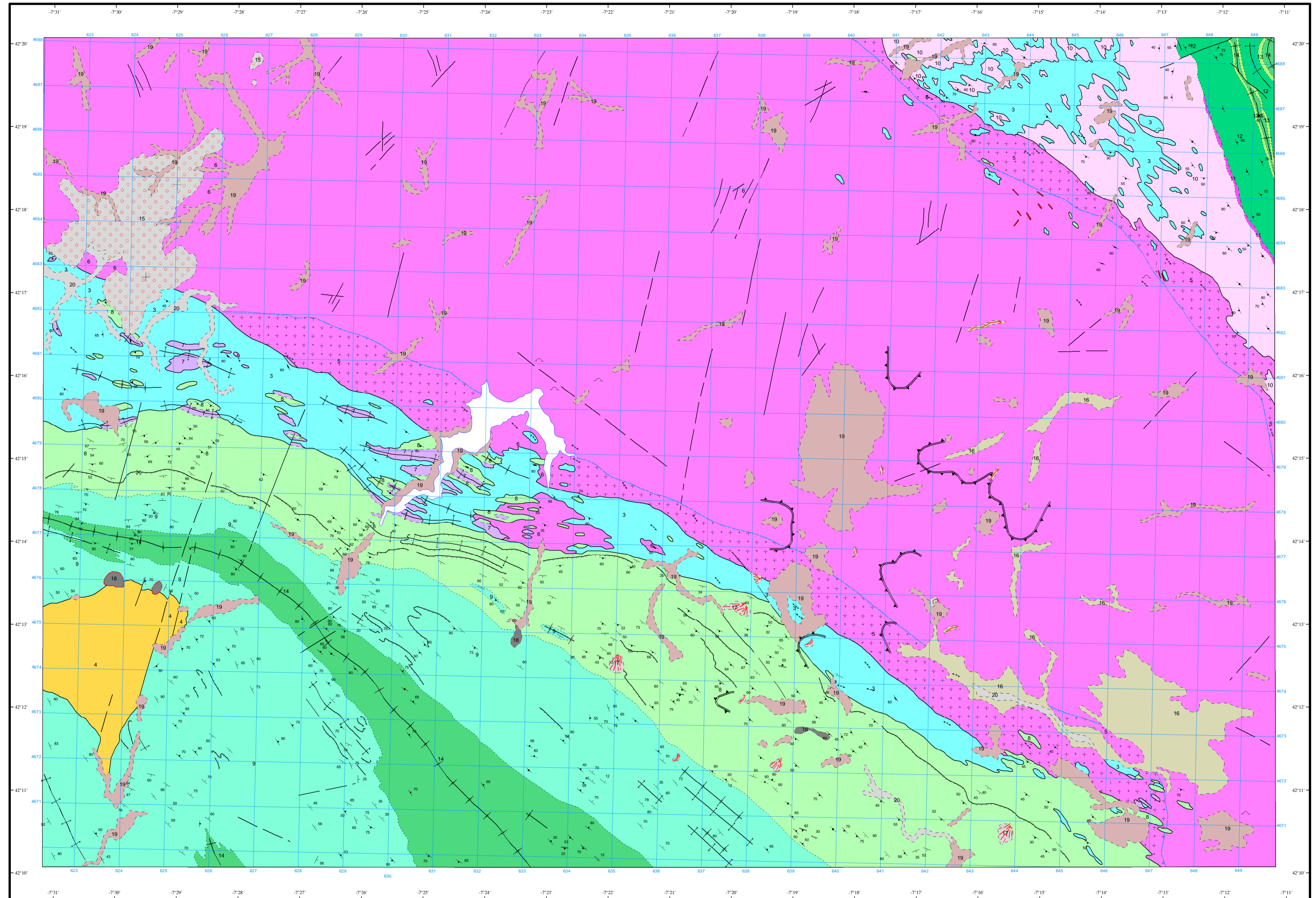
6
4
3

ROCAS FILONIANAS

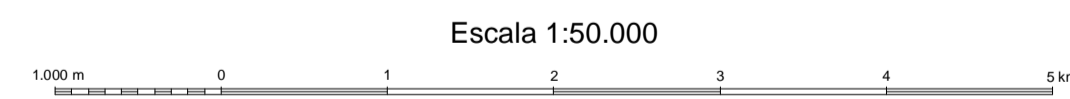
2	1
---	---

SIMBOLOS CONVENCIONALES

-----	Contacto concordante	-----	Contacto discordante
-----	Contacto mecánico	-----	Contacto intrusivo
-----	Contacto gradual	-----	Falla conocida
-----	Falla supuesta	-----	Deslizamiento
-----	Anticinal	-----	Sinclinal
-----	Anticinal (traza axial)	-----	Sinclinal (traza axial)
-----	Estratificación subhorizontal	-----	Estratificación subvertical
-----	Estratificación	-----	Primera esquistosidad subvertical
-----	Primera esquistosidad	-----	Segunda esquistosidad
-----	Orientación mineral en rocas plutónicas	-----	Lineación de intersección
-----	Lineación de fase 2	-----	Foliación vertical
-----	Foliación	-----	Circo glaciar
-----	Mina inactiva	-----	Cantera activa
-----	Traza de capa con indicación de buzamiento	-----	Morrena



Área de Sistemas de Información Geocientífica



Proyección y Cuadrícula UTM. Elipsoide Internacional. Huso 29

NORMAS, DIRECCIÓN Y SUPERVISIÓN DEL I.G.M.E
AÑO DE REALIZACIÓN DE LA CARTOGRAFÍA GEOLÓGICA: 1977
Autores: J. Abril Hurtado (GEOTEHC, S.A.)
M. Iglesia Ponce de León
Dirección y supervisión: (IGME)