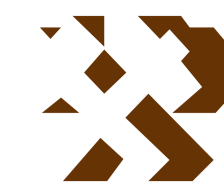


MAPA GEOLÓGICO DE ESPAÑA

Escala 1:50.000



Instituto Geológico y Minero de España

VIGO

223

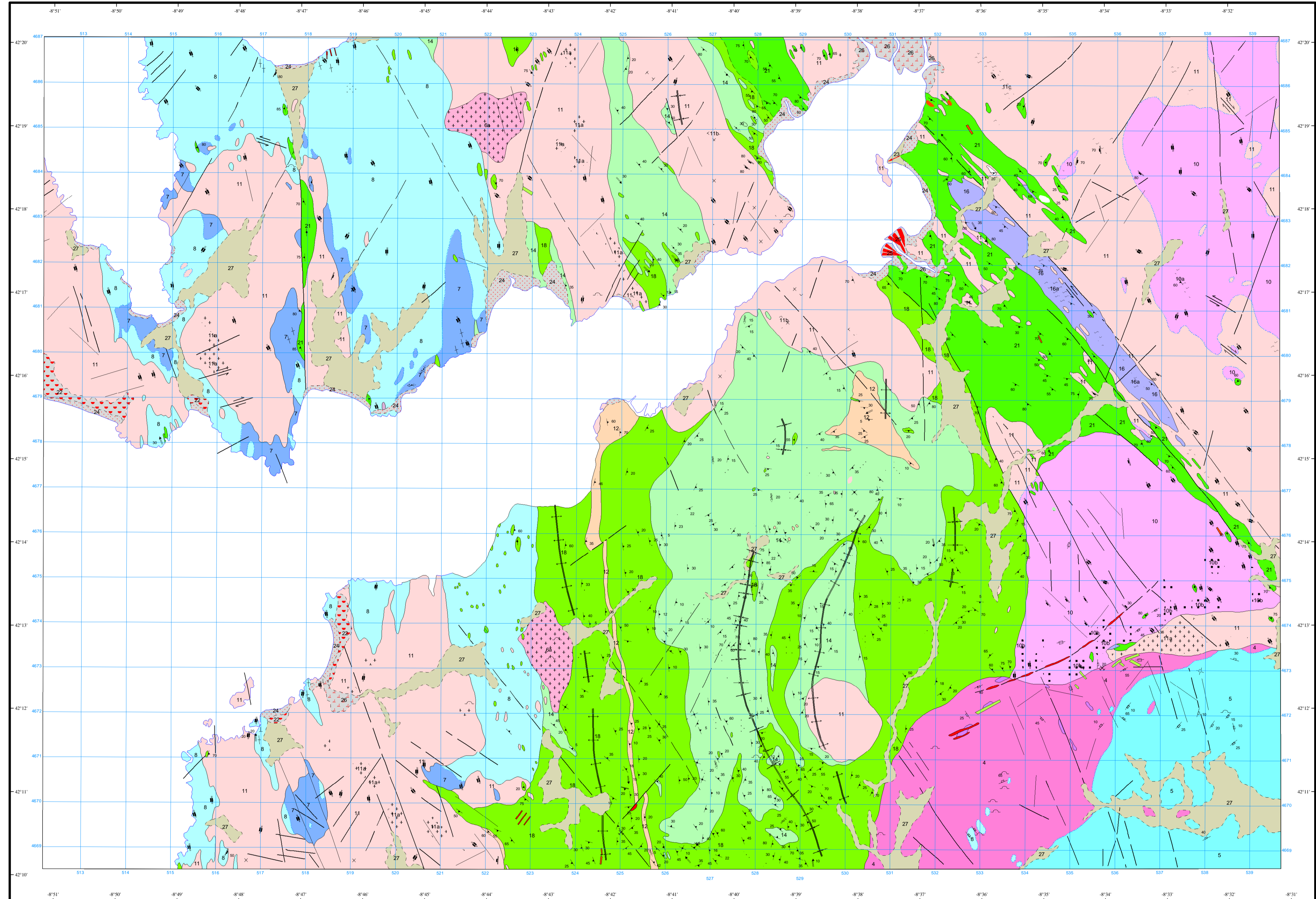
04-11

LEYENDA

CUATERNARIO	27 Depósitos detríticos coluvio-eluviales 26 Sedimentos de marisma y de plataforma intertidal 25 Cono de deyección 24 Arenas de playa 23 Flecha litoral 22 Dunas 21 Esquistos, pizarras y paragneises 20 Cuarcitas
COMPLEJO CABO D'HOME - LA LANZADA	
PRECAMBRICO-SILURICO	
ROCAS METAMORFICAS	17 Intercalaciones de anfibolitas 16 Gneis granular de grano muy grueso 15 Gneis granular de grano medio 14a Gneis de biotita con intercalaciones de anfibolitas. 14 Gneis de biotita 13 Intercalaciones de anfibolitas 12 Gneis de riebeckita 11a Granito de feldespato alcalino con estructuras migmatíticas 11b Granito de feldespato alcalino de grano medio a fino 11 Granito de feldespato alcalino 10a Granito de feldespato alcalino, con grandes biotitas ("ala de mosca"), con estructuras migmatíticas 10 Granito de feldespato alcalino, con grandes biotitas ("ala de mosca") 9 Microgranodiorita y cuarzodiorita 8a Granodiorita con megacrístales feldespáticos con intercalaciones de anfibolita. 8 Granodiorita con megacrístales feldespáticos 7 Granito y granodiorita biotíticos 6a Granito moscovítico y apáticas. Facies de grano medio a fino 6 Granito moscovítico y apáticas 5 Granodiorita y granito biotítico-anfibólicos 4 Granito inequigranular de grano grueso 3 Granito holoteldespático de grano grueso 2 Diques de cuarzo 1 Pegmatitas y apáticas
ROCAS IGNEAS GRANITOS DE AFINIDAD ALCALINA	
GRANITOIDES DE AFINIDAD CALCOALCALINA	a) Serie precoz b) Serie tardía
ROCAS FILONIANAS	

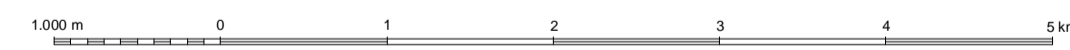
SÍMBOLOS CONVENCIONALES

-----	Contacto discordante	-----	Contacto mecánico
- - - - -	Contacto mecánico supuesto	Contacto difuso entre rocas ígneas
=====	Falla conocida	-----	Falla supuesta
=====	Falla con indicación de movim. dextrógrafa	-----	Falla con indicación de movim. levógrafa
=====	Diaclasa	-----	Anticlinal de fase 2
-----	Sinclinal de fase 2	-----	Primera esquistosidad subhorizontal
-----	Primera esquistosidad subvertical	-----	Primera esquistosidad
-----	Segunda esquistosidad	-----	Lineación de intersección entre S1 y S2
-----	Lineación de intersección horizontal	-----	Lineación de orientación mineral horiz.
-----	Lineación de orientación mineral	-----	Foliación primaria magmática horizontal
-----	Foliación primaria magmática vertical	-----	Foliación primaria magmática
-----	Foliación cataclástica vertical (F2)	-----	Foliación cataclástica (F2)
-----	Cataclasis en rocas ígneas	-----	Eje de plegue (F2)
-----	Flecha litoral	-----	Mina inactiva
-----	Cantera activa	-----	Dique



Área de Sistemas de Información Geocientífica

Escala 1:50.000



Proyección y Cuadrícula UTM. Elipsoide Internacional. Huso 29

NORMAS, DIRECCIÓN Y SUPERVISIÓN DEL I.G.M.E
AÑO DE REALIZACIÓN DE LA CARTOGRAFÍA GEOLÓGICA: 1979
Autores: J. Rubio Navas (GEOTEHC, S.A.)
L.G. Corretgé (Universidad de Salamanca)
Dirección y supervisión: (IGME)