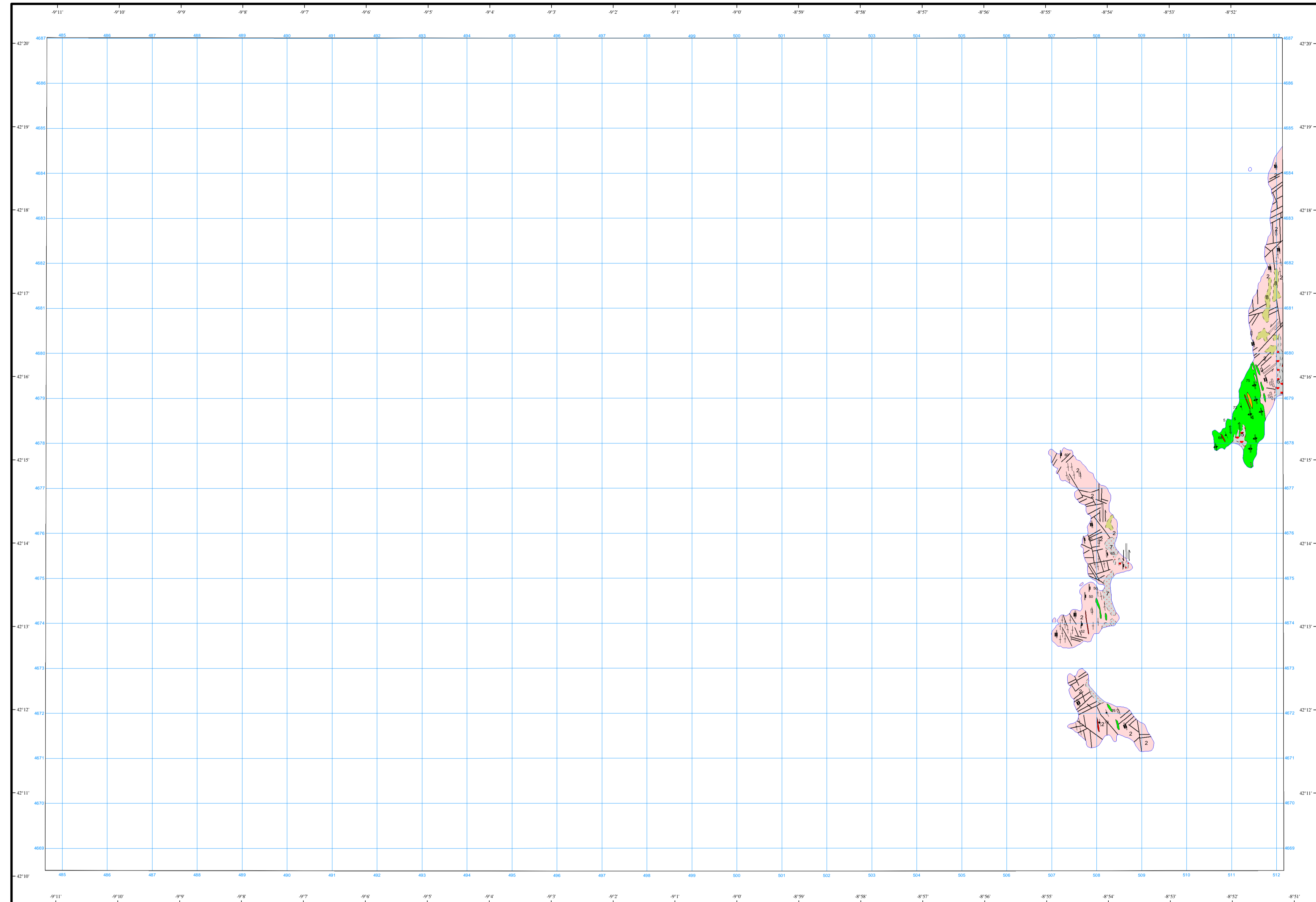


LEYENDA

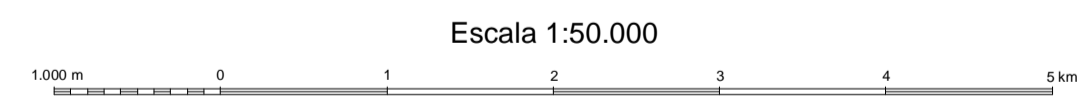
CUATERNARIO	8 7 6	8 Depósitos coluviales 7 Arenas de playa 6 Depósitos aluvio-coluviales
COMPLEJO CABO D'HOME - LA LANZADA		
PRECAMBRICO-SILURICO	5 4	5 Arenas de dunas 4 Micasquistos, cuarzosquistos y paragneises
ROCAS IGNEAS		
GRANITOS DE AFINIDAD ALCALINA		
	2	3 Areniscas y cuarcitas 2 Granito de feldespato alcalino 1 Diques ácidos (pegmatitas, cuarzo)
ROCAS FILONIANAS		

SÍMBOLOS CONVENCIONALES

-----	Contacto discordante	—————	Contacto mecánico
———	Falla conocida	———	Zona de cizalla con indicación de corrimiento
→→→	Estratificación subvertical	→→→	Primera esquistosidad subvertical
→→→	Primera esquistosidad	→→→	Segunda esquistosidad subvertical
→→→	Orientación de megacristales en granito	→→→	Orientación de minerales micaeos
→→→	Foliación cataclástica vertical (F2)	→→→	Foliación cataclástica (F2)
→→→	Eje de microplegaje de fase 2	→→→	Ejes de microplegajes de fase 2, criterio de polaridad



Área de Sistemas de Información Geocientífica



Proyección y Cuadrícula UTM. Elipsoide Internacional. Huso 29

NORMAS, DIRECCIÓN Y SUPERVISIÓN DEL I.G.M.E
AÑO DE REALIZACIÓN DE LA CARTOGRAFÍA GEOLÓGICA: 1979
Autores: J. Abril Hurtado (GEOTEHC, S.A.)
L.G. Corretgé (UNIVERSIDAD DE SALAMANCA)
Dirección y supervisión: (IGME)