

MAPA GEOLÓGICO DE ESPAÑA

Escala 1:50.000



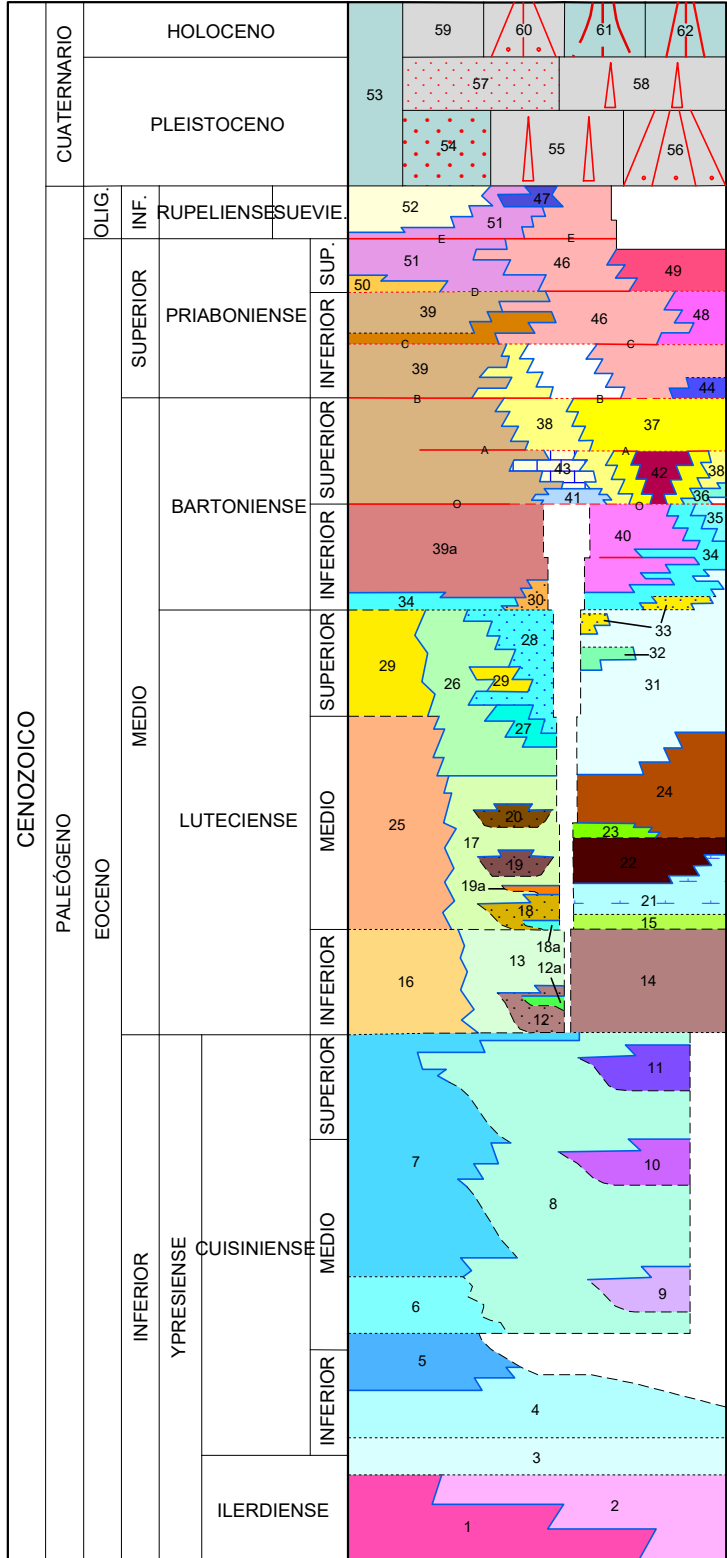
Instituto Geológico y Minero de España

BOLTAÑA

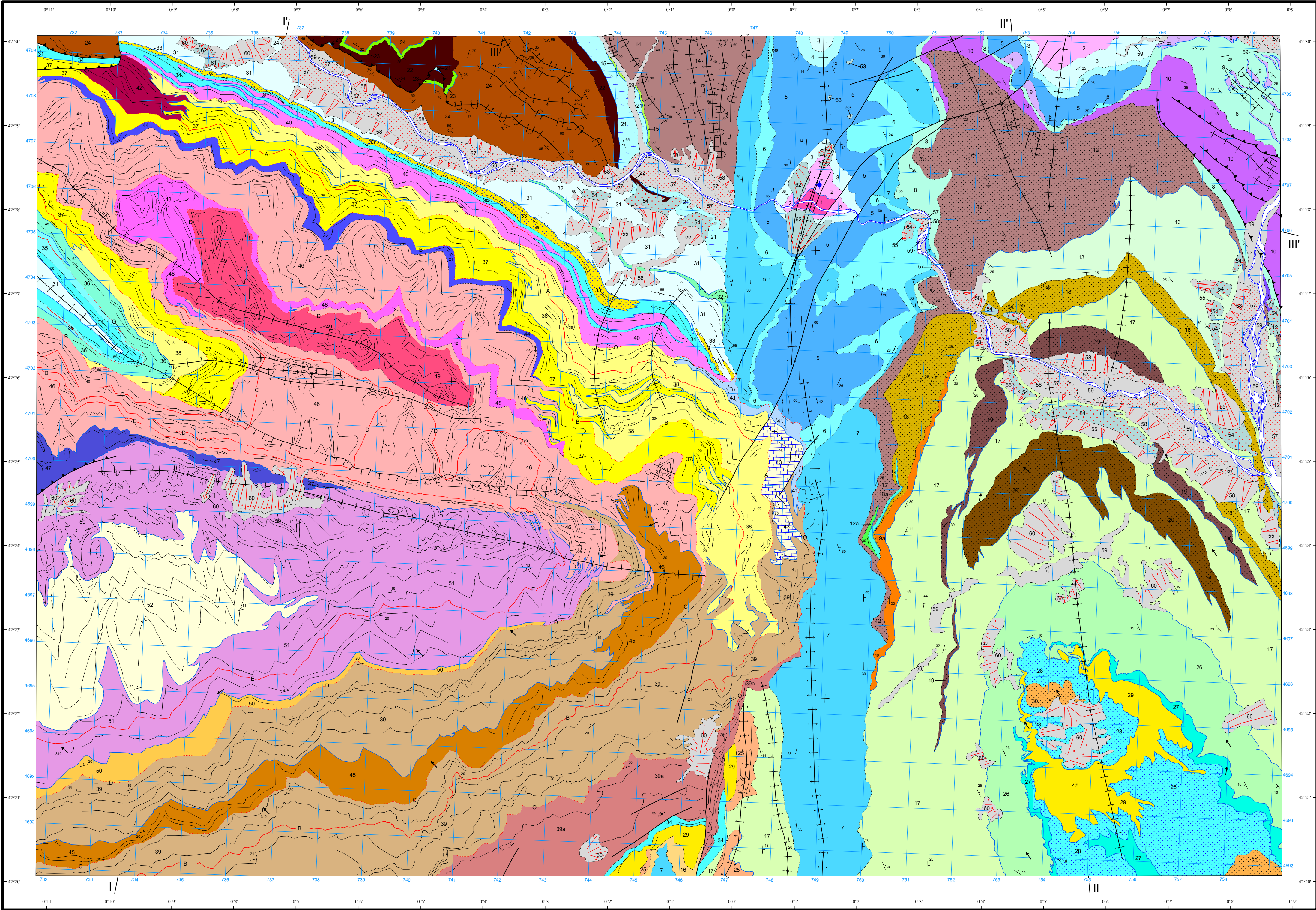
211

30-10

LEYENDA



- 62 Cantos angulosos, arenas y lutitas. Derrubios de pendiente
- 61 Cantos angulosos y rodados, con arenas y limos. Conos de deyección
- 60 Arcillas, limos, arenas y cantos angulosos dispersos. Coluviones modernos
- 59 Conglomerados, arenas y limos. Terrazas bajas y lecho actual
- 58 Arcillas, limos, arenas y cantos angulosos y rodados. Glacia medias
- 57 Conglomerados, arenas y limos. Terrazas medias
- 56 Arcillas, limos, arenas y cantos angulosos dispersos. Coluviones altos
- 55 Arcillas, limos, arenas y cantos angulosos y rodados. Glacia altas
- 54 Conglomerados, arenas y limos. Terrazas altas
- 53 Cubetas de descalcificación y dolinas
- 52 Areniscas en paleocanales (con cantos de cuarzo, calizas y areniscas) y lutitas rojas. Ms Campodarbe II
- 51 Conglomerados, areniscas en paleocanales y lutitas pardo-rojas. Ms Campodarbe II
- 50 Areniscas en capas tabulares (con cantos de cuarzo y liditas), limolitas y lutitas rojas. Ms Campodarbe II
- 49 Conglomerados masivos. Conglomerados de Caniás-Oreol III. Ms Campodarbe II
- 48 Conglomerados masivos. Conglomerados de Caniás-Oreol II. Ms Campodarbe I
- 47 Lutitas rojas y niveles de calizas edafizadas. Ms Campodarbe II
- 46 Conglomerados en paleocanales, calizas micríticas y lutitas pardo-rojas. Ms Campodarbe I y II
- 45 Areniscas en paleocanales amalgamados (microconglomerados de cuarzo y liditas), lutitas rojas y limolitas. Facies Viván. Ms Campodarbe I
- 44 Conglomerados masivos. Conglomerados de Caniás-Oreol I. Ms Campodarbe I
- 43 Lutitas rojas, areniscas y niveles de calizas micríticas edafizadas. Ms Campodarbe I
- 42 Conglomerados masivos. Conglomerados de Santa Orosia. Ms Campodarbe I
- 41 Areniscas en paleocanales (con lag de nummulites resedimentados) y lutitas rojas. Ms Campodarbe I
- 40 Lutitas rojas, limolitas y margas grises con ostréidos. Facies Liguera. Ms Sabiñánigo
- 39a Facies Viván por debajo del nivel de concordancia correlativa de la discordancia de Campodarbe (línea O). Ms Sabiñánigo
- 39 Areniscas en paleocanales (microconglomerados de cuarzo y liditas), lutitas rojas y limolitas. Facies Viván. Ms Campodarbe I
- 38 Lutitas rojas y areniscas. Facies Balin distal. Ms Campodarbe I
- 37 Lutitas rojas, areniscas conglomerados en paleocanales. Facies Balin. Ms Campodarbe I
- 36 Areniscas y margas gris azuladas. Formación Areniscas de Alarés. Ms Campodarbe I
- 35 Margas gris azuladas con niveles de areniscas. Fm Margas de Pamplona-Arguis. Ms Sabiñánigo
- 34 Areniscas y margas gris azuladas. Fm Areniscas de Sabiñánigo-Belsué. Ms Sabiñánigo
- 33 Niveles bioclásticos heterogéneos (nummulites, corales, briozoos, etc). Ms Sabiñánigo
- 32 Limos, areniscas finas y lutitas con glauconita. Nivel de San Felices
- 31 Margas gris azuladas con niveles de areniscas y calizas resedimentadas. Fm Margas de Larés. Margas de Fiscal y Jánovas
- 30 Lutitas rojas y ocreas con canales de areniscas. Delta superior del Sobrarbe (lanura deltática superior)
- 29 Bancos de nummulites de Buli y Unidad Guara superior
- 28 Lutitas rojas, ocreas y grises, con capas de areniscas. Delta inferior del Sobrarbe (lanura deltática inferior y frente)
- 27 Areniscas y lutitas. Prodelta del Sobrarbe
- 26 Margas grises. Margas de Arcusa
- 25 Calizas bioclásticas. Unidad Guara Media-1
- 24 Areniscas y lutitas en facies turbidíticas. Unidad Fiscal-Bergius
- 23 Brechas carbonatadas y "slumps" de turbiditas. Megacapa turbidítica MT5
- 22 Areniscas y lutitas en facies turbidíticas. Unidad Tricas
- 21 Margas de Cajol
- 20 Areniscas y lutitas. Canales turbidíticos de Gerbé
- 19a Canales turbidíticos de Murillo con brechas de calizas
- 19 Areniscas y lutitas
- 18a Canales turbidíticos de Ainsa con brechas de calizas
- 18 Areniscas y lutitas
- 17 Lutitas con intercalaciones de areniscas turbidíticas. Unidad de Lutitas de La Paul
- 16 Calizas bioclásticas y calizas arenosas. Unidad Guara Inferior
- 15 Brechas carbonatadas. Megacapa turbidítica MT4
- 14 Areniscas y lutitas en facies turbidíticas. Unidad Cajol-Broto
- 13 Margas y lutitas. Margas de San Vicente
- 12a Canales turbidíticos de Banastón con brechas de calizas
- 12 Areniscas y lutitas
- 11 Areniscas y lutitas. Canales turbidíticos de Gerbé
- 10 Areniscas y lutitas. Canales turbidíticos de Arro
- 9 Areniscas y lutitas. Canales turbidíticos de Fosado-Torrelisa
- 8 Lutitas, margas y esporádicas areniscas en facies turbidíticas. Margas de Seso-Muro de Belós
- 7 Calizas bioclásticas y arenosas. Caliza de Boltaña-2
- 6 Caliza bioclástica con glauconita. Miembro Ascaso
- 5 Calizas bioclásticas y lutitas. Calizas de Boltaña-1
- 4 Margas, margocalizas y lutitas. Margas de Yeba-2
- 3 Margas y lutitas. Margas de Yeba-1
- 2 Margocalizas nodulosas o laminadas. Fm Metlis
- 1 Caliza bioclástica con alveolinas. Fm Ager. Equivalente a la parte superior de la Fm Gallinera



Área de Sistemas de Información Geocientífica

ALQUEZAR (249)

Escala 1:50.000

1 000 m 0 1 2 3 4 5 km

Proyección y Cuadrícula UTM. Elipsoide Internacional. Huso 30

NORMAS, DIRECCIÓN Y SUPERVISIÓN DEL I.G.M.E.
AÑO DE REALIZACIÓN DE LA CARTOGRAFÍA GEOLOGICA: 2015

Autores : Samsó Escolá, J. M^a
Montes Santiago, M. J. (IGME)

Arbúés Cazo, P.

Mateos Royo, I.

Dirección y supervisión : Robador Moreno, A. (IGME)

SÍMBOLOS CONVENCIONALES

