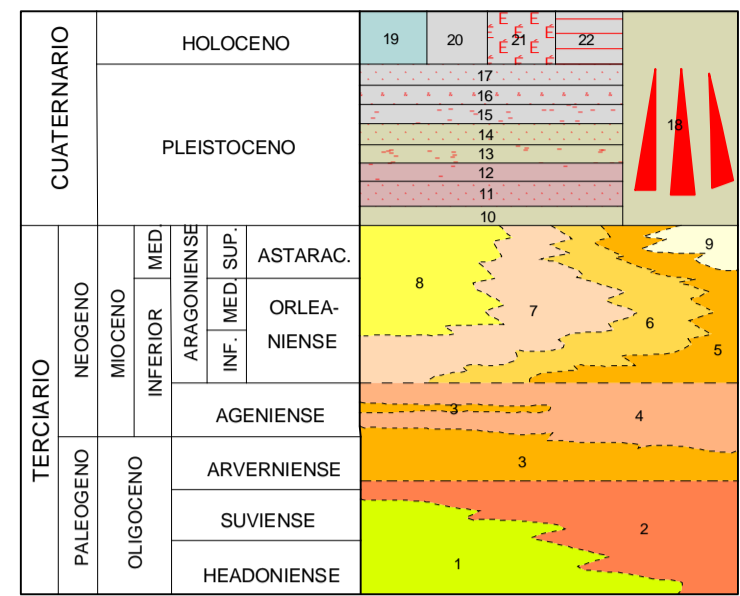
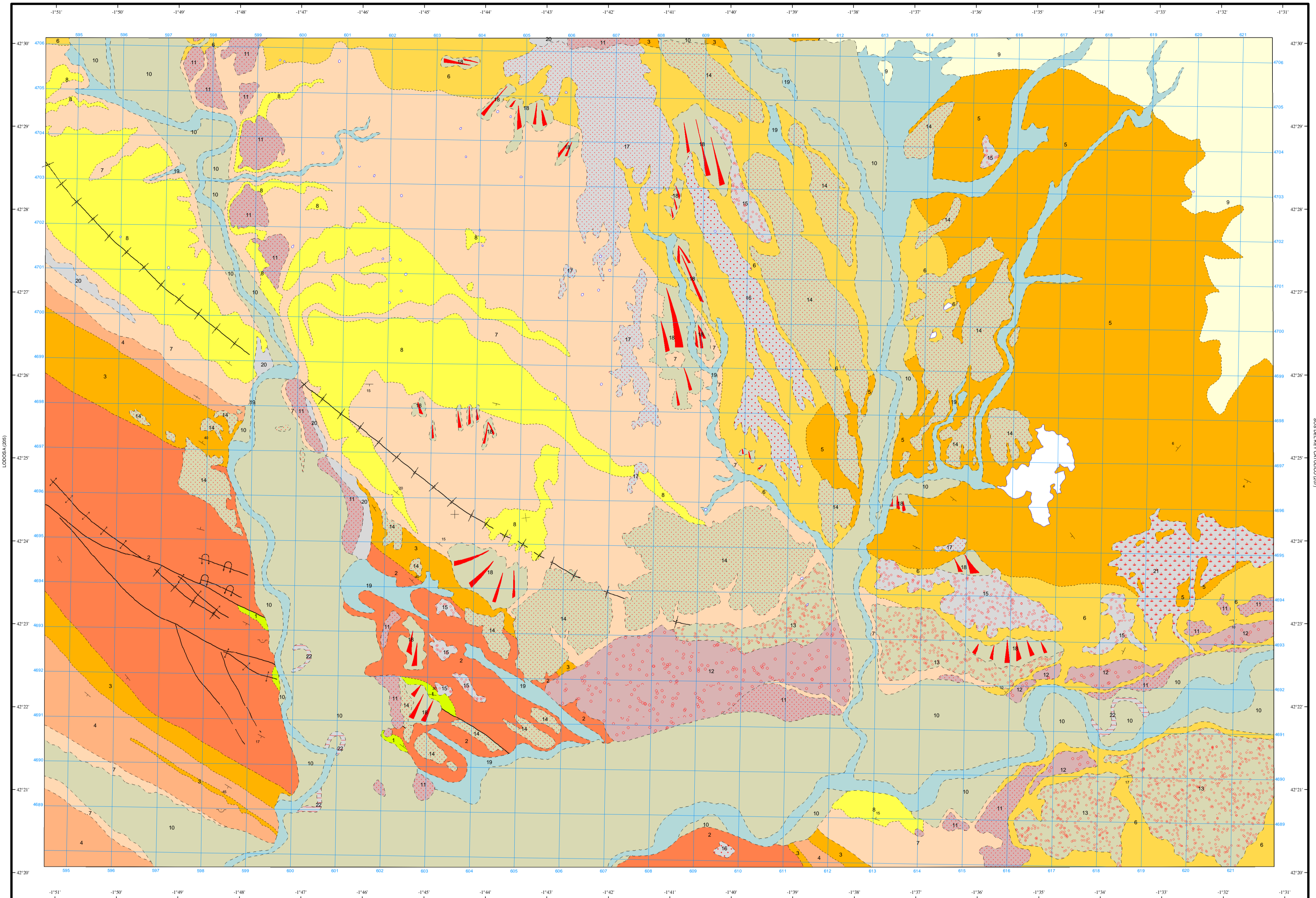
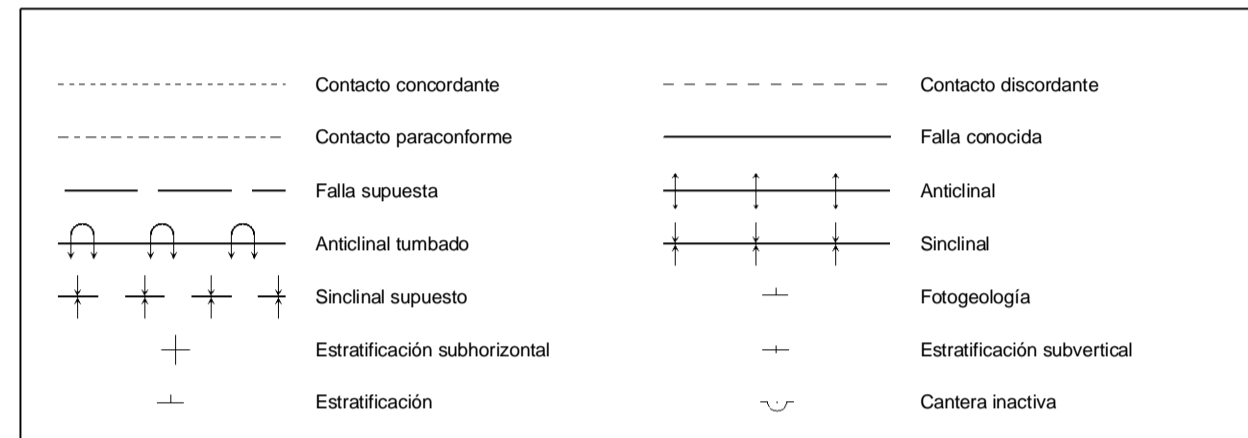


LEYENDA



- 22 Cauces abandonados
- 21 Depósitos endoréicos
- 20 Arcillas con cantos. Coluvión
- 19 Gravas, arenas y arcillas. Aluvial y fondo de valle
- 18, 17, 16, 15, 14, 13, 12, 11, 10 Gravas, arenas y arcillas. Glacia
- 9 Areniscas y arcillas (Ujue)
- 8 Calizas y margas (Portillo)
- 7 Margas con capas de caliza (Miranda)
- 6 Limos y arcillas (Oite)
- 5 Limos, arcillas y areniscas
- 4 Margas y yesos (Los Arcos)
- 3 Arcillas y niveles de areniscas (Larraga)
- 2 Yesos masivos y laminados (Desojo)
- 1 Areniscas, limos y yesos (Mues)

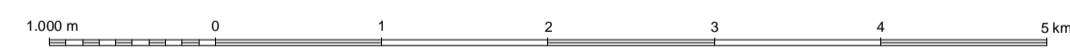
SÍMBOLOS CONVENCIONALES



Área de Sistemas de Información Geocientífica

ALFARO (244)

Escala 1:50.000



Proyección y Cuadrícula UTM. Elipsoide Internacional. Huso 30

NORMAS, DIRECCIÓN Y SUPERVISIÓN DEL I.G.M.E.  
AÑO DE REALIZACIÓN DE LA CARTOGRAFÍA GEOLÓGICA: 1985  
Autor: A. Hernández Samaniego (CGS S.A.)  
Dirección y supervisión: V. Gabaldón (IGME)