

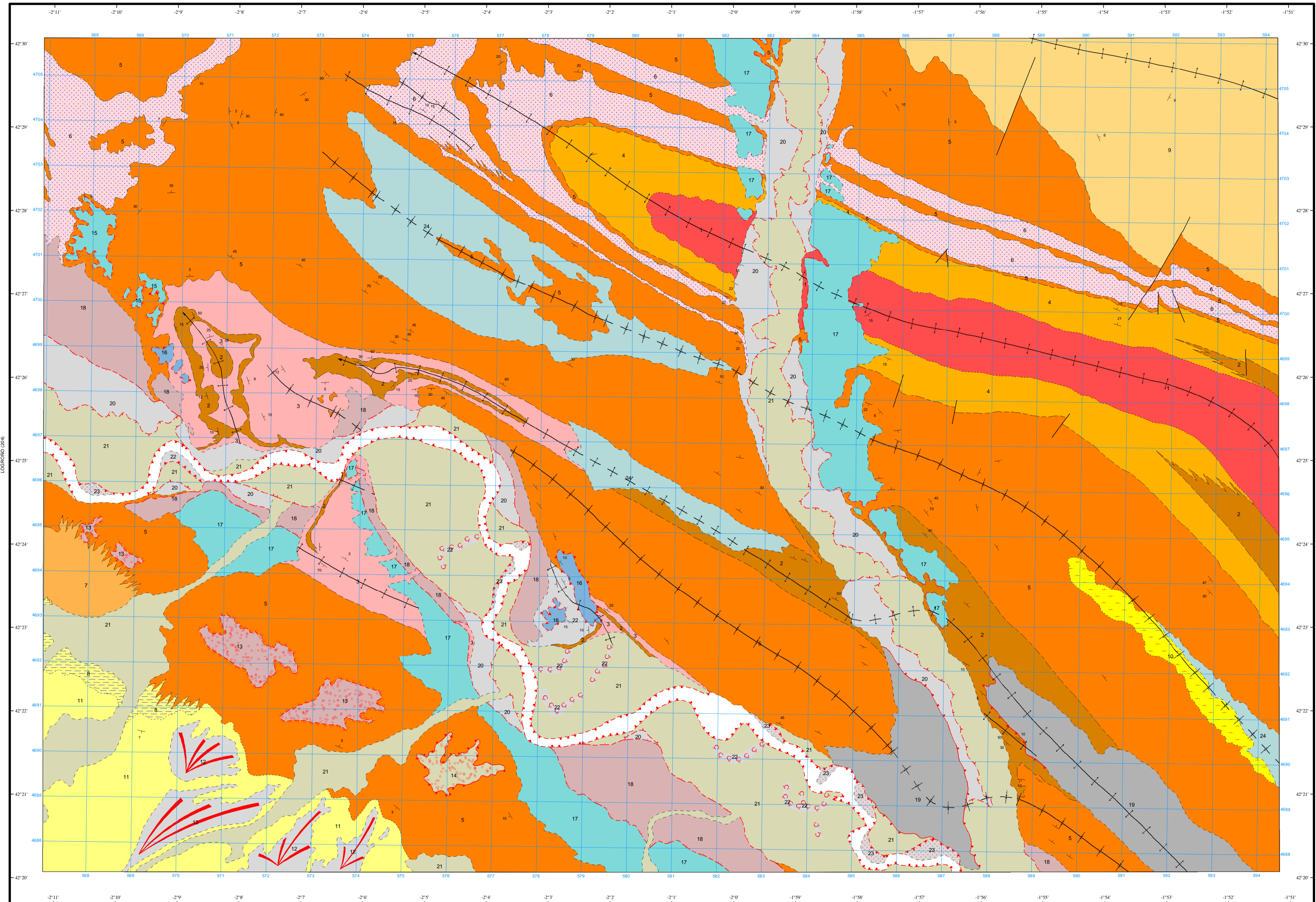
LEYENDA

CUATERNARIO		HOLOCENO		
		24	23	21
		18	20	
		17		
		16	19	
		15		
		14		
		13		
		12		
		11		
		10		
		9		
		8		
		7		
		6		
		5		
		4		
		3		
		2		
		1		

24 Glacis de limos yesíferos y fondo aluvial
 22 Meandro abandonado
 21 Terraza de inundación y fondo aluvial
 20 Terraza 7: gravas, arenas, limos y arcillas
 18 Terraza 6 y glacis: gravas más o menos cementadas con niveles de caliche y materia orgánica
 17 Terraza 5 y glacis: gravas sueltas con escasa matriz arenosa
 16 Terraza 4: gravas sueltas con abundante matriz arenosa
 15 Terraza 3: gravas consolidadas con costra de caliche
 14 Terraza 2 y glacis: gravas consolidadas con costra de caliche
 13 Terraza 1: gravas muy consolidadas con costra de caliche
 19 Terraza deformada
 12 Glacis: gravas, arenas y limos
 11 Arcillas rojas con areniscas
 10 Arcillas con delgadas capas de caliza
 9 Arcillas y limos rojos
 8 Arcillas grises y pardo rojizas con delgadas capas de calizas arcillosas
 7 Yesos y arcillas rojas
 6 Arcillas con capas delgadas de yeso, caliza y arenisca
 5 Yesos con arcilla; nivel de calizas sublitográficas asociadas al yeso
 4 Arcillas grises con capas delgadas de yeso, caliza y arenisca
 3 Arcillas rojas con delgadas capas de areniscas rojas y grises y calizas localmente yesos
 2 Yesos y arcillas con niveles finos de calizas y areniscas eventualmente
 1 Yesos y arcillas muy replegadas

SÍMBOLOS CONVENCIONALES

-----	Contacto concordante	-----	Contacto discordante
-----	Cambio lateral de facies	-----	Terraza deformada
-----	Nivel de terraza de inundación	-----	Nivel de terraza 5-10 m.
-----	Nivel de terraza 10-20 m.	-----	Nivel de terraza 20-30 m.
-----	Nivel de terraza 70-80 m.	-----	Nivel de terraza 110-120 m.
-----	Nivel de terraza 170-180 m.	-----	Falla conocida
-----	Anticinal	-----	Anticinal supuesto
-----	Anticinal con sentido de inmersión	-----	Sinclinal
-----	Sinclinal supuesto	-----	Estratificación



Área de Sistemas de Información Geocientífica

CALAHORRA (243)

Escala 1:50.000



Proyección y Cuadrícula UTM. Elipsoide Internacional. Huso 30

NORMAS, DIRECCIÓN Y SUPERVISIÓN DEL I.G.M.E.
 AÑO DE REALIZACIÓN DE LA CARTOGRAFÍA GEOLÓGICA: 1975
 Autor: J. Castilla (DIPUTACION FORAL DE NAVARRA)
 C. Berioiz (DIPUTACION FORAL DE NAVARRA)
 Dirección y supervisión: (IGME)