

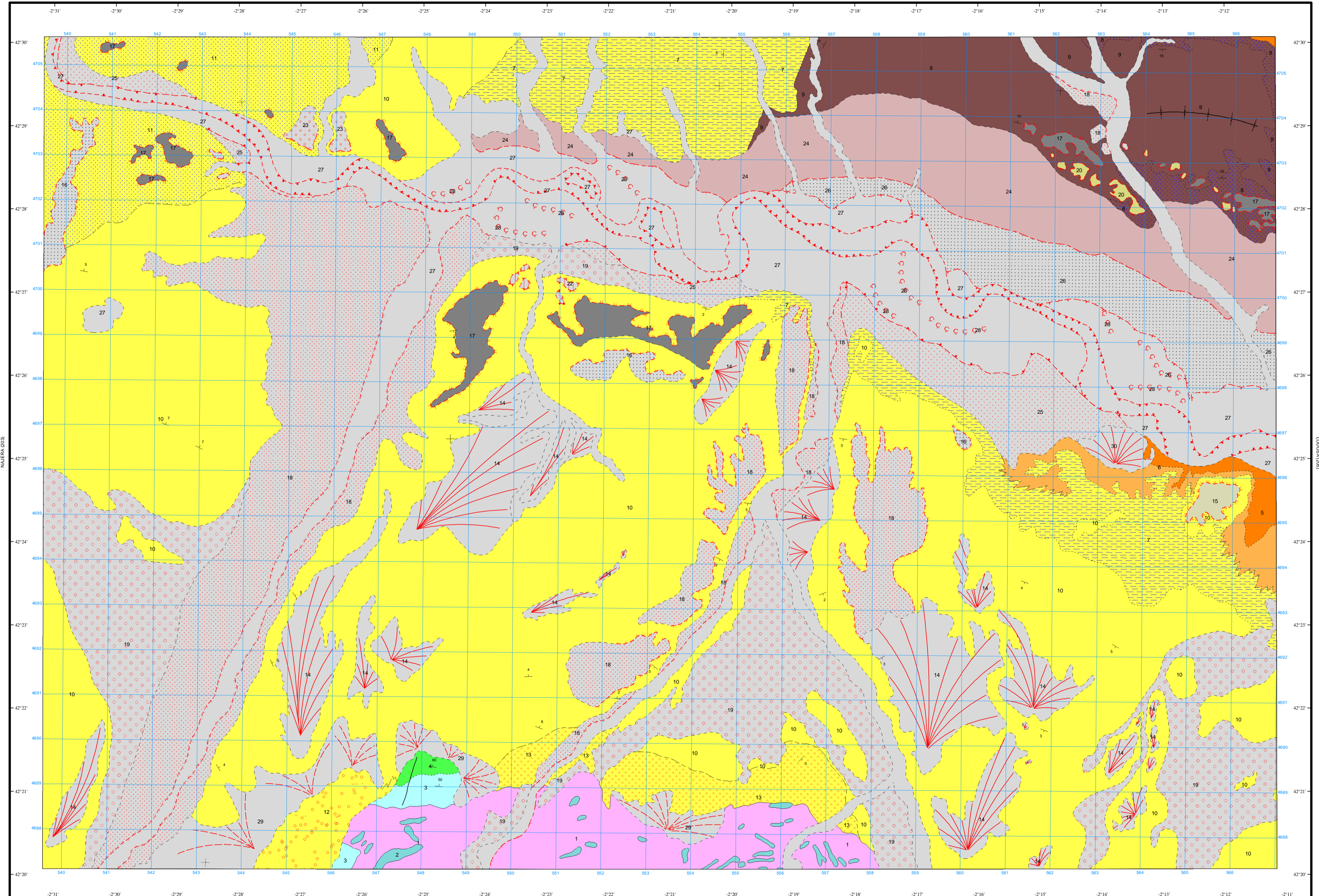
LEYENDA

CUATERNARIO	HOLOCENO		27
	PLEISTOCENO		20-26
TERCIARIO	NEOGENO	VINDOBONIENSE	11
		BURDIGALIENSE	10
	OLIGOCENO	AQUITANIENSE	9
		CHATIENSE	8
CRETACEO	INF.	BERRIASIENSE	4
JURASICO	LIAS	HETTANGIENSE	2
	UPER	RHETIENSE	1
TRIASICO	UPER	MEDIO	1
	INFERIOR		

- 30 Cono de deyección
- 29 Derrubios de ladera
- 28 Meandro abandonado
- 27 Terrazas de inundación y fondo aluvial gravas sueltas, arenas y limos
- 26 Terraza 9: gravas, arenas, limos y arcillas
- 25 Terraza 8-9: gravas, arenas, limos, arcillas con cantos aislados de caliche y materia orgánica
- 24 Terraza 8: gravas y glacia más o menos cementadas con niveles de caliche y materia orgánica. Pasan a glacia
- 23 Terraza 7: gravas sueltas con escasa matriz arenosa
- 22 Terraza 6: gravas sueltas, arenas y limos
- 21 Terraza 5: gravas sueltas con abundante matriz arenosa
- 20 Terraza 4: gravas poco consolidadas con matriz arenosa
- 19 Cuaternario indiferenciado (terrazas y glacia)
- 18 Terrazas suspendidas de los ríos Iregua, Leza, Jubera y Mayor: gravas más o menos consolidadas, arenas, limos y arcillas, a veces costras de caliche y materia orgánica
- 17 Terraza 3: gravas consolidadas con costra de caliche
- 16 Terraza 2: gravas consolidadas de gran tamaño (bloques) con costra de caliche
- 15 Terraza 1: gravas muy consolidadas con costra de caliche
- 14 Glacia. Gravas más o menos consolidadas, arenas, limos y arcillas
- 13 Yesos, arcillas y areniscas yesíferas
- 12 Conglomerados
- 11 Arcillas y limos pardo amarillentos en alternancia con areniscas y calizas arenosas en finas capas
- 10 Arcillas, limos y areniscas rojas (paleocanales)
- 9 Yeso blanco sacaróideo y yeso terroso con alguna intercalación arcillosa
- 8 Arcillas rojas con bancos de yesos intercalados y delgadas capas de arenisca
- 7 Arcillas rojas con delgadas capas de caliza arcillosa más o menos arenosa
- 6 Arcillas rojas con bancos de yeso
- 5 Yesos y arcillas limosas
- 4 Calizas grises
- 3 Conglomerados, cuarzoarenitas y limolitas rojas
- 2 Calizas dolomíticas, calizas y dolomías. Carnioles
- 1 Arcillas abigarradas y yesos

SÍMBOLOS CONVENCIONALES

-----	Contacto concordante	-----	Contacto discordante
-----	Contacto mecánico	-----	Cambio lateral de facies
-----	Nivel de terraza de inundación	-----	Nivel de terraza 5-10 m.
-----	Nivel de terraza 5-20 m.	-----	Nivel de terraza 10-20 m.
-----	Nivel de terraza 20-30 m.	-----	Nivel de terraza 60-70 m.
-----	Nivel de terraza 70-80 m.	-----	Nivel de terraza 90-100 m.
-----	Nivel de terraza 110-120 m.	-----	Nivel de terraza 150-160 m.
-----	Nivel de terraza 170-180 m.	-----	Nivel de terraza afluentes del Ebro
-----	Falla conocida	-----	Sinclinal
-----	Estratificación subhorizontal	-----	Estratificación

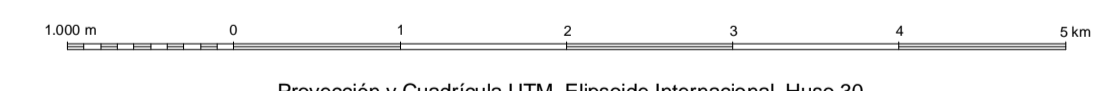


Área de Sistemas de Información Geocientífica

MUNILLA (242)

NORMAS, DIRECCIÓN Y SUPERVISIÓN DEL I.G.M.E.  
AÑO DE REALIZACIÓN DE LA CARTOGRAFÍA GEOLÓGICA: 1975  
Autor: J. Castiella (Diputación Foral de Navarra)  
Dirección y supervisión: (IGME)

Escala 1:50.000



Proyección y Cuadrícula UTM. Elipsoide Internacional. Huso 30