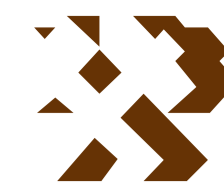


MAPA GEOLÓGICO DE ESPAÑA

Escala 1:50.000



Instituto Geológico
y Minero de España

SANTO DOMINGO DE LA CALZADA

202

21-10

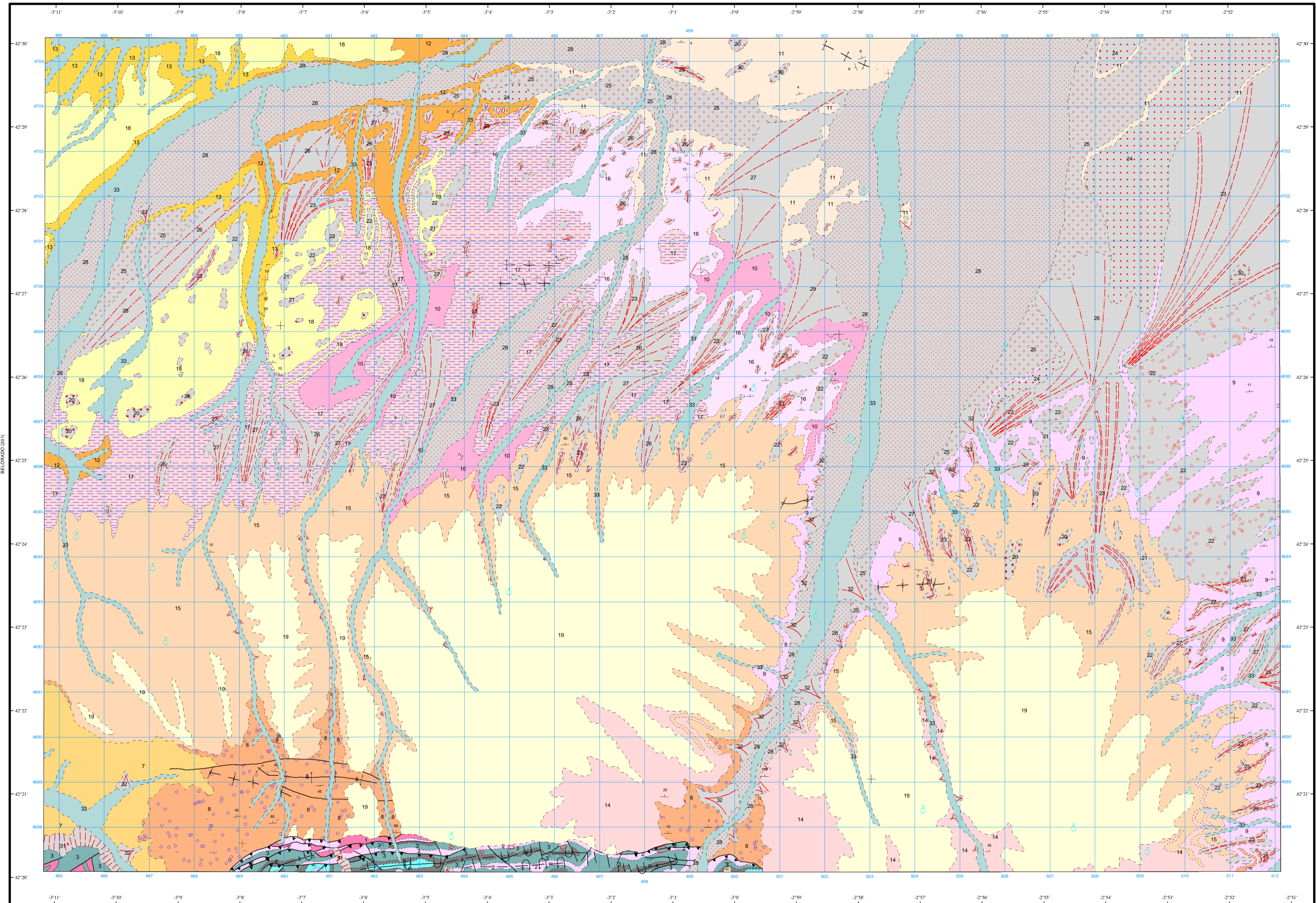
LEYENDA

CUATERNARIO	HOLOCENO	28, 29, 30, 31, 32, 33	
	PLEISTOCENO	24, 25, 26, 27	
TERCIARIO	PLOCENO	TUROLIENSE	19
		VALLESIENSE	18
	ASTARIENSE	16, 17	
	ORLEANIENSE	14, 15	
	AGENIENSE	8, 9, 10, 11	
PALEOCENO	ARVERNIENSE	7	
	HEADONIENSE	6	
	CALLOVIENSE	5	
JURÁSICO	DOGGER	BATHONIENSE	3
		BAJOJURIENSE	4
	AALÉNENSE	2	
	LIÁSICO	TOARCIENSE	1
		PLIENSBACHIENSE	3
TRIÁS	SINEMURIENSE	3	
	HETTANGIENSE	2	
	RETHIENSE	1	
KEUPER	1		

- 33 Aluviones
- 32 Conos de deyección
- 31 Coluviones
- 30 Fondos endorreicos
- 29 Abanicos aluviales
- 28 Primera terraza
- 27 Abanicos aluviales
- 26 Abanicos aluviales
- 25 Terrazas
- 24 Terrazas
- 23 Abanicos aluviales
- 22 Glacis
- 21 Glacis
- 20 Glacis
- 19 Conglomerados. Matriz arcillosa parda
- 18 Yesos y margas yesíferas
- 17 Limolitas y arcillas, niveles de arenas y/o margas yesíferas
- 16 Areniscas blancas y grises, arcillas
- 15 Gravas, areniscas y arcillas. Algún nivel de calizas con nódulos de sílex
- 14 Conglomerados silíceos, arcillas
- 13 Yesos y margas yesíferas
- 12 Limolitas y arcillas. Arenas y/o margas yesíferas
- 11 Alternancia de areniscas blancas y arcillas pardas
- 10 Arcillas rojas y verdosas. Niveles limo-arenosos
- 9 Areniscas y arcillas rojizas. A veces yesos secundarios
- 8 Conglomerados fundamentalmente cuarcíticos
- 7 Areniscas, limolitas y arcillas
- 6 Alternancia de margas y calizas
- 5 Calizas tabulares
- 4 Alternancia de margas y calizas
- 3 Calizas dolomíticas y calizas en bancos
- 2 Carniolas, dolomías y calizas
- 1 Arcillas varioladas, yesos

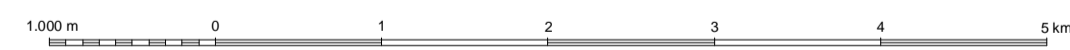
SÍMBOLOS CONVENCIONALES

-----	Contacto concordante	-----	Contacto concordante supuesto
- - - - -	Contacto discordante	- - - - -	Contacto discordante supuesto
-----	Contacto mecánico	-----	Contacto paraconforme
-----	Falla conocida	-----	Cabalgamiento conocido
-----	Anticinal	-----	Anticinal supuesto
-----	Anticinal tumbado supuesto	-----	Sinclinal
-----	Sinclinal supuesto	-----	Sinclinal tumbado
-----	Sinclinal tumbado supuesto	-----	Fotogeología 0-20
-----	Estratificación subhorizontal	-----	Estratificación invertida
-----	Estratificación	-----	Dolina
-----	Manantiales o fuentes	-----	Cantera activa
-----	Cantera inactiva		



Área de Sistemas de Información Geocientífica

Escala 1:50.000



Proyección y Cuadrícula UTM. Elipsoide Internacional. Huso 30

NORMAS, DIRECCIÓN Y SUPERVISIÓN DEL I.G.M.E.
AÑO DE REALIZACIÓN DE LA CARTOGRAFÍA GEOLÓGICA: 1988

Autores: A. Olivé Davó (CGS S.A.)
J.I. Ramírez Merino (CGS S.A.)

Dirección y supervisión: A. Martín Serrano (TIGE)