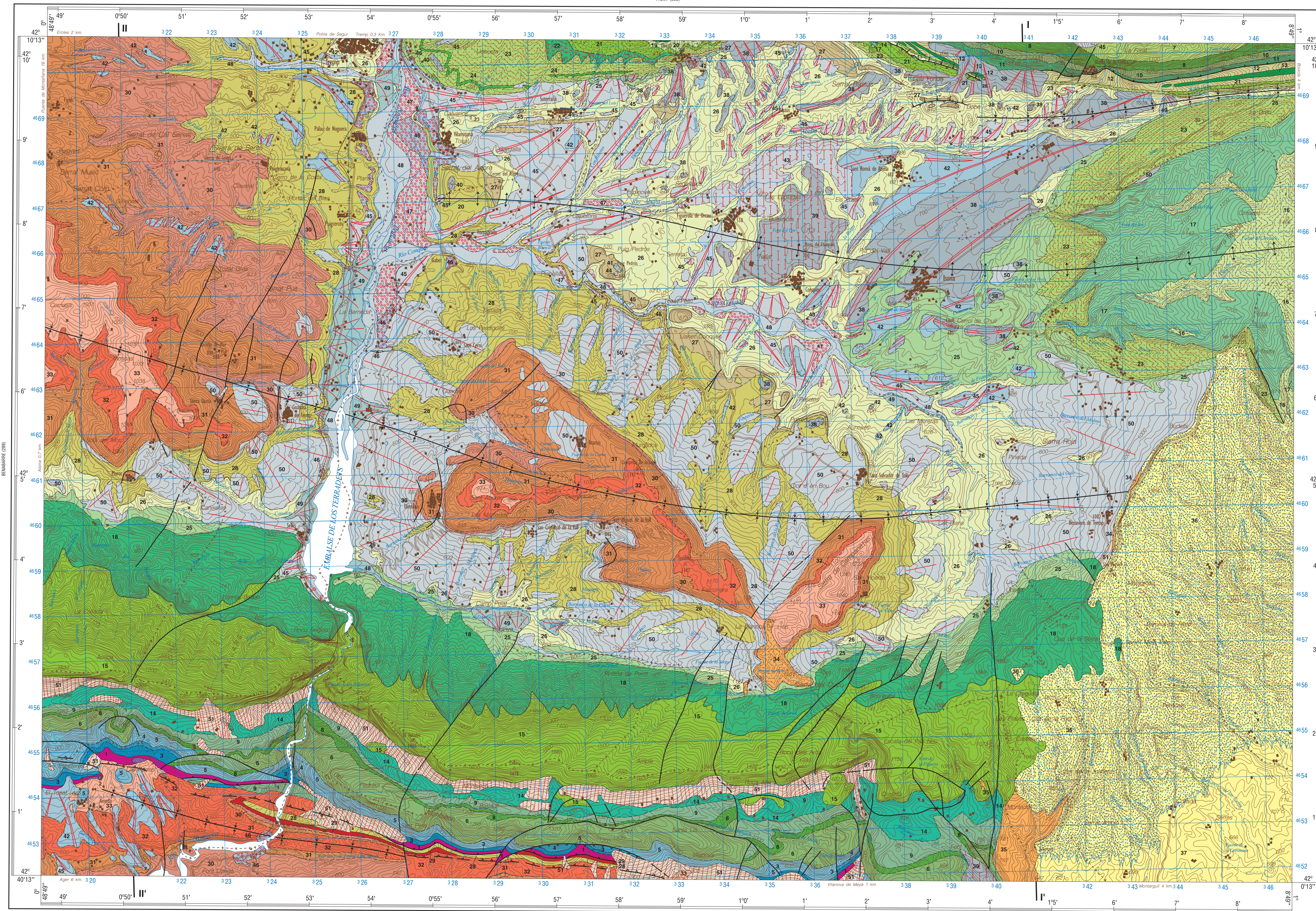


LEYENDA

CUATERNARIO	HOLOCENO	47, 48, 49	51 Conglomerados. Derrubios ordenados. 50 Conglomerados, arenas y arcillas. Depósitos poligénicos de ventanas. 49 Conglomerados, arenas, limos y arcillas. Conos de deyección. 48 Conglomerados y arenas. Depósitos fluviales. 47 Limos y arcillas. Depósitos fluviales y coluviales asociados.
	PLEISTOCENO	38, 39, 40, 41, 42, 43, 44	46 Conglomerados. Depósitos fluviales. 45 Conglomerados, arenas y arcillas. Abanicos aluviales y depósitos fluviales. 44 Conglomerados. Depósitos fluviales. 43 Calizas. Complejo travertino. 42 Conglomerados. Abanicos aluviales. 41 Conglomerados. Depósitos fluviales de procedencia interna. 40 Conglomerados. Depósitos fluviales de procedencia granítica. 39 Calizas. Complejo travertino. 38 Conglomerados. Abanicos aluviales. 37 Areniscas y peltas. Abanicos.
TERCIARIO	OLIGOCENO	36, 37	36 Conglomerados.
	PALEOCENO	SUPERIOR: 34, 35 INFERIOR: 31, 32	35 Conglomerados del Montsec. 34 Conglomerados de Hostal Rog y de Benavent. 33 Conglomerados, areniscas y peltas. 32 Areniscas y peltas margales de Montibar y areniscas delgadas de La Arnela. 31 Calizas, calcarenitas, margas de Figols y Peltas de la Pratense. 30 Peltas con Turritella y areniscas delgadas de La Barona. 29 Calizas con Alveolites. 28 Calizas con canales de areniscas y conglomerados. (F. Garumi). 27 Calizas micriticas con microscodum a techo. 26 Peltas y canales de areniscas. (F. Garumi). 25 Peltas, areniscas, calizas con corrales, cotricados y bancos de castreas.
CRETÁCICO	MAESTRIZIENSE	23, 24	24 Peltas carbonosas con gasterópodos. 23 Areniscas.
	SANTONIENSE	17, 18, 19, 20, 21, 22	22 Margas. 21 Areniscas y calcarenitas. ARENISCAS DE ARENY Plano N. de la Conca del Tramp. 20 Margas nodulosas. 19 Calcarenitas. 18 Areniscas y calcarenitas. 17 Margas de Sial. 16 Areniscas de Sierra Mijana. 15 Calizas y calcarenitas.
	CAMPANIENSE	14	14 Calizas nodulosas.
	SANTONIENSE (M. N. S. S.)	11, 12, 13	13 Olivitos calcos con coniles y ruditas. 12 Margas. 11 Calizas con ruditas y coniles.
	CONIACIENSE	9, 10	10 Margas nodulosas en la base, calcarenitas con humeddy. 9 Margas y calizas con ruditas.
	TURONIENSE	8	8 Calizas con prealveolitas y calizas con planolitas.
	CEYGMANIENSE (S. S.)	7	7 Margas.
	INFERIOR	6	6 Calizas.
	DOGGER	5	5 Dolomas.
	LIAS	4	4 Margas con braquiópodos.
JURÁSICO	LIAS	3	3 Calizas micriticas y oolíticas.
	TRIASICO	1, 2	2 Oñtas. 1 Peltas y evaporitas.



Base Topográfica: CENTRO GEODRÁFICO DEL EJÉRCITO
Cartografía: IMPLEMENTAL SYSTEMS, S.L.
Deposito legal: 14/2014-2013
NIPD: 728-13-01-1
RBRN: 978-84-7840-805-2

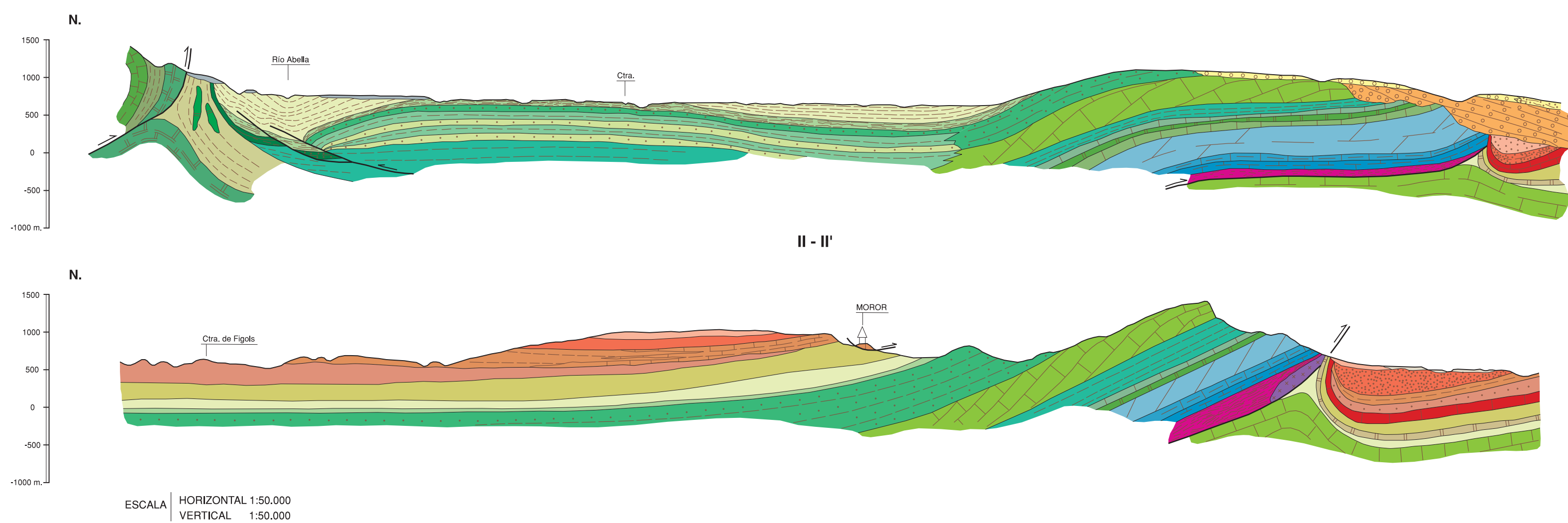
ARTESA DE SEGURE (238)
Escala 1:50.000
Los altitudes se refieren al nivel medio del Mar en Alicante
Escala vertical de los cortes de 1:100 metros
Proyección y Cuadrícula U.T.M. (Escala Internacional)
Huso 31

NORMAS, DIRECCIÓN Y SUPERVISIÓN DEL I.G.M.E.
ÁREAS DE REALIZACIÓN DE LA CARTOGRAFÍA GEOLÓGICA 1984
AUTORES: J. Rosell Sanja (I. A. B.)
D. Gerner - Grae (I. A. B.)
DIRECCIÓN Y SUPERVISIÓN: V. Galatán

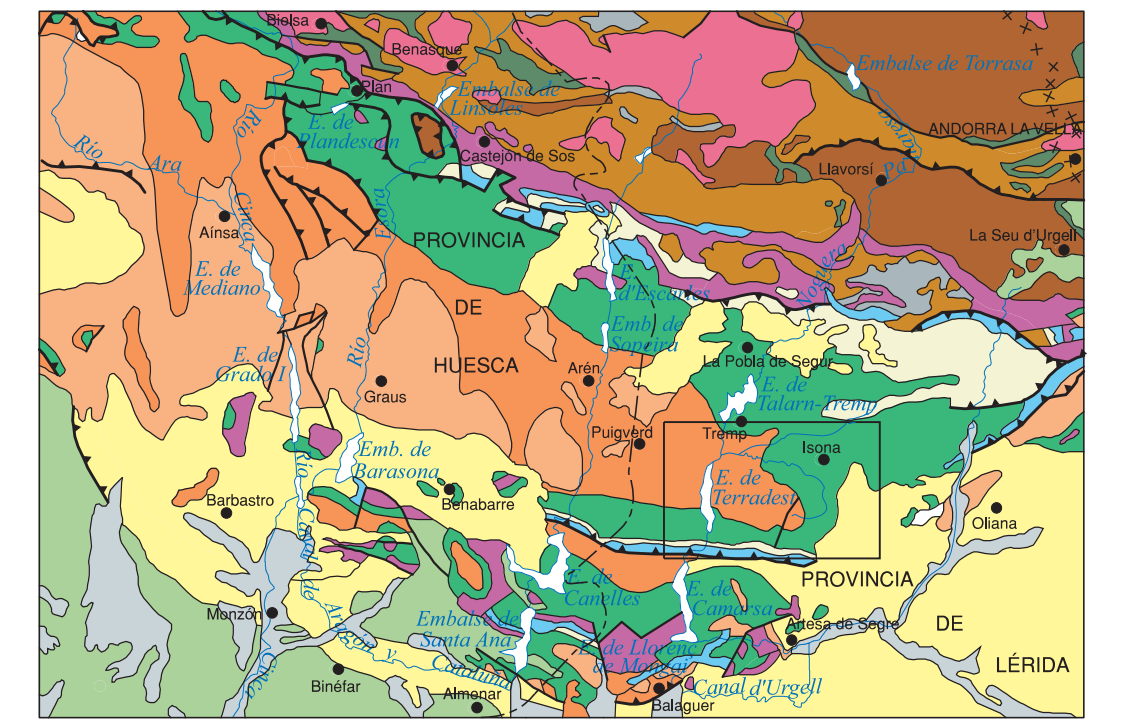
SIGNOS CONVENCIONALES

- Contacto normal
- - - - - Contacto discordante
- Contacto mecánico
- Contacto transicional
- Falta
- Falta sujeta
- Cabalgamiento
- Retrocabalgamiento
- Cabalgamiento ciego
- Sinclinal
- Anticlinal
- Dirección y buzamiento de las capas

CORTES GEOLÓGICOS



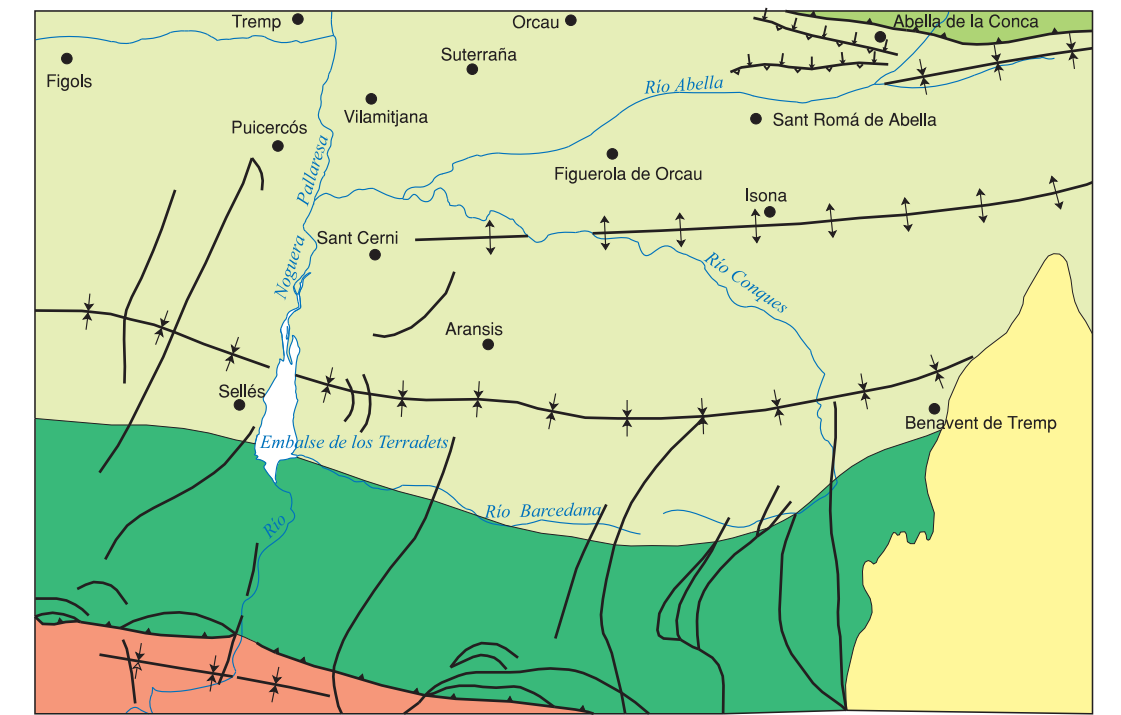
ESQUEMA REGIONAL



Escala 1:1.000.000

Cuaternario	Cretácico Superior	Carbonífero
Mioceno Inferior Medio	Cretácico Inferior	Devónico
Oligoceno Sup.-Mioceno Inf.	Jurásico	Silúrico
Eoceno Medio-Sup.	Triásico	Cámbrico Inferior Ordovícico
Paleoceno-Eoceno Inf.	Rocas plutónicas tectónicas	

ESQUEMA TECTÓNICO



Escala 1:200.000

Secuencia postgranítica	Lámina cabalgante de Boleto-Sant Corneli
Lámina cabalgante del Montsec	Secuencia postemplazamiento de la lámina de Boleto-Sant Corneli
Secuencia postemplazamiento de la lámina del Montsec	

COLUMNAS ESTRATIGRÁFICAS
EN LAS PRINCIPALES UNIDADES O ZONAS

