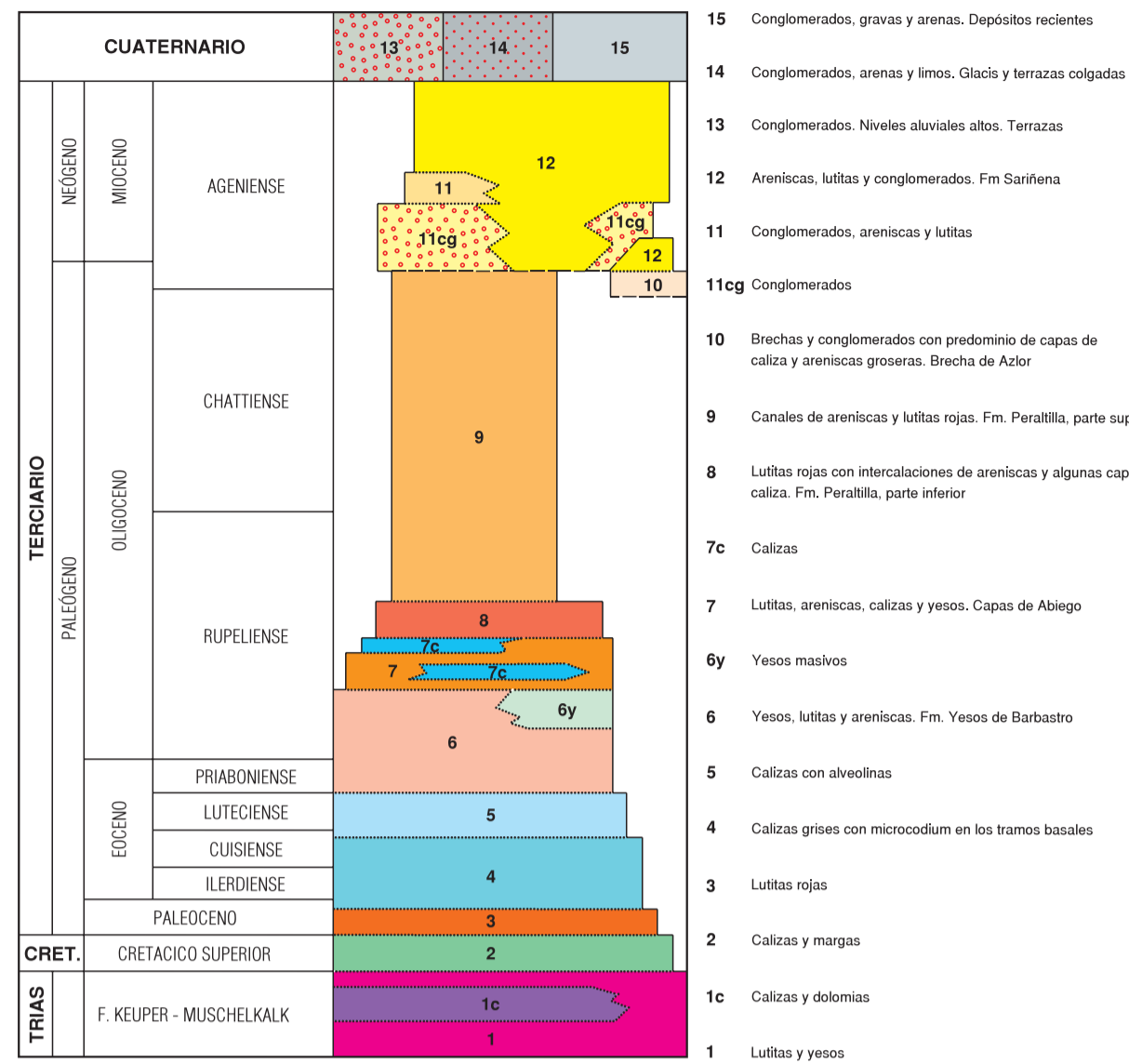
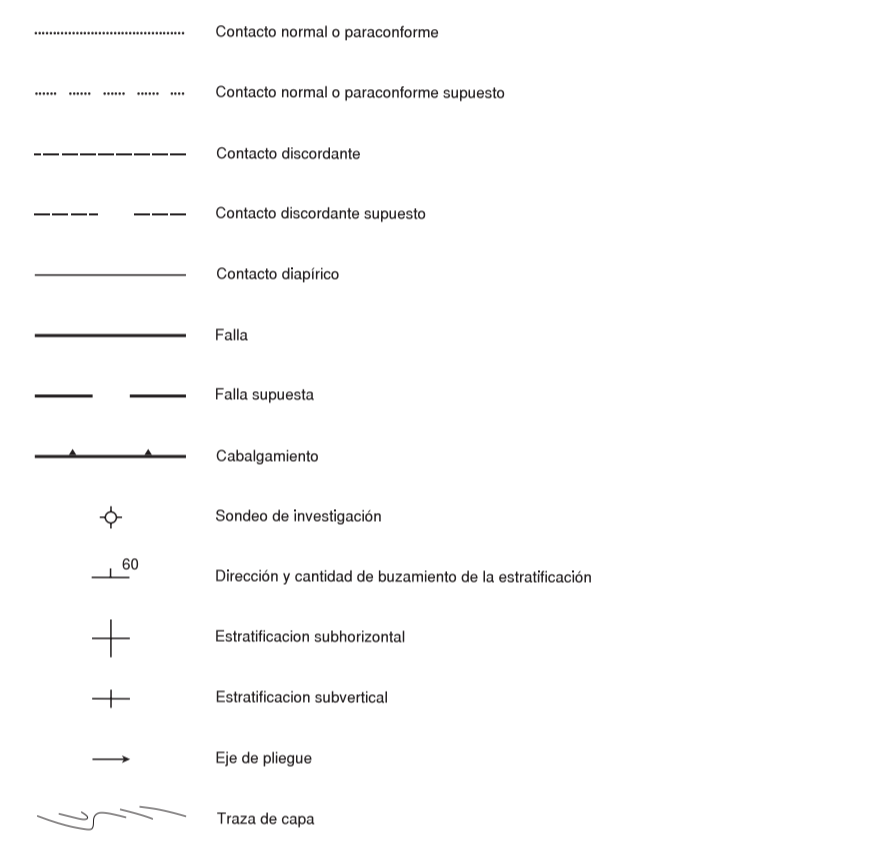


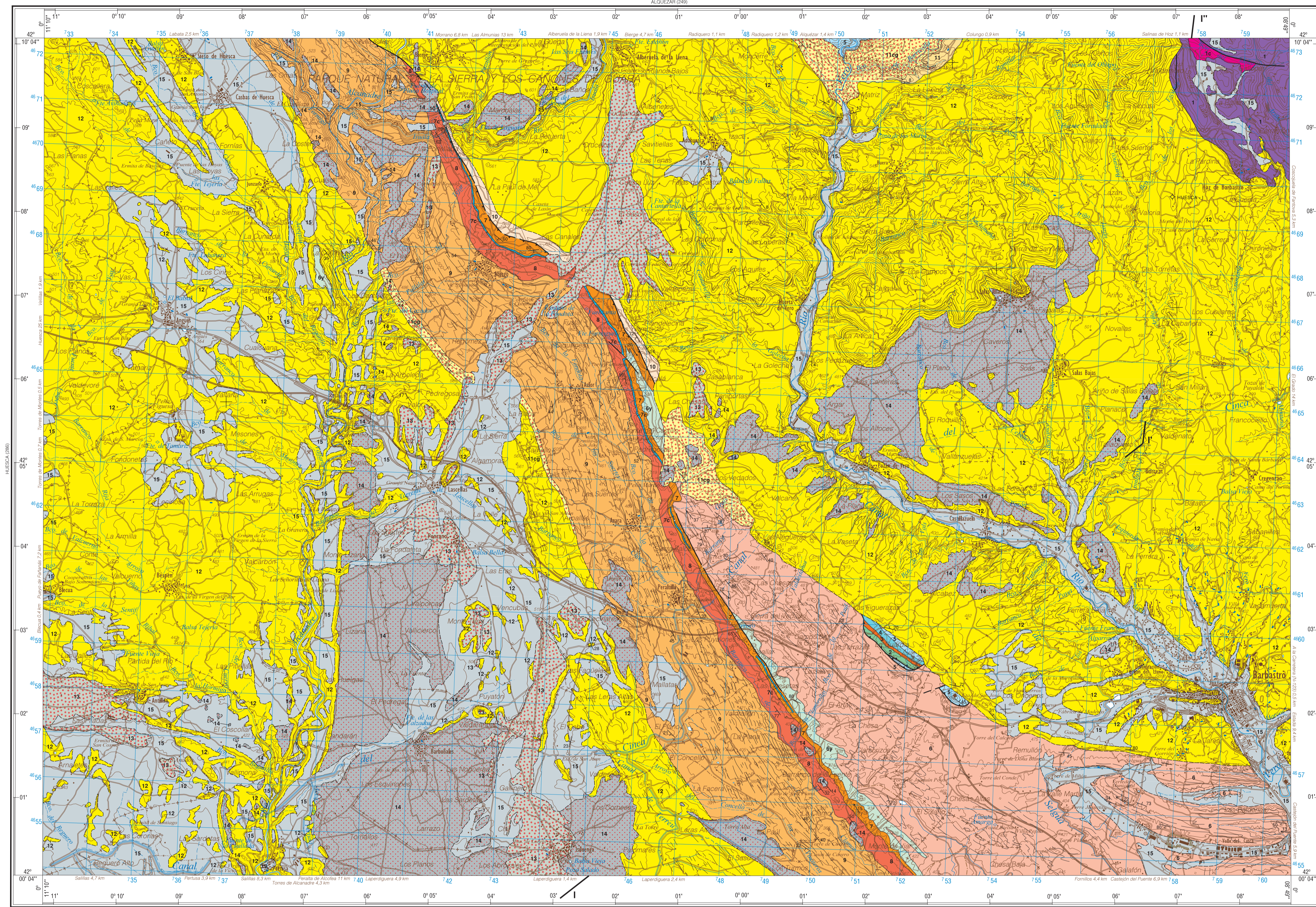
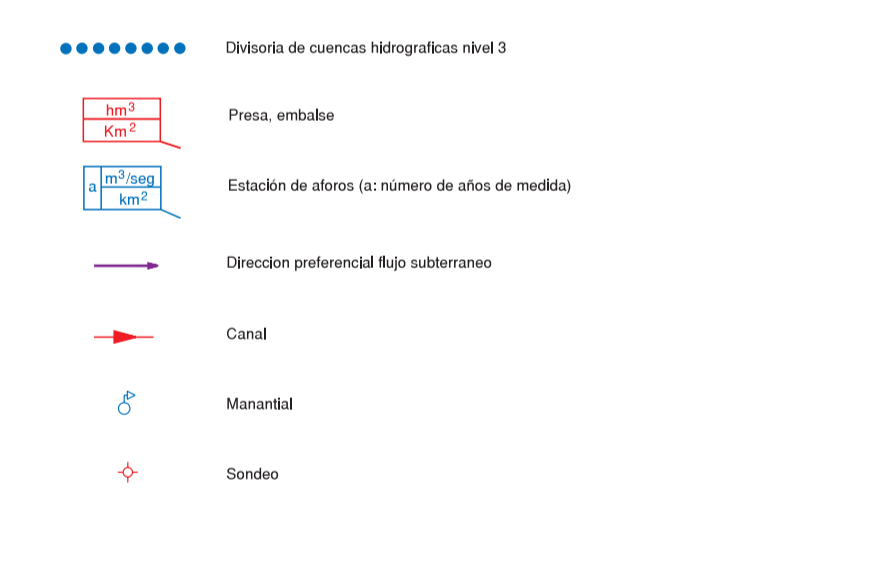
LEYENDA



SIGNOS CONVENCIONALES



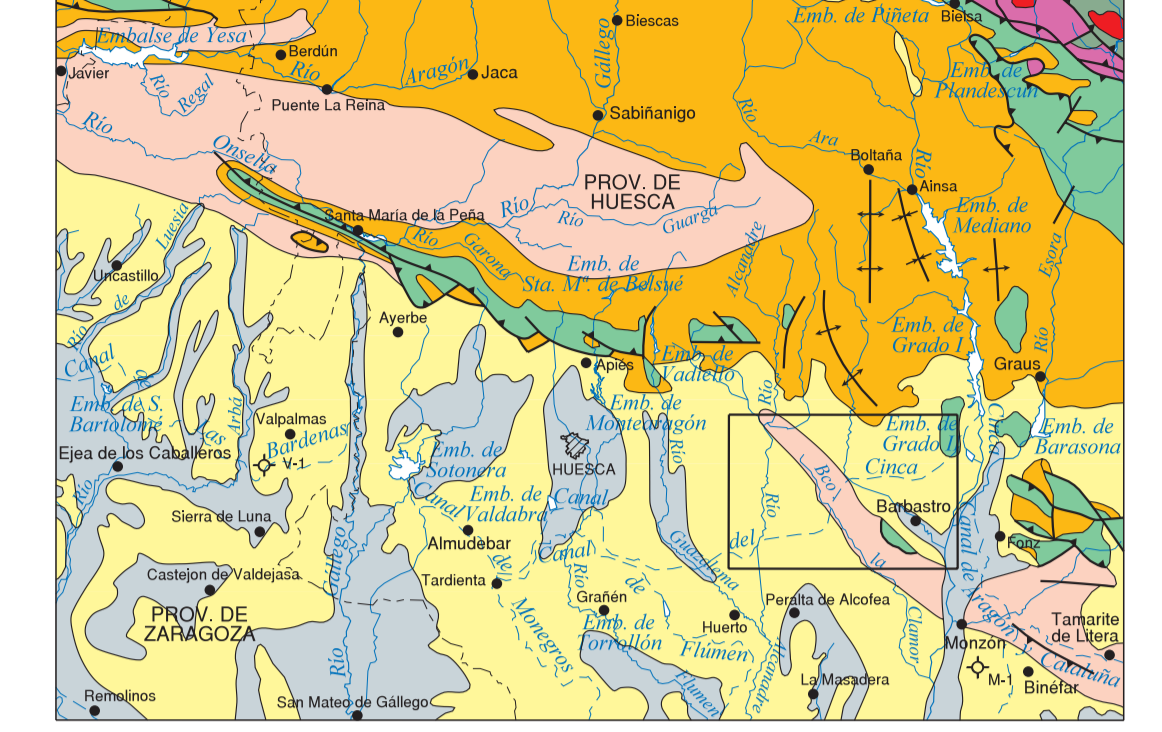
ESQUEMA HIDROGEOLOGICO



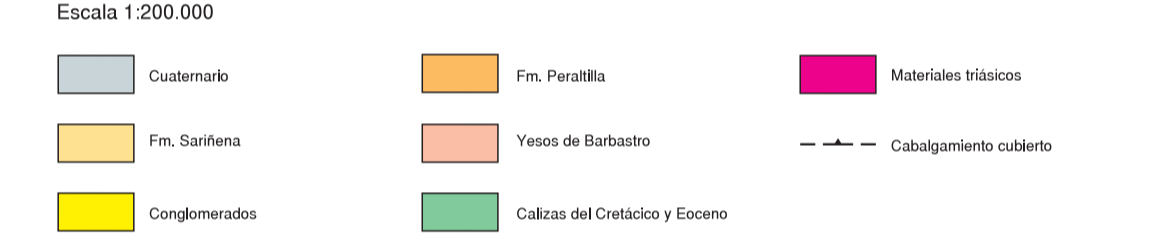
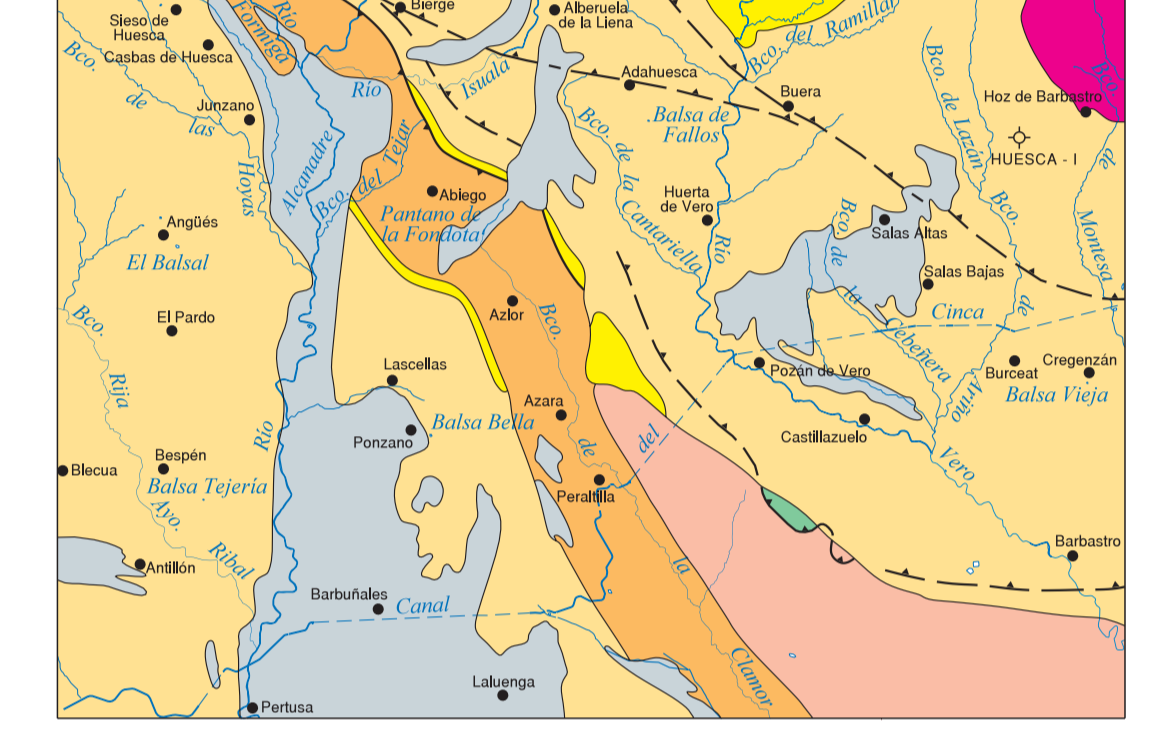
Base Topográfica: INSTITUTO GEOGRÁFICO NACIONAL
Cartografía: **Caramap**
Edición: I. G. Romero Carmona (IGME)
Edición: L. F. Miguel Cabrero (IGME)
Deposito legal: M/50945/2004
N.I.P.O.: 3788-84-018-0
ISBN: 978-84-7840-346-4

PERALTA DE ALFORE (D50)
Escala 1: 50.000
Los alturas se refieren al nivel medio del Mediterráneo en Alicante
Quilómetros de las curvas de Nivel 20 metros
Proyección y Cuadrícula: U.T.M. (Bosque Internacional)
Huso 30

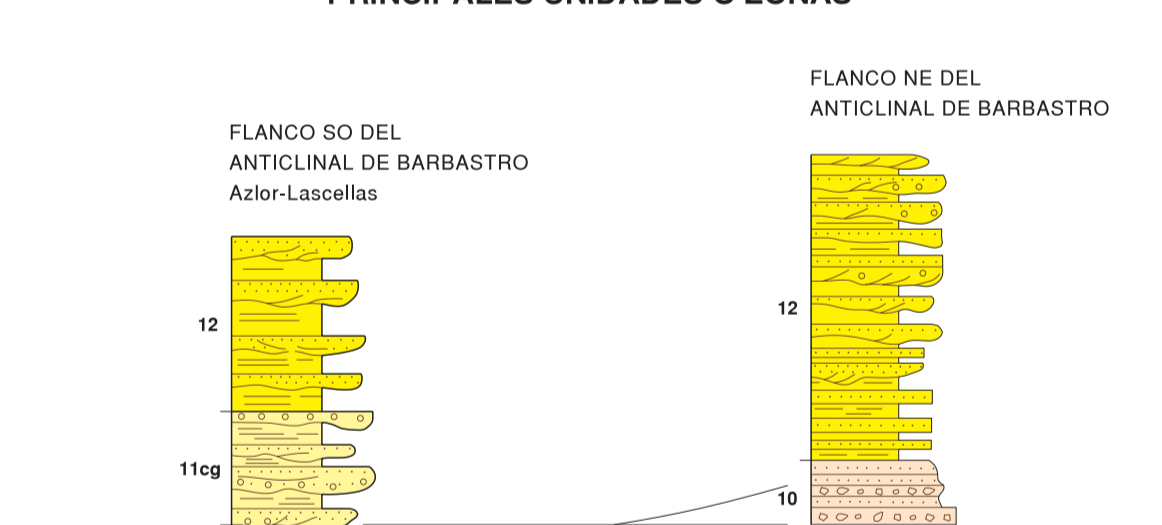
ESQUEMA REGIONAL



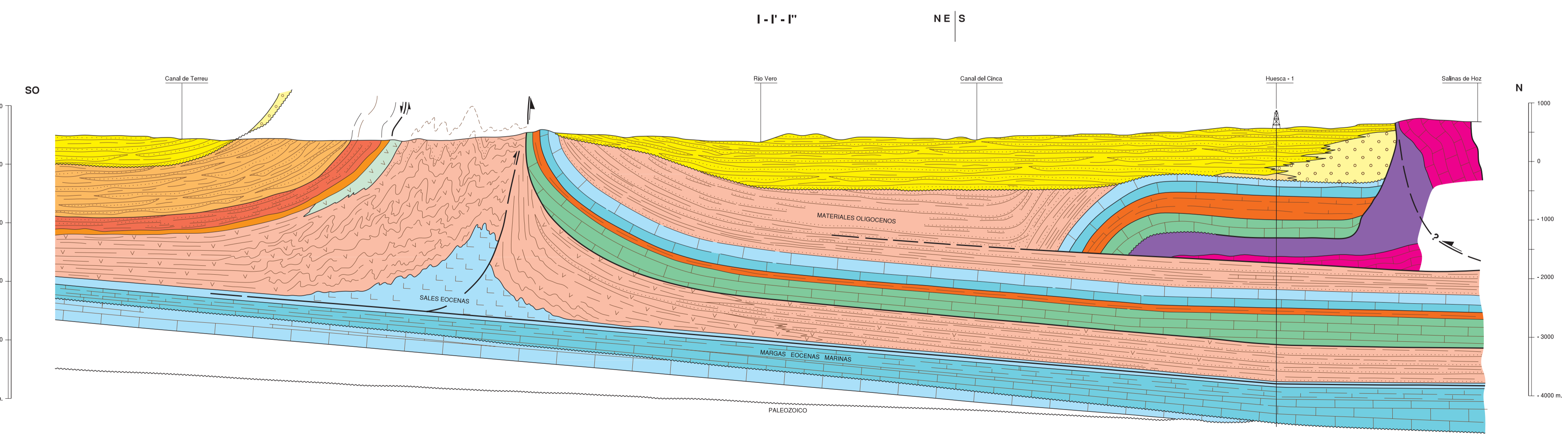
ESQUEMA TECTÓNICO



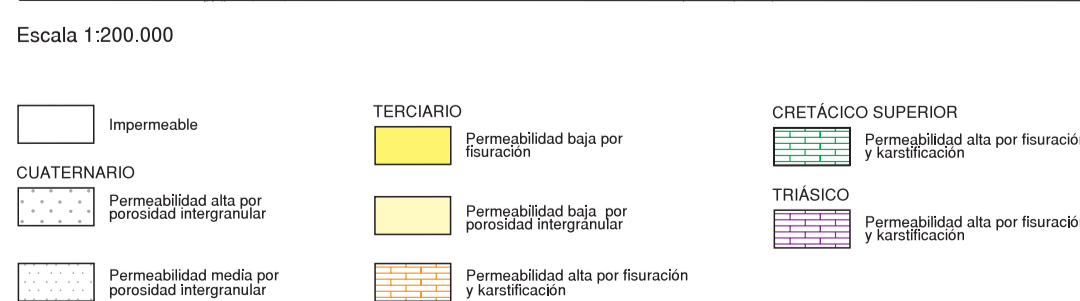
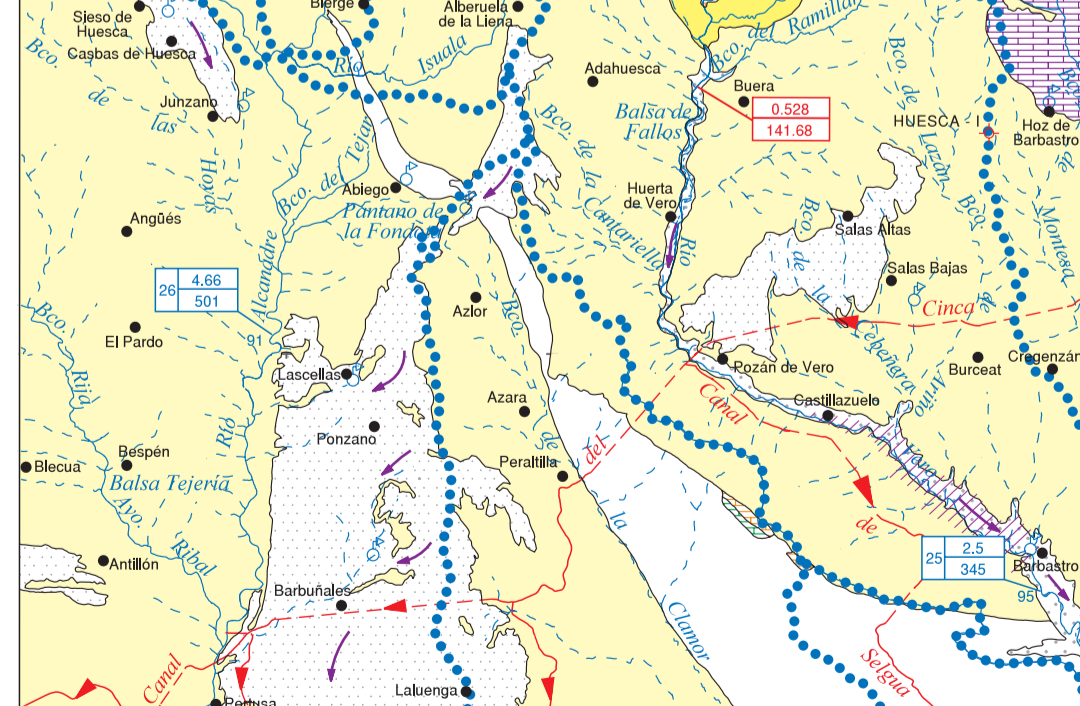
COLUMNAS ESTRATIGRÁFICAS EN LAS PRINCIPALES UNIDADES O ZONAS



CORTES GEOLÓGICOS



ESQUEMA HIDROGEOLOGICO



NORMAS, DIRECCIÓN Y SUPERVISIÓN DEL I.G.M.E.
AÑO DE REALIZACIÓN DE LA CARTOGRAFÍA GEOLOGICA: 1990
AUTORES: J. García - Sansegundo (IGME)
A. Taveira Cebalero (IGME)
DIRECCIÓN Y SUPERVISIÓN: J. A. Barrocas Cortina (IGME)

ESCALA 1: 10.000