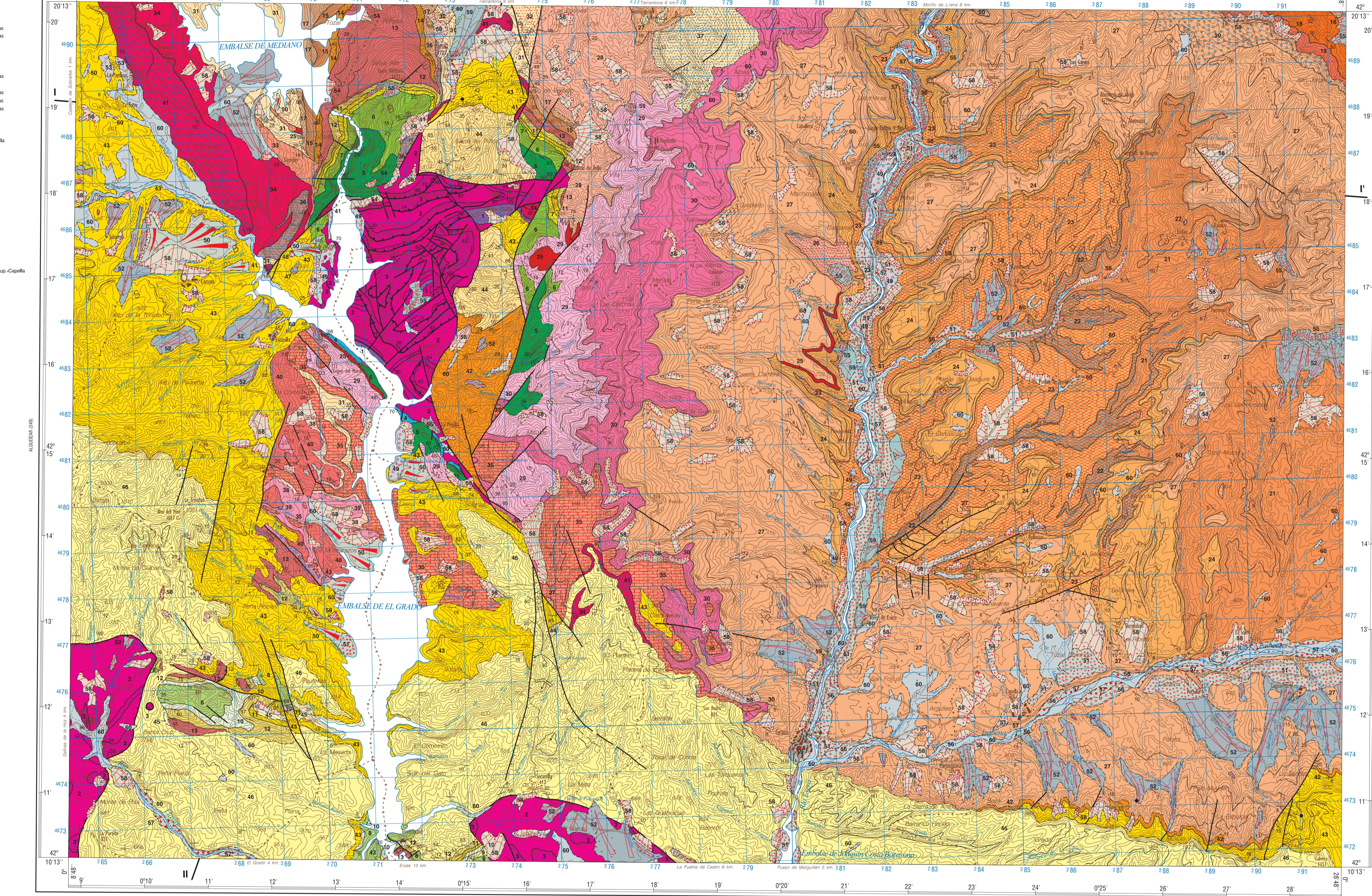
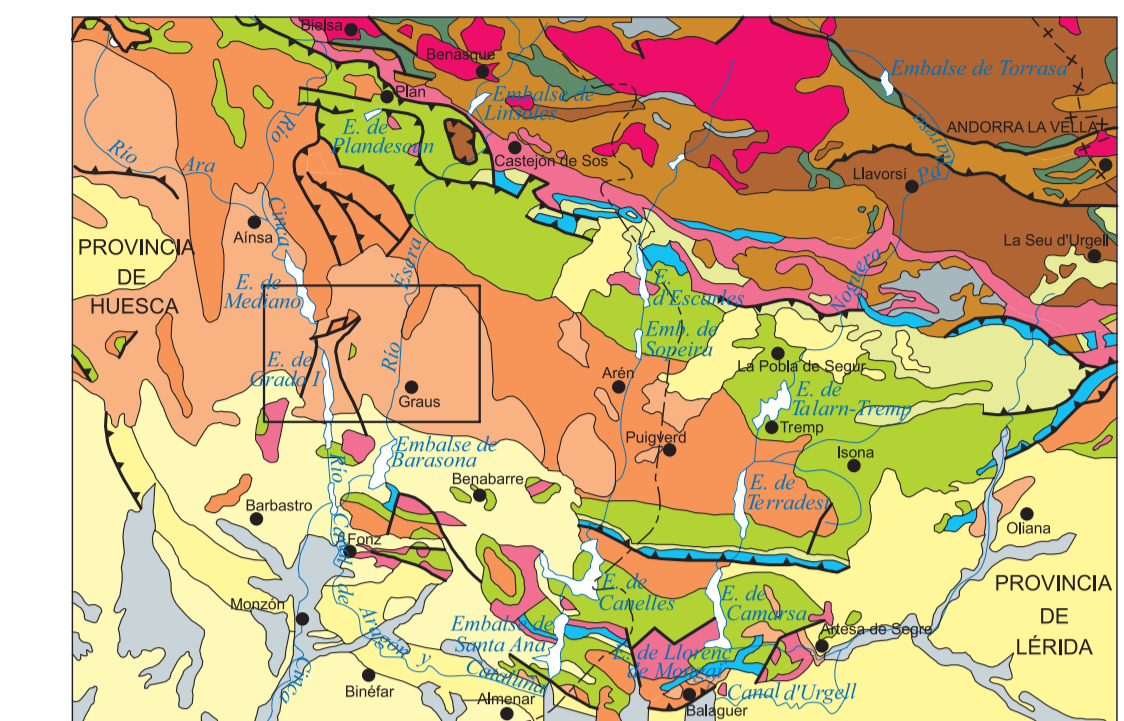


LEYENDA

EPOCAS	CUATERNARIO		DESCRIPCIÓN	
	PLEISTOCENO	HOLOCENO		
TERCIARIO	NEOGENEO	MIOCENO INFERIOR	46	
		OLIGOCENO	44	
	PALEÓGENEO	PRIBABONEN	43	
		BARTONIEN	42	
	CRETÁCICO SUPERIOR	EODIENEO	LUTECIENSE	39, 38, 37, 36, 35, 34, 33, 32, 31, 30, 29, 28, 27, 26, 25, 24, 23, 22, 21, 20
			CUISIENSE	17, 16, 15, 14
		PALEOCENO	ILIRIENSE	12, 11, 10, 9, 8, 7
			MAASTRICHTIENSE	6, 5, 4
	CRETÁCICO INFERIOR	CAMPANIENSE	3	
		SANTONIENSE	2	
JURÁSICO	1	0		
TRÁSICO	0	0		



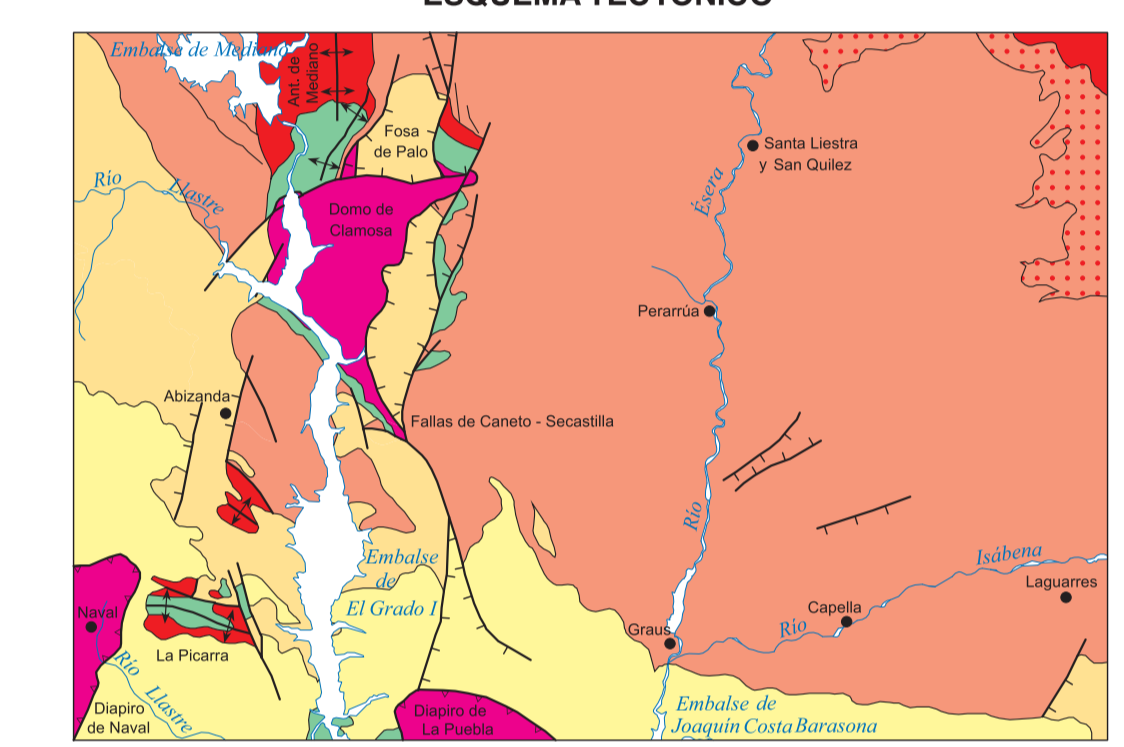
ESQUEMA REGIONAL



Escala 1:100.000

Quaternario	Cretácico Superior	Carbonífero
Mioceno Inferior-Medio	Cretácico Inferior	Devónico
Oligoceno Superior-Mioceno Inferior	Jurásico	Silúrico
Eoceno Medio-Superior	Triásico	Carbonífero Inferior-Oligoceno
Paleoceno-Eoceno Inferior	Triásico	Unidades pliocenas terciarias

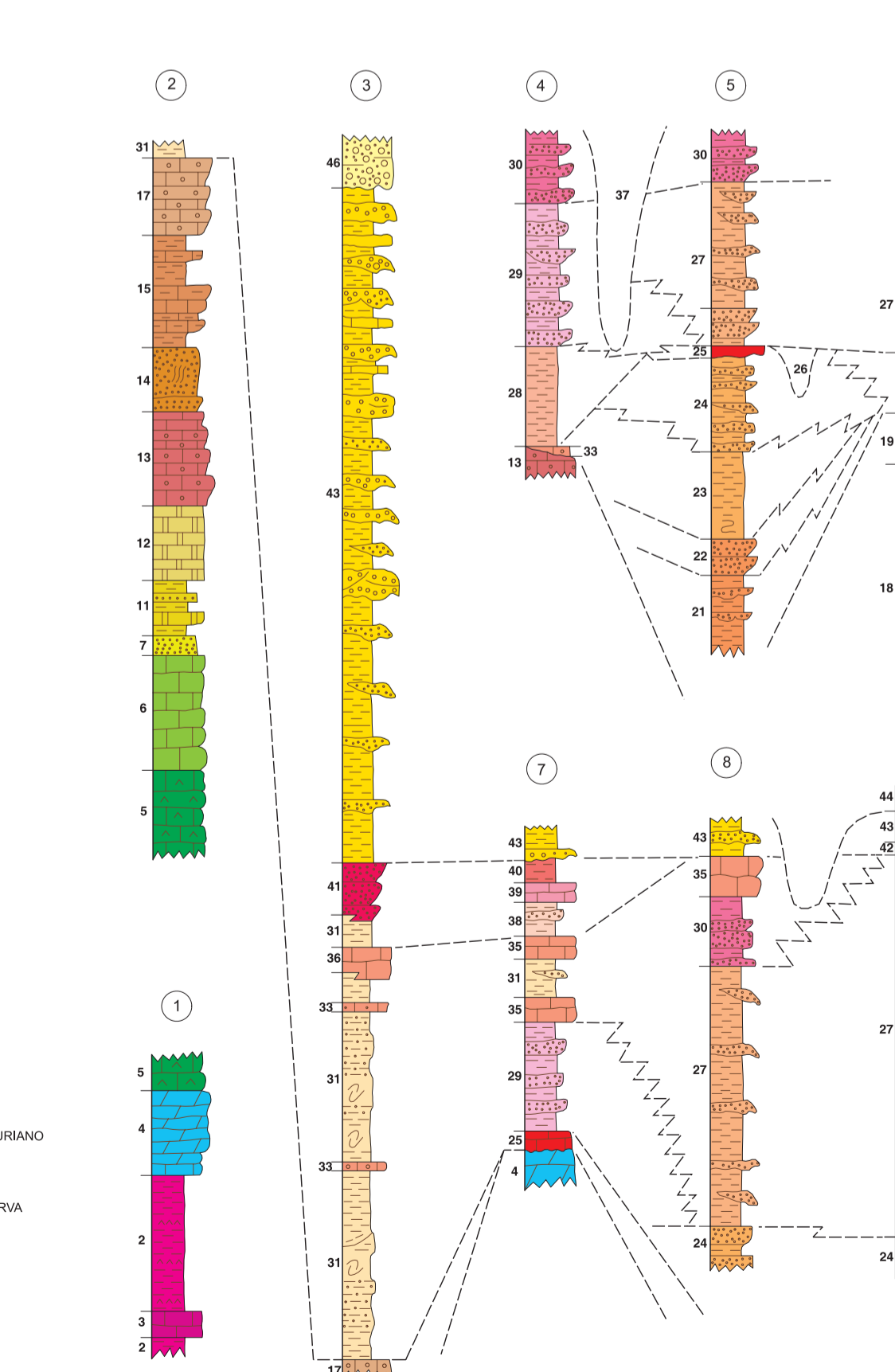
ESQUEMA TECTÓNICO



Escala 1:200.000

Triásico	Cretácico Superior - Luteciano c. conglomerados de Campanian
Jurásico y Cretácico	Bartoniense - Oligoceno continental (Fin. de Escarilla y equivalentes)
Paleoceno - Eoceno Inferior	Oligoceno Superior - Mioceno Inferior (Fin. Graus)

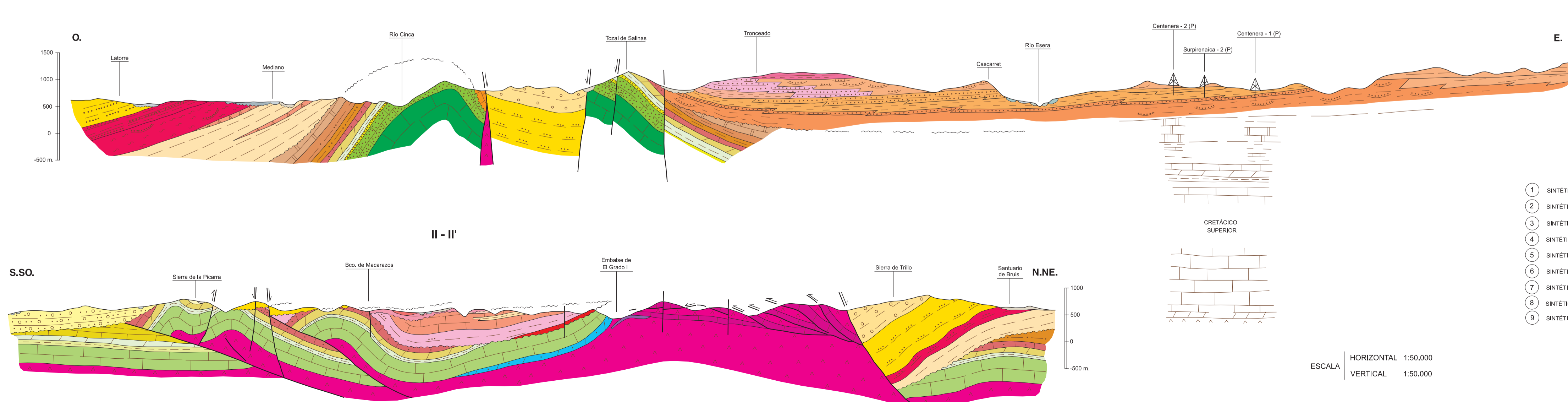
COLUMNAS ESTRATIGRÁFICAS EN LAS PRINCIPALES UNIDADES O ZONAS



SIGNOS CONVENCIONALES

- Contacto concordante
- - - - - Contacto concordante supuesto
- Contacto discordante
- Contacto mecánico
- Traza de capa
- Traza de capa con indicación de buzamiento
- Faja
- Faja supuesta
- Faja con indicación de hundimiento
- Faja con indicación de hundimiento supuesto
- Cabalgamiento
- Contacto diploico
- Dirección y buzamiento de las capas
- Capas horizontales
- Capas verticales
- Buzamiento invertido de las capas
- Sondos de investigación
- Índice mineral

CORTES GEOLÓGICOS



NORMAS, DIRECCIÓN Y SUPERVISIÓN DEL I.G.M.E.  
AÑO DE REALIZACIÓN DE LA CARTOGRAFÍA GEOLÓGICA: 1984

AUTORES: A. Tuvell ADARCA, A. Zamora AGARIC, J. J. Ramírez Mena (C.G.S.)

DIRECCIÓN Y SUPERVISIÓN: A. Barroetxea Carria

EDICIÓN: G. Romero Cerezo (IGME), A. Muñoz Moreno (IGME), I. F. Miquel Obrero (IGME), P. Pérez Fernández (FEONBOUT)

ESCALA HORIZONTAL 1:50.000  
VERTICAL 1:50.000