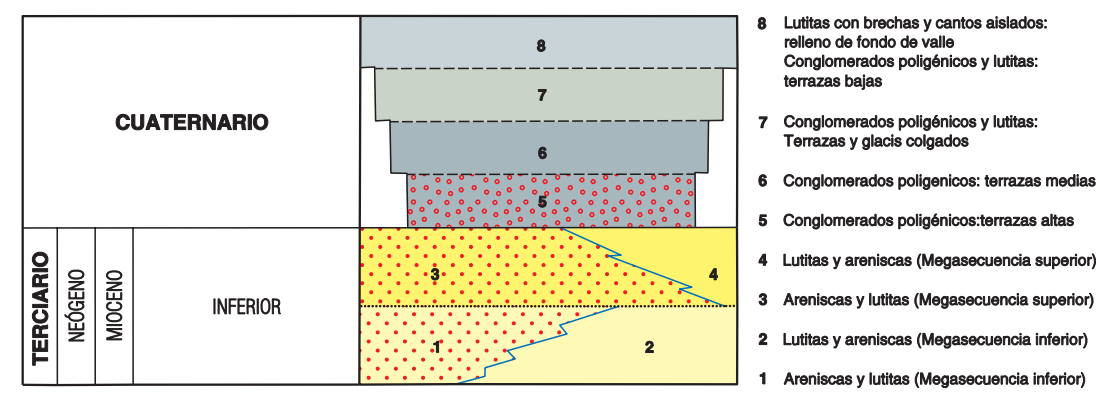
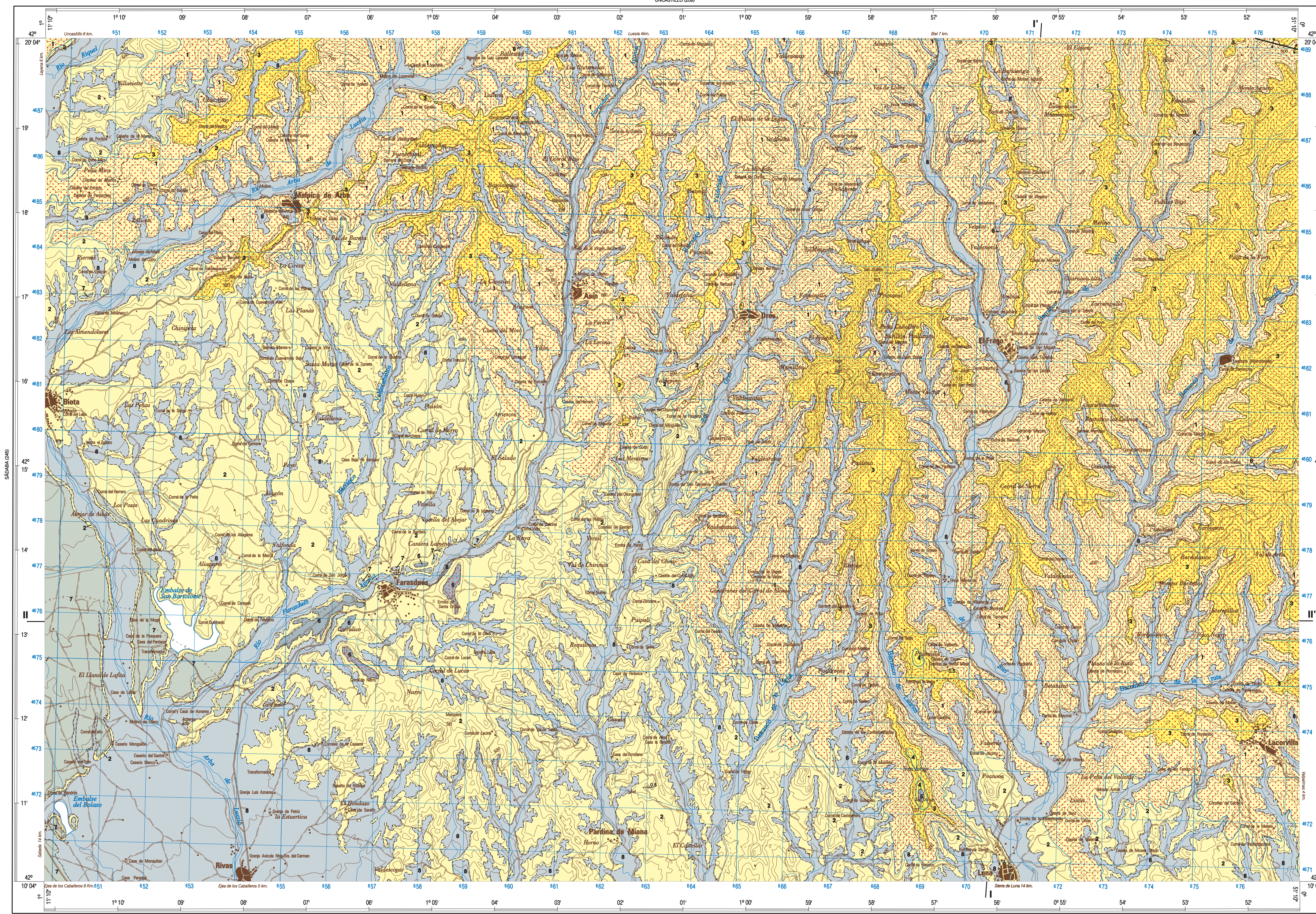
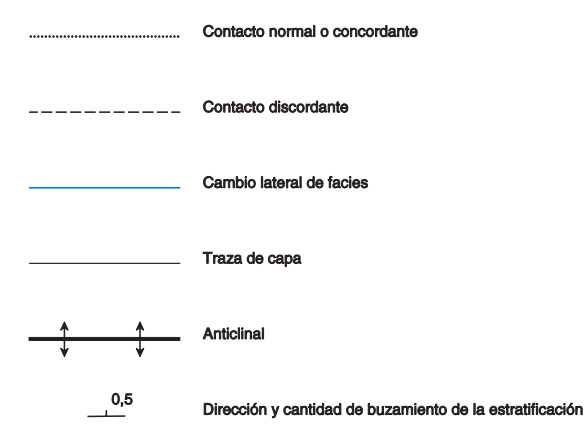


LEYENDA



SIGNOS CONVENCIONALES

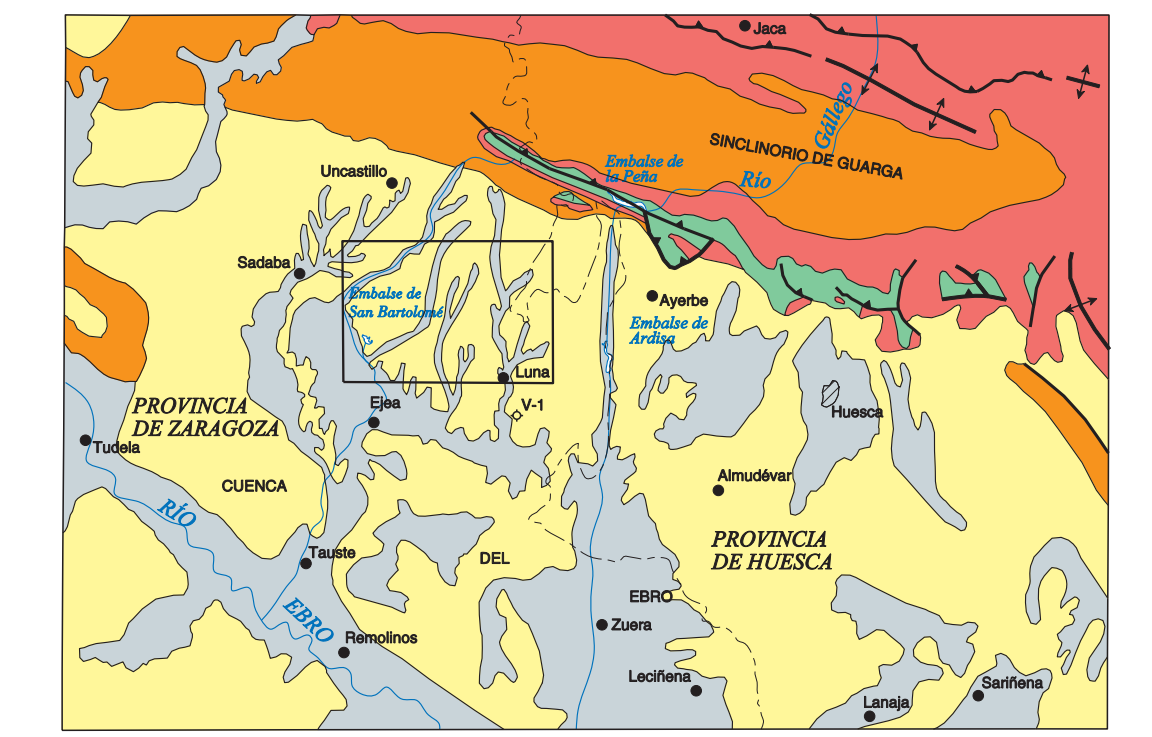


Base Topográfica: CENTRO GEOGRÁFICO DEL EJÉRCITO
Cartografía: I.S.T. TRAMITES, S. L.
N.I.P.O.: 657-06-021-4
ISBN: 8784-9462-743-0
Depósito Legal: M-7047-2008
Impresión: Gráficas Mural, S. A.

REALIZACIÓN DE LA CARTOGRAFÍA GEOLOGICA 2000
AUTORES: C. Arnes Abad (I.M.V.), de Zaragoza
M. Zamora Cáceres (IGME)
DIRECCIÓN Y SUPERVISIÓN DEL I.G.M.E.: A. Bernal Cortés

ESCALA 1:50.000
Las altitudes se refieren al nivel medio del Mediterráneo en Alicante
Equidistancia de las curvas de nivel: 20 metros
Proyección y Cuadrícula: U.T.M. Española Internacional
Huso: 30

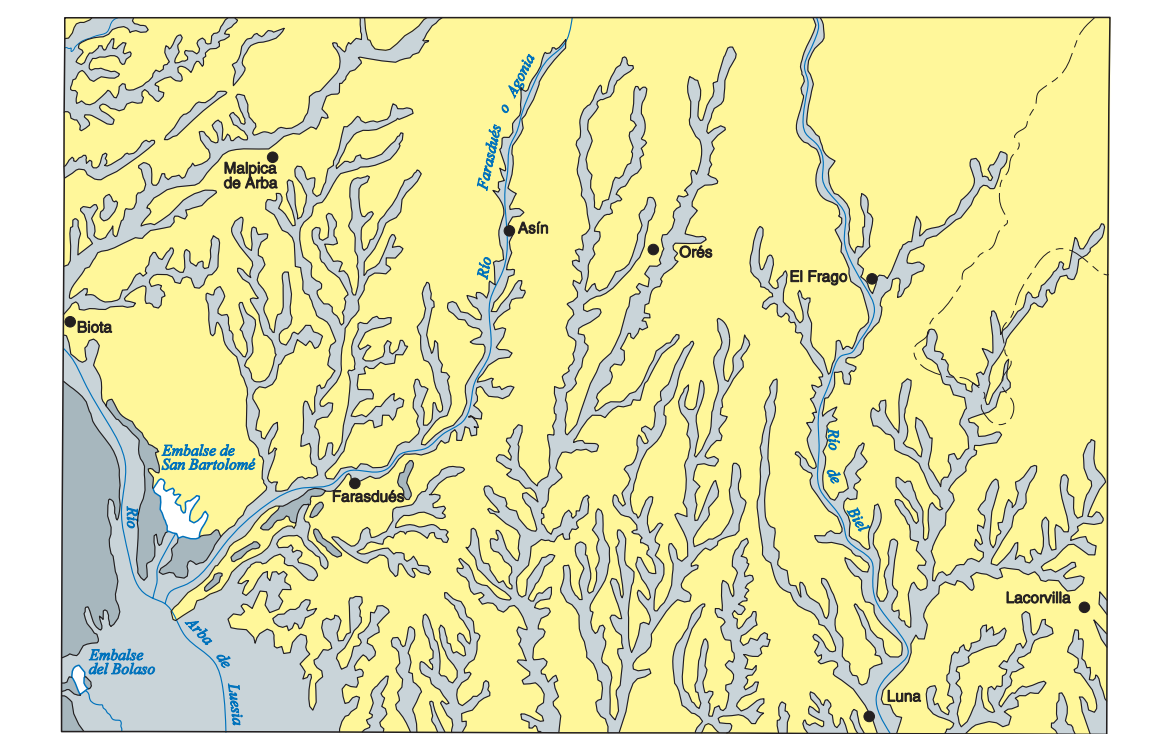
ESQUEMA REGIONAL



Escala 1:1.000.000

Legend: Cuaternario (light blue), Eoceno (red), Mioceno (yellow), Mesoceno (green), Oligoceno (orange), Y - I Sonda Valpalmes (circle with dot)

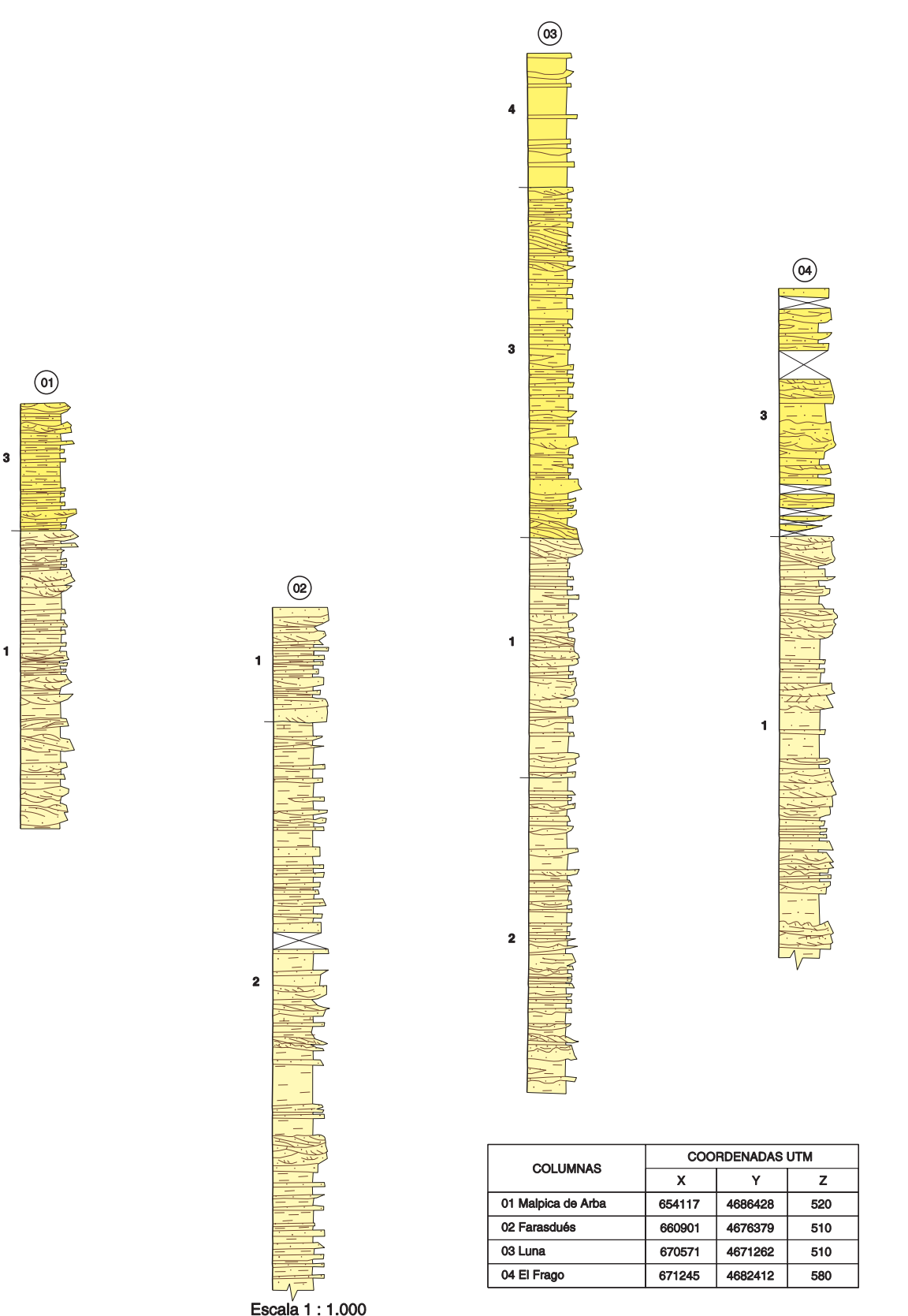
ESQUEMA TECTÓNICO



Escala 1:200.000

Legend: Cuaternario, Lutitas y conglomerados, Relleno de fondo de valle (light blue); Cuaternario, Conglomerados, Clásica y terrazas colgadas (yellow); Mioceno, Lutitas y pelocanicas de areniscas (Fm. Uncastillo) (orange)

COLUMNAS ESTRATIGRÁFICAS EN LAS PRINCIPALES UNIDADES O ZONAS



CORTES GEOLÓGICOS

