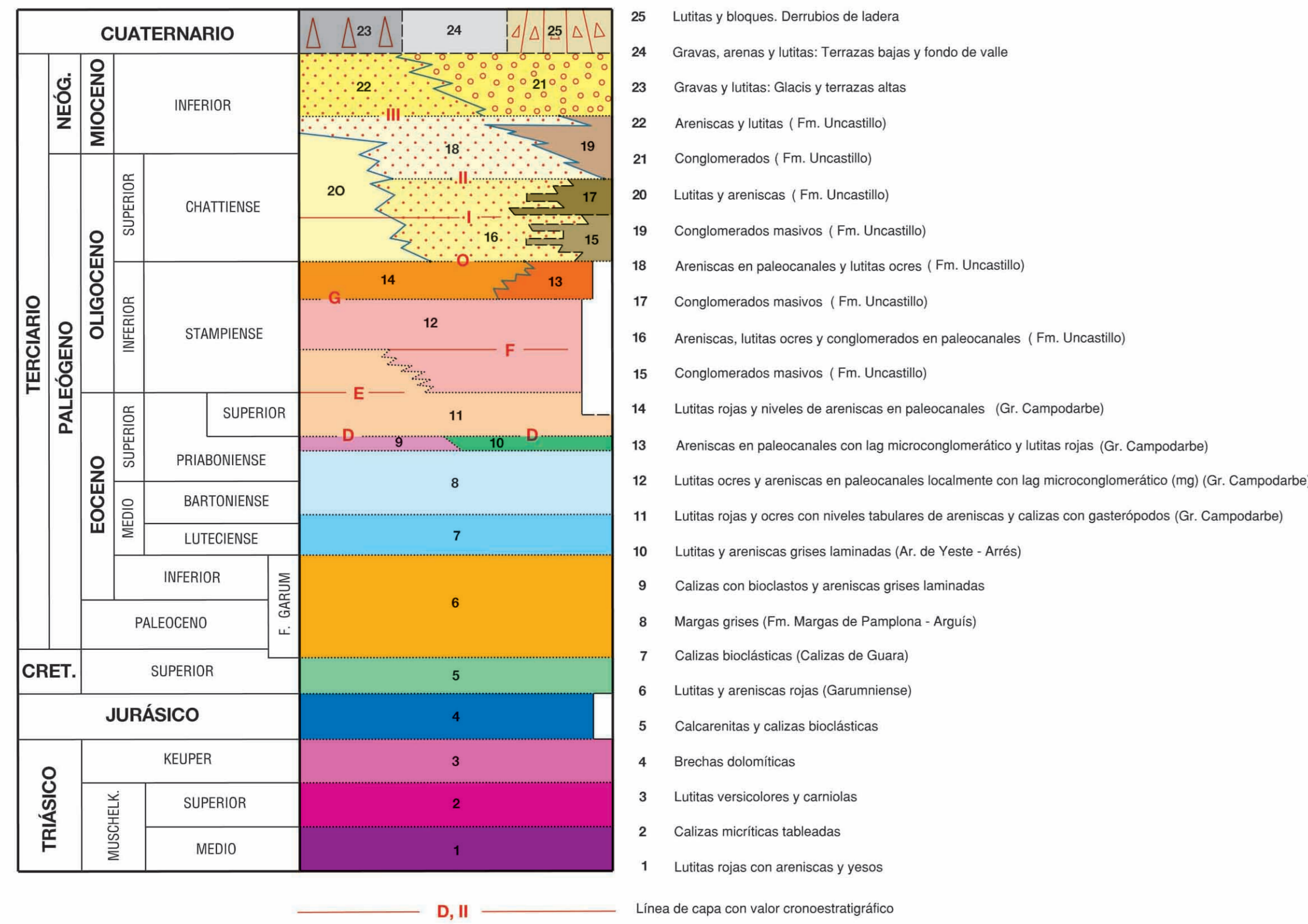
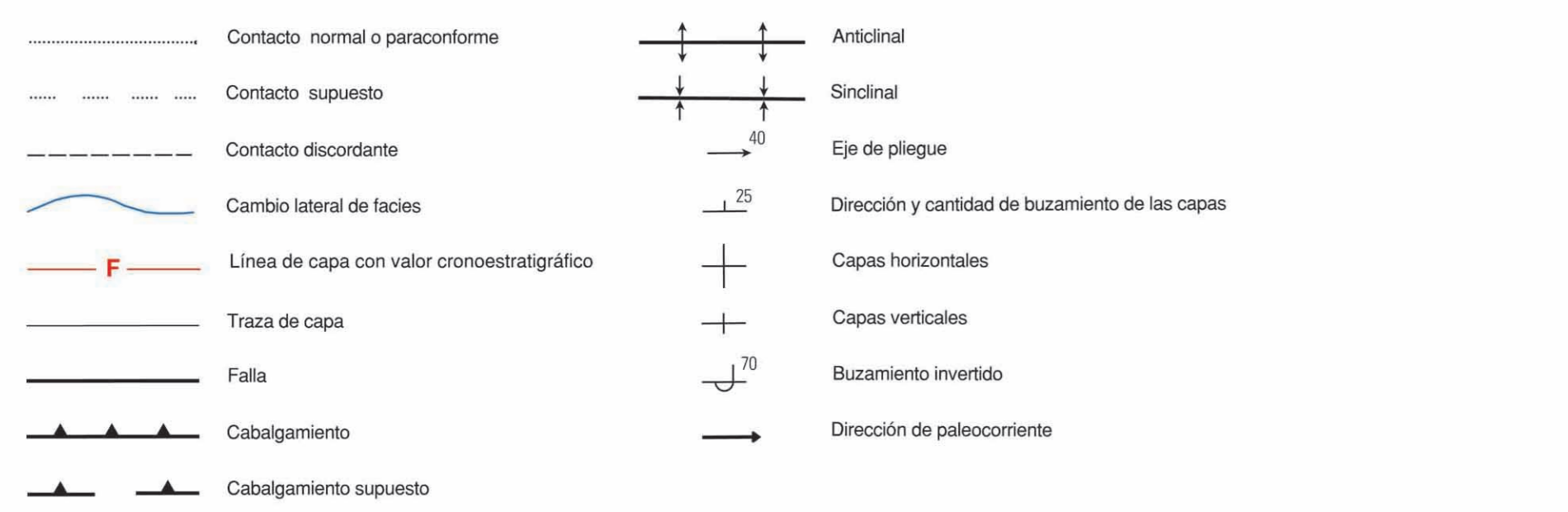


LEYENDA



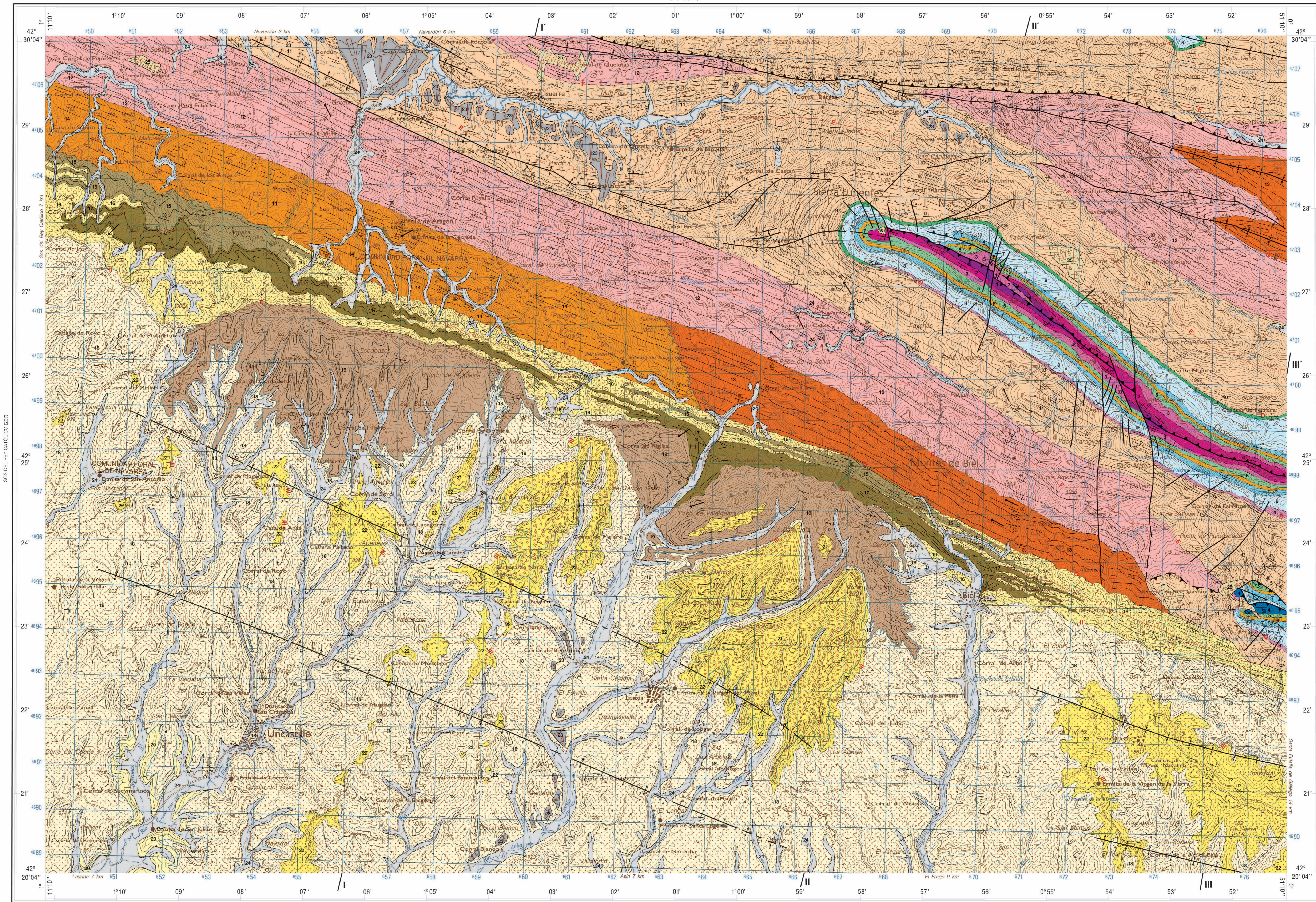
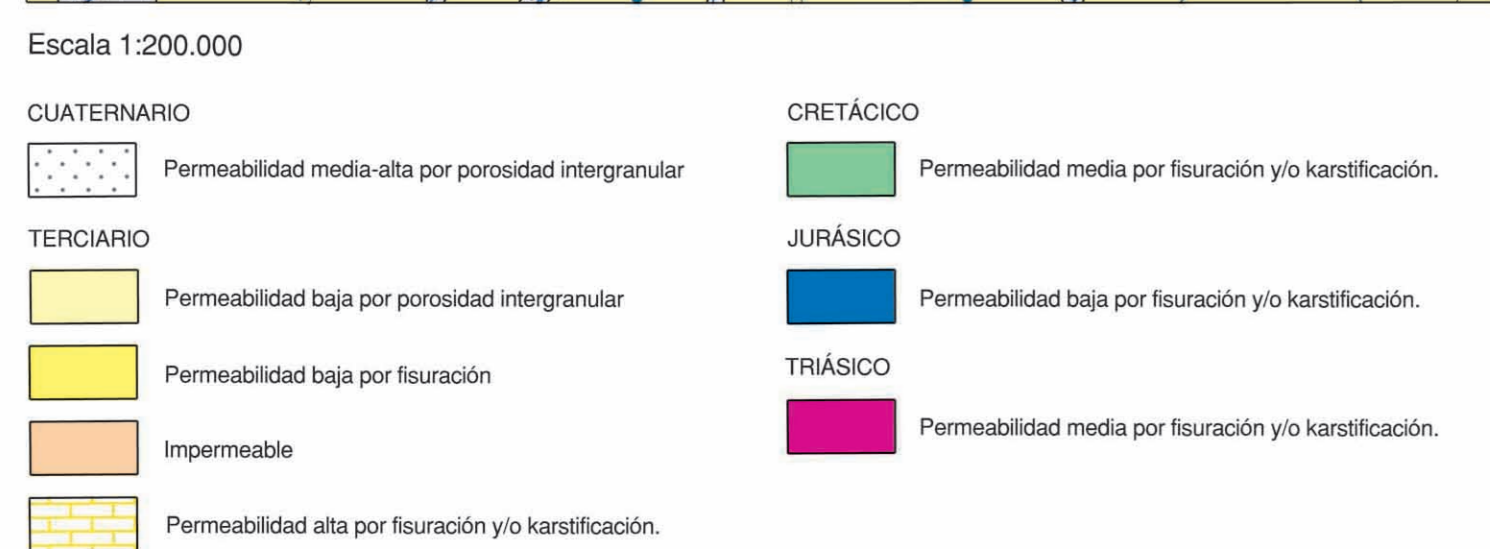
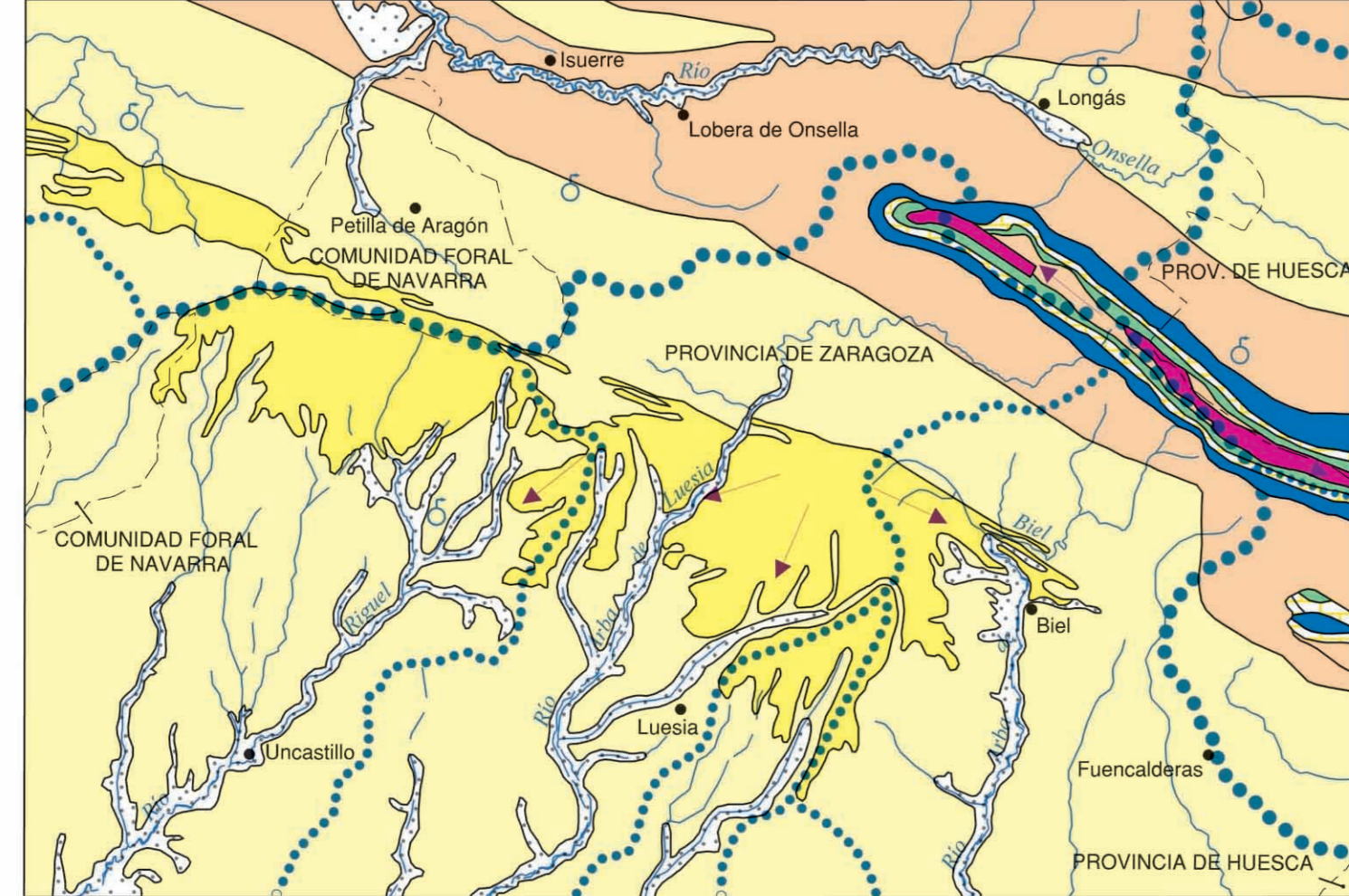
SIGNOS CONVENCIONALES



ESQUEMA HIDROGEOLOGICO



ESQUEMA HIDROGEOLOGICO



Base topográfica: CENTRO GEOGRÁFICO DEL EJERCITO
 Cartografía: INTCOOL, S. L.
 Datos: Ingeol 14/06/00/2009
 ISBN: 978-94-7940-780-4
 NPO: 474-09/01-5

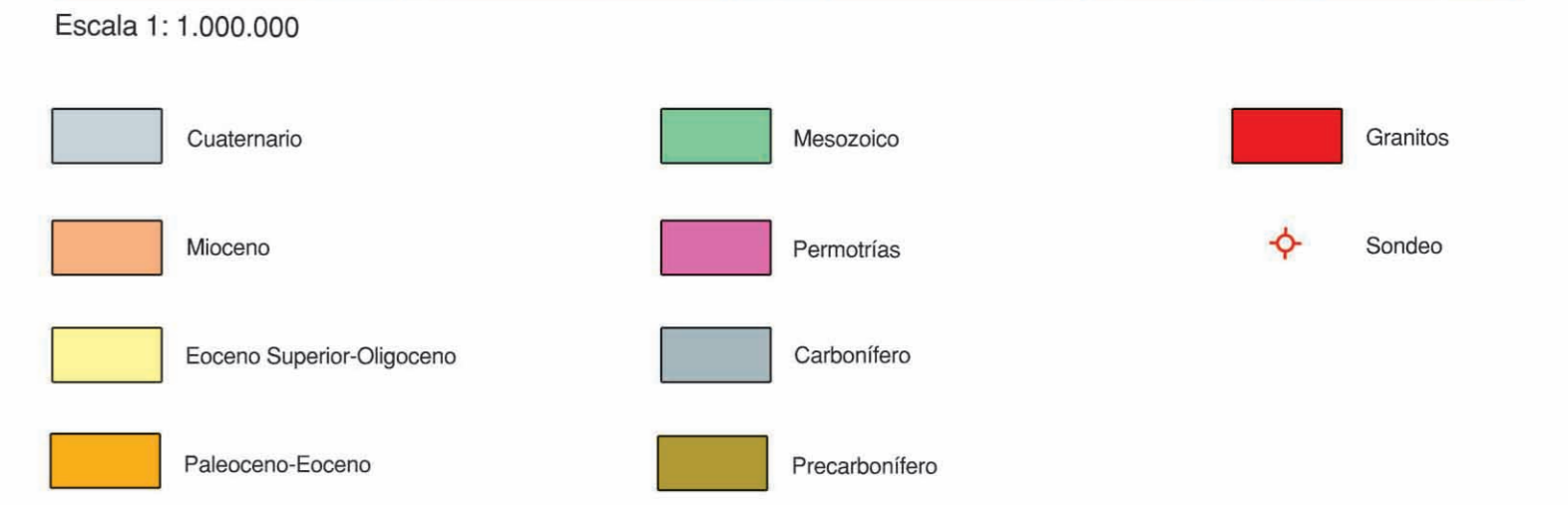
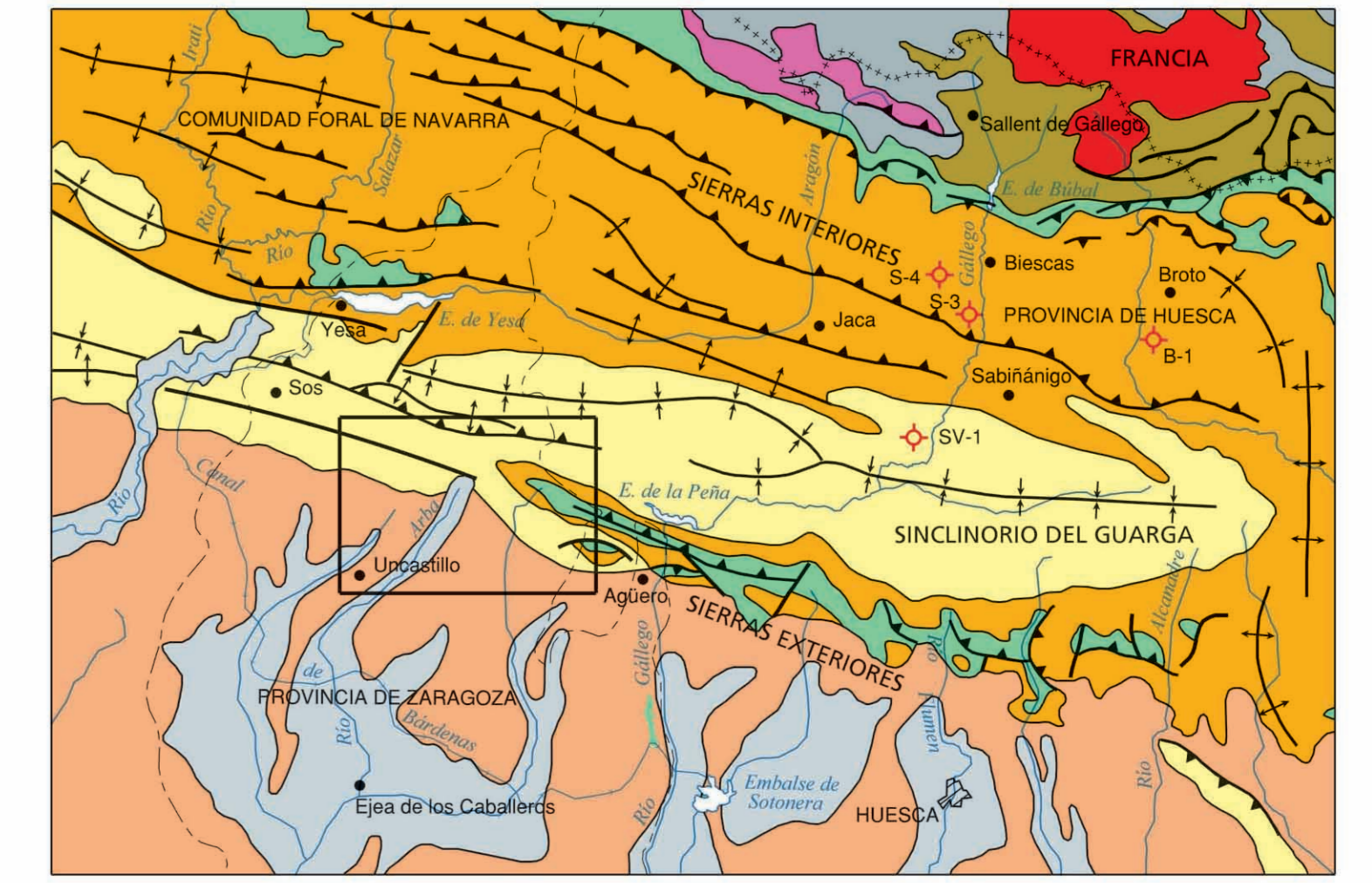
NORMAS, DIRECCIÓN Y SUPERVISIÓN DEL I.G.M.E.
 AÑO DE REALIZACIÓN DE LA CARTOGRAFÍA GEOLÓGICA: 1992

AUTORES: M. J. Montes Santiago (IGME)
 A. Teixidó Cacho (IGME)
 C. Arenas Abad (Univ. de Zaragoza)

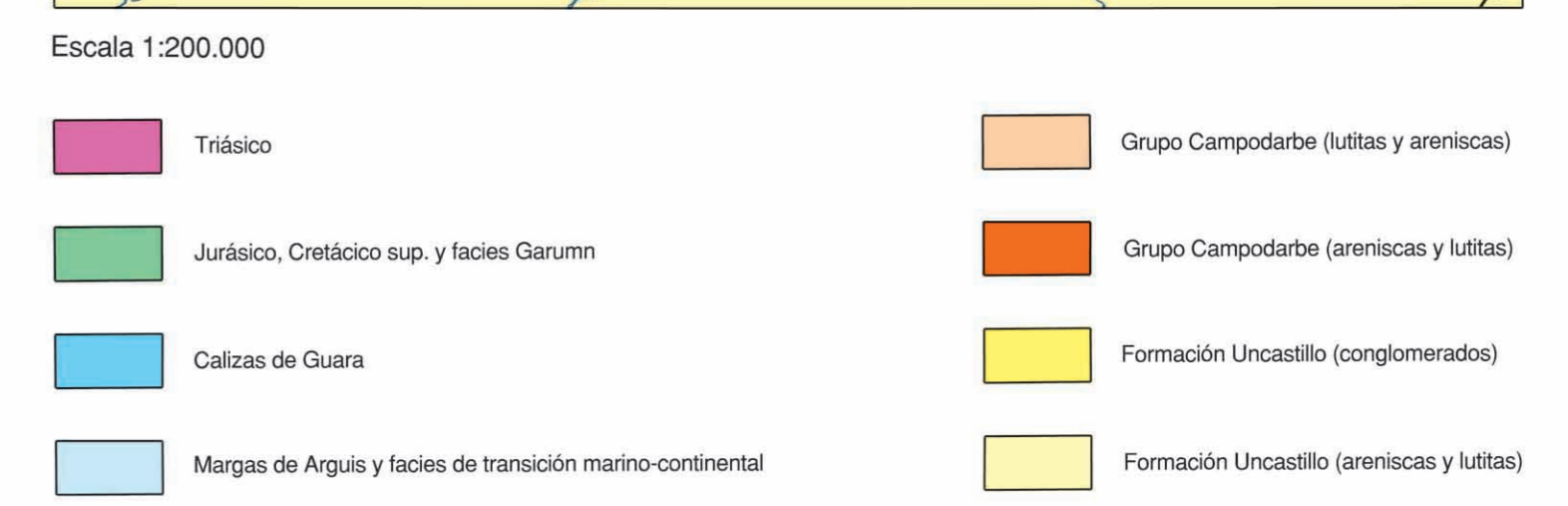
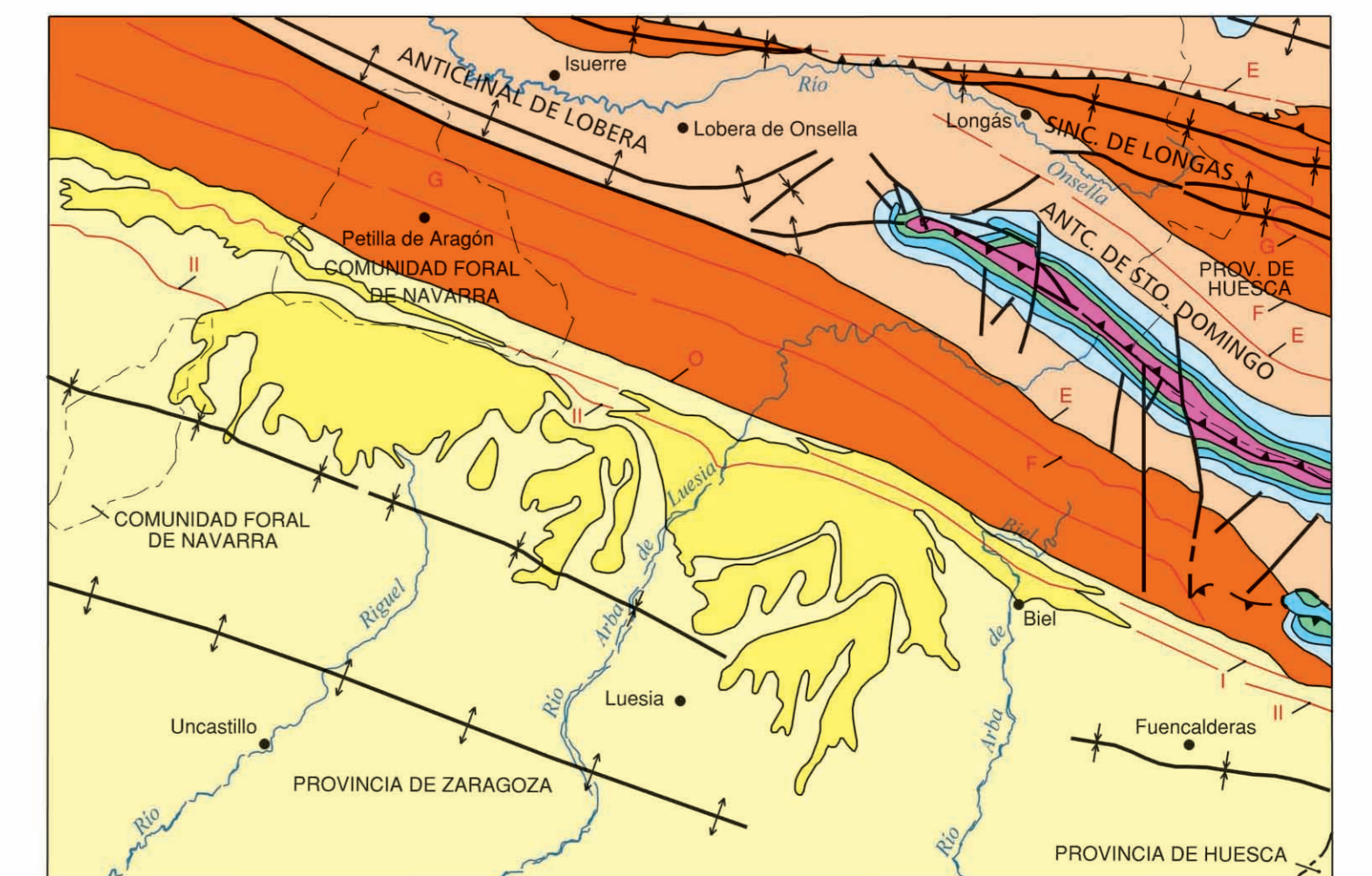
DIRECCIÓN Y SUPERVISIÓN: A. Bernales Cortinas (IGME)

ESCALA 1:50.000
 Las altitudes se refieren al nivel medio del Mediterráneo en Alicante
 Equidistancia de las curvas de nivel: 20 metros
 Cuadrícula y Proyección: U.T.M. Etalipse Internacional
 HUSO 30

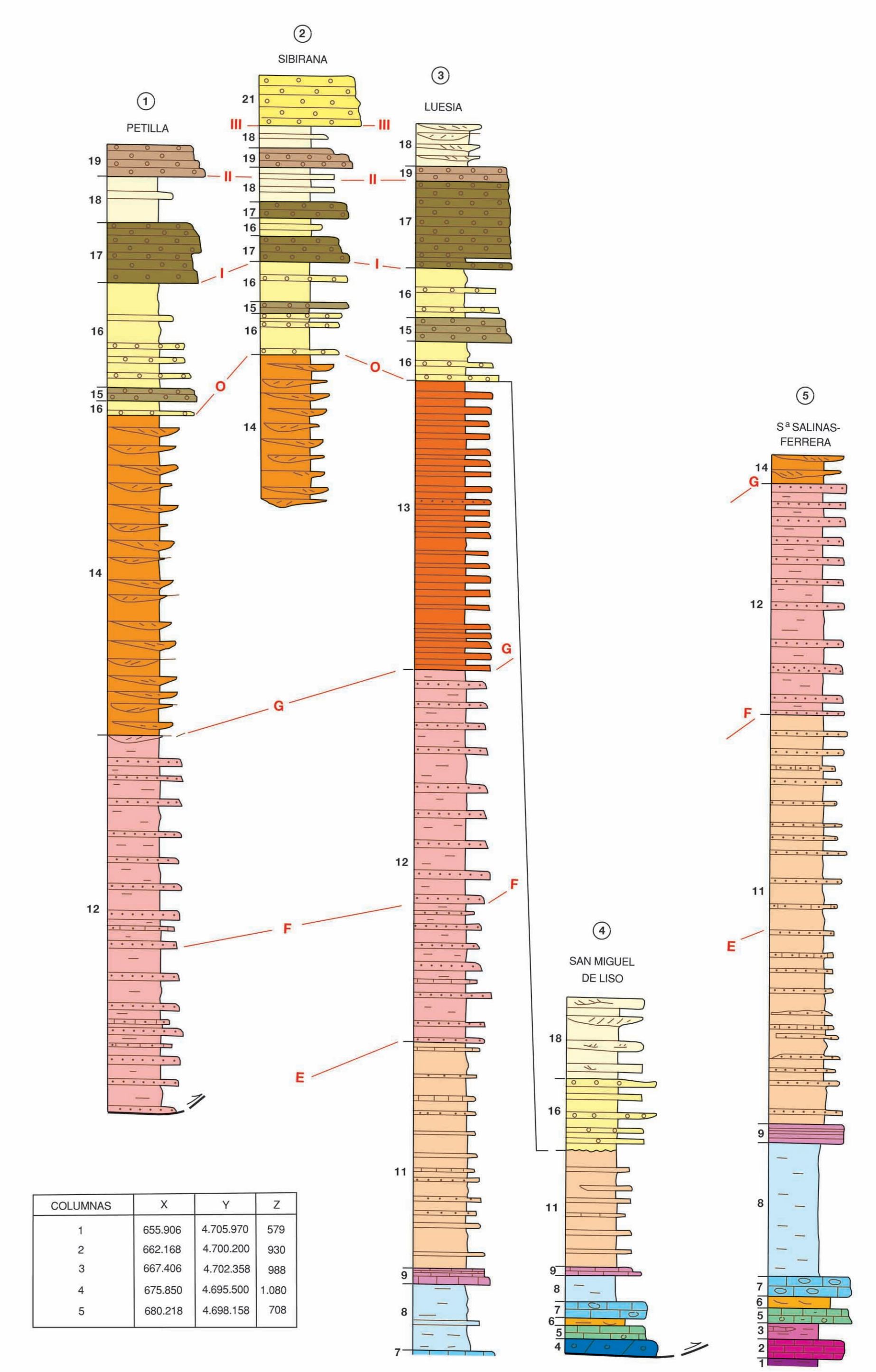
ESQUEMA REGIONAL



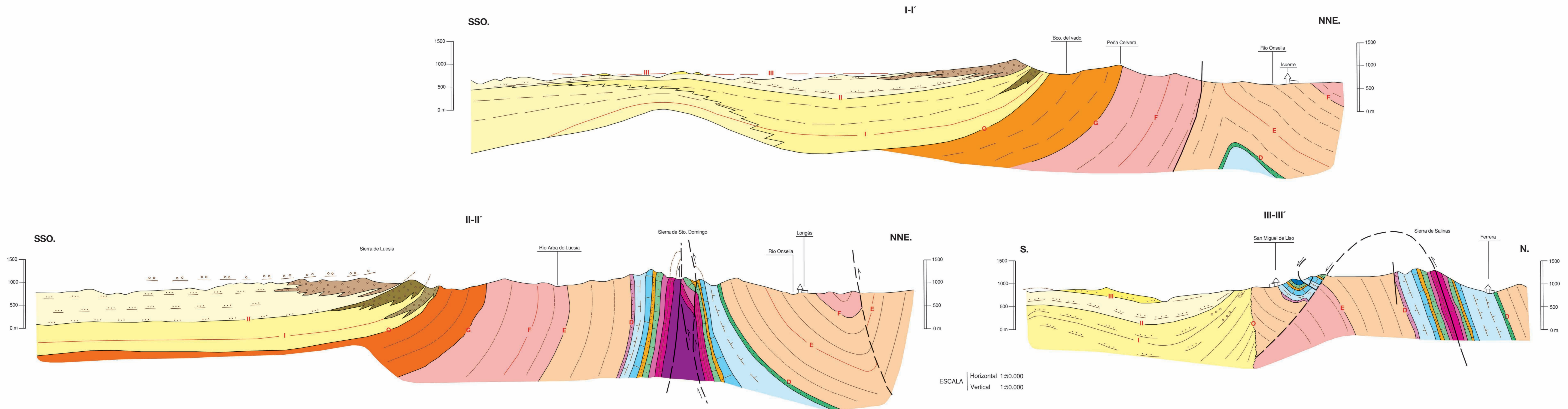
ESQUEMA TECTÓNICO



COLUMNAS ESTRATIGRÁFICAS EN LAS PRINCIPALES UNIDADES O ZONAS



CORTES GEOLÓGICOS



ESCALA Horizontal 1:50.000
 Vertical 1:50.000