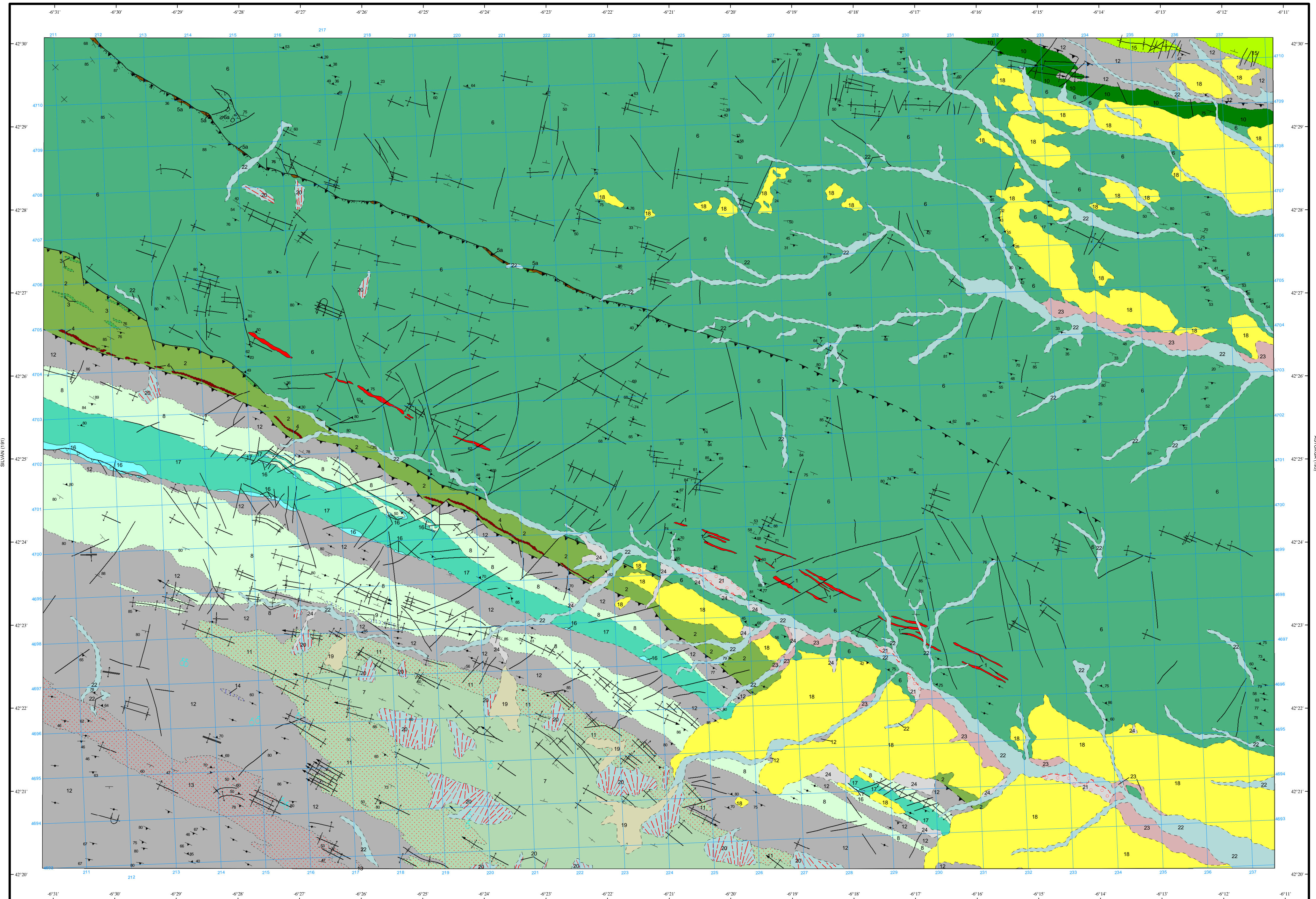


**LEYENDA**

TERC	CUATERNARIO	19, 20, 21, 22, 23, 24	24 Cuaternario indiferenciado 23 Cuaternario aluvial reciente, arcillas, arenas y cantos rodados 21 Terrazas, limos y cantos rodados 20 Derrubios de ladera 19 Depósitos fluvio-glaciares
	NEÓGENO	18	18 Arcillas, limos, cantos y conglomerados
ORDOVICICO	SILÚRICO	17, 16	17 Pizarras negras y ampelitas con Graptolites 16 Calizas con crinoides (Caliza de la Aquiana)
	SUPERIOR	15, 14	15 Cuarcitas esquistosas 14 Intercalaciones vulcanosedimentarias
	MEDIO	13, 12	13 Pizarras negras y areniscas 12 Pizarras negras
CÁMBRICO	INFERIOR	11, 10	11 Pizarras, areniscas y algún banco de cuarcitas (Serie de Transición) 10 Cuarcitas
	MEDIO	9, 8, 7	9 Intercalaciones vulcanosedimentarias 8 Cuarcitas y pizarras 7 Cuarcitas blancas
	INFERIOR	6a, 6b	6a Cuarcitas, pizarras y areniscas (Serie de los Cabos). Brecha tectónica 6b Cuarcitas, pizarras y areniscas (Serie de los Cabos)
		5a, 5b, 4, 3, 2, 1	5a Calizas, calcoesquitos y dolomías (Caliza de Vegadeo). Brecha tectónica 5b Calizas, calcoesquitos y dolomías (Caliza de Vegadeo) 4 Conglomerados 3 Calizas y dolomías 2 Pizarras, areniscas y cuarcitas (Formación Cándana) 1 Diabasas

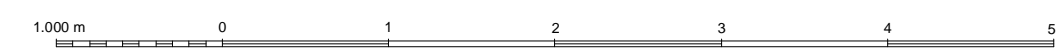
**SÍMBOLOS CONVENCIONALES**

-----	Contacto concordante	-----	Contacto discordante
-----	Contacto mecánico	-----	Límite de terraza
-----	Falla conocida	-----	Falla supuesta
-----	Falla inversa	-----	Cabalgamiento conocido
-----	Cabalgamiento supuesto	-----	Anticinal
-----	Anticinal con sentido de inmersión	-----	Anticinal tumbado
-----	Anticinal de fase 2	-----	Anticinal de fase 2, con sentido de inmersión
-----	Sinclinal	-----	Sinclinal con sentido de inmersión
-----	Sinclinal tumbado	-----	Sinclinal de fase 2
-----	Anticinal (traza axial)	-----	Sinclinal (traza axial)
-----	Estratificación subhorizontal	-----	Estratificación subvertical
-----	Estratificación invertida	-----	Estratificación
-----	Segunda esquistosidad	-----	Esquistosidad no determinada subvertical
-----	Esquistosidad no determinada	-----	Eje de plegue
-----	Manantiales o fuentes	-----	



Área de Sistemas de Información Geocientífica  
Revisión vectorial: Yolanda Martín Ferrero

Escala 1:50.000



Proyección y Cuadrícula UTM. Elipsoide Internacional. Huso 29

NORMAS, DIRECCIÓN Y SUPERVISIÓN DEL I.G.M.E.  
AÑO DE REALIZACIÓN DE LA CARTOGRAFÍA GEOLÓGICA: 1977

Autores: J. Mata González (ENADIMSA)  
F. Orviz Castro (ENADIMSA)  
F. Velando Muñoz (ENADIMSA)  
A. Pérez-Estaun (Universidad de Oviedo)  
Dirección y supervisión: (IGME)