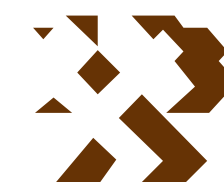


MAPA GEOLÓGICO DE ESPAÑA

Escala 1:50.000



Instituto Geológico
y Minero de España

PONTEVEDRA

185

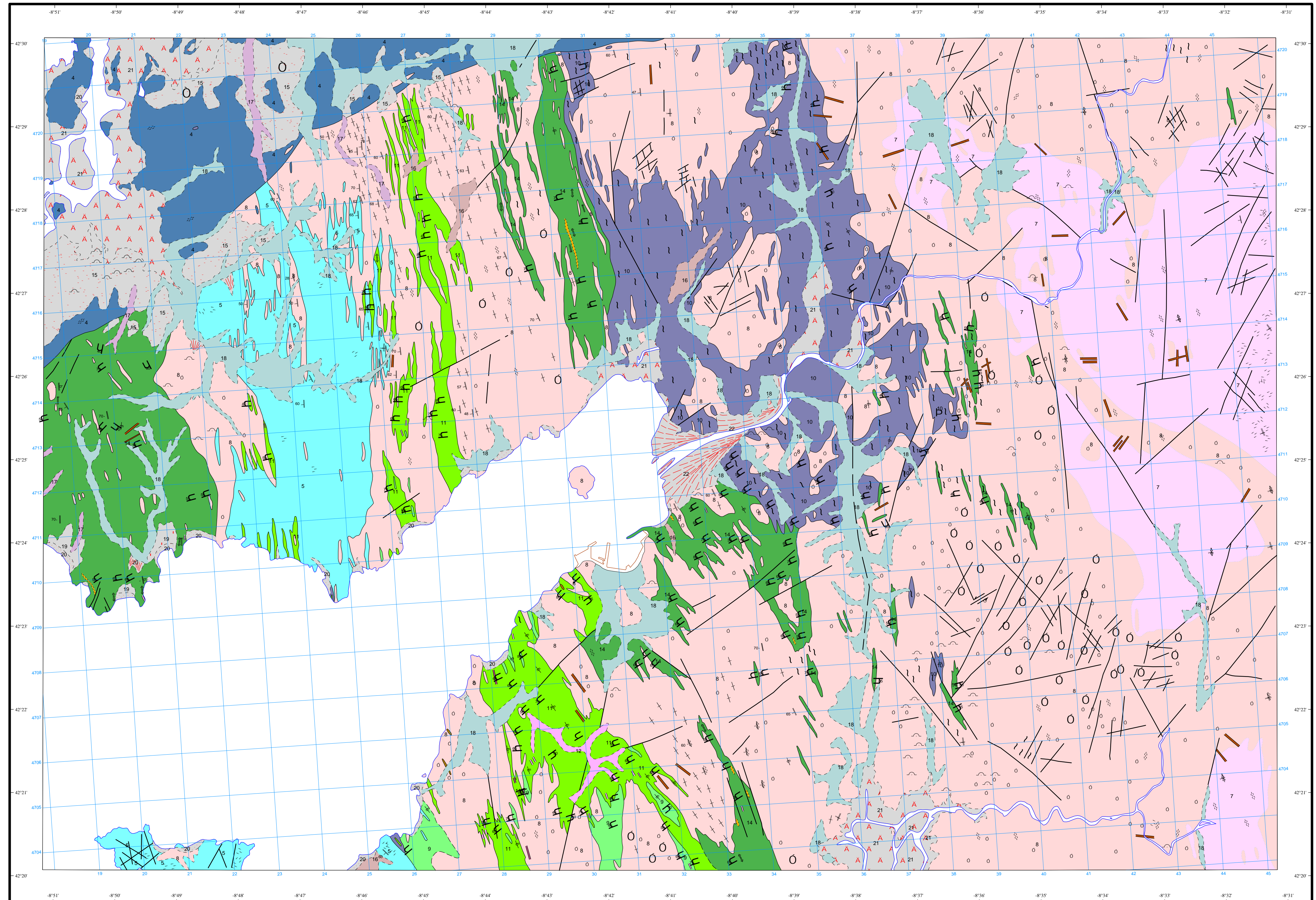
04-10

LEYENDA

CUATERNARIO	22 Cono de deyección 21 Depósitos mariscales 20 Arenas de playa 19 Arenas de dunas 18 Depósitos aluvio-coluviales 17 Depósitos aluviales 16 Depósitos coluviales 15 Depósitos de terraza pleistocénica 14 Esquistos, pizarras y paragneises 13 Cuarcitas 12 Arribolitas y rocas calcoalcalinadas 11 Paragneises con plagioclasa y biotita, micasquistos 10 Gneis glandular 9 Gneis de biotita 8 Granito de feldespato alcalino 7 Granito de feldespato alcalino con grandes biotitas (ala de mosca) 6 Microgranodioritas y cuarzodioritas 5 Granodiorita con megacristas de feldespato 4 Granodiorita y granito biotito-antibiotico, facies de grano grueso 3 Diques de cuarzo, apaitas y pegmatitas 2 Pórfidos graníticos 1 Dioritas
COMPLEJO CABO D'HOME - LA LANZADA	
PRECAMBRICO-SILURICO	
ROCAS METAMORFICAS	
ROCAS IGNEAS	
GRANITOS DE AFINIDAD ALCALINA	
GRANITOS DE AFINIDAD CALCOALCALINA	
ROCAS FILONIANAS	

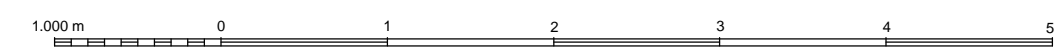
SIMBOLOS CONVENCIONALES

—	Contacto indiferenciado	---	Contacto concordante
- - -	Contacto discordante	—	Contacto mecánico
- · - · -	Contacto mecánico supuesto	—	Contacto difuso entre rocas ígneas
—	Antéropico	—	Falla conocida
—	Falla supuesta	—	Falla con indicación de movimiento levógiro
+	Estratificación subhorizontal	+	Primera esquistosidad subhorizontal
+	Primera esquistosidad subvertical	+	Primera esquistosidad
+	Segunda esquistosidad subvertical	+	Segunda esquistosidad
+	Orientación de megacristas en granito	+	Lineación de micas en rocas ígneas
+	Foliación cataclástica vertical (F2)	+	Foliación cataclástica (F2)
+	Cataclasis en rocas ígneas	+	Estructuras migmatíticas
+	Eje de microplegue de fase 2	+	Ejes de microplegue de fase 2, criterio de polaridad
+	Cantera activa	+	Facies de grano medio a grueso en rocas ígneas
+	Facies de grano medio a fino en rocas ígneas		



Área de Sistemas de Información Geocientífica

Escala 1:50.000



Proyección y Cuadrícula UTM, Elipsoide Internacional, Huso 29

NORMAS, DIRECCIÓN Y SUPERVISIÓN DEL I.G.M.E.
AÑO DE REALIZACIÓN DE LA CARTOGRAFÍA GEOLÓGICA: 1979

Autores: H. Abril Gómez
J. Abril Hurtado
D. Priego Dones
L. C. Cornejo (Universidad de Salamanca)
Dirección y supervisión: (IGME)