

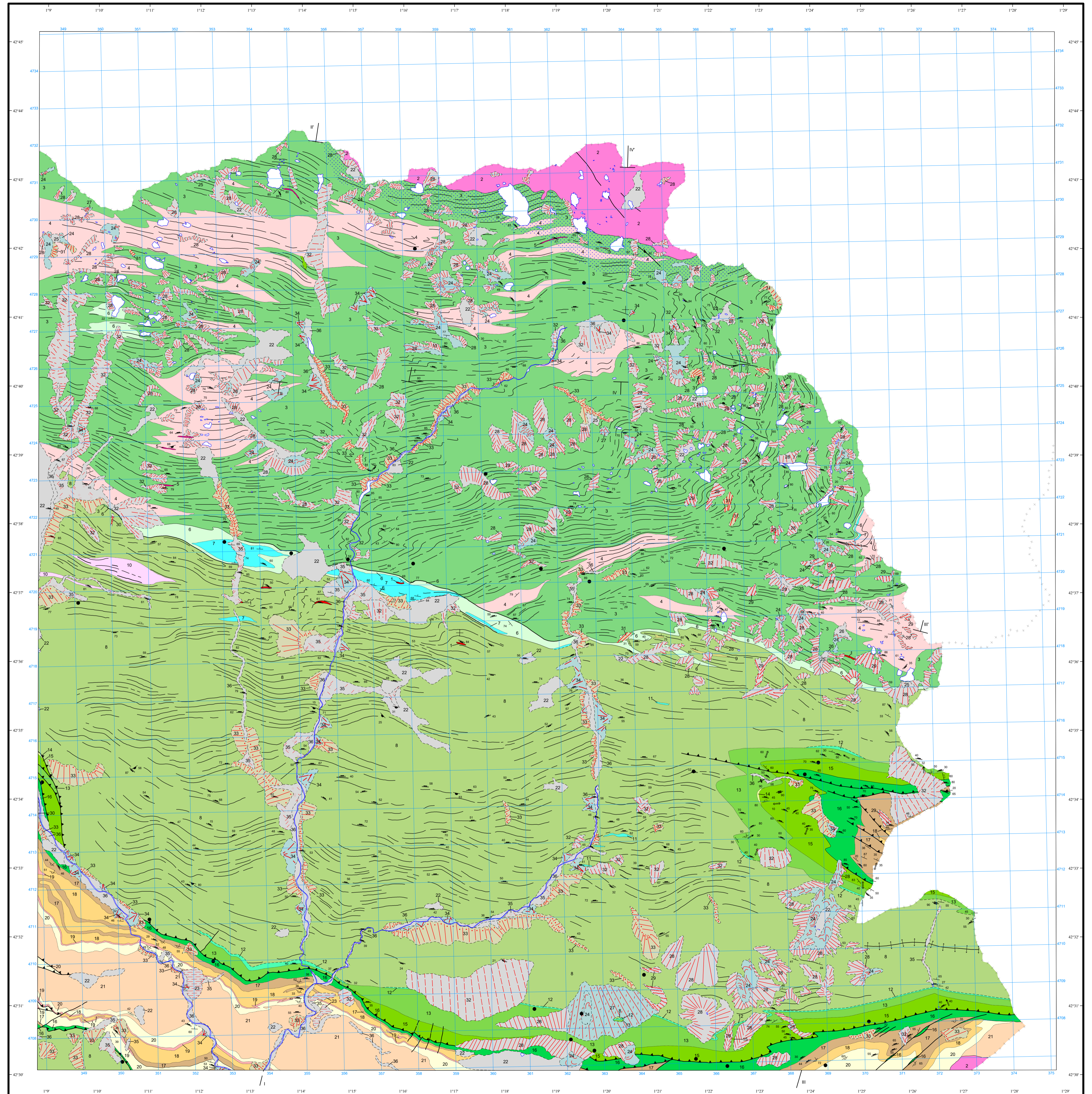
LEYENDA

CUATERNARIO	HOLOCENO	36
	PLEISTOCENO SUPERIOR	23
DEVÓNICO MEDIO	EIFELIENSE	21
	EMSIENSE	20
DEVÓNICO INFERIOR	PRAGUIENSE	18
	LOCHKOVIENSE	17
ORDOVÍCICO SUPERIOR	SILÚRICO	16
	ASHGILL	14
ORDOVÍCICO INFERIOR-MEDIO	CARADOC	13
		12
CÁMBRICO		9
		8
PROTEROZOICO SUPERIOR		6
		4

- 36 Arenas, gravas, limos, bolos y bloques. Fondo de valle, llanura de inundación, terrazas
- 35 Arenas, limos, arcillas y gravas; bolos y bloques. Depósitos de arroyada, aluvial-coluvial
- 34 Gravas con matriz arcillosa y bloques. Conos de deyección
- 33 Bloques, gravas angulosas, arenas y arcillas. Coluvión
- 32 Bloques y cantos angulosos, matriz arcillosa. Depósito de ladera. Cono o talud de derrubios
- 31 Bloques y cantos angulosos. Canchal
- 30 Bloques de litología variada, arenas y limos. Deslizamiento
- 29 Bloques y cantos angulosos. Canchal de origen periglaciario
- 28 Bloques, gravas heterométricas angulosas, matriz arcillosa gris-ocre. Talud o cono de derrubios de origen periglaciario
- 27 Bloques angulosos de tamaño métrico. Vertiente de bloques de origen periglaciario
- 26 Bloques angulosos de tamaño métrico. Corredores rocosos, campos de rocas
- 25 Bloques, arenas y limos. Morena de nevado
- 24 Bloques angulosos. Glaciario rocoso
- 23 Gravas y arenas; arenas y limos con laminación paralela. Depósitos de obturación glaciario, kame
- 22 Bloques, cantos y arenas con abundante matriz arcillosa. Tillitas glaciarias y morrenas
- 21 Lutitas grises micáceas con intercalaciones calcáreas y arenosas. Fm Cvis
- 20 Alternancia de pizarras carbonatadas, margocalizas y calizas de colores verdes y rosados. Fm Manyanet
- 19 Lutitas grises oscuras a negras. Fm Fonchanina
- 18 Calizas, calizas margosas y margas de color gris oscuro Fm Basilio
- 17 Alternancia de lutitas, lutitas carbonatadas y calizas con abundantes restos de crinoides. Fm Rueda
- 16 Pizarras negras ampelíticas con niveles de calizas negras con Orthoceras en la mitad superior
- 15 Pizarras negras oscuras a negras azoicas. Fm Ansovell
- 14 Calizas y calizas arenosas. Fm Estana
- 13 Limolitas grises y pizarras ventosas con intercalaciones de cuarzitas grises y ocre. Fm Cava
- 12 Conglomerados gruesos con cantos de cuarzo, cuarzitas y pizarras mosqueadas. Fm Conglomerado de Rabassa
- 11 Cuarzitas masivas. Serie de Alins
- 10 Alternancia grisácea. (ritmitas grises). Serie de Alins
- 9 Conglomerados poligénicos y conglomerados cuarzíticos. Serie de Alins
- 8 Pizarras y areniscas grises. Serie de Alins
- 7 Calizas grises y oscuras marmorizadas. Serie de Liadorne
- 6 Pizarras negras. Serie de Liadorne
- 5a Conglomerados poligénicos y conglomerados cuarzíticos afectados por metamorfismo de contacto. Serie de Sotillo
- 5 Conglomerados poligénicos y conglomerados cuarzíticos. Serie de Sotillo
- 4a Alternancia psamítico - pelítica grisácea (ritmitas grises), afectada por metamorfismo de contacto. Serie de Sotillo
- 4 Alternancia psamítico - pelítica grisácea (ritmitas grises). Serie de Sotillo
- 3a Alternancia psamítico - pelítica con pizarras oscuras ferruginosas y niveles arenosos ocre. afectados por metamorfismo de contacto. Serie de Sotillo
- 3 Alternancia psamítico - pelítica con pizarras oscuras ferruginosas y niveles arenosos ocre. Serie de Sotillo
- 2 Grandioritas
- 1 Porfíroides. Rocas vulcanoclásticas y/o porfíroides subvolcánicos

SÍMBOLOS CONVENCIONALES

-----	Contacto concordante	-----	Contacto discordante
-----	Contacto intrusivo	-----	Límite político
-----	Falla conocida	-----	Cabalgamiento conocido
-----	Anticlinal	-----	Estratificación subhorizontal
-----	Estratificación subvertical	-----	Estratificación invertida
-----	Estratificación	-----	Foliación tardía
-----	Foliación tardi-varisca vertical	-----	Foliación S2 asociada a la fase 2 varisca vertical
-----	Foliación S2 asociada a la fase 2 varisca	-----	Foliación milonítica
-----	Eje de plegue asociado a 2ª fase Varisca	-----	Foliación de fases tardías
-----	Dirección de deslizamiento	-----	Indicios minerales
-----	Traza de foliación principal	-----	Glaciares rocosos



Area de Sistemas de Información Geocientífica

SEID DE URGEL (215)

Escala 1:50.000

Proyección y Cuadrícula UTM. Elipsoide Internacional. Huso 31

NORMAS, DIRECCIÓN Y SUPERVISIÓN DEL I.G.M.E  
AÑO DE REALIZACIÓN DE LA CARTOGRAFÍA GEOLÓGICA: 2003

Autores : P. Clariana García (IGME)  
J. Carreras Planells (Univ. Autònoma de Barcelona)  
E. Druquel Tenllera (Univ. Autònoma de Barcelona)  
I. Gil Peña (IGME)  
V. Monteserín (IGME)  
M. A. Perucha Aizenz (IGME)  
E. A. Garrido Schneider (IGME)

Dirección y supervisión : A. Barnolas Cortinas (IGME)