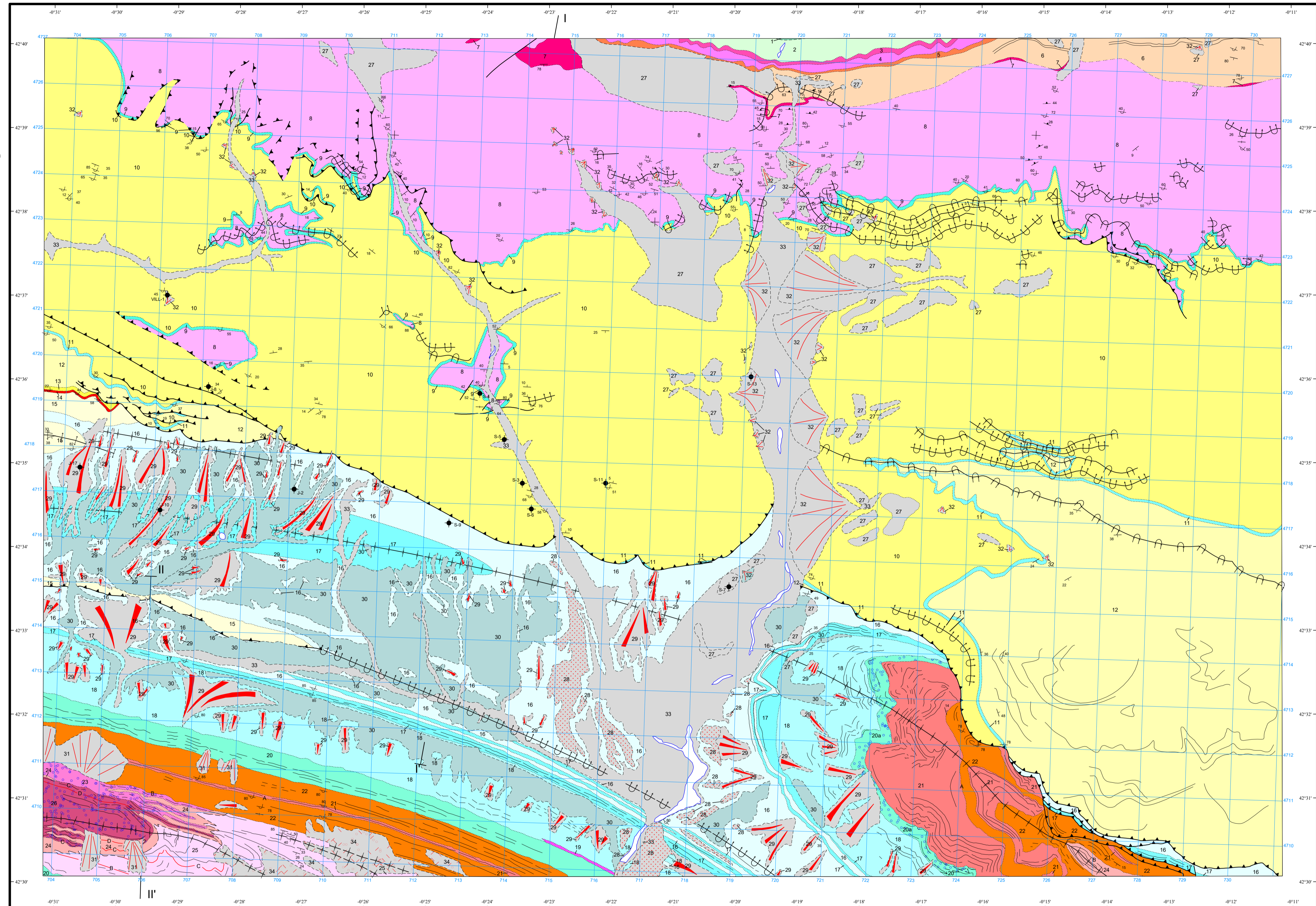


LEYENDA

| CUATERNARIO | | |
|------------------|--|---|
| SUPERIOR | | 34 Depósito aluvial-cóuvial |
| MEDI | | 33 Depósitos aluviales de fondo de valle |
| INFERIOR | | 32 Conos de deyección |
| PRIBONIENSE | | 31 Derrubios de ladera |
| BARTONIENSE | | 30 Glacia recientes |
| LUTECIENSE | | 29 Glacia antiguos |
| CUISEIENSE | | 28 Terrazas fluviales |
| ILERDIENSE SUP. | | 27 Depósitos de origen glaciar |
| ILERDIENSE INF. | | 26 Conglomerados masivos (Conglomerados de Peña Oroel) |
| THANIENSE | | 25 Lutitas pardas edafizadas con niveles de areniscas y calizas con gasterópodos |
| DANCO-MONTIENSE | | 24 Conglomerados, areniscas y lutitas rojizas |
| MASTRICHIENSE | | 23 Conglomerados masivos y lutitas rojizas |
| CAMPANIENSE SUP. | | 22 Lutitas rojas y niveles de conglomerados |
| SANTONIENSE SUP. | | 21 Conglomerados masivos (Conglomerados de Santa Orosia) |
| CRET. SUP. | | 20a Conglomerados y margas |
| | | 20 Areniscas y limolitas (Fm. Besúe-Alarés) |
| | | 19 Calizas arenáceas |
| | | 18 Margas grises (Margas de Pamplona) |
| | | 17 Areniscas arcóscas con glauconita (Arenisca de Sabiñánigo) |
| | | 16 Margas grises (Fm. Margas de Larrés) |
| | | 15 Lutitas y areniscas en facies turbidíticas. Unidad de Fiscal superior o Santa Oloria (Grupo Hecho) |
| | | 14 Brechas calcáreas y calcarenitas. Megacapa 8 o de Embún-Jaca (Grupo Hecho) |
| | | 13 Areniscas en capas gruesas y lutitas. Facies turbidíticas (Grupo Hecho) |
| | | 12 Lutitas y areniscas en facies turbidíticas. Unidad de Fiscal inferior o Lacort (Grupo Hecho) |
| | | 11 Brechas calcáreas y calcarenitas. Megacapa 5 o de Roncal (Grupo Hecho) |
| | | 10 Lutitas y areniscas en facies turbidíticas. Unidad de Cotejabo (Grupo Hecho) |
| | | 9 Brechas calcáreas y calcarenitas. Megacapa 4 o de Gardé-Cotefablo (Grupo Hecho) |
| | | 8 Lutitas y areniscas en facies turbidíticas. Unidades de Torta y Broto (Grupo Hecho) |
| | | 7 Brechas calcáreas y calcarenitas. Megacapa 3 o de Villanúa |
| | | 6 Margas, areniscas, debris de carbonatos y areniscas en facies turbidíticas (Turbiditas inferiores) |
| | | 5 Margas, areniscas y caliza con sílex (Gallinera superior) |
| | | 4 Calizas masivas blancas y calizas arenosas (Gallinera inferior) |
| | | 3 Dolomías y calizas (Fm. Salarens) |
| | | 2 Calizas arenosas y areniscas margosas. Serie de Marboré |
| | | 1 Calizas biocásticas y calizas con rudistas |

SÍMBOLOS CONVENCIONALES

| | | | |
|-----------|---|-----------|-------------------------------|
| — | Contacto concordante | - - - - - | Contacto concordante supuesto |
| - - - - - | Contacto discordante | - - - - - | Cambio lateral de facies |
| — | Falla conocida | ▲▲▲▲▲ | Cabalgamiento conocido |
| ▲▲▲▲▲ | Cabalgamiento supuesto | — | Anticinal |
| — | Anticinal tumbado | — | Anticinal tumbado supuesto |
| — | Sinclinal | — | Sinclinal supuesto |
| — | Sinclinal tumbado | + | Estratificación subhorizontal |
| + | Estratificación subvertical | + | Estratificación invertida |
| + | Estratificación | + | Primera esquistosidad |
| + | Sondeo de investigación | — | Traza de capa |
| — | Línea de capa con valor cronoestratigráfico | | |



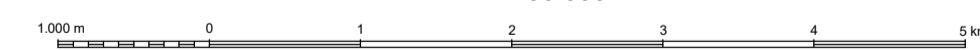
Área de Sistemas de Información Geocientífica

YEBRA DE BASA (210)

NORMAS, DIRECCIÓN Y SUPERVISIÓN DEL I.G.M.E.
AÑO DE REALIZACIÓN DE LA CARTOGRAFÍA GEOLÓGICA: 1999

Autores: I. Gil Peña (IGME)
M. J. Montes Santiago (IGME)
J. Malagón Luesma (IGME)
Dirección y supervisión: A. Barnolas Cortinas (IGME)

Escala 1:50.000



Proyección y Cuadrícula UTM. Elipsoide Internacional. Huso 30