

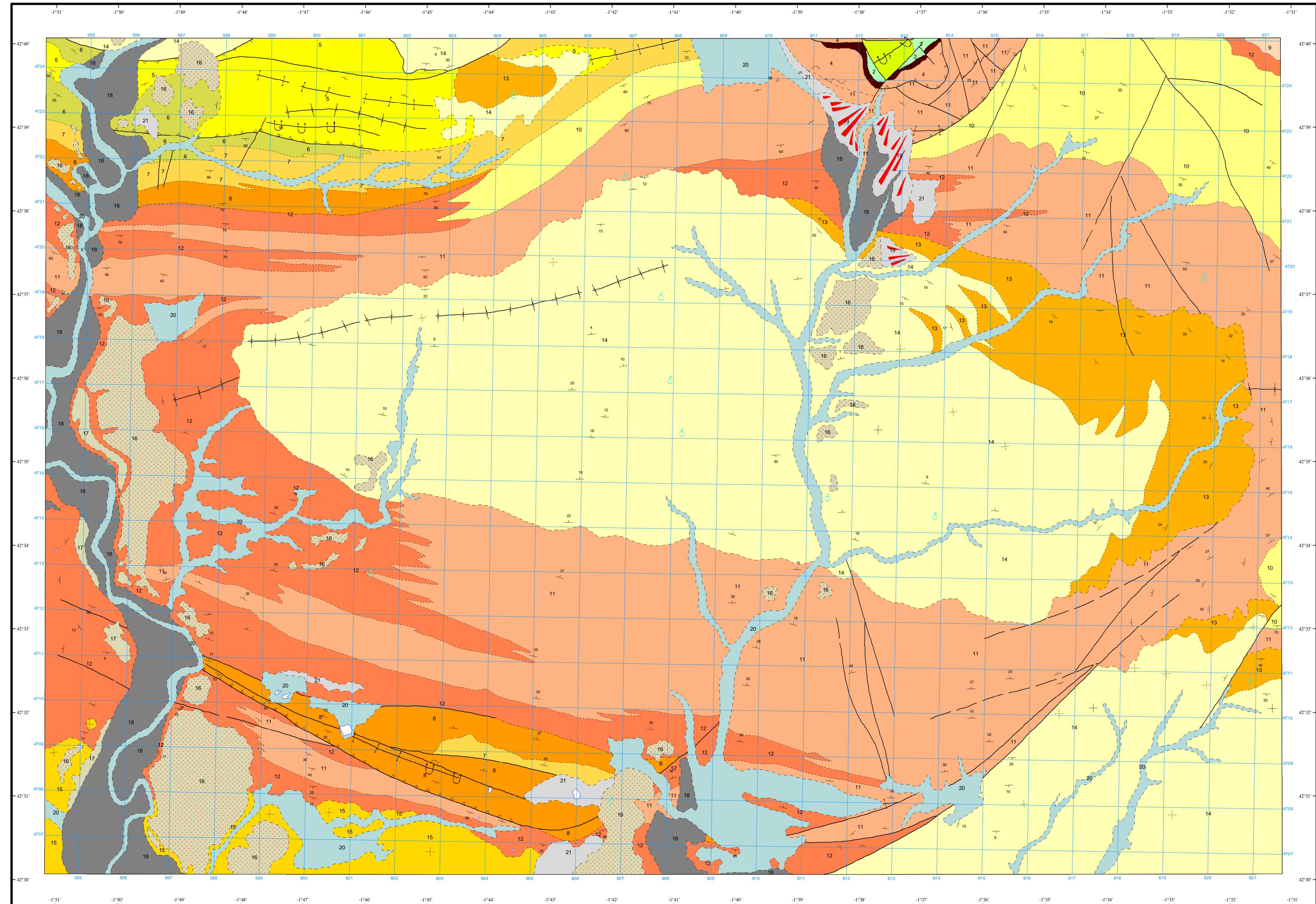
LEYENDA

CUATERNARIO	HOLOCENO		20	21
	PLEISTOCENO		17	16
TERCIARIO	NEOGENO	MIOCENO	ARAGONENSE	13
				OLIGOCENO
	EOCENO	LUTECIENSE	4	
			PALEOCENO	MAASTRICHTIENSE
	SUPERIOR	CAMPANIENSE		
			PALEOCENO	LUTECIENSE
	MIOCENO	ARAGONENSE		
			OLIGOCENO	SUEVIENSE
	EOCENO	LUTECIENSE		
			PALEOCENO	MAASTRICHTIENSE
SUPERIOR	CAMPANIENSE	1		

- 21 Arcillas con cantos. Coluvión de valle
- 20 Gravas, arenas y arcillas. Aluvial y fondo de valle
- 19 Gravas, arenas y arcillas. Glacis
- 18 Gravas y arenas. Terraza
- 17 Gravas y arenas. Terraza
- 16 Gravas. Terraza
- 15 Arcillas con capas finas de areniscas (Unidad de Olite)
- 14 Limos y arcillas con areniscas relleno paleocanales, localmente conglomerados (Atajona)
- 13 Conglomerados y areniscas (Unidad de Gallipienzo)
- 12 Arcillas y niveles areniscas, localmente capas de caliza (Larraga)
- 11 Areniscas en capas extensas, limos y arcillas (Unidad de Allo)
- 10 Arcillas con canales dispersos (Leoz)
- 9 Areniscas, limos y arcillas (Aren. de Rocafort)
- 8 Yesos (yesos del Desajo)
- 7 Arcillas, margas y areniscas rojas, localmente con niveles de yeso
- 6 Areniscas rojas (Mues)
- 5 Yesos (yesos de Anorbe)
- 4 Calizas y calizas bioclásticas con Nummulites y Alveolinas
- 3 Margas rojas, facies Garumniense, con intercalaciones dolomíticas. A techo calizas marinas
- 2 Arenas y arenas conglomeráticas con bancos dolomíticos a techo
- 1 Margas grises, margas arenosas a techo

SIMBOLOS CONVENCIONALES

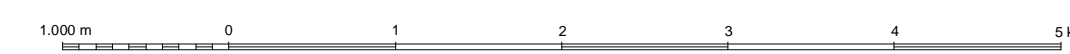
-----	Contacto concordante	-----	Contacto discordante
- - - - -	Contacto paraconforme	-----	Falla conocida
-----	Falla supuesta	-----	Falla inversa
-----	Anticlinal	-----	Anticlinal tumbado
-----	Sinclinal	-----	Fotogeología
-----	Estratificación subhorizontal	-----	Estratificación subvertical
-----	Estratificación invertida	-----	Estratificación
-----	Manantiales o fuentes	-----	Cantera activa
-----	Cantera inactiva	-----	



Área de Sistemas de Información Geocientífica

PERALTA (206)

Escala 1:50.000



Proyección y Cuadrícula UTM. Elipsoide Internacional. Huso 30

NORMAS, DIRECCIÓN Y SUPERVISIÓN DEL I.G.M.E.
AÑO DE REALIZACIÓN DE LA CARTOGRAFÍA GEOLÓGICA: 1984

Autores : A. Hernández Samaniego (CGS S.A.)
J.J. Ramírez Merino (Cretácico y Eoceno, CGS S.A.)
J. Ramírez del Pozo (CGS S.A.)
Dirección y supervisión : V. Gabaldón (IGME)