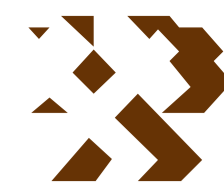


MAPA GEOLÓGICO DE ESPAÑA

Escala 1:50.000



Instituto Geológico y Minero de España

ALLO

172

24-09

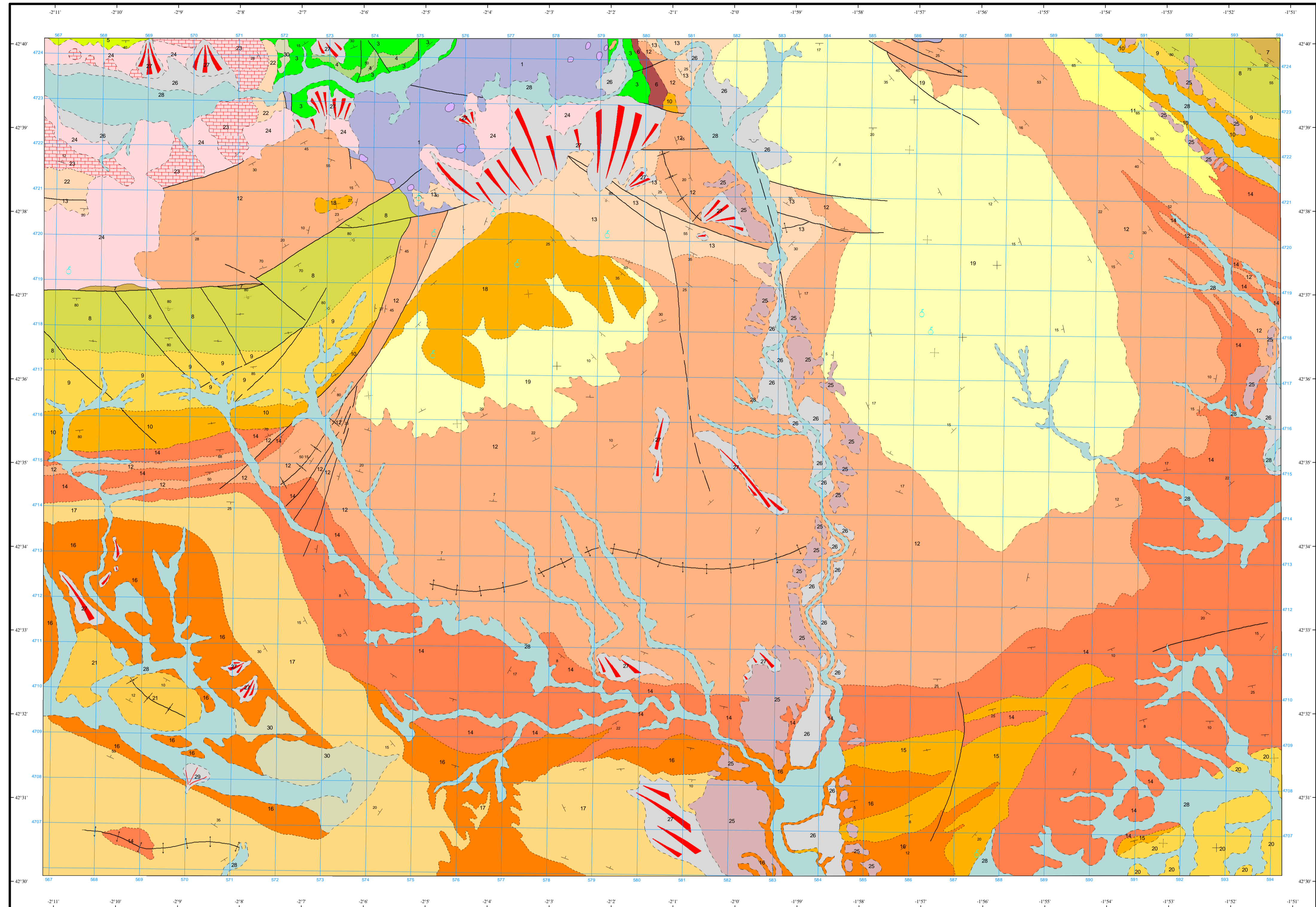
LEYENDA

CUATERNARIO	HOLOCENO		28	29	30
	PLEISTOCENO		25	26	27
NEOGENO	PLIOCENO	24		25	
		ASTARACIENSE	21	22	
	MIOCENO	ARMADONIENSE	19	20	
		ORLEANIENSE	17	18	
PALEOGENO	OLIGOCENO	AGENIENSE	12	13	
		ARVERNENSE	10	11	
	EOCENO	SUEVIENSE	8	9	
		HEADONIENSE	7	6	
CRETACICO	SUPERIOR	LUTECIENSE	5	6	
		SANTONIENSE	4	5	
	CONIACIENSE	3	4		
	TURONIENSE	2	3		
	INFERIOR	CENOMANIENSE	1	2	
TRIAS	F. KEUPER		1	2	

- 30 Arcillas con cantos. Coluvión
- 29 Arcillas con cantos. Cono de deyección
- 28 Gravas, arenas y arcillas. Aluvial y fondo de valle
- 27 Gravas, arenas y arcillas. Glacis
- 26 Gravas y arenas. Terrazas
- 25 Gravas y arenas. Terrazas
- 24 Arcillas rojas
- 23 Calizas
- 22 Margas blancas con capas de caliza
- 21 Arcillas y margas rojas, con capas finas de caliza (U. Miranda)
- 20 Arcillas con capas finas de areniscas (U. Oite)
- 19 Areniscas, limos y arcillas. Localmente conglomerados (U. De Artajona)
- 18 Conglomerados y areniscas
- 17 Yesos (U. yesos de los Arcos)
- 16 Margas con niveles de yeso y caliza
- 15 Arcillas con niveles de calizas y areniscas
- 14 Arcillas y niveles de areniscas (U. Larraga)
- 13 Conglomerados y areniscas en paleocanales (U. Munain)
- 12 Areniscas en capas extensas, limos y arcillas (U. De Allo)
- 11 Arcillas con canales dispersos (U. De Leoz)
- 10 Yesos (U. De Desajo)
- 9 Arcillas, margas y areniscas rojas. Localmente niveles de yeso
- 8 Areniscas rojas (U. de Mues)
- 7 Yesos (U. Yesos de Anorbe)
- 6 Calizas bioclásticas grises. En la base un nivel conglomerático
- 5 Calizas y dolomías
- 4 Areniscas micáceas y margas
- 3 Margas grises, margas arenosas con niveles de areniscas
- 2 Ofitas
- 1 Arcillas rojas, arcillas yesíferas y yesos

SIMBOLOS CONVENCIONALES

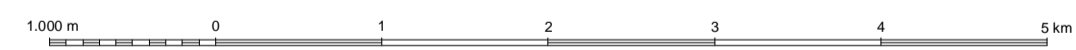
-----	Contacto concordante	-----	Contacto discordante
-----	Contacto mecánico	-----	Contacto paraconforme
-----	Falla conocida	-----	Falla supuesta
-----	Anticinal	-----	Anticinal de eje vertical
-----	Sinclinal	-----	Fotogeología
-----	Estratificación subhorizontal	-----	Estratificación subvertical
-----	Estratificación invertida	-----	Estratificación
-----	Manantiales o fuentes	-----	Cantera activa
-----	Cantera inactiva		



Área de Sistemas de Información Geocientífica

LODOSA (205)

Escala 1:50.000



Proyección y Cuadrícula UTM. Elipsoide Internacional. Huso 30

NORMAS, DIRECCIÓN Y SUPERVISIÓN DEL I.G.M.E.
AÑO DE REALIZACIÓN DE LA CARTOGRAFÍA GEOLÓGICA: 1984

Autores : A. Hernández Samaniego (CGS S.A.)
J. Ramírez del Pozo (CGS S.A.)
A. Carbayo Olivares (DIP. FORAL DE NAVARRA)
J. Castiella Muruzábal (DIP. FORAL DE NAVARRA)
J. Solé Sado (DIP. FORAL DE NAVARRA)

Dirección y supervisión : V. Gabaldón (IGME)