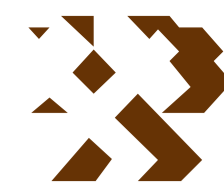


# MAPA GEOLÓGICO DE ESPAÑA

Escala 1:50.000



Instituto Geológico  
y Minero de España

VIANA

171

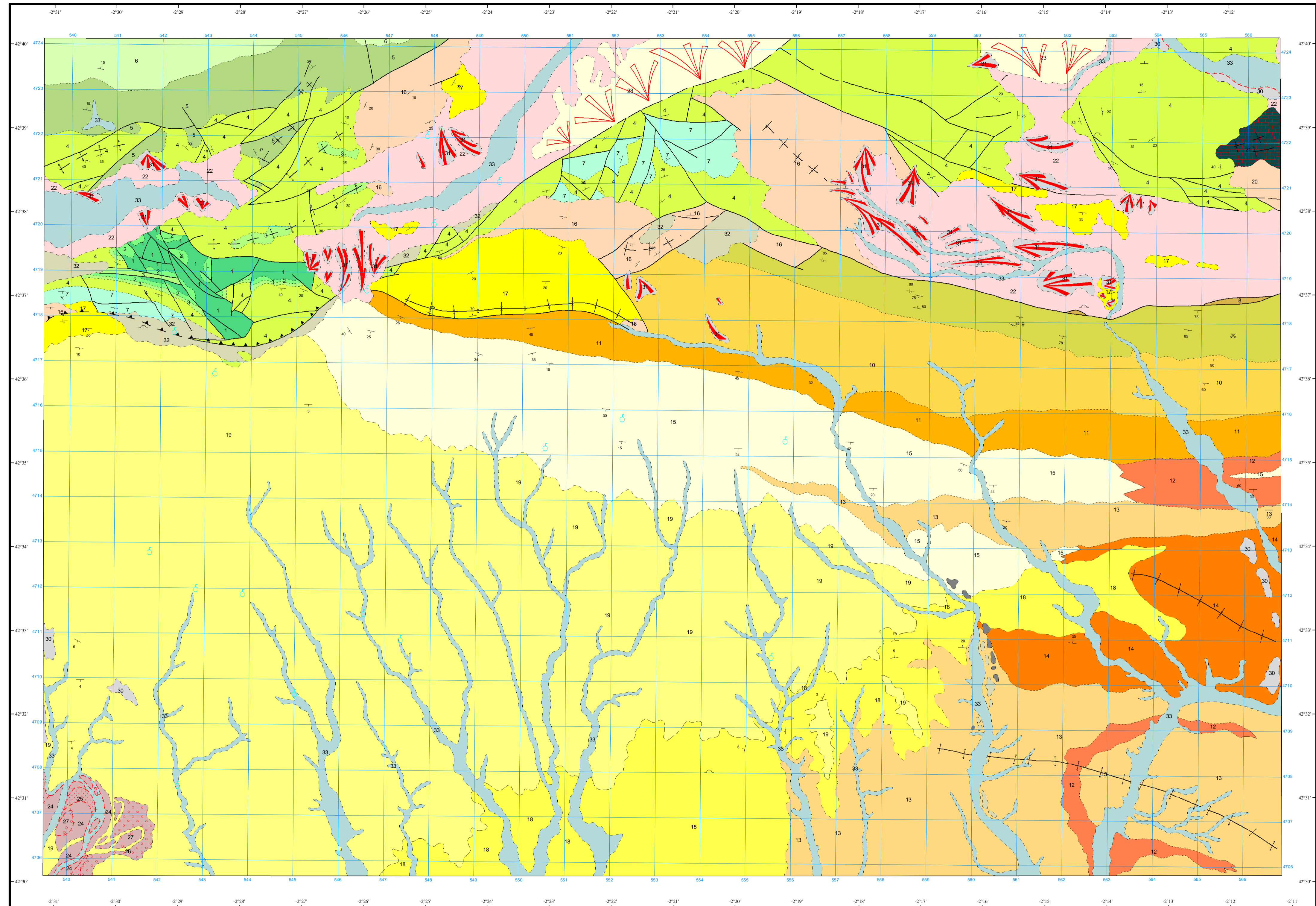
23-09

## LEYENDA

CUATERNARIO	HOLOCENO	33	32	33 Gravas, arenas y arcillas. Aluvial y fondo de valle 32 Arcillas con cantos. Coluviones 31 Gravas, arenas y arcillas. Glacis 30, 29, 28, 27, 26, 25, 24 Gravas y arenas. Terrazas	
	PLEISTOCENO	27, 28, 29, 30	24		
TERCIARIO	PLIOCENO	22		23 Cantos, arenas y arcillas. Glacis 22 Limolitas y arcillas rojas 21 Calizas blancas	
		NEOGENO	SUPERIOR	19	20 Margas blancas y calizas 19 Areniscas ocreas en paleocanales y arcillas
	MIOGENO		ARAGON.	18	18 Arcillas rojas, limolitas y areniscas
	ORLEANIENSE		17	17 Arcillas, areniscas, calizas y yesos 16 Conglomerados 15 Paleocanales y arcillas	
	PALEOGENO	AGENIENSE	15	14 Arcillas con canales dispersos. Yesos 13 Yesos. (Los Arcos)	
ARVERNIENSE		12	12 Arcillas con canales dispersos y yesos 11 Yesos (Desajo)		
SUEVIENSE		10	10 Limolitas rojas, arcillas y areniscas 9 Areniscas rojas (Mues)		
CRETACICO	HEADONIENSE	8	8 Yesos 7 Calcarenitas, calizas, margas y arenas		
	MAASTRICHTIENSE	6	6 Arenas, arcillas y areniscas 5 Calizas y margas arenosas		
	CAMPANIENSE	5	4 Calcarenitas y dolomías 3 Calizas arcillosas y margas		
	SANTONIENSE	4	2 Areniscas con otololinas, calcarenitas y margas		
	CONIACIENSE	3	1 Arenas, arenas conglomeráticas y calcarenitas		
	TURONIENSE	2			
INF.	ALBIENSESUPERIOR	1			

## SÍMBOLOS CONVENCIONALES

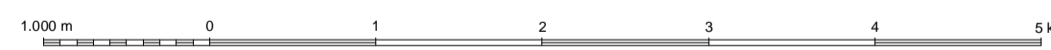
-----	Contacto concordante	-----	Contacto discordante
- - - - -	Contacto discordante supuesto	-----	Contacto paraconforme
-----	Cambio lateral de facies	-----	Límite de terraza
-----	Falla conocida	-----	Falla supuesta
-----	Cabalgamiento conocido	-----	Cabalgamiento supuesto
-----	Anticlinal	-----	Anticlinal supuesto
-----	Sinclinal	-----	Sinclinal supuesto
-----	Estratificación subvertical	-----	Estratificación invertida
-----	Estratificación	-----	Manantiales o fuentes
-----	Mina activa	-----	Mina inactiva
-----	Cantera activa		



Área de Sistemas de Información Geocientífica

LOGROÑO (204)

Escala 1:50.000



Proyección y Cuadrícula UTM. Elipsoide Internacional. Huso 30

NORMAS, DIRECCIÓN Y SUPERVISIÓN DEL I.G.M.E.  
AÑO DE REALIZACIÓN DE LA CARTOGRAFÍA GEOLÓGICA: 1985

Autores : A. Olivé Davó (CGS S.A.)  
J.I. Ramírez Merino (CGS S.A.)  
A. Carbayo (DIP. FORAL DE NAVARRA)  
J. Castiella (DIP. FORAL DE NAVARRA)  
J. Solá (DIP. FORAL DE NAVARRA)

Dirección y supervisión : V. Gabaldón (IGME)