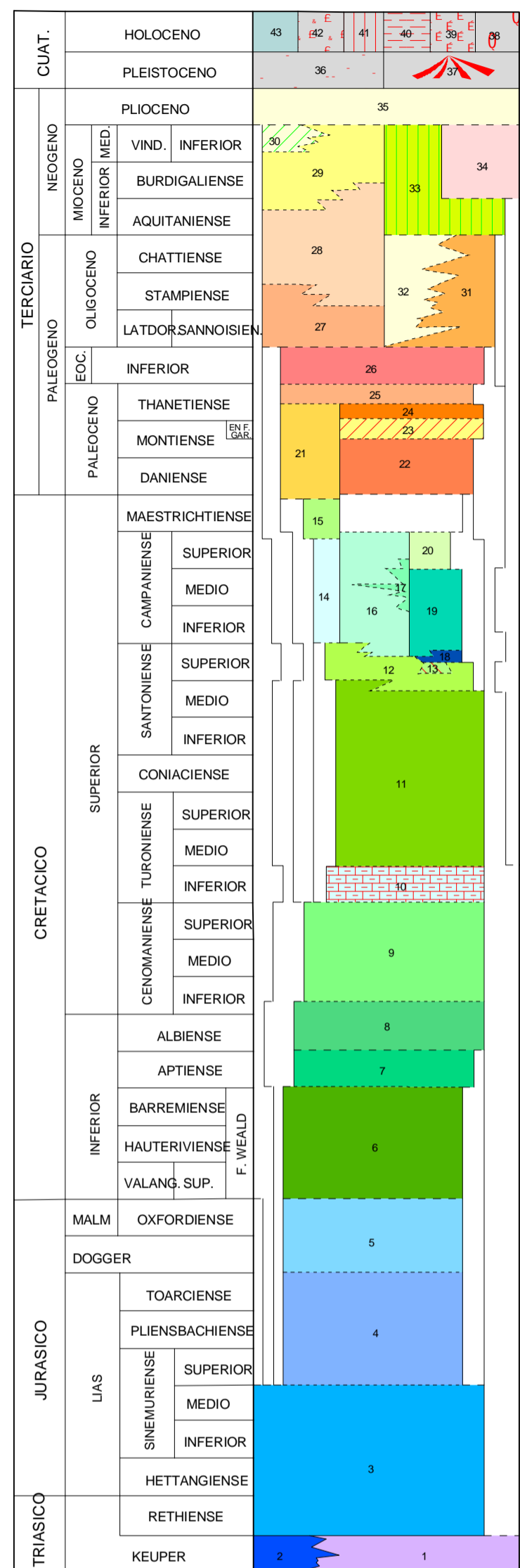
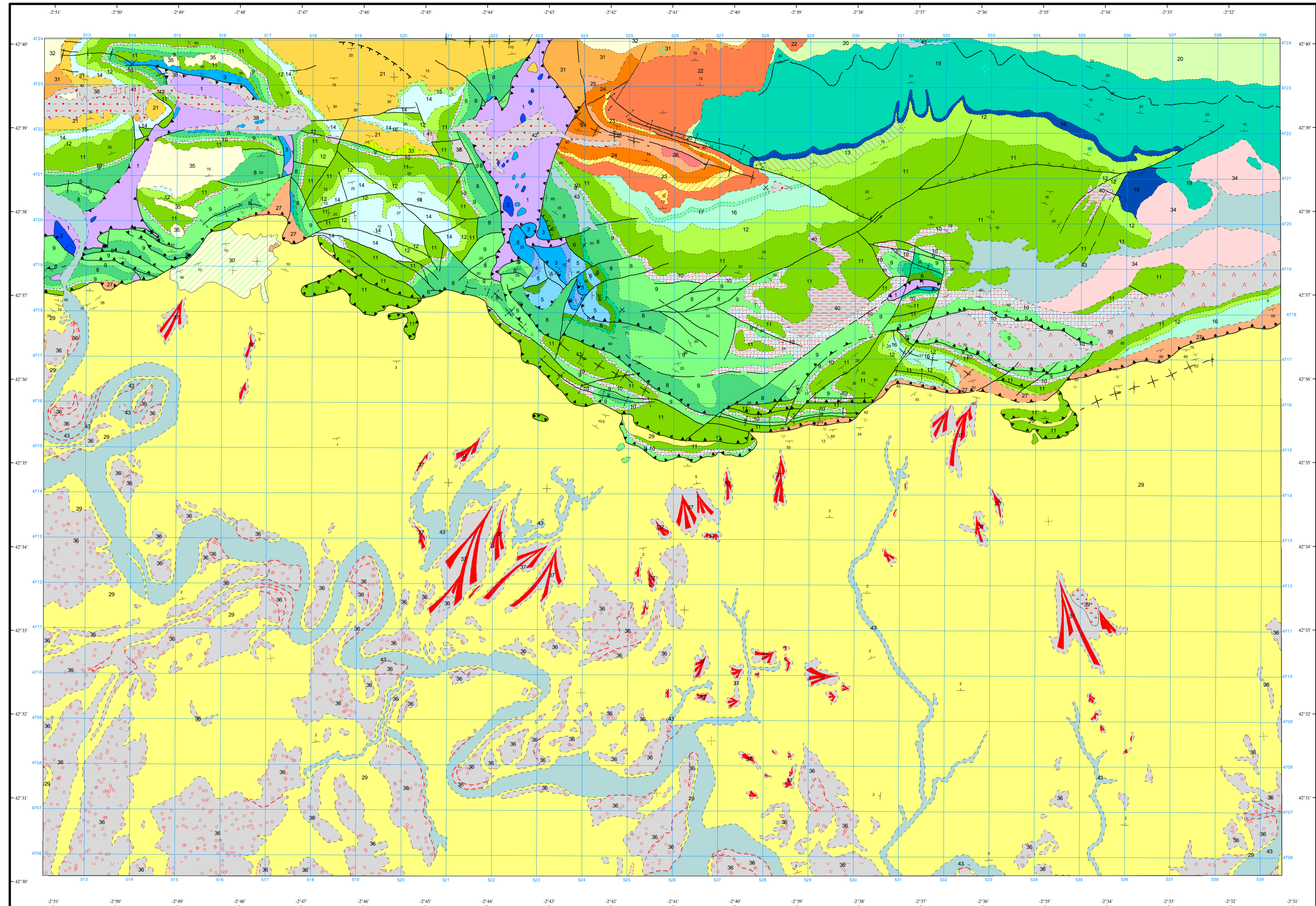


LEYENDA



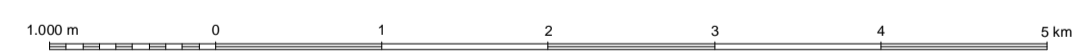
- 43 Aluviones y primera terraza del Ebro. Fondos de valle más importantes
- 42 Aluviones detriticos y travertínicos
- 41 Travertínicos
- 40 Cubetas con descalcificación
- 39 Depósitos lagunares
- 38 Coluviones
- 37 Clastos
- 36 Terrazas
- 35 Conglomerados poligénicos. Brechas
- 34 Conglomerados, arcillas rojas y areniscas
- 33 Microconglomerados, margas y calizas lacustres
- 32 Arcillas y margas rojas, conglomerados
- 31 Conglomerados
- 30 Conglomerados, areniscas y arcillas ocreas
- 29 Arenas, areniscas calcáreas y arcillas ocreas. Facies de Haro
- 28 Arcillas y limos rojos, areniscas, yeso en fisuras. Facies de Najera
- 27 Conglomerados masivos
- 26 Calizas, dolomías y margas lacustres
- 25 Limos arenosos
- 24 Calizas, calcarenitas con Falotella. Dolomías
- 23 Arcillas verdes
- 22 Dolomías y calcarenitas
- 21 Dolomías, calizas de algas, arcillas, sílex
- 20 Arenas, arcillas y areniscas
- 19 Calcarenitas, calizas arenosas, margas
- 18 Arenas, areniscas conglomeráticas
- 17 Calcarenitas, calizas arenosas
- 16 Arenas, areniscas conglomeráticas, calcarenitas
- 15 Calizas pisolíticas, margas y arenas
- 14 Arenas, areniscas conglomeráticas, niveles de calcarenitas. Ocasionalmente margas lacustres a techo
- 13 Margas y calcarenitas ferruginosas con Lacazinas
- 12 Calizas y calcarenitas ferruginosas con Lacazinas
- 11 Dolomías y con Millóidos
- 10 Calizas arcillosas nodulosas. Margas hacia el Este
- 9 Calizas, calcarenitas y dolomías. Prealveolinas. Areniscas con Orbitolinas en la base
- 8 Arenas, areniscas conglomeráticas, areniscas. Lignitos. Fm. Arenas de Utrillas.
- 7 Arcillas y areniscas con Ostreoides. Calizas con Orbitolinas
- 6 Arcillas versicolores, limolitas y areniscas
- 5 Calizas arcillosas y margas. Calizas en la base. Ammonites.
- 4 Calizas arcillosas, margas. Braquiópodos. Belemnites. Ammonites.
- 3 Carníadas, dolomías y calizas
- 2 Ofitas
- 1 Arcillas y margas abigarradas. Evaporitas



Área de Sistemas de Información Geocientífica

NAJERA (203)

Escala 1:50.000



Proyección y Cuadrícula UTM. Elipsoide Internacional. Huso 30

NORMAS, DIRECCIÓN Y SUPERVISIÓN DEL I.G.M.E. AÑO DE REALIZACIÓN DE LA CARTOGRAFÍA GEOLÓGICA: 1977

Autores: J. M. Portero García (CGS S.A.)
J. Ramírez del Pozo (CGS S.A.)
M. J. Aguilar Tomás (CGS S.A.)

Dirección y supervisión: (IGME)

SÍMBOLOS CONVENCIONALES

