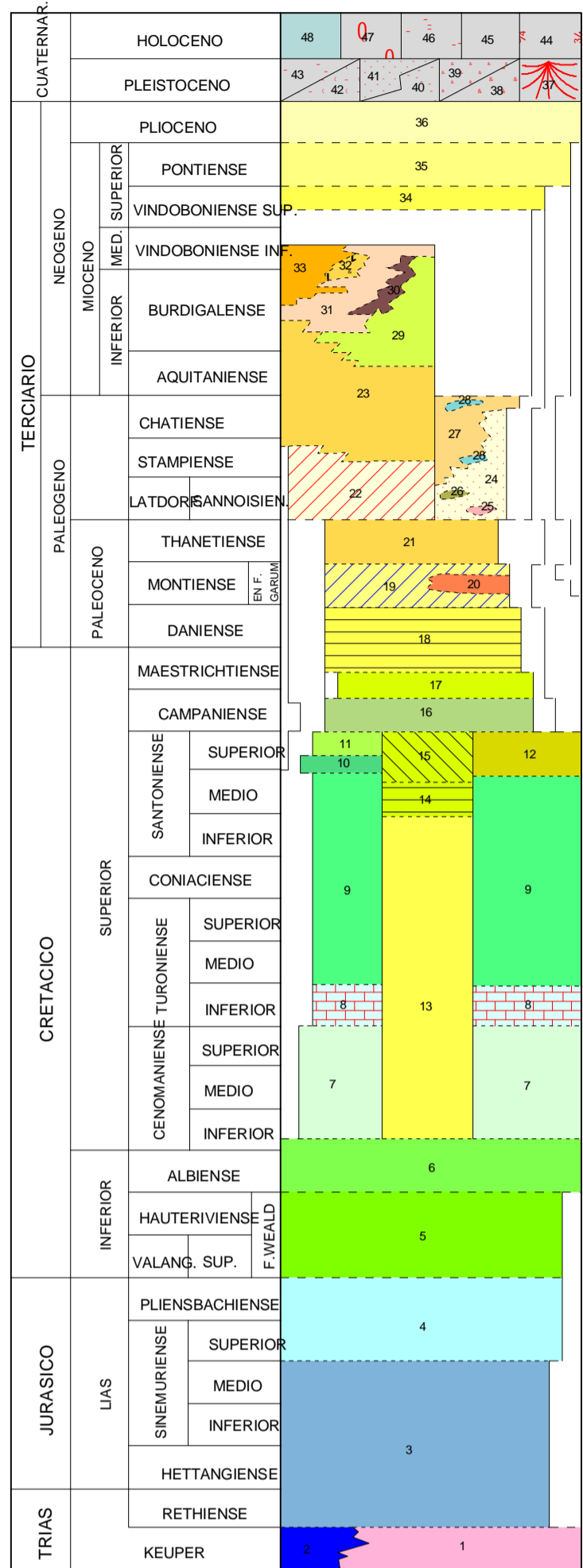


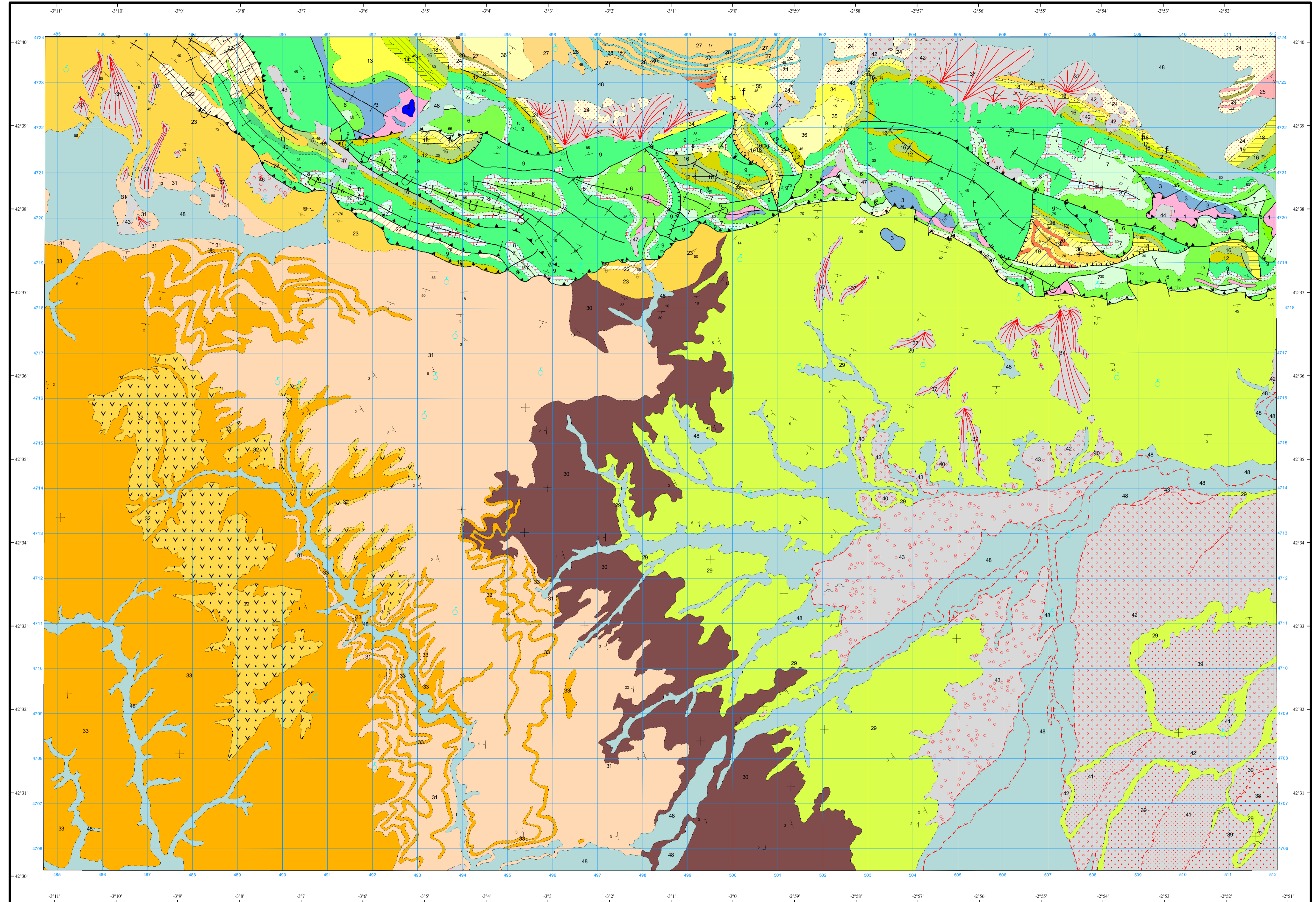
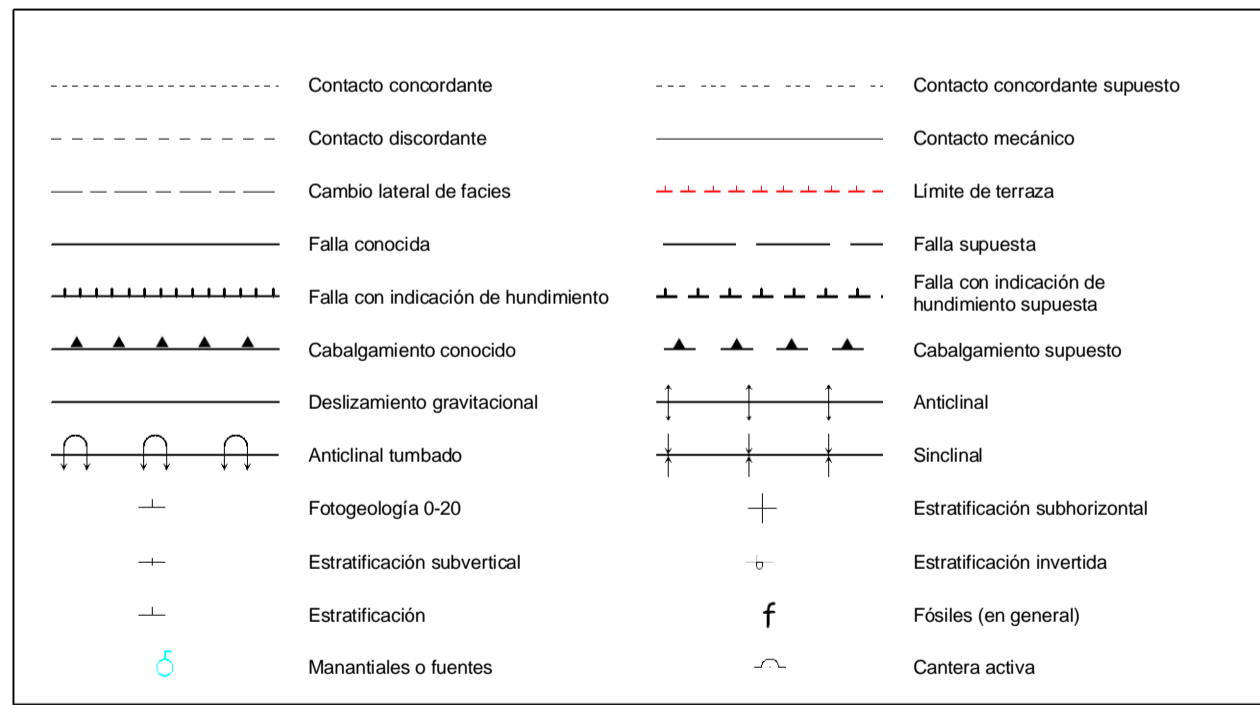


LEYENDA



- 48 Aluviones y terrazas
- 47 Coluviones
- 46 Coluviones de bloques
- 45 Arcillas de descalcificación
- 44 Travertinos, tobas
- 43 Terrazas
- 42 Terrazas
- 41 Terrazas
- 40 Terrazas
- 39 Terrazas
- 38 Terrazas
- 37 Glacia
- 36 Conglomerados poligénicos
- 35 Calizas y margas lacustres
- 34 Arcillas rojas, conglomerados
- 33 Yesos grises nivelitos de margas "F. Cerezo"
- 32 Margas, yesos grises, arenas
- 31 Margas grises, arenas "F. Altable"
- 30 Areniscas y arcillas ocreas grises "F. de transición"
- 29 Areniscas y arcillas ocreas "F. de Haro"
- 28 Niveles de calizas lacustres
- 27 Margas y arcillas grises. Calizas lacustres
- 26 Niveles de areniscas
- 25 Niveles de conglomerados
- 24 Arcillas y margas rojas, areniscas
- 23 Arcillas rojas y grises, arenas. Calizas lacustres en la base. Localmente areniscas conglomeradas "F. de Pancorbo"
- 22 Conglomerados
- 21 Calizas con Miliólidos. Areniscas calcáreas a techo
- 20 Dolomías y calizas blanquecinas
- 19 Arcillas verdes, margas y calizas blancas
- 18 Dolomías, brechas dolomíticas
- 17 Calizas pisolítica, margas, arenas y brechas calcáreas
- 16 Arenas nivelitos de arcillas. Ocasionalmente boniquito de caliza de Rudistas a techo
- 15 Calcarentas ferruginosas con Lacazina. Lentijones de arenas
- 14 Margas
- 13 Dolomías y calizas
- 12 Dolomías, Lacazina
- 11 Calizas y margas, Lacazinas
- 10 Areniscas calcáreas, arenas y arcillas con Lacazinas
- 9 Dolomías y calizas
- 8 Calizas nodulosas, calizas arcillosas, margas
- 7 Calizas, calcarenitas, dolomías Prealveolinas
- 6 Arenas, arenas conglomeráticas, areniscas y arcillas "Fm. Arenas Utrillas"
- 5 Arcillas versicolores
- 4 Calizas arcillosas y margas con Braquiópodos, Belemnites
- 3 Carniolas, dolomías y calizas
- 2 Ofitas
- 1 Arcillas abigarradas y evaporitas

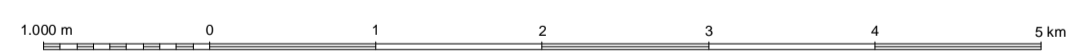
SÍMBOLOS CONVENCIONALES



Área de Sistemas de Información Geocientífica

SANTO DOMINGO DE LA CALZADA (202)

Escala 1:50.000



Proyección y Cuadrícula UTM. Elipsoide Internacional. Huso 30

NORMAS, DIRECCIÓN Y SUPERVISIÓN DEL I.G.M.E
AÑO DE REALIZACIÓN DE LA CARTOGRAFÍA GEOLÓGICA: 1976

Autores: J.M. Portero García (CGS S.A.)
J. Ramirez del Pozo (CGS S.A.)
M.J. Aguilar Tomás (CGS S.A.)

Dirección y supervisión: (IGME)