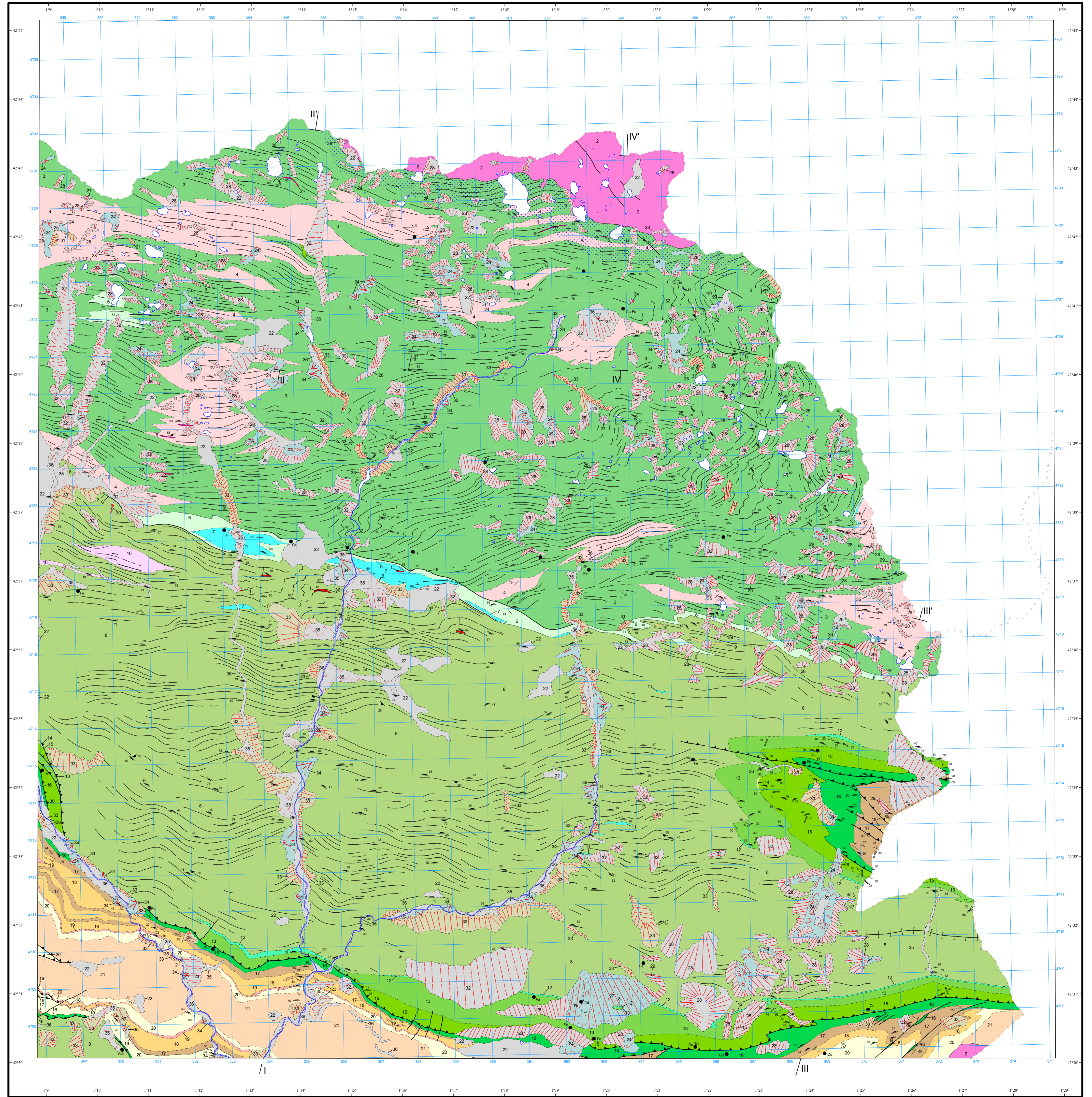


LEYENDA

CUATERNARIO	HOLOCENO	36	Arenas, gravas, limos, bolos y bloques. Fondo de valle, llanura de inundación, terrazas
	PLEISTOCENO SUPERIOR	22	35 Arenas, limos, arcillas y gravas; bolos y bloques. Depósitos de arroyada, aluvial-cósmica
	MEDIO	21	34 Gravas con matriz arcillosa y bloques. Conos de deyección
DEVÓNICO INFERIOR	EIFELIENSE	21	33 Bloques, gravas angulosas, arenas y arcillas. Coluvión
	EMSIENSE	20	32 Bloques y cantos angulosos, matriz arcillosa. Depósito de ladera. Cono o talud de derrubios
	PRAGUIENSE	19	31 Bloques y cantos angulosos. Canchal
	LOCHKOVIENSE	17	30 Bloques de litología variada, arenas y limos. Deslizamiento
DEVÓNICO SUPERIOR	SILÚRICO	16	28 Bloques, gravas heterométricas angulosas, matriz arcillosa gris-ocre. Talud o cono de derrubios de origen periglacial
	ASHGILL	15	27 Bloques angulosos de tamaño métrico. Vertiente de bloques de origen periglacial
	CARADOC	14	26 Bloques angulosos de tamaño métrico. Corredores rocosos, campos de rocas
	INFERIOR - MEDIO	13	25 Bloques, arenas y limos. Morena de nevero
CÁMBRICO		11	24 Bloques angulosos. Glacier rocoso
		10	23 Gravas y arenas; arenas y limos con laminación paralela. Depósitos de obturación glacial, kame
PROTEROZOICO SUPERIOR		9	22 Bloques, cantos y arenas con abundante matriz arcillosa. Tillitas glaciares y morenas
		8	21 Lutitas grises micáceas con intercalaciones calcáreas y arenosas. Fm Civis
		7	20 Alternancia de pizarras carbonatadas, margocalizas y calizas de colores verdes y rosados. Fm Manyanet
		6	19 Lutitas grises oscuras a negras. Fm Fonchánina
		5a	18 Calizas, calizas margosas y margas de color gris oscuro. Fm Basibe
		5	17 Alternancia de lutitas, lutitas carbonatadas y calizas con abundantes restos de crinoides. Fm Ruada
		4a	16 Pizarras negras ampliticas con niveles de calizas negras con Orthoceras en la mitad superior
		4	15 Pizarras negras oscuras a negras azoicas. Fm Ansovell
		3a	14 Calizas y calizas arenosas. Fm Estana
		3	13 Limolitas grises y pizarras verdosas con intercalaciones de cuarcitas grises y ocreas. Fm Cava
	2	12 Conglomerados gruesos con cantos de cuarzo, cuarcitas y pizarras mosqueadas. Fm Conglomerado de Rabassa	
	1	11 Cuarcitas masivas. Serie de Alins	
		10	Alternancia grisácea, (ritmitas grises). Serie de Alins
		9	Conglomerados poligénicos y conglomerados cuarcíticos. Serie de Alins
		8	Pizarras y areniscas grises. Serie de Alins
		7	Calizas grises y oscuras marmorizadas. Serie de Lladore
		6	Pizarras negras. Serie de Lladore
		5a	Conglomerados poligénicos y conglomerados cuarcíticos afectados por metamorfismo de contacto. Serie de Sotillo
		5	Conglomerados poligénicos y conglomerados cuarcíticos. Serie de Sotillo
		4a	Alternancia psamítico - pelítica grisácea (ritmitas grises), afectada por metamorfismo de contacto. Serie de Sotillo
		4	Alternancia psamítico - pelítica grisácea (ritmitas grises). Serie de Sotillo
		3a	Alternancia psamítico - pelítica con pizarras oscuras ferruginosas y niveles arenosos ocreos, afectados por metamorfismo de contacto. Serie de Sotillo
		3	Alternancia psamítico - pelítica con pizarras oscuras ferruginosas y niveles arenosos ocreos. Serie de Sotillo
		2	Grandodioritas
		1	Porfíroides. Rocas vulcanoclásticas y/o porfidos subvolcánicos

SÍMBOLOS CONVENCIONALES

—	Contacto concordante	- - - - -	Contacto discordante
—	Contacto intrusivo	- · - · - ·	Límite político
—	Falla conocida	—	Cabalgamiento conocido
—	Anticinal	+	Estratificación subhorizontal
—	Estratificación subvertical	+	Estratificación invertida
—	Estratificación	—	Foliación tardía
—	Foliación tardi-varisca vertical	—	Foliación S2 asoc. a la fase 2 varisca vertical
—	Foliación S2 asociada a la fase 2 varisca	—	Foliación milonítica
—	Eje de plegue asociado a 2ª fase Varisca	—	Eje de plegue de fases tardías
—	Dirección de deslizamiento	●	Indicios minerales
—	Traza de foliación principal	—	Glaciares rocosos



Area de Sistemas de Información Geocientífica

Escala 1:50.000

Proyección y Cuadrícula UTM. Elipsoide Internacional. Huso 31

NORMAS, DIRECCIÓN Y SUPERVISIÓN DEL I.G.M.E.  
AÑO DE REALIZACIÓN DE LA CARTOGRAFÍA GEOLÓGICA: 2003

Autores : P. Clariana García (IGME)  
J. Carreras Planells (Univ. Autònoma de Barcelona)  
E. Druguet Tarrifa (Univ. Autònoma de Barcelona)  
I. Gu Pueti (IGME)  
V. Montserrat (IGME)  
M. A. Penucha Abenza (IGME)  
E. A. Garrido Schneider (IGME)

Dirección y supervisión : A. Barnolas Cortinas (IGME)