

# MAPA GEOLÓGICO DE ESPAÑA

Escala 1:50.000



Instituto Geológico  
y Minero de España

EULATE

139

23-08

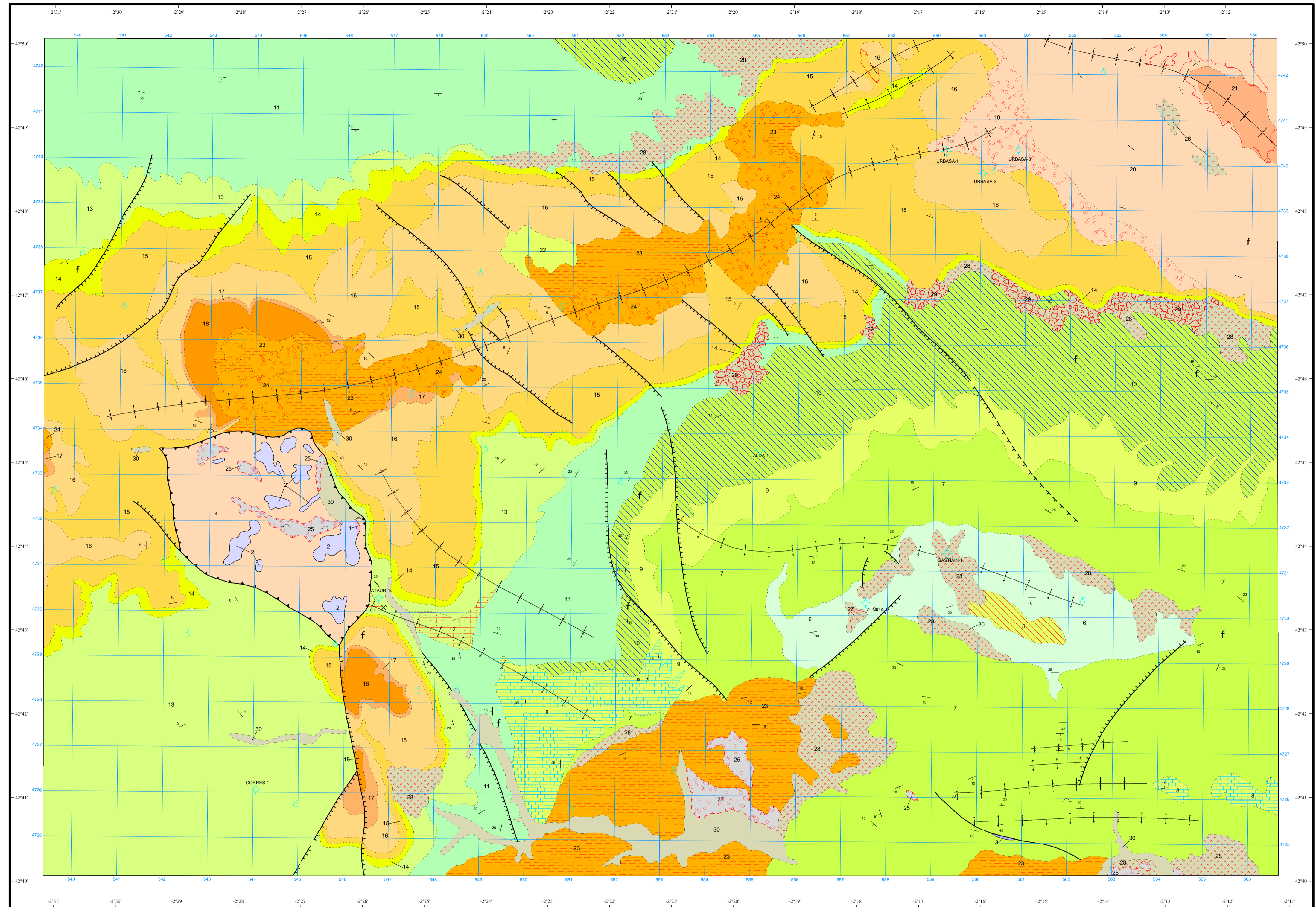
## LEYENDA

CUATERNARIO		NEOGENO		PALEOGENO		CRETACICO		TRIASICO	
HOLOCENO		VINDOBONENSE		MAESTRICHTIENSE		SUPERIOR		KEUPER	
PLEISTOCENO		BURDIGALIENSE		MONTIENSE		MEDIO		MUSCHELKALK	
		BIARRITZIENSE		DANIENSE		INFERIOR		BUNTSANDSTEIN	
		LUTECIENSE				SANTONIENSE			
		ILERDIENSE				SUPERIOR			
		THANETIENSE				MEDIO			
						INFERIOR			
						CONIACIENSE			
						TURONIENSE			
						CENOMANIENSE			

- 30 Aluvial
- 29 Bloques
- 28 Coluvial
- 27 Conos de deyección
- 26 Turberas
- 25 Terrazas
- 24 Conglomerados calcáreos con arcillas
- 23 Arcillas rojas e intercalaciones de conglomerados
- 22 Margas calcáreas y calizas lacustres
- 21 Calcarentas de Algas
- 20 Calcarentas con Nummúlitos y Alveolinas
- 19 Conglomerados calcáreos cementados
- 18 Calizas de Alveolinas
- 17 Arenas
- 16 Calcarentas con Follotella
- 15 Dolomías y calizas con Algas
- 14 Calizas de Orbitoides y areniscas
- 13 Arenas areniscas y limos
- 12 Calcarentas
- 11 Margas nodulosas
- 10 Margas y calizas arcillosas con Micraster
- 9 Calizas arcillosas
- 8 Calizas con Lacazina
- 7 Calcarentas y calizas arcillosas
- 6 Margas y calizas arcillosas
- 5 Margas limolíticas
- 4 Arcillas abigarradas yesos y sal
- 3 Ofitas alteradas
- 2 Calizas tableadas y dolomías
- 1 Areniscas, limolitas y arcillas rojas

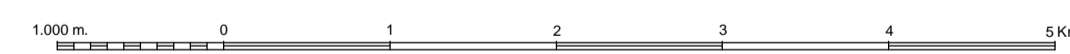
## SIMBOLOS CONVENCIONALES

	Contacto concordante		Contacto concordante supuesto
	Contacto discordante		Contacto mecánico
	Cambio de facies		Límite de terraza
	Falla conocida		Falla con indicación de hundimiento
	Falla con indicación de hundimiento sup.		Diapiro
	Anticlinal		Sinclinal
	Fotogeología		Estratificación
	Dolina		Fósiles (en general)
	Manantial o fuentes		Sondeo
	Mina activa		Cartera activa



Área de Sistemas de Información Geocientífica

Escala 1:50.000



Proyección y Cuadrícula UTM. Elipsoide Internacional. Huso 30

NORMAS, DIRECCIÓN Y SUPERVISIÓN DEL I.G.M.E  
AÑO DE REALIZACIÓN DE LA CARTOGRAFÍA GEOLÓGICA: 1976

Autores: Francisco J. Carreras Suárez (C.G.S.)  
José Ramírez del Pozo (C.G.S.)  
Mariano J. Aguilár Tomás (C.G.S.)

Dirección y supervisión: I.G.M.E