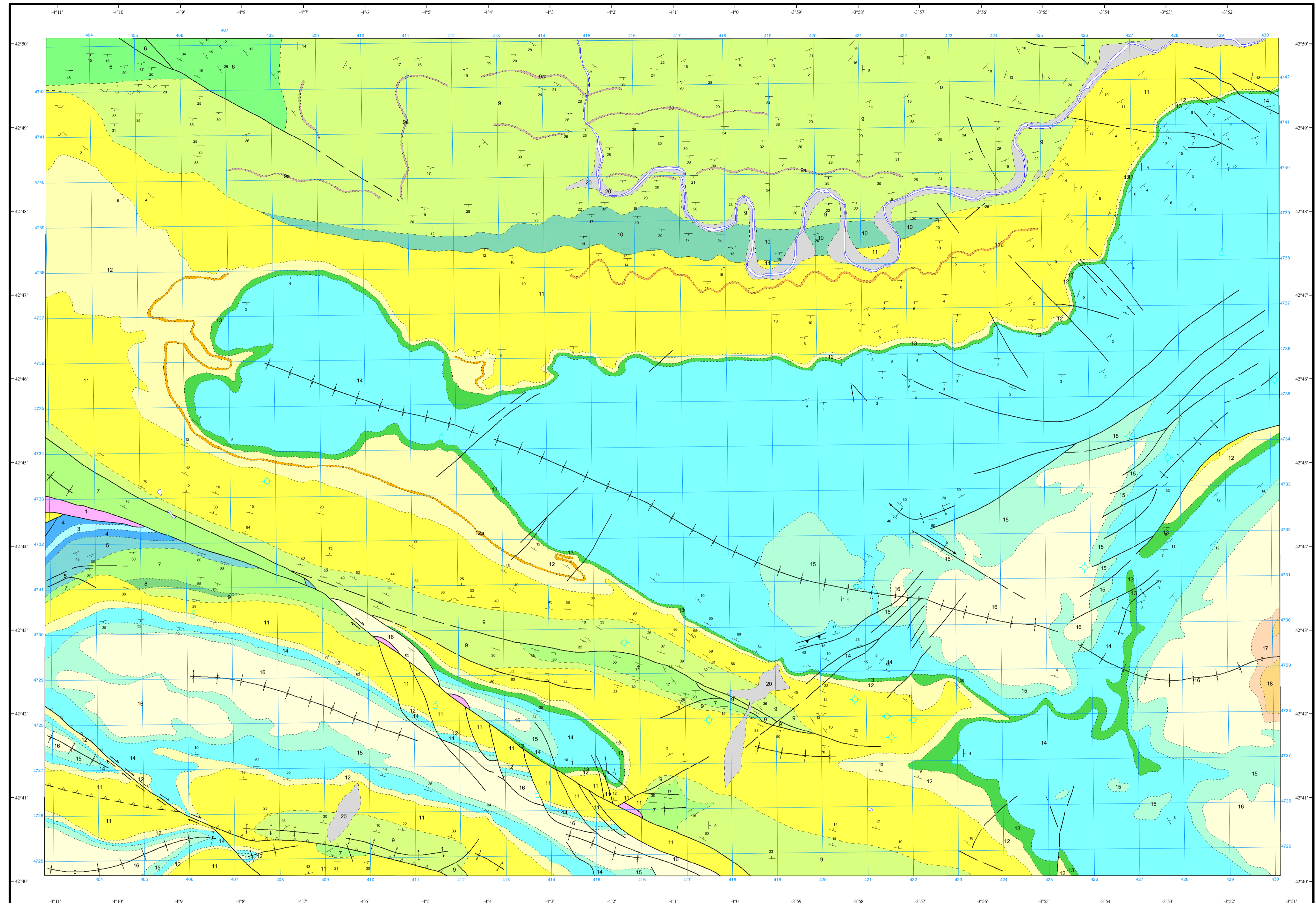


LEYENDA

CUATERNARIO	HOLOCENO		20	20 Aluvial 19 Terrazas de gravas 18 Areniscas rojas, calcáreas, dolomíticas. Calizas con Hippurites y grandes Miliólidos
	PLEISTOCENO		19	
CRETÁCICO	SUPERIOR	SANTONIENSE	SUPER. 17 MEDIO 15 INFER. 14	17 Margas y calizas grainstone, con glauconita 16 Caliza mudstone, caliza grainstone bioclástica y caliza bioconstruida (Rudistae) 15 Margas calcáreas y calizas arenosas con glauconita (Inoceramus)
		CONIACIENSE	SUPER. 14 MEDIO 13 INFER. 12	
		TURONIENSE	SUPER. 13 MEDIO 12 INFER. 11	
	INFERIOR	CENOMAN	SUPER. 12a MEDIO 12 INFER. 11a	14 Caliza wackestone, arenosa con estratificación cruzada, caliza grainstone oolítica y caliza bioconstruida (Rudistae) 13 Margas arenosas, gris-blanquecinas 12 Arenas blancas, arcillas grises y negras con pasadas de calizas arenosas, bioclásticas con glauconita 12a Nivel de caliza bioclástica con cuarzo 11 Conglomerados silíceos en la base, arenas blancas caoliníferas, gravas con estratificaciones cruzadas y arcillas grises y negras 11a Gravas 10 Conglomerados silíceos en la base, areniscas blancas amarillentas y arcillas 9 Areniscas con estratificaciones cruzadas, areniscas microconglomeráticas y arcillas 8 Niveles de areniscas 7 Conglomerados, calizas microcristalinas (Dismitras) con algas, calizas oncolíticas, y caliza arenosa con Ostreoides al techo 6 Conglomerados, areniscas, arcillas y pasadas de dolomías en la base, calizas arenosas con Ostreoides al techo. 5 Calizas mudstone, wackestone con microfósforos y margas, con Ammonites 4 Margas 3 Calizas mudstone, calizas limolíticas y caliza grainstone oolítica 2 Caliza dolomítica, caliza con laminación criptotalgal, dolomías brechoides (textura carníolítica) 1 Arcillas rojas, yesos y cuarzos bipiramidales
		ALBIENSE	SUPER. 11 MEDIO 10 INFER. 9	
		APTIENSE	CLANSAY. 10 GARGAS. 9 BEDOUL. 8	
		BARREMIENSE	BARREMIENSE 8 HAUTERIVI. 7	
		VALANGIENSE	SUPER. 7 MEDIO 6 INFER. 5	
		BERRIASIENSE	BERRIASIENSE 6	
	JURÁSICO	MALM.	PORTLAND. 5	5 Calizas mudstone, wackestone con microfósforos y margas, con Ammonites 4 Margas 3 Calizas mudstone, calizas limolíticas y caliza grainstone oolítica 2 Caliza dolomítica, caliza con laminación criptotalgal, dolomías brechoides (textura carníolítica) 1 Arcillas rojas, yesos y cuarzos bipiramidales
		LIAS	DOGGER 4 TOARCIENSE 3 PLIENSBACH. 2	
			SINEMURIENSE	
HETTANGIENSE			HETTANGIENSE 2	
KEUPER		KEUPER 1		

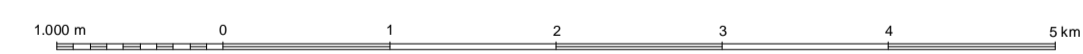
SÍMBOLOS CONVENCIONALES

-----	Contacto concordante	- - - - -	Contacto discordante
- - - - -	Cambio lateral de facies	=====	Falla conocida
-----	Falla supuesta	=====	Falla con indicación de movimiento
-----	Falla inversa	=====	Falla inversa supuesta
-----	Cabalgamiento conocido	=====	Anticinal
-----	Anticinal con sentido de inmersión	=====	Sinclinal
-----	Estratificación invertida	=====	Manantiales o fuentes
-----	Manantiales o fuentes	=====	Sondeo
-----	Cantera activa	=====	Cantera inactiva



Área de Sistemas de Información Geocientífica

Escala 1:50.000



Proyección y Cuadrícula UTM. Elipsoide Internacional. Huso 30

NORMAS, DIRECCIÓN Y SUPERVISIÓN DEL I.G.M.E
AÑO DE REALIZACIÓN DE LA CARTOGRAFÍA GEOLÓGICA: 1990
Autores: Pendas Fernández, F. (Univ. de Oviedo)
Menéndez Casares, E. (Univ. de Oviedo)
Dirección y supervisión: Heredia Carballo, N. (ITGE)