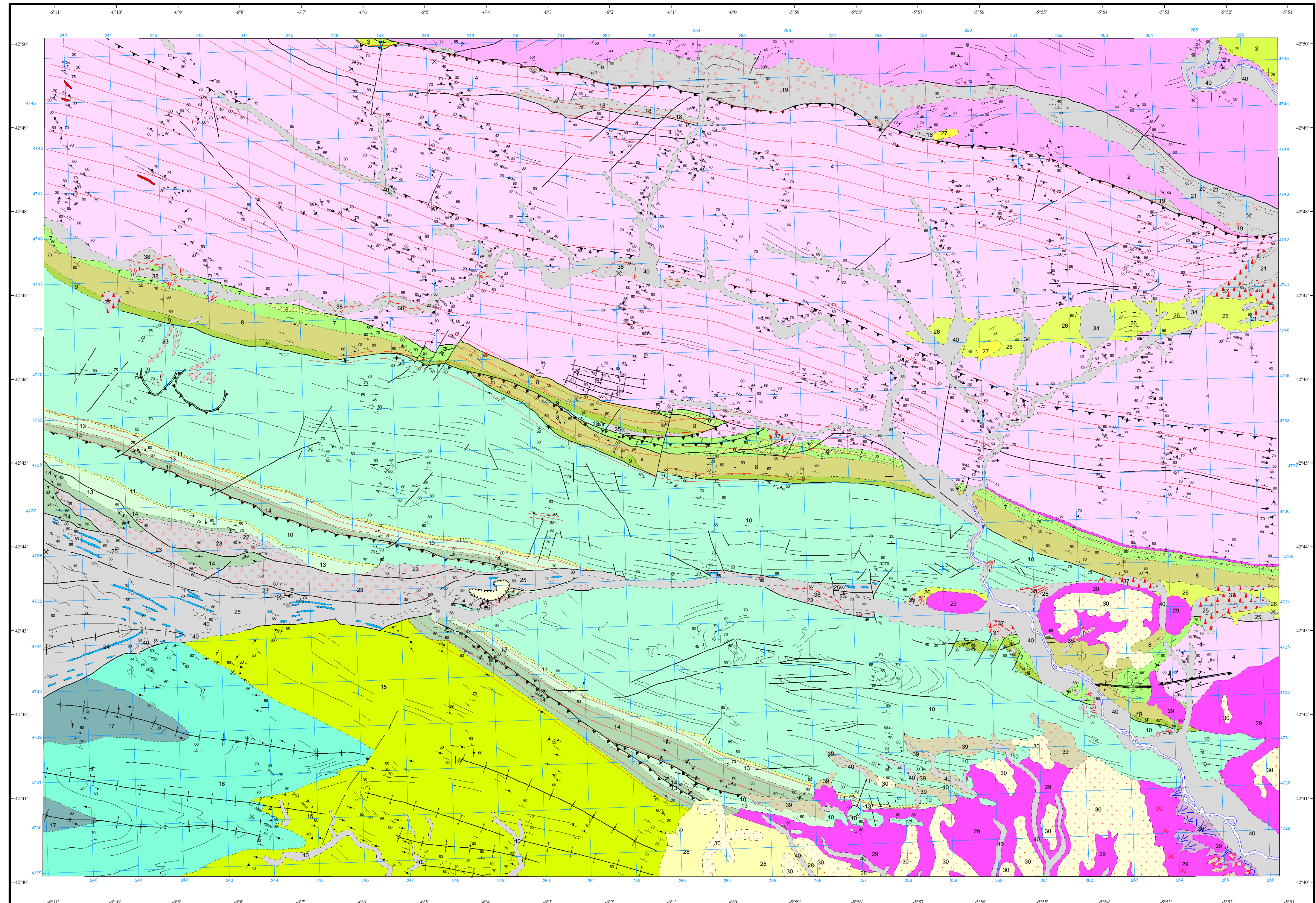


LEYENDA

CUATERNARIO	HOLOCENO	34, 35, 36, 37, 38, 39, 40	40 Aluvial indiferenciado 39 Eluvial-coluvial 38 Gravas, Terraza actual 37 Derrubios de ladera 36 Gravas, Conos de deyección antrópicos 35 Gravas, Conos de deyección 34 Arenas, limos y arcillas. Depósitos palustres
	SUPERIOR	33	33 Gravas, Morrenas
	MEDIO	32	32 Gravas, Terraza 2
PLEISTOCENO	INFERIOR	31	31 Gravas, Terraza 1
	PLOCEENO	30	30 Gravas "clast supported" (Raña)
TERCIA	SUPERIOR	27, 28, 29	29 Gravas y arenas. (Sistemas de Ferreras-Forcadas) 28 Gravas, arenas, limos y arcillas. (Sistema de Veguellina de Cepeda)
	INFERIOR	26	27 Gravas y arenas. Indiferenciados 26 Arenas, arcillas y gravas. (Fm. Voz Nuevo) 25 Areniscas, limolitas, lutitas y capas de carbón
NEOGENO	SUPERIOR	24, 25	24 Capas de carbón 23 Ortoconglomerados cuarcíticos 22 Brechas con cantos de pizarra
	INFERIOR	21, 22	21 Areniscas, lutitas, conglomerados y carbón 20 Conglomerados
MIOCENO	SUPERIOR	17, 18, 19	19 Ortoconglomerados cuarcíticos 18 Brecha de pizarras y areniscas del Precámbrico
	INFERIOR	16, 17	17 Pizarras y limolitas. Miembro superior. (Fm. Agueira) 16 Areniscas, limolitas y pizarras. Miembro medio. (Fm. Agueira)
CUENCA DEL BIERZO	SUPERIOR	15	15 Pizarras limolitas y areniscas. Miembro inferior. (Fm. Agueira)
	INFERIOR	14	14 Pizarras grises y negras. (Pizarras de Luarca)
CUENCA DE LA MAGDALENA	SUPERIOR	13	13 Alternancia de cuarcitas, areniscas ferruginosas y pizarras. (Serie de transición)
	INFERIOR	12	12 Metadiabásicos
ZONA ASTUROCCIDENTAL-LEONESA DOMINIO DEL NAVIA-ALTO SIL	SUPERIOR	11	11 Cuarcita de Skolithos
	INFERIOR	10	10 Cuarcitas y areniscas con intercalaciones de pizarras y limolitas. (Serie de Los Cabos)
ORDOVICICO	SUPERIOR	9	9 Calizas y dolomías con algunas intercalaciones de lutitas y areniscas. (Calizas de Vegadeo)
	INFERIOR	8	8 Cuarcitas, areniscas y microconglomerados con lutitas verdes a techo. Miembros medio y superior. (Fm. Cándana-Herrería)
CAMBRICO	SUPERIOR	7	7 Areniscas y pizarras con intercalaciones de calizas y dolomías. Miembro inferior. (Fm. Cándana-Herrería)
	MEDIO	6	6 Dolomías y calizas con alguna intercalación arenosa
PRECAMBRICO	SUPERIOR	5	5 Conglomerado poligénico
	INFERIOR	4	4 Areniscas, limolitas, pizarras, porfiridos y microconglomerados 3 Areniscas, cuarcitas y pizarras. (Fm. Cándana-Herrería) 2 Areniscas, limolitas, pizarras y microconglomerados 1 Diques de cuarzo E Escombrera
ZONA CANTABRICA	SUPERIOR	3	
	INFERIOR	2	

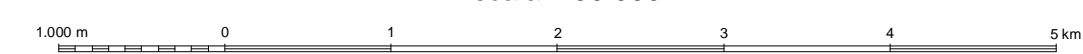
SÍMBOLOS CONVENCIONALES

-----	Contacto concordante	-----	Contacto concordante supuesto
- - - - -	Contacto discordante	-----	Contacto mecánico
-----	Límite de terraza	-----	Escombrera
-----	Falla conocida	-----	Falla supuesta
-----	Cabalgamiento conocido	-----	Cabalgamiento supuesto
-----	Cabalgamiento rejugado	-----	Cabalgamiento rejugado supuesto
-----	Anticinal	-----	Anticinal y doble cabeceo (fase 2)
-----	Anticinal de fase 3	-----	Sincinal
-----	Sinforma tardía	-----	Estratificación subhorizontal
-----	Estratificación subvertical	-----	Estratificación invertida
-----	Estratificación	-----	Primera esquistosidad subvertical
-----	Primera esquistosidad	-----	Segunda esquistosidad subhorizontal
-----	Segunda esquistosidad subvertical	-----	Segunda esquistosidad
-----	Tercera esquistosidad	-----	Esquistosidad S1 + S2 subvertical
-----	Esquistosidad asociada a fases tardías hercínicas subvertical	-----	Esquistosidad asociada a fases tardías hercínicas
-----	Dirección y buzamiento vertical de la esquistosidad de crenulación	-----	Dirección y buzamiento de la esquistosidad de crenulación
-----	Esquistosidad de crenulación S3 subvertical	-----	Lineación de intersección S1-S3
-----	Lineación de intersección S1-S4	-----	Lineación de intersección
-----	Lineación de crenulación no determinada subhorizontal	-----	Lineación de crenulación no determinada
-----	Eje de plegue	-----	Eje de plegue (F2)
-----	Eje de plegue (F3)	-----	Circo glaciar
-----	Mina activa	-----	Mina inactiva
-----	Mina inactiva romana	-----	Cantera activa
-----	Cantera inactiva	-----	Zona con intensa deformación de fase 2 Hercínica
-----	Traza de capa	-----	



Área de Sistemas de Información Geocientífica

Escala 1:50.000



Proyección y Cuadrícula UTM. Elipsoide Internacional. Huso 29

NORMAS, DIRECCIÓN Y SUPERVISIÓN DEL I.G.M.E
AÑO DE REALIZACIÓN DE LA CARTOGRAFÍA GEOLÓGICA: 1987
Autores: L.M. Martín Parra (EGEO S.A.)
Dirección y supervisión: L.R. Rodríguez-Fernández (IGME)