

MAPA GEOLÓGICO DE ESPAÑA

Escala 1:50.000



Instituto Geológico
y Minero de España

NOCEDA

127

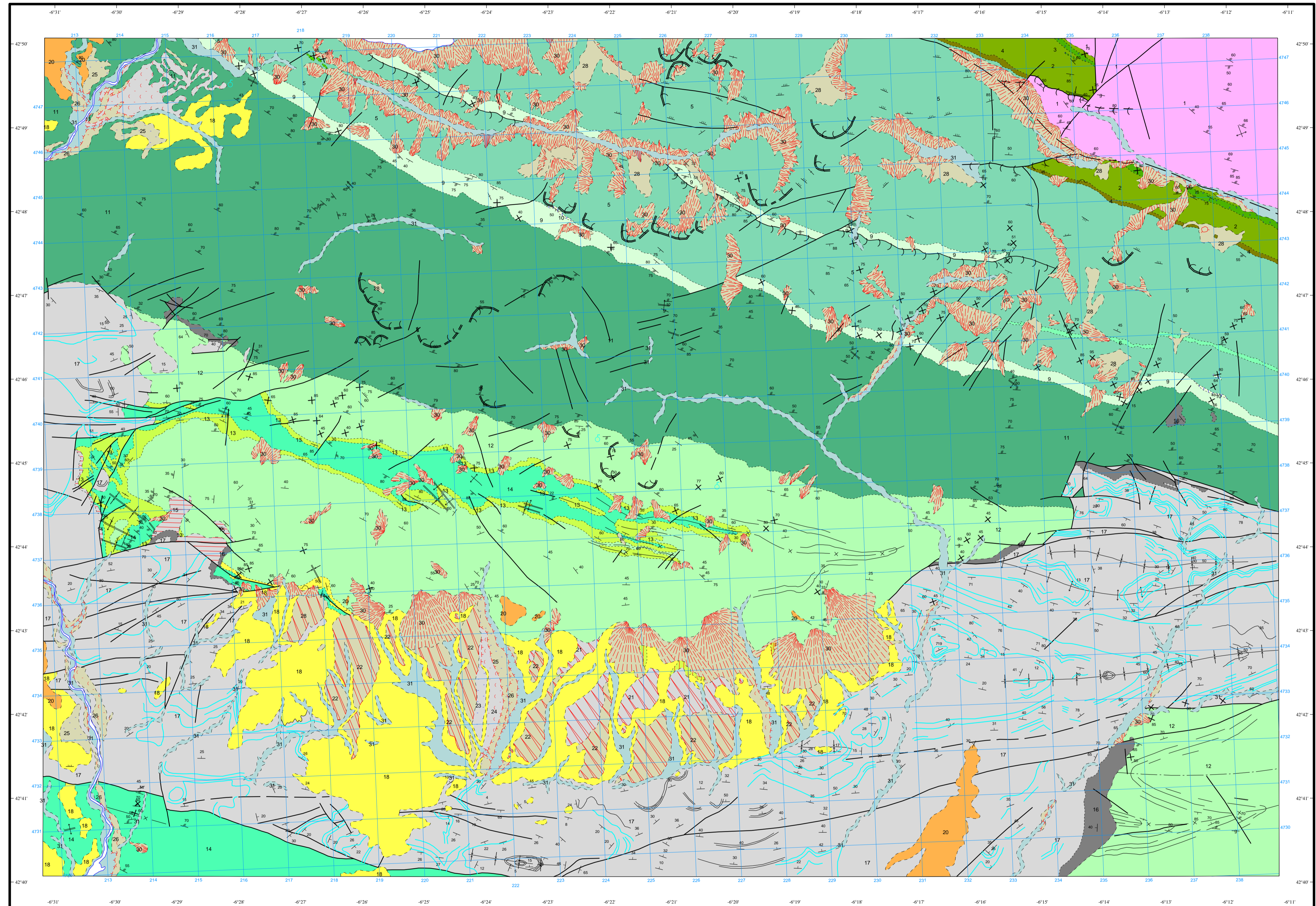
11-08

LEYENDA

| PERIODO | CUATERNARIO | | DESCRIPCIÓN |
|---------------------------------|-------------|----|--|
| | 31 | 23 | |
| CUATERNARIO | 31 | 23 | Depósitos aluviales |
| | 30 | 24 | Conos de deyección |
| | 29 | 25 | Depósitos glaciales removilizados por acción coluvial |
| | 28 | 26 | Depósitos aluviales por acumulación de terrazas |
| PLIOCENO | 20 | | 27 Depósitos aluviales relativos al cauce de cada río |
| | 18 | 19 | 25 Niveles de aterrazamientos relativos al cauce de cada río |
| MIOCENO | C | | 24 Niveles de aterrazamientos relativos al cauce de cada río |
| | B | 16 | 23 Niveles de aterrazamientos relativos al cauce de cada río |
| SINURICO CARBONIFERO (ERSTEFAN) | 14 | 15 | 22 Glacis |
| | 13 | | 21 Glacis |
| LLANDOVRIENSE | 12 | | 20 Conglomerados, arenas y arcillas rojas |
| | 11 | | 19 Calizas detriticas blancas |
| SUPERIOR | 10 | | 18 Arcillas y limos rojizos con pasadas de conglomerados |
| | 9 | | 17 Areniscas y limolitas con carbón |
| MEDIO | 8 | | 16 Conglomerados polimicticos |
| | 7 | | 15 Brechas polimicticas |
| INFERIOR | 6 | | 14 Pizarras negras y ampelitas |
| | 5 | | 13 Cuarzos blancos (Cuarzos de Vega) |
| MEDIO | 4 | | 12 Areniscas, limolitas y pizarras con facies turbiditicas (F. Agüeira) |
| | 3 | | 11 Pizarras negras (F. Pizarras de Luarca) |
| INFERIOR | 2 | | 10 Intercalaciones vulcanosedimentarias |
| | 1 | | 9 Alternancia de pizarras, areniscas ferruginosas y cuarcitas (Capas de Transición) |
| PRECAMBRICO | | | 8 Metadiabasas |
| | | | 7 Intercalaciones vulcanosedimentarias |
| | | | 6 Pizarras negras intercaladas |
| | | | 5 Cuarzitas, areniscas, pizarras y limolitas satinadas (S. de los Cabos) |
| | | | 4 Mármoles blancos y dolomias (Caliza de Vegadeo) |
| | | | 3 Dolomias |
| | | | 2 Areniscas feldespáticas, cuarcitas y pizarras verdes microconglomerados (F. Cándana-Herrera) |
| | | | 1 Cuarzitas y micaesquistos |

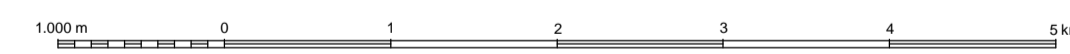
SÍMBOLOS CONVENCIONALES

| | | | |
|--|---|--|--|
| | Contacto concordante | | Contacto discordante |
| | Contacto mecánico | | Límite de terraza |
| | Falla conocida | | Falla supuesta |
| | Falla inversa | | Falla inversa supuesta |
| | Cabalgamiento conocido | | Anticlinal |
| | Anticlinal de fase 2, con sentido de inmersión | | Sinclinal |
| | Sinclinal de fase 2, con sentido de inmersión | | Traza axial de anticlinal de los pliegues deformados de fase 1 |
| | Traza axial de sinclinal de los pliegues deformados de fase 1 | | Fotogeología 30-60 |
| | Fotogeología 60-90 | | Fotogeología 0-30 |
| | Estratificación subvertical | | Estratificación invertida |
| | Estratificación | | Esquistosidad no determinada subvertical |
| | Esquistosidad no determinada | | Dirección media de ejes de pliegue |
| | Dolina | | Manantiales o fuentes |
| | Cañera activa | | Traza de capa |
| | Capa de carbón | | Circo glaciar |



Área de Sistemas de Información Geocientífica

Escala 1:50.000



Proyección y Cuadrícula UTM. Elipsoide Internacional. Huso 29

NORMAS, DIRECCIÓN Y SUPERVISIÓN DEL I.G.M.E
AÑO DE REALIZACIÓN DE LA CARTOGRAFÍA GEOLÓGICA: 1979

Autores: J. Matas (ENADIMSA)
V. Abejaro (ENADIMSA)
L. Fernández (ENADIMSA)
J. Fernández Peilo (ENADIMSA)

Dirección y supervisión: L.R. Rodríguez Fernández (IGME)