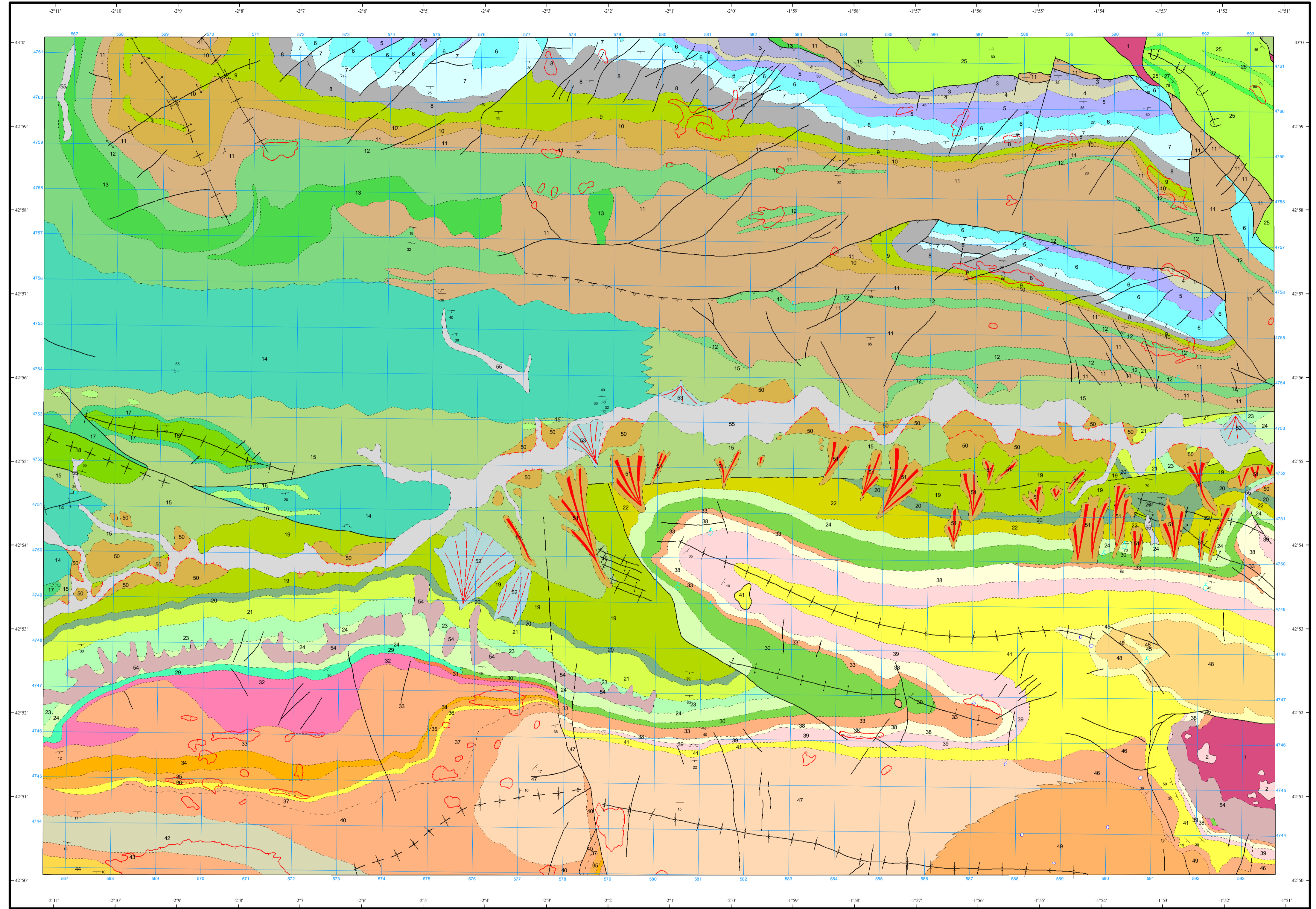


LEYENDA

CUATERNARIO	HOLOCENO	55	54		55 Limos y gravas. Aluvial y terrazas de inundación	
	PLEISTOCENO	50	49	48	54 Cantos calcáreos con matriz arcillosa. Coluviones	
TERCIARIO	EOCENO	BIARRITZIENSE	44	47	45	53 Cantos, limos y arcillas. Conos de deyección
		LUTE: SUPERIOR	43	42	41	52 Gravas, limos y arcillas. Abanicos aluviales
	CIENSE INFERIOR	40			51 Cantos, limos, arcillas	
	CUISIENSE	38			50 Gravas, limos y arcillas. Terrazas altas	
	ILERDIENSE	36			49 Margas y margas alternantes con calcarenitas	
PALEOCENO	THANETIENSE	35	34	33	48 Calcarenitas de color oscuro. A techo margas	
	MONTIENSE	32	31	30	47 Calcarenitas algo margosas, finamente estratificadas	
	DANIENSE	29	28	27	46 Calcarenitas en bancos gruesos	
	MASTRICHIENSE	26	25	24	45 Margas azules	
	CAMPANIENSE	24	23	22	44 Areniscas calcáreas	
CRETACICO	SUPERIOR	SANTONIENSE	23	21	20	43 Margas, margocalizas arenosas y calizas
		CONIACIENSE	18	17	16	42 Calcarenitas en bancos gruesos
	TURONIENSE	15	14	13	41 Calizas masivas y margocalizas	
	CENOMANIENSE	12	11	10	40 Calizas con alveolinas	
	INFERIOR	ALBIENSE	11	10	9	38 Margas con intercalaciones de calizas margosas, más frecuentes hacia techo
		APTIENSE	9	8	7	37 Calizas y margocalizas
	MAMMILLARIO	BARREMIENSE	8	7	6	36 Margas arenosas y margocalizas
		VALANGINIENSE	7	6	5	35 Calizas
		BERRIASIENSE	6	5	4	34 Margocalizas y margas
		PORTLANDIENSE	5	4	3	33 Calizas, calizas arrecifales y calizas brechoides
KIMMERIDIENSE		4	3	2	32 Dolomías y calizas dolomíticas	
JURASICO	DOGGER	OXFORDIENSE	3	2	1	31 Calizas
		CALLOVIENSE	2	1	0	30 Margocalizas y margas a veces arenosas
	BATHONIENSE	1	0	0	29 Alternancia de calizas, margocalizas y margas arenosas	
	BAJOCIENSE	0	0	0	28 Alternancia de margas y areniscas	
	AALeniense	0	0	0	27 Calcarenitas	
LIAS	PLIENSBACHIENSE	0	0	0	26 Calcarenitas en bancos gruesos	
	SINEMURIENSE	0	0	0	25 Calizas margosas, margas	
	HETTANGIENSE	0	0	0	24 Margas y margocalizas, con predominio de las primeras	
TRIASICO	RETHIENSE	0	0	0	23 Margocalizas en la base y margas	
	F. KEUPER	0	0	0	22 Margocalizas y margas	

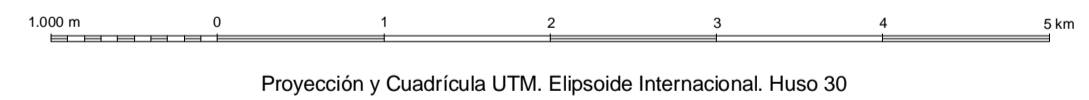


SIMBOLOS CONVENCIONALES

-----	Contacto concordante	-----	Contacto concordante supuesto
- - - - -	Contacto discordante	-----	Contacto mecánico
-----	Cambio lateral de facies	-----	Límite de terraza
-----	Falla conocida	-----	Falla supuesta
-----	Falla inversa	-----	Falla inversa supuesta
-----	Deslizamiento gravitacional	-----	Anticinal
-----	Sinclinal	-----	Sinclinal supuesto
-----	Sinclinal tumbado	-----	Fotogeología 0-20
-----	Fotogeología 20-60	-----	Estratificación subhorizontal
-----	Estratificación invertida	-----	Estratificación
-----	Manantiales o fuentes	-----	Cantera activa
-----	Cantera inactiva		

Área de Sistemas de Información Geocientífica

Escala 1:50.000



Proyección y Cuadrícula UTM. Elipsoide Internacional. Huso 30

NORMAS, DIRECCIÓN Y SUPERVISIÓN DEL I.G.M.E  
AÑO DE REALIZACIÓN DE LA CARTOGRAFÍA GEOLÓGICA: 1984

Autores: J.I. Ramírez Merino (CGS S.A.)  
A. Olivé Davó (CGS S.A.)  
L. Villalobos Vilches (DIP. FORAL DE NAVARRA)  
L. León González (DIP. FORAL DE NAVARRA)  
A. Carbayo Olivares (DIP. FORAL DE NAVARRA)

Dirección y supervisión: V. Gabaldón (IGME)