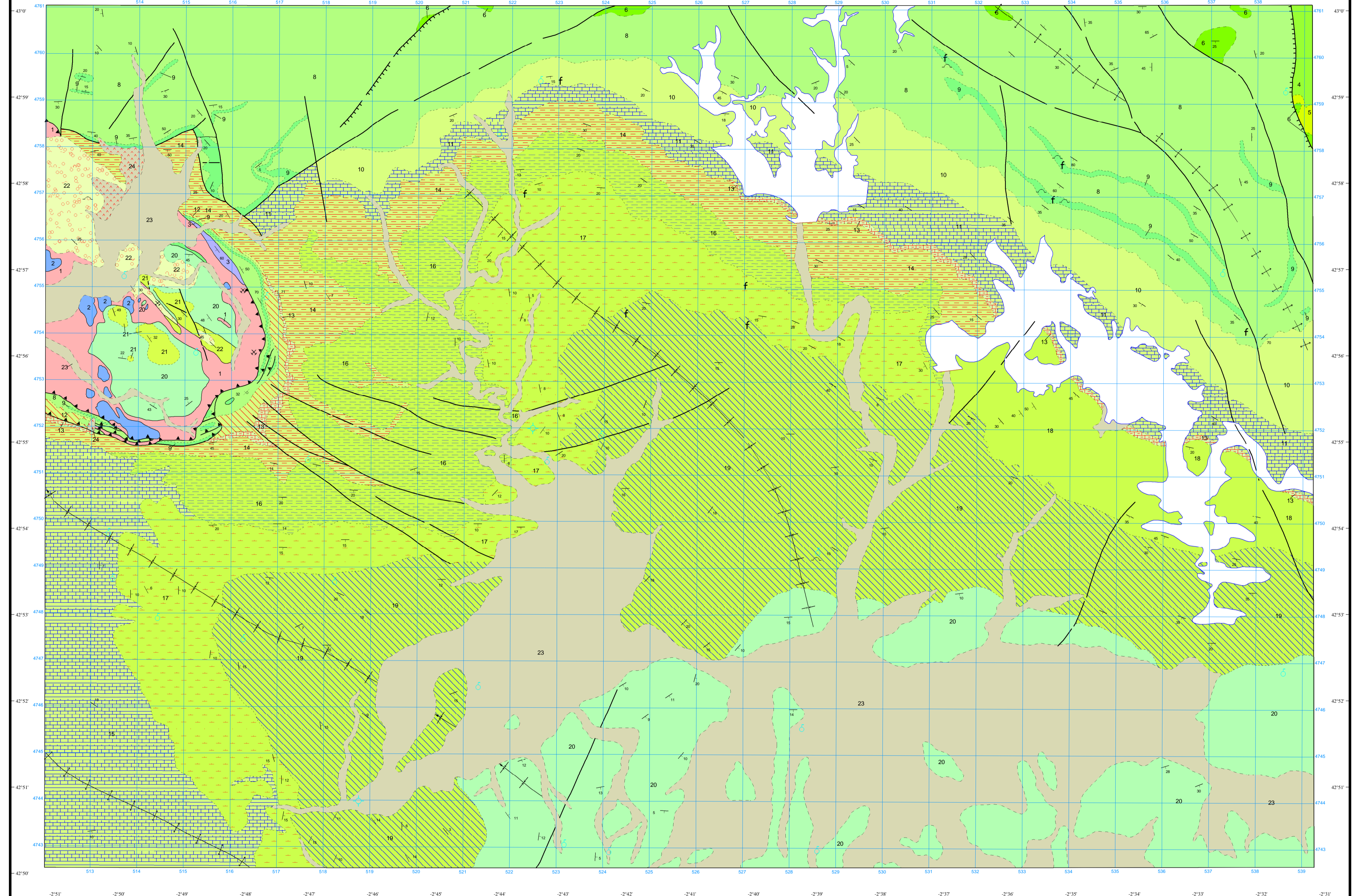


LEYENDA

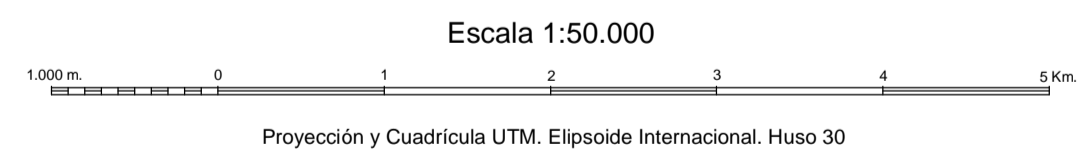
CUAT.	HOLOCENO	23	24
TERC.	NEOGENO	22	
SUPERIOR	CAMPANIENSE	SUPERIOR	21
		MEDIO	20
		INFERIOR	19
	SANTONIENSE	SUPERIOR	18
		MEDIO	17
		INFERIOR	16
	CONIACIENSE	SUPERIOR	15
		MEDIO	14
		INFERIOR	13
	TURONIENSE	SUPERIOR	12
		MEDIO	11
		INFERIOR	10
CENOMANIENSE	SUPERIOR	9	
	MEDIO	8	
	INFERIOR	7	
ALBIENSE	SUPERIOR	6	
	MEDIO	5	
	INFERIOR	4	
INFERIOR	CLANSAYENSE	3	
	APTIENSE	2	
	GARGASIENSE	1	
	BEDOULENSIS		
	BARRIEMENSE		
	HAUTERIVIENSE		
VALANGIENSIENSE	VALANGIENSIENSE		
	BERRIASIENSE		
	F. PUBERULENSIS		
	F. PUBERULENSIS		
TRIÁSICO JURÁSICO	MALMURIENSE		
	LIAS		
	RETHIENSE		
	KEUPER		



SÍMBOLOS CONVENCIONALES

-----	Contacto concordante	-----	Contacto concordante supuesto
- - - - -	Contacto discordante	- - - - -	Contacto discordante supuesto
=====	Contacto mecánico	=====	Antitépico
=====	Falla conocida	=====	Falla supuesta
=====	Falla con indicación de hundimiento	=====	Cabalgamiento conocido
=====	Anticlinal	=====	Anticlinal supuesto
=====	Sinclinal	=====	Sinclinal con sentido de inmersión
=====	Fotogeología 0-20	=====	Estratificación invertida
=====	Estratificación	=====	Fósiles (en general)
=====	Manantiales o fuentes	=====	Sondeo
=====	Mina inactiva	=====	Cartera activa

Área de Sistemas de Información Geocientífica



NORMAS, DIRECCIÓN Y SUPERVISIÓN DEL I.G.M.E
AÑO DE REALIZACIÓN DE LA CARTOGRAFÍA GEOLOGICA: 1976
Autores: P. del O. Zamorano (C.G.S.),
J. Ramirez del Pozo (C.G.S.),
A. Olivé Davó (C.G.S.)
Dirección y supervisión: I.G.M.E