

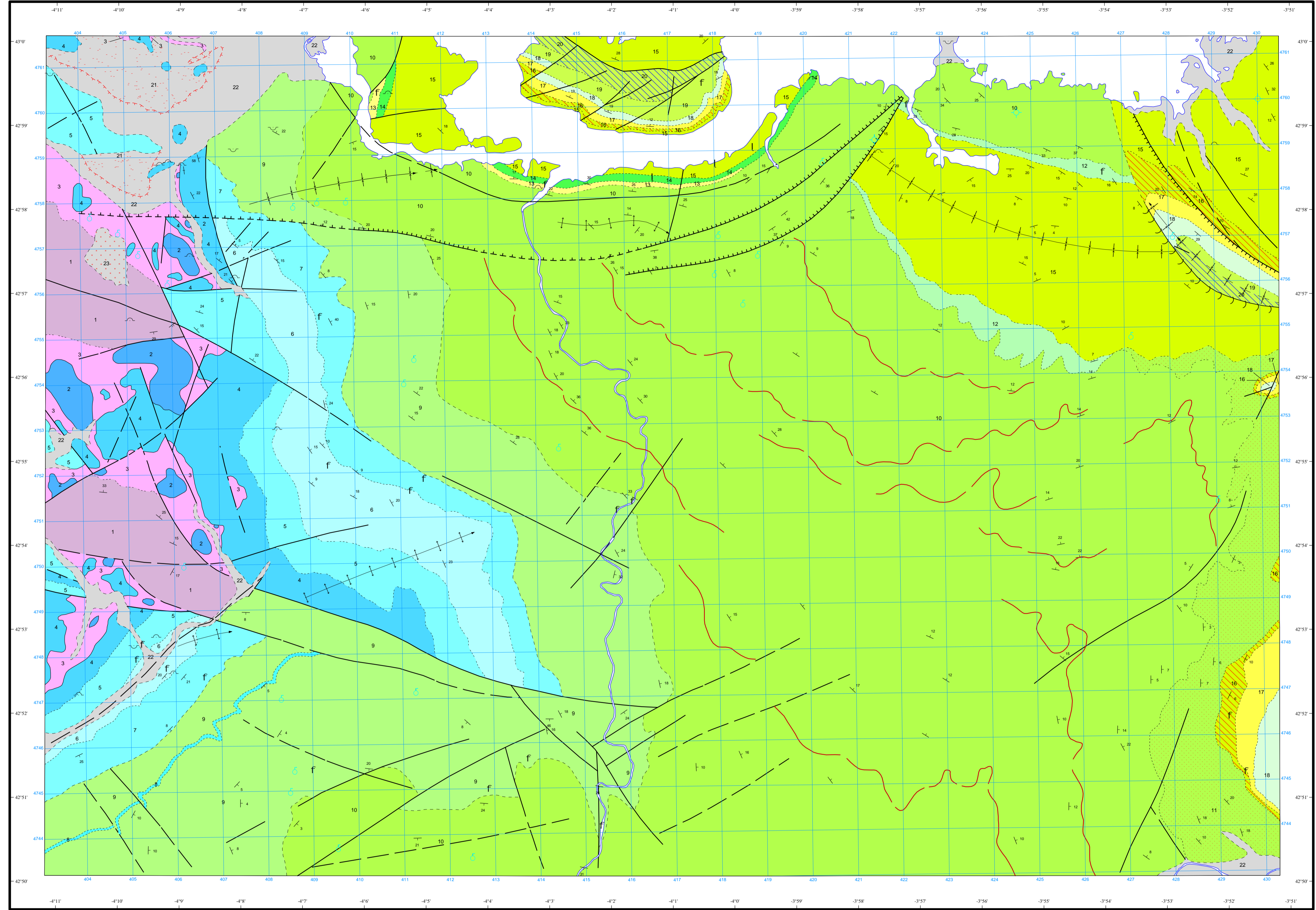
LEYENDA

CUATERNARIO	HOLOCENO		22	28		
	PLEISTOCENO		21			
CRETÁCICO	SUPERIOR	SANTONIENSE	20			
		MEDIO	19			
		INFERIOR	18			
	MEDIOPLEISTOCENO	TURONIENSE	17			
		MEDIO	16			
		INFERIOR	15			
	INFERIOR	ALBIENSE	14			
		CLANSAY.	13			
		GARGAS.	12			
	TRIÁSICO	BERRIASIENSE	EN F. WERD.	10		
			VALANGINIENSE	SUP.	9	
			MEDIO	8		
LIAS		INF.	7			
		BERRIASIENSE	6			
MALMPORTLANDIENSE		DOGGER	5			
		TOARCIENSE	4			
		PLIENSCHACHIENSE	3			
TRIÁSICO		KEUPER	2			
		MUSCHELKALK	1			

- 23 Coluvial
- 22 Aluvial
- 21 Terrazas de bolos y gravas
- 20 Calcarentas (techo) y margas y areniscas (base)
- 19 Calcarentas y dolomías (techo) y margas blanquecinas (base)
- 18 Calizas, calcarenitas y dolomías
- 17 Margas gris-blanquecinas y calizas arcillosas
- 16 Calcarentas con Orbitolinas. Intercalaciones de areniscas y margas
- 15 Arenas y areniscas con estratificación cruzada.
- 14 Alternancia de arcillas, arenas y lechos carbonosos (facies paralic)
- 13 Calizas con Rudistas y Ostreoides. Intercalaciones de margas
- 12 Areniscas calcáreas con Ostreoides, arcillas y arenas. Restos carbonosos
- 11 Arenas blanco amarillentas y areniscas. Raras intercalaciones arcillas versicolores
- 10 Areniscas y arcillas limolíticas
- 9 Conglomerados, areniscas, arcillas y calizas. Areniscas calcáreas y/o calizas arenosas con Ostreoides a techo
- 8 Nivel guía de calizas lacustres
- 7 Calizas microcristalinas y margas
- 6 Alternancia de calizas arcillosas y margas
- 5 Calizas microcristalinas
- 4 Carniolas, dolomías y calizas dolomíticas
- 3 Arcillas versicolores y yesos
- 2 Ollas
- 1 Conglomerados, areniscas, limos y arcillas

SIMBOLOS CONVENCIONALES

-----	Contacto concordante	-----	Contacto concordante supuesto
- - - - -	Contacto discordante	- - - - -	Contacto discordante supuesto
=====	Contacto mecánico	-----	Límite de terraza
-----	Falla conocida	-----	Falla supuesta
-----	Falla con indicación de hundimiento	-----	Falla con indicación de hundimiento sup.
-----	Cabalgamiento conocido	-----	Anticinal con sentido de inmersión
-----	Sinclinal	-----	Sinclinal con sentido de inmersión
-----	Sinclinal con sentido de inmersión supuesto	-----	Estratificación subvertical
-----	Estratificación	-----	Dirección y buzamiento aproximado (30-60)
-----	Dirección y buzamiento aproximado (0-30)	f	Fósiles (en general)
-----	Manantiales o fuentes	-----	Sondeo
-----	Mina inactiva	-----	Cantera activa
-----	Cantera inactiva		



Área de Sistemas de Información Geocientífica

Escala 1:50.000

Proyección y Cuadrícula UTM. Elipsoide Internacional. Huso 30

NORMAS, DIRECCIÓN Y SUPERVISIÓN DEL I.G.M.E
AÑO DE REALIZACIÓN DE LA CARTOGRAFÍA GEOLÓGICA: 1974
Autores: del Olmo Zamora, P. (C.G.S.)
Ramírez del Pozo, J. (C.G.S.)
Dirección y supervisión: Tosal Suárez, J. M. (IGME)