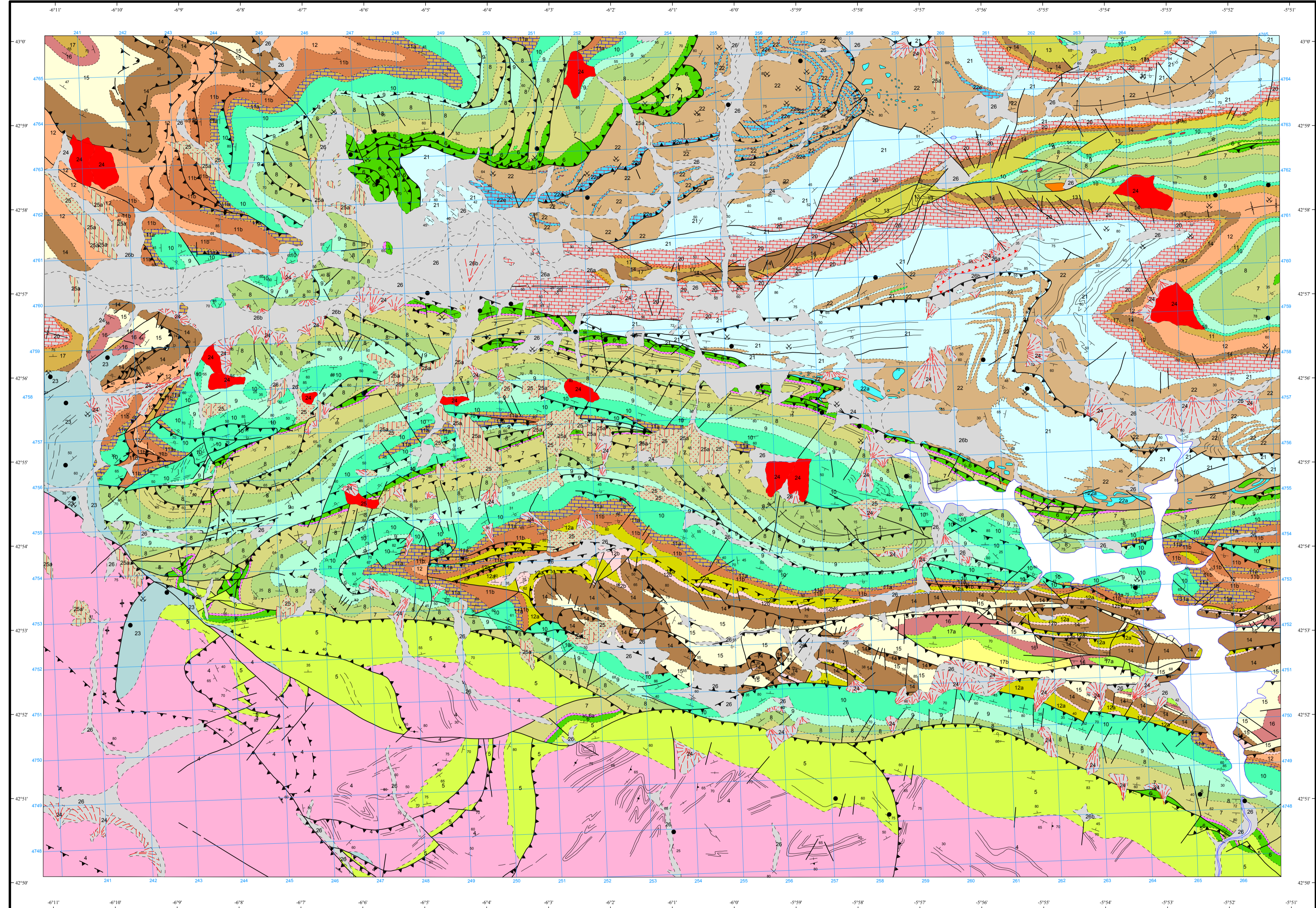


LEYENDA

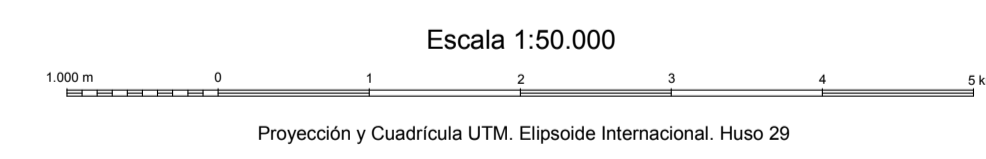
CUATERNARIO		26	26b Abanicos aluviales y terrazas
ESTEFANIENSE		23	26a Llanura aluvial
SUPERIOR	WESTFAL.	22b	26 Depósitos fluviales y fluvio-glaciares indiferenciados
	KASH.	22c	25a Morrenas
	VEREY.	22	25 Depósitos glaciares
	BASHK.	21	24 Canchales, coluviones y movimientos en masa
INFERIOR	MAURURIEN.	21	23 Conglomerados, areniscas, pizarras y carbón (Estefaniense)
	DINANT.	21	22a Nivel calcáreo
SUPERIOR	VISEENSE	19	22c Calizas
	TOURNAIS.	18	22b Areniscas
	FAMENIENSE	17b	22a Olistolitos
	FRANSI.	17a	22 Calizas grises, bioclásticas y/o bioconstruidas, margas, lutitas y areniscas, conglomerados, brechas calcáreas. (Fm. San Emiliano)
MEDIO	GIVETIENSE	16	21 Calizas grises claras masivas, bioclásticas y bioconstruidas (Fm. Valdeleja)
	EIFELIENSE	15	20 Calizas micríticas negras fértiles y tabeasadas (Fm. Barcalente)
INFERIOR	EMSIEN.	14	19 Calizas grises oscuras masivas, bioclásticas y bioconstruidas (Fm. Genciera-Alba)
	SIEGIENIENSE	13	18 Calizas blancas a veces recristalizadas o dolomitizadas (Fm. Baleses)
	GEDIENSE	12	17a Areniscas y cuarcitas (Fm. Ermita)
	LUDLOVIENSE	11	17a Areniscas a veces ferruginosas (Fm. Noedo)
SUPERIOR	WENLOCKIENSE	10	17 Areniscas, cuarzoarenitas y pizarras alternantes (Areniscas del Devónico superior)
	LLANDOVERIENSE	9	16 Pizarras grises bioclásticas con alguna intercalación intermedia margosa (Fm. Portilla)
	SUPERIOR	8	15 Pizarras oscuras y areniscas (Fm. Huergas)
	INFERIOR	7	14 Calizas grises con intercalaciones margosas a veces calizas rojas bioclásticas y margas (Fm. Santa Lucía)
MEDIO	SUPERIOR	6	13 Grupo La Vid indiferenciado
	INFERIOR	5	12 Pizarras marrones y verdes, calizas margosas belgas y calizas margosas rojas encrincladas (Fms. Pizarras de Valporquero y Calizas de Coladilla)
	SUPERIOR	4	11b Calizas de Pedrosa
	INFERIOR	3	11a Dolomías del Felmin
INFERIOR	SUPERIOR	2	11 Dolomías y calizas bioclásticas (Fm. Dolomías de Felmin y Calizas de Pedrosa)
	MEDIO	1	10 Areniscas ferruginosas con intercalaciones de areniscas blancas y lutitas. Areniscas tobáceas con niveles de tobas vitroarenosas (Fm. San Pedro)
	INFERIOR	1	9 Pizarras negras ampeplíticas y marrones con intercalaciones de areniscas (Fm. Formigoso)
	VEND.	1	8 Cuarzoarenitas, areniscas blancas (Fm. Barrios). Alternancias de lutitas, areniscas grises y tonstein de caolinita (Fm. Getino) Pizarras negras (Fm. Luarca)
PRECAMBRICO	SUPERIOR	1	7 Pizarras verdes, lutitas grises y areniscas (Fm. Ovilie)
		2	6a Calizas nodulosas (Fm. Láncara)
		3	6 Calizas y dolomías
ROCAS IGNEAS			5 Areniscas, cuarzoarenitas, lutitas, limolitas, calizas y conglomerados en la base (Fm. Herrera)
			4 Areniscas, micrónconglomerados, limolitas y lutitas (Fm. Mora)
			3 Sill de diábase
			2 Rocas vulcanoclasticas
			1 Rocas ígneas carboníferas

SÍMBOLOS CONVENCIONALES

-----	Contacto concordante	-----	Contacto concordante supuesto
- - - - -	Contacto discordante	-----	Contacto mecánico
-----	Nivel de terraza de inundación	-----	Falla conocida
-----	Falla supuesta	-----	Cabalgamiento conocido
-----	Cabalgamiento supuesto	-----	Anticlin
-----	Sinclinal	-----	Estratificación subhorizontal
-----	Estratificación subvertical	-----	Estratificación invertida
-----	Estratificación	-----	Primera esquistosidad subvertical
-----	Primera esquistosidad	-----	Segunda esquistosidad subvertical
-----	Segunda esquistosidad	-----	Brecha de falla
-----	Indicios minerales	-----	Mina activa
-----	Mina inactiva	-----	Traza de capa



Área de Sistemas de Información Geocientífica



NORMAS, DIRECCIÓN Y SUPERVISIÓN DEL I.G.M.E
AÑO DE REALIZACIÓN DE LA CARTOGRAFÍA GEOLÓGICA: 1989
Autores: A. Suárez Rodríguez (IGME)
J.M. Toyos (IGME)
F. López Díaz (IGME)
N. Heredia (IGME)
L.R. Rodríguez Fernández (IGME)
G. Gutiérrez Alonso (EGEO S.A.)
Dirección y supervisión: L.R. Rodríguez Fernández (IGME)