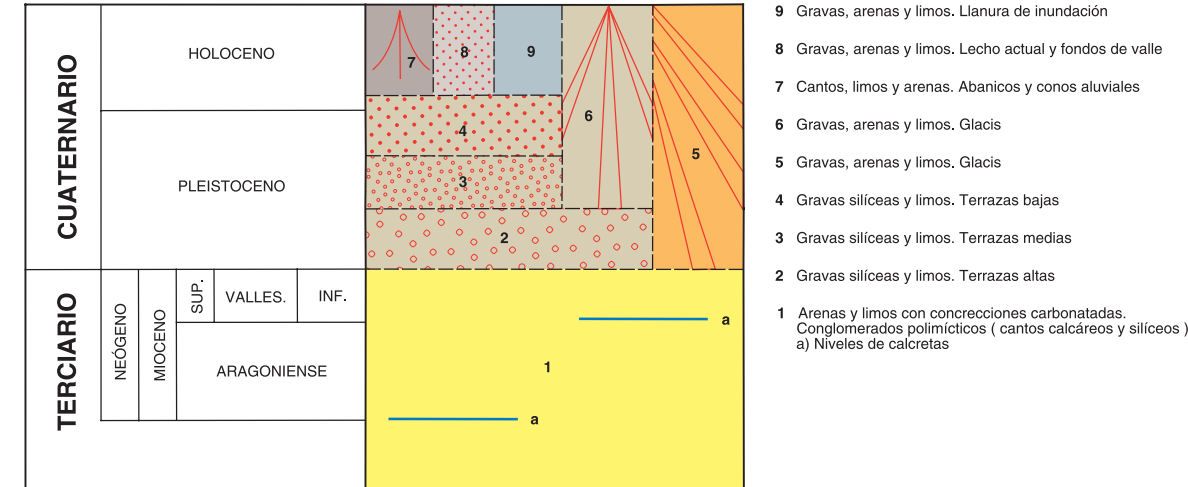
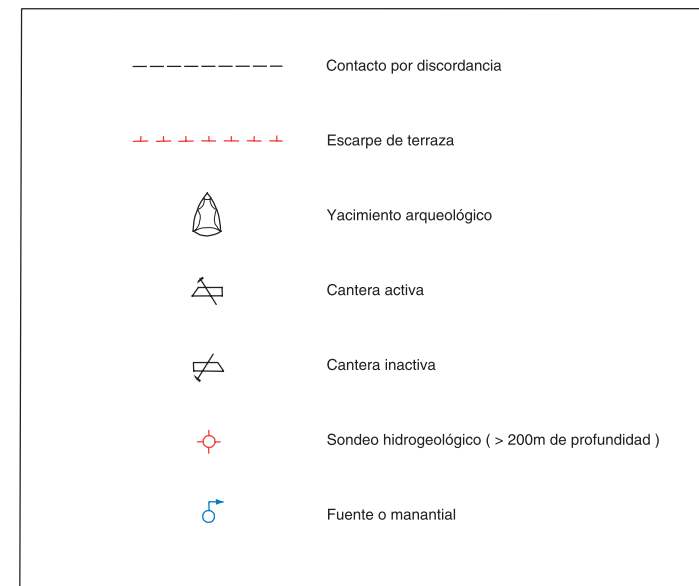


LEYENDA

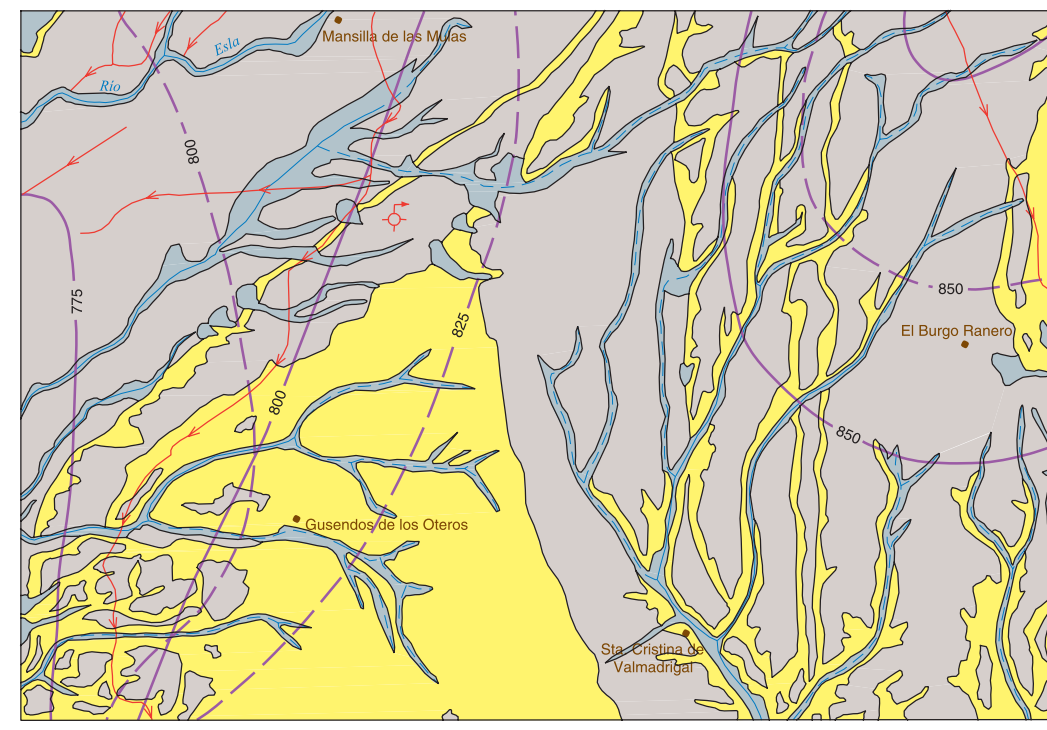


- 9 Gravas, arenas y limos. Llanuras de inundación
- 8 Gravas, arenas y limos. Lector actual y fondo de valle
- 7 Cantos, limos y arenas. Abanicos y conos aluviales
- 6 Gravas, arenas y limos. Glacé
- 5 Gravas, arenas y limos. Terrazas altas
- 4 Gravas silíceas y limos. Terrazas bajas
- 3 Gravas silíceas y limos. Terrazas medias
- 2 Gravas silíceas y limos. Terrazas altas
- 1 Arenas y limos con concreciones carbonatadas. Conglomerados paleocénicos (cantos calcáreos y arenas) o niveles de calcetas

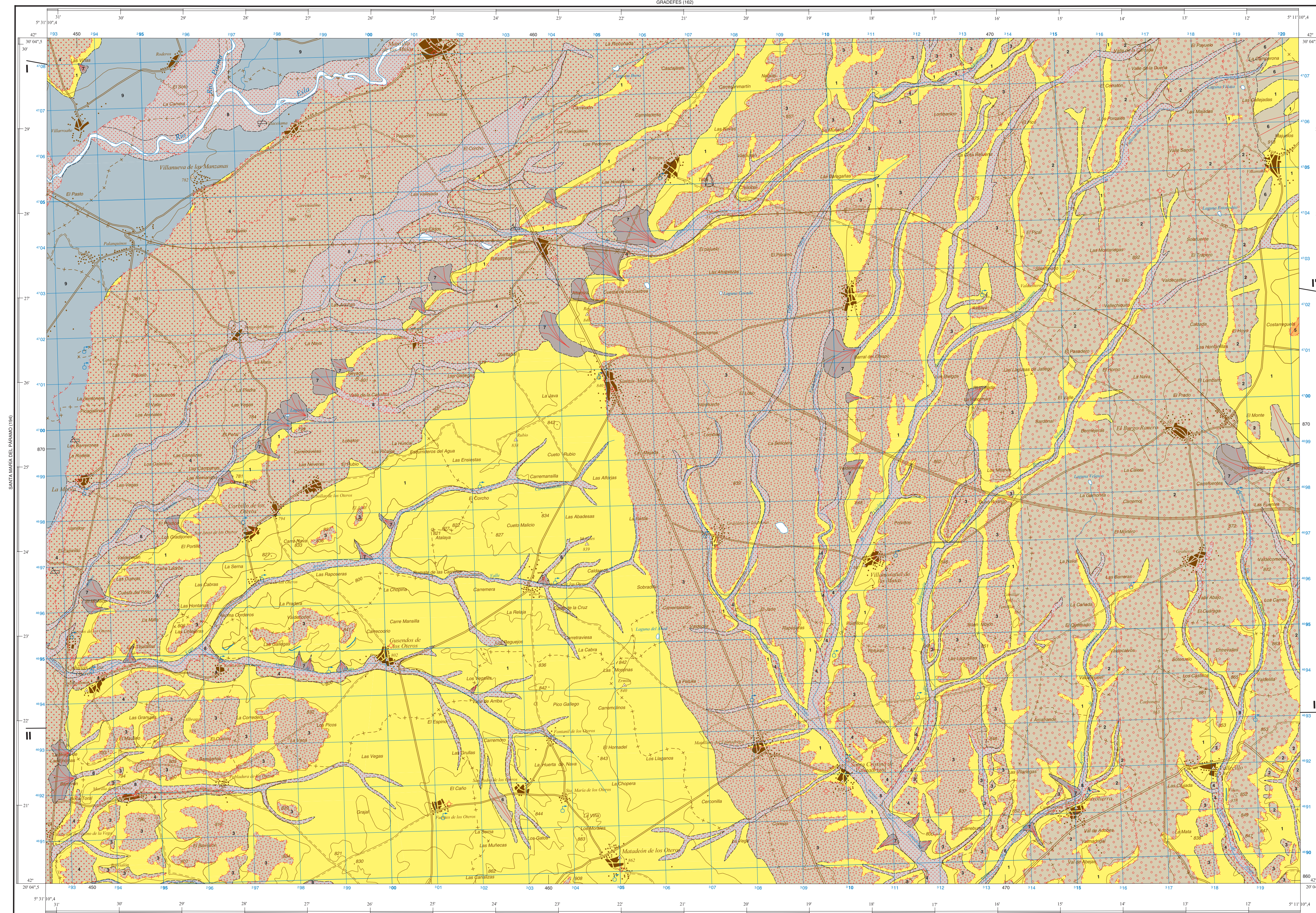
SIGNOS CONVENCIONALES



ESQUEMA HIDROGEOLÓGICO

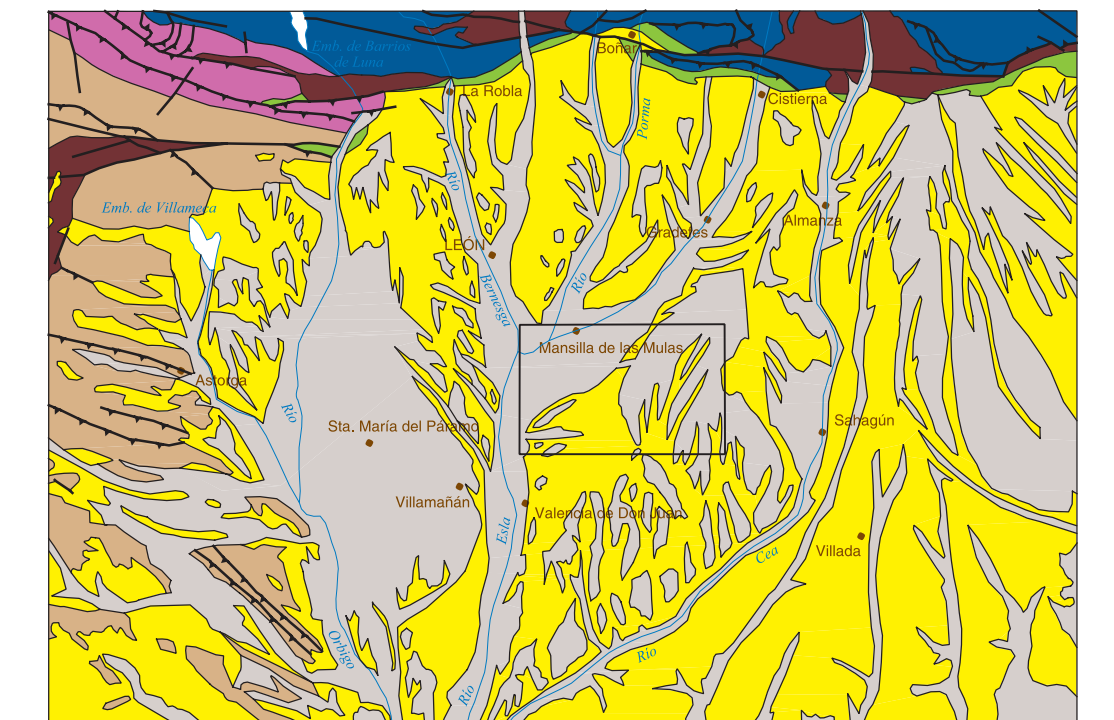


- ESCALA 1:200,000
- | | |
|----------------------|---|
| PLUOCUATERNARIO | TERCIARIO, MIOCENO |
| Acuífero aluvial | Acuífero del Terciario dentro del Duero (Arcillas arenosas) |
| Acuífero de terrazas | |
- SIMBOLOGÍA
- Alzura de la superficie piezométrica, en zona de acuífero entre los 40 y 100m de profundidad
 - Alzura de la superficie piezométrica, en zona de acuífero situada a más de 200m de profundidad
 - Sondeo surgente de la red piezométrica
 - Canales de riego en explotación
 - Curso de agua permanente
 - Curso de agua estacional



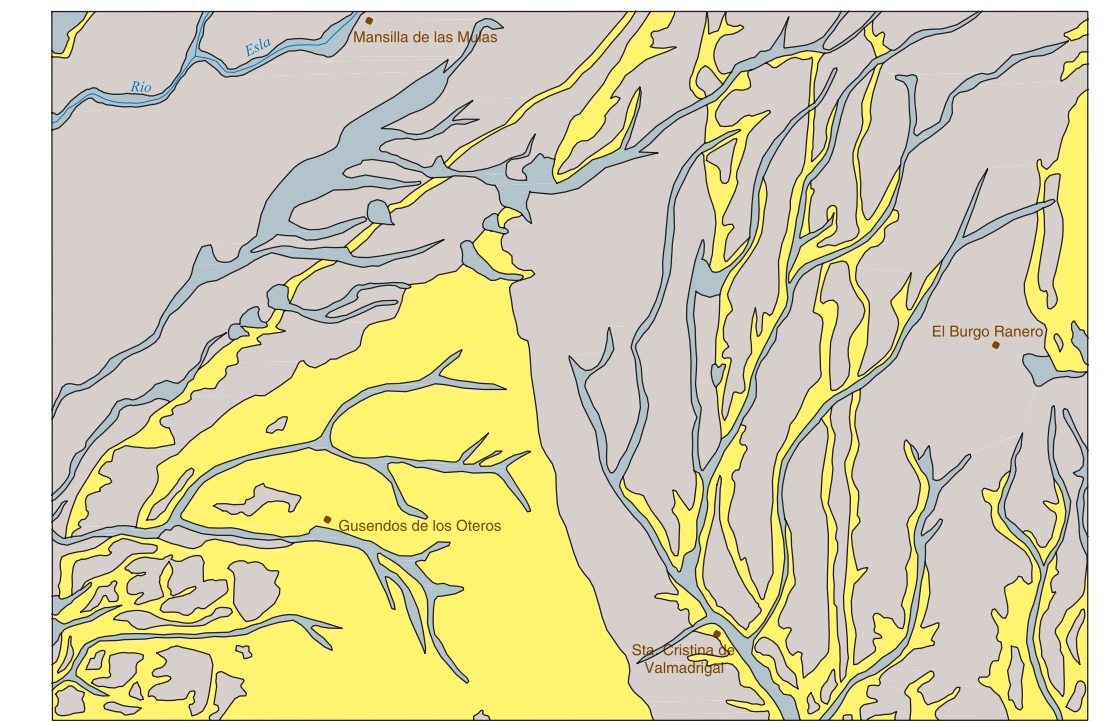
Base topográfica: Servicio Geográfico del Ejército
Cartografía: GEOPIRE S.A.
Deposito legal: M-401/1990
M-401/1990-0004
M-401/1990-0005
M-401/1990-0006
M-401/1990-0007
M-401/1990-0008
M-401/1990-0009
M-401/1990-0010
M-401/1990-0011
M-401/1990-0012
M-401/1990-0013
M-401/1990-0014
M-401/1990-0015
M-401/1990-0016
M-401/1990-0017
M-401/1990-0018
M-401/1990-0019
M-401/1990-0020
M-401/1990-0021
M-401/1990-0022
M-401/1990-0023
M-401/1990-0024
M-401/1990-0025
M-401/1990-0026
M-401/1990-0027
M-401/1990-0028
M-401/1990-0029
M-401/1990-0030
M-401/1990-0031
M-401/1990-0032
M-401/1990-0033
M-401/1990-0034
M-401/1990-0035
M-401/1990-0036
M-401/1990-0037
M-401/1990-0038
M-401/1990-0039
M-401/1990-0040
M-401/1990-0041
M-401/1990-0042
M-401/1990-0043
M-401/1990-0044
M-401/1990-0045
M-401/1990-0046
M-401/1990-0047
M-401/1990-0048
M-401/1990-0049
M-401/1990-0050
M-401/1990-0051
M-401/1990-0052
M-401/1990-0053
M-401/1990-0054
M-401/1990-0055
M-401/1990-0056
M-401/1990-0057
M-401/1990-0058
M-401/1990-0059
M-401/1990-0060
M-401/1990-0061
M-401/1990-0062
M-401/1990-0063
M-401/1990-0064
M-401/1990-0065
M-401/1990-0066
M-401/1990-0067
M-401/1990-0068
M-401/1990-0069
M-401/1990-0070
M-401/1990-0071
M-401/1990-0072
M-401/1990-0073
M-401/1990-0074
M-401/1990-0075
M-401/1990-0076
M-401/1990-0077
M-401/1990-0078
M-401/1990-0079
M-401/1990-0080
M-401/1990-0081
M-401/1990-0082
M-401/1990-0083
M-401/1990-0084
M-401/1990-0085
M-401/1990-0086
M-401/1990-0087
M-401/1990-0088
M-401/1990-0089
M-401/1990-0090
M-401/1990-0091
M-401/1990-0092
M-401/1990-0093
M-401/1990-0094
M-401/1990-0095
M-401/1990-0096
M-401/1990-0097
M-401/1990-0098
M-401/1990-0099
M-401/1990-0100

ESQUEMA REGIONAL



- ESCALA 1:1.000.000
- | | |
|--------------------|-----------------------|
| MACIZO HESPERICO | CUENCA DEL DUERO |
| Paleozoico | Cretácico |
| Pre-cambrio | Terciario |
| Paleozoico | Depositos pleocénicos |
| Cuenca asturleonés | Zona Cantábrica |

ESQUEMA MORFOTECTÓNICO

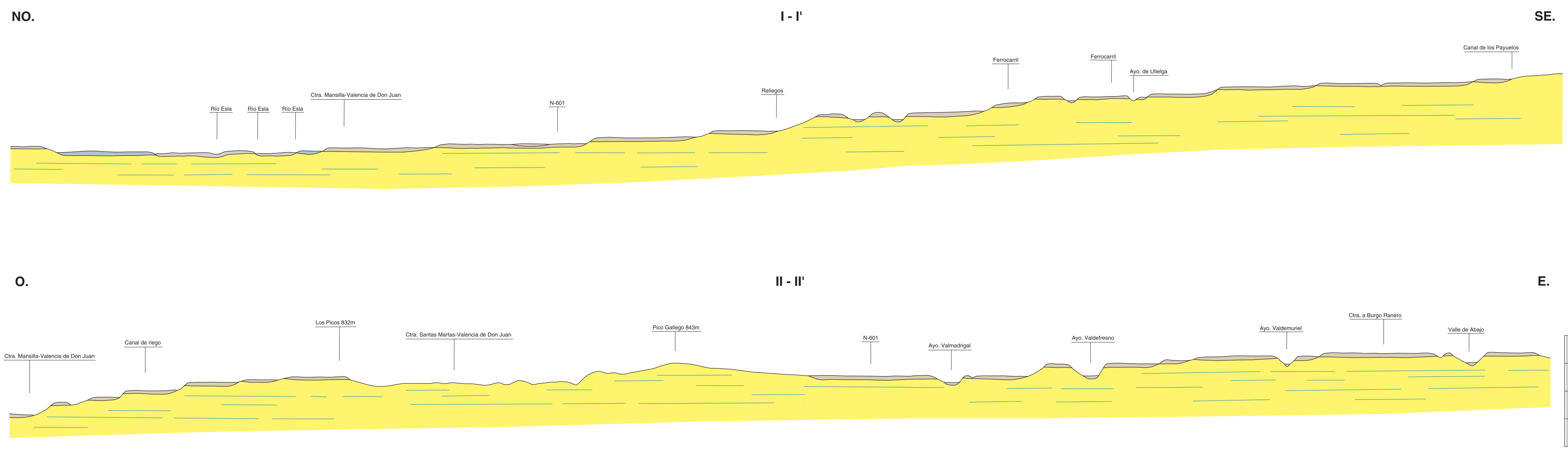


- ESCALA 1:200,000
- | | |
|-------------------------|-------------|
| TERCIARIO (subhorizont) | CUATERNARIO |
| Unidad polimítica | Terrazas |
| | Aluviales |

COLUMNAS ESTRATIGRÁFICAS EN LAS PRINCIPALES UNIDADES O ZONAS



CORTES GEOLÓGICOS



ESCALA HORIZONTAL: 1:50.000
VERTICAL: 1:5.000