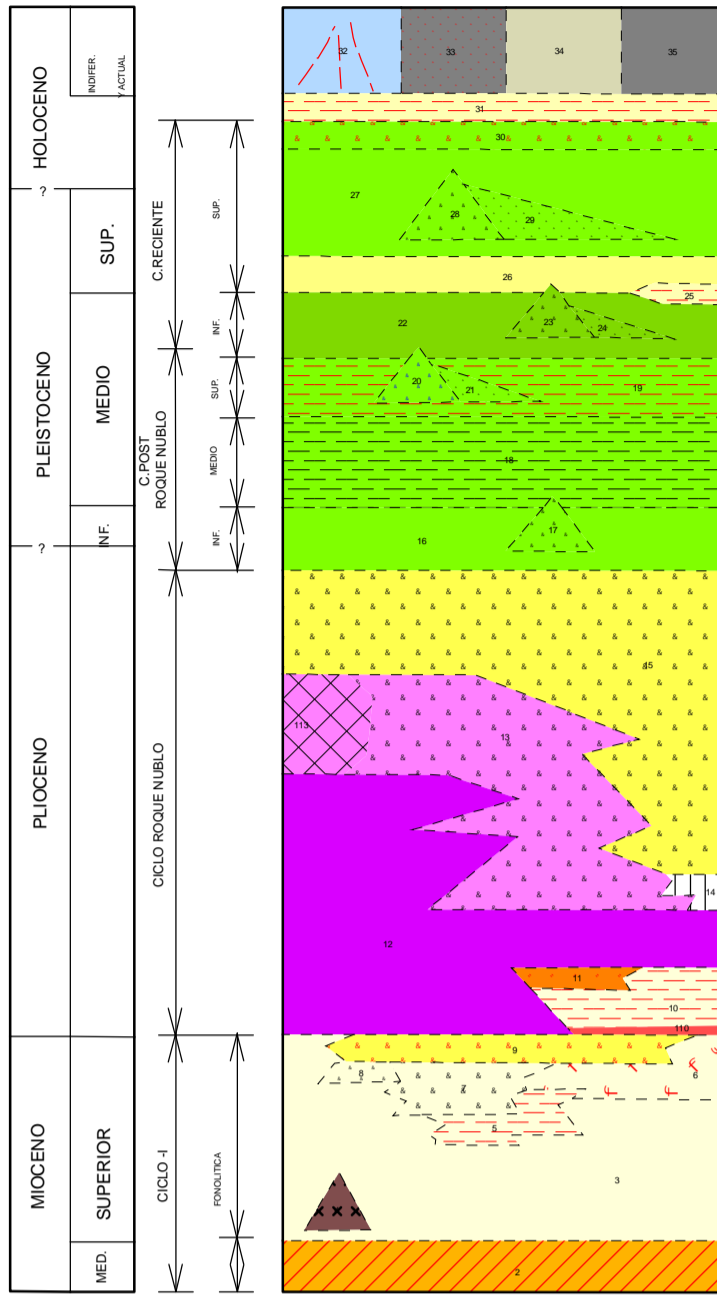




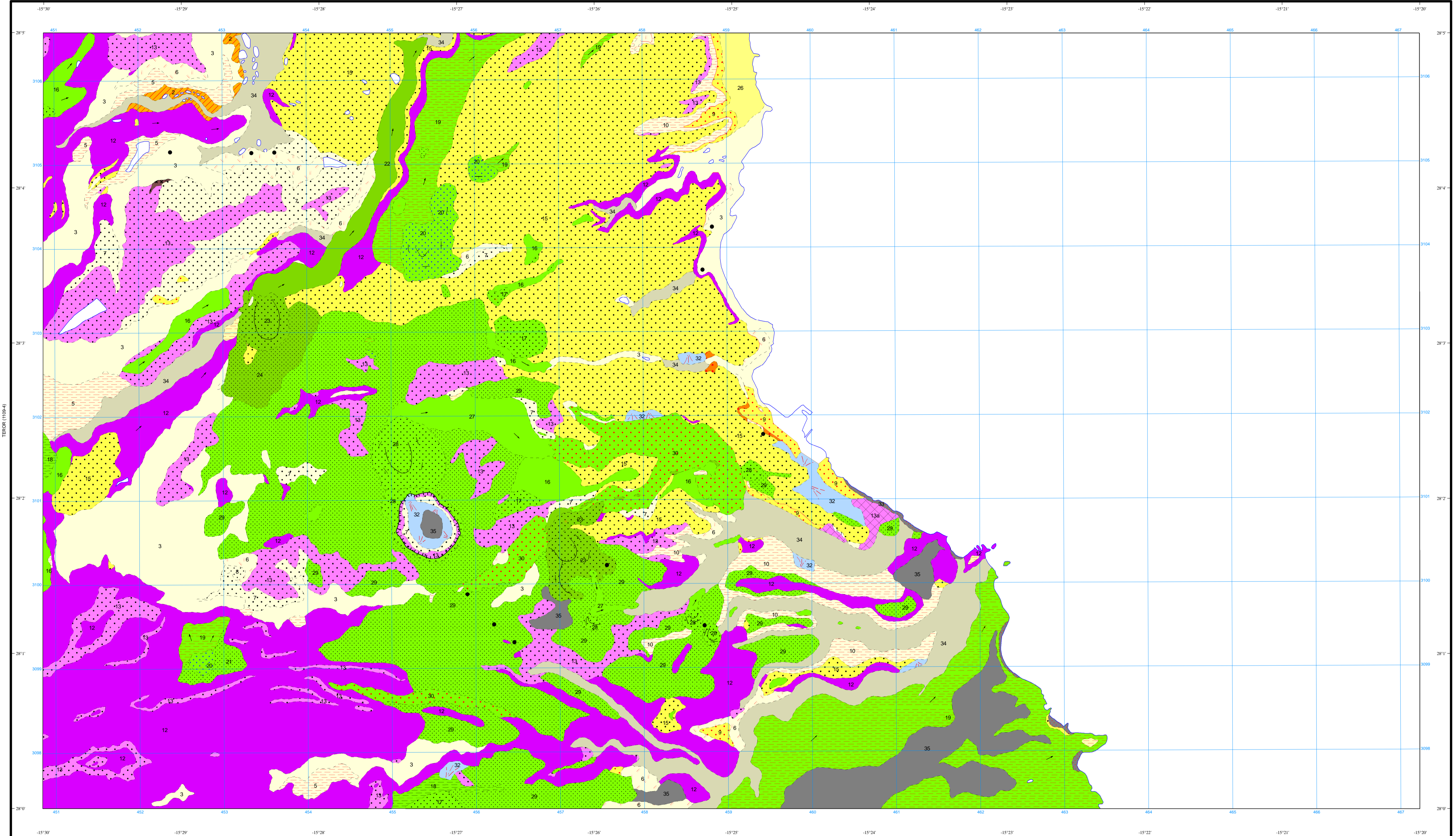
LAS PALMAS DE GRAN CANARIA (1101-2)

### LEYENDA



- 35 Suelos Actuales
- 34 Depósitos de Barranco
- 33 Lavas de arenas con cantos
- 32 Coluviones y derrubios de lade-  
ra
- 31 Arenas eólicas. Dunas costeras  
de Punta Jinamar y la Mareta
- 30 Lapillis retrabajados en fondo  
de barranco
- 29 Piroclastos de dispersión. Lapi-  
llis y "surge"
- 28 Conos de tefra (lapillis, esco-  
rias y bombas): Pico de Bandama.  
Depósitos de "surge" y lapillis.  
Calders de Bandama
- 27 Lavas basálticas
- 26 Depósitos arenosos con "Strombus"  
(terrazza baja de Las Palmas)
- 25 Depósitos limo-arcillosos lacus-  
tres
- 24 Piroclastos de dispersión o la-  
pillis
- 23 Conos de tefra (Lapillis, esco-  
rias y bombas): Monte Lentiscal,  
Montaña Pelada, etc
- 22 Lavas basálticas
- 21 Piroclastos de dispersión o la-  
pillis
- 20 Conos de tefra (Lapillis, esco-  
rias y bombas): Tafira, Tafira  
baja y La Umbría
- 19 Lavas basálticas y basálticas  
olivínicas
- 18 Lavas basáltico-nefelíticas  
y basálticas
- 17 Conos de tefra (Lapillis, esco-  
rias y bombas)
- 16 Lavas basálticas y basáltico-ne-  
felíticas
- 15 Miembro sup. de la F. detritica  
de Las Palmas: facies detriticas  
de arenas y conglomerados poco  
clasicados ("mud flows" y la-  
haras fríos) Facies Santidad
- 14 Depósitos hidromagmáticos con  
niveles de arenas marinas inter-  
caladas
- 13 Brecha volcánica Roque Nublo.  
Facies deslizadas
- 12 Lavas basálticas y basálticas  
olivínicas
- 11 Miembro medio de la F. detritica  
de Las Palmas: arenas eólicas  
blancas
- 10 Miembro medio de la F. detritica  
de Las Palmas: facies de conglome-  
rados y arenas. Primer nivel  
rubefactado (I)
- 9 Miembro inf. de la F. detritica  
de Las Palmas: facies de conglome-  
rados y arenas continentales  
con intercalaciones de niveles  
detriticos marinos.
- 8 Piroclastos de caldã pumílicos.  
Lapillis gruesos
- 7 Brecha volcánica de tipo "block  
and ash"
- 6 Tobsas de tipo "ash and pumice"
- 5 Ignimbritas
- 4 Pitón fonolítico del Pintor
- 3 Lavas fonolíticas
- 2 Tobsa vitrofídica. "Composite flow"
- 1 Diques básicos

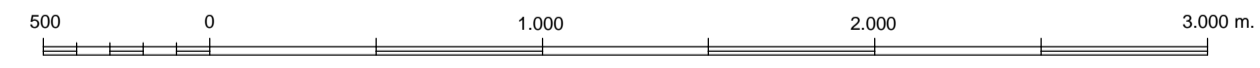
- ### SIMBOLOS CONVENCIONALES
- Contacto discordante
  - Contacto discordante supuesto
  - Contacto intrusivo
  - Reborde de cráter
  - Límite de mar
  - Límite de construcción portuaria
  - Estratificación
  - Reborde de cráter
  - Centro emisión sin cráter
  - Indicios minerales
  - Dirección de flujo de colada volcánica



Área de Sistemas de Información Geocientífica

TELOE (1109-2)

Escala 1:25.000



Proyección y Cuadrícula UTM. Elipsoide Internacional. Huso 26

NORMAS, DIRECCIÓN Y SUPERVISIÓN DEL I.G.M.E.  
AÑO DE REALIZACIÓN DE LA CARTOGRAFÍA GEOLÓGICA: 0  
Realización: GEOPRIN, S.A. (1987)  
Autores: Barrera Morata, J. L.  
Balcells Herrera, R.  
Dirección y supervisión: Cueto Pascual, L. A. (IGME)