

AGAETE (1108-2)

LEYENDA

<p>HOL</p> <p>PLUCENO PLEIST. SUP.</p> <p>MIO SUP.</p> <p>MIO MEDIO SUP.</p> <p>MIO MEDIO MEDIO</p> <p>MIO MEDIO MEDIO</p>	<p>28 Playas. Arenas grises y cantos 27 Depósitos aluviales actuales y fondos de barranco 26 Depósitos de ladera 25 Aluviones antiguos y terrazas. Arenas y cantos 24 Lavas basálticas (Edificio Berrazales) 23 Cono de tierra (edificio Bermejo) 22 Lavas basálticas y tefriticas 21 Depósitos de deslizamientos gravitacionales 20 Conos de deyección con intercalaciones edáficas () 19 Brecha volcánica Roque Nublo 18 Lavas basálticas ankaramíticas y basániticas 17 Coladas de tefritas-fonolitas hauynicas (Pitón de los Brezos) 16 Depósitos epiclásticos (tobas, brechas "mud flows" y sedimentos) 15 Sedimentos aluviales y depósitos caóticos fluvio-torrenciales 14 Glaciares. Glaciares-Conos de composición fonolítico-traquítica 13 Lavas fonolíticas y traquíticas peralcalinas 12 Ignimbritas y lavas fonolíticas-traquíticas peralcalinas 11 Sienitas alcalinas y peralcalinas 10 Tobas ignimbriticas y lavas riolítico-traquíticas peralcalinas. Niveles de alteración hidrotermal verdes y amarillentos ("azulejos") 9 Ignimbritas riolítico-traquíticas 8 Lavas de basaltos plagioclásicos 7 Lavas traquítico-riolíticas 6 Lavas basálticas afaníticas 5 Toba vitroclástica riolítico-traquítica (en la base), traquibasaltos (al techo). "Composite flow" 4 Lavas basálticas y mugearíticas de tipo "aa" 3 Lavas de basaltos olivínicos, olivino-piroxénicos y plagioclásicos. Hawaitas y Benmoreitas 2 Diques silíceos 1 Diques basálticos</p>
--	---

DOMINIO INTRACALDERA

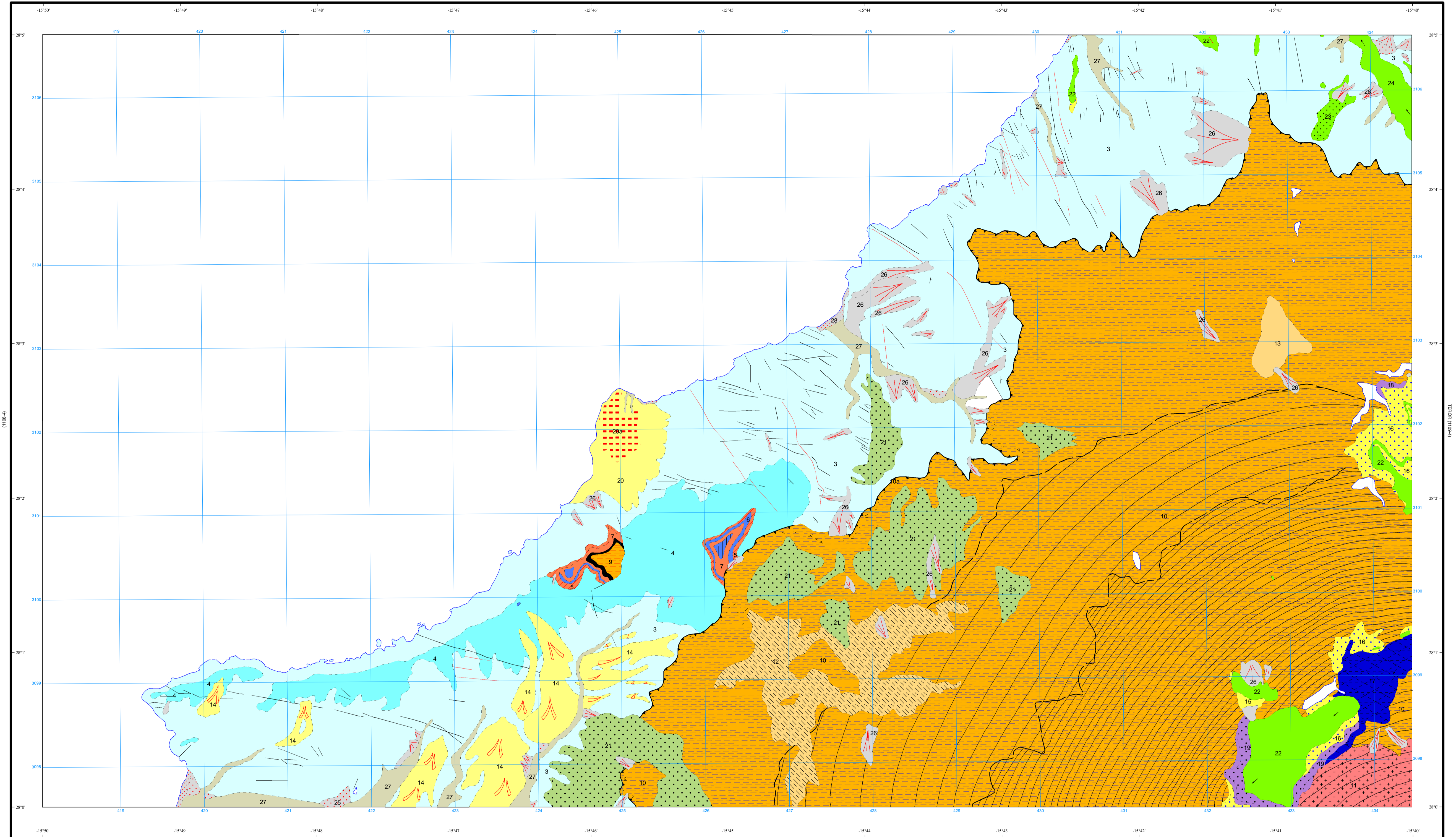
DOMINIO EXTRACALDERA

DIQUES

1 2

SIMBOLOS CONVENCIONALES

---	Contacto discordante	---	Contacto discordante supuesto
---	Contacto intrusivo supuesto	---	Límite de la caldera de Tejedó
---	Estratificación	*	Centro de emisión
---	Dique del "cone sheet"	---	Límite del complejo de diques del cone sheet
---	Dirección de flujo de colada volcánica		



Área de Sistemas de Información Geocientífica

SAN NICOLAS DE TOLENTINO (1108-2)

Escala 1:25.000



Proyección y Cuadrícula UTM. Elipsoide Internacional. Huso 28

NORMAS, DIRECCIÓN Y SUPERVISIÓN DEL I.G.M.E.
AÑO DE REALIZACIÓN DE LA CARTOGRAFÍA GEOLÓGICA: 0
Realización: GEOPRIN, S.A. (1986)
Autores: Barrera Morate, J. L.
Gómez Sainz de Aja, J. A.
Dirección y supervisión: Cueto Pascual, L. A. (IGME)