

MAPA GEOLÓGICO DE ESPAÑA

Escala 1:25.000



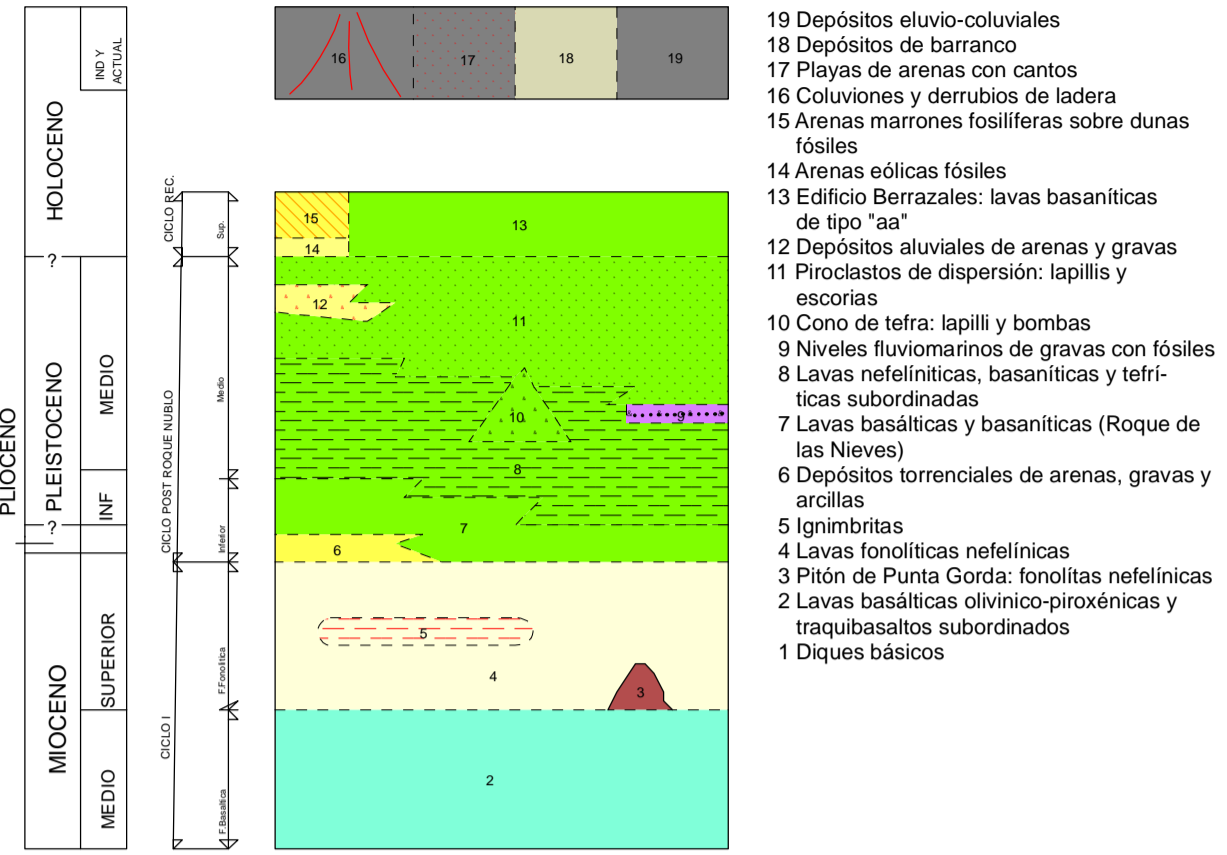
Instituto Geológico y Minero de España

AGAETE

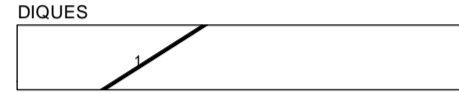
1100-I-II

82-81:82-82

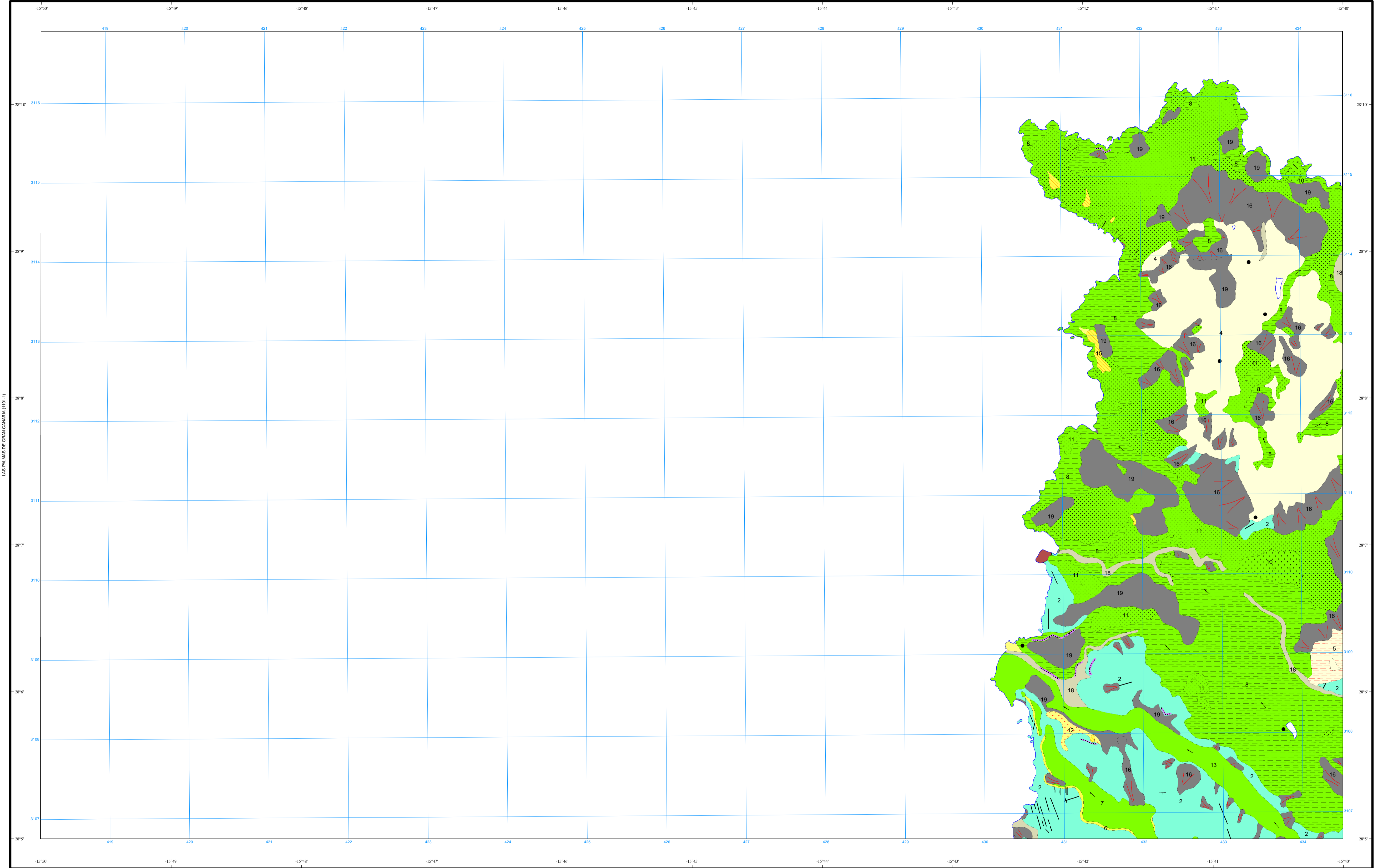
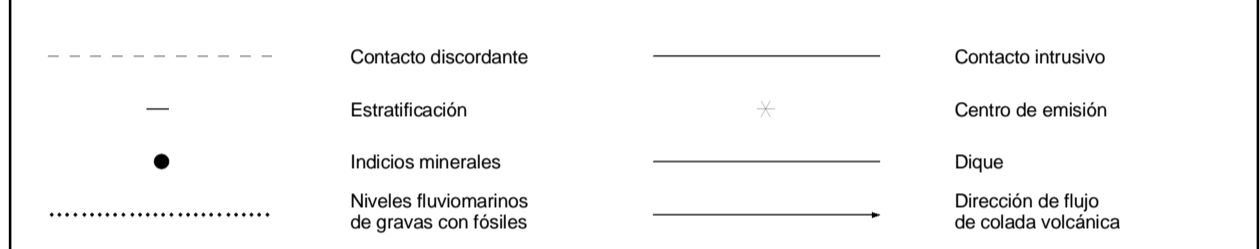
LEYENDA



- 19 Depósitos aluvio-coluviales
- 18 Depósitos de barranco
- 17 Playas de arenas con cantos
- 16 Coluviones y derrubios de ladera
- 15 Arenas marrones fosilíferas sobre dunas fósiles
- 14 Arenas eólicas fósiles
- 13 Edificio Berrazales: lavas basálticas de tipo "sa"
- 12 Depósitos aluviales de arenas y gravas
- 11 Proclastos de dispersión: lapillis y escorias
- 10 Cono de tefra: lapilli y bombas
- 9 Niveles fluviomarinos de gravas con fósiles
- 8 Lavas nefelíticas, basálticas y tefríticas subordinadas
- 7 Lavas basálticas y basálticas (Roque de las Nieves)
- 6 Depósitos torrenciales de arenas, gravas y arcillas
- 5 Ignimbritas
- 4 Lavas fonolíticas nefelíticas
- 3 Plitón de Punta Gorda: fonolitas nefelíticas
- 2 Lavas basálticas olivínico-piroxénicas y traquibasaltos subordinados
- 1 Diques básicos



SIMBOLOS CONVENCIONALES



Área de Sistemas de Información Geocientífica

NORMAS, DIRECCIÓN Y SUPERVISIÓN DEL I.G.M.E
AÑO DE REALIZACIÓN DE LA CARTOGRAFÍA GEOLÓGICA: 0
Realización : GEOPRIN, S.A. (1986)
Autores : Barrera Morate, J. L.
Balcells Herrera, R.
Gómez Sainz de Aja, J. A.
Dirección y supervisión : Cuelo Pascual, L. A. (IGME)

Escala 1:25.000



Proyección y Cuadrícula UTM. Elipsoide Internacional. Huso 28