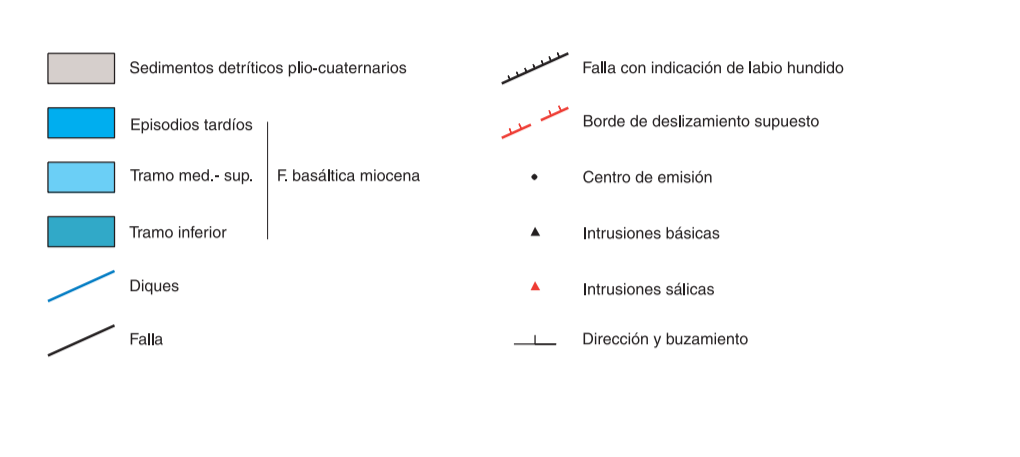
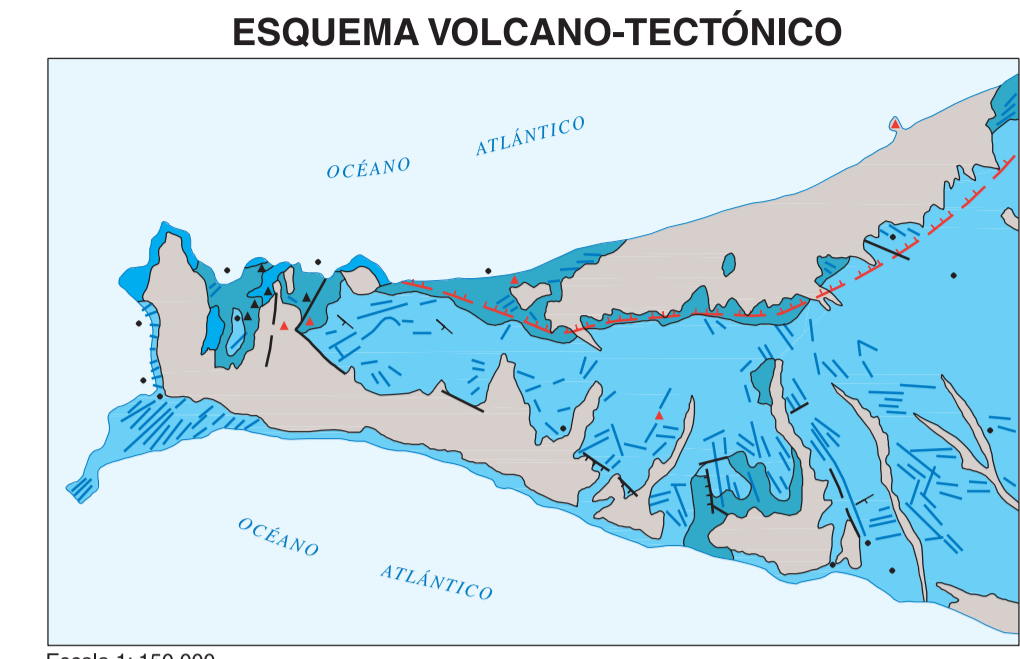
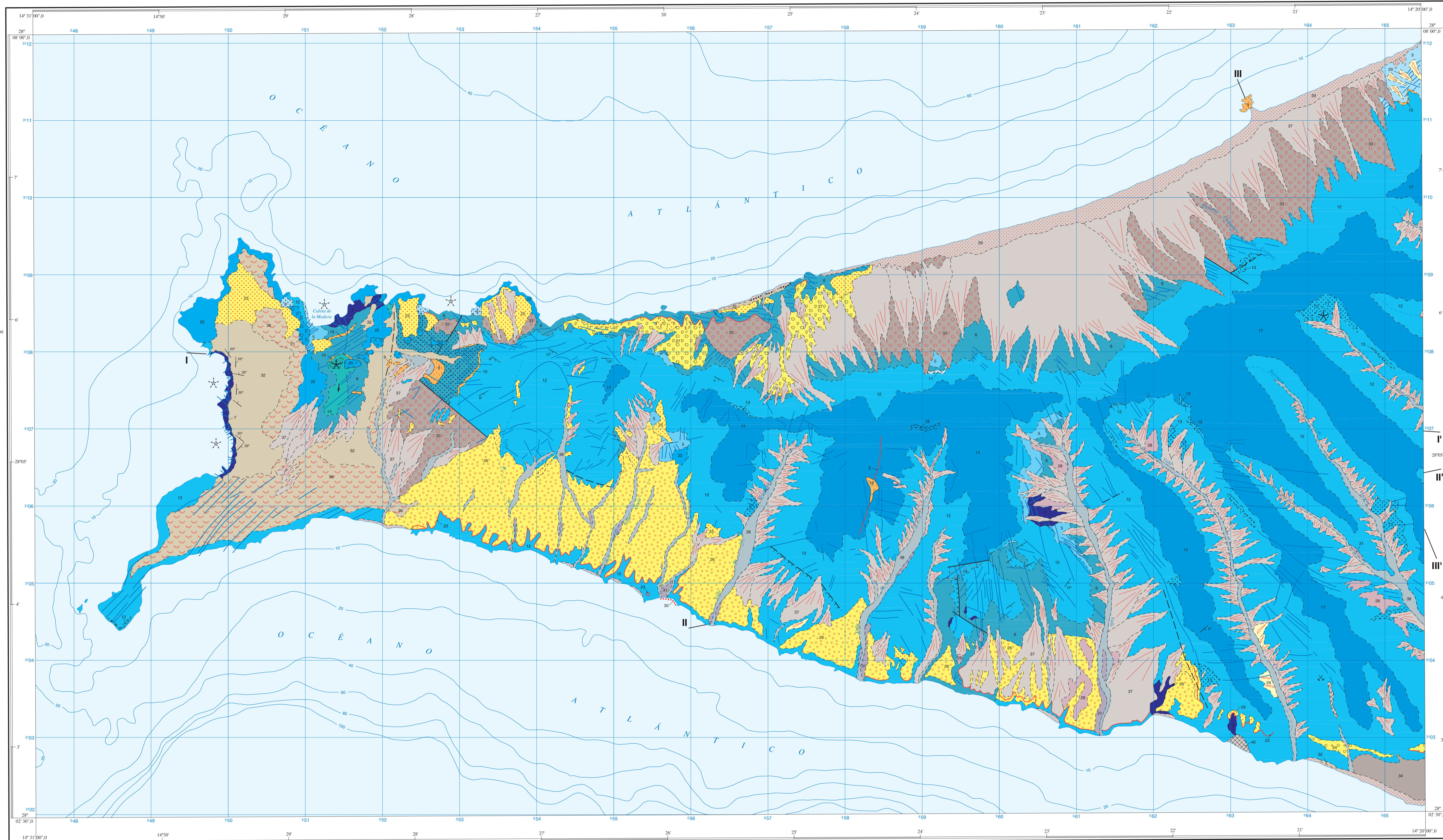


LEYENDA

CUATERNARIO	HOLOCENO	40 Arenisco 39 Depósitos de playa, Arenas y arenas 38 Depósitos de barranco y fondos de valle 37 Depósitos de lelera y voluciones
	PLEISTOCENO	36 Arenas y conglomerados, Rasa marina "Elbarran" 35 Arenas y conglomerados, Rasa marina "Lardense"
	PLIOCENO	34 Depósitos de desplazamiento gravitacionales 33 Arenas edicas pleistocénicas 32 Arenas edicas pleistocénicas 31 Depósitos de terrazas 30 Arenas y conglomerados, Rasa marina "Lardense" 29 Calvarones antiguos y glacia-cóncavo 28 Depósitos de caliche
TERCIARIO	NEOCENO	27 Depósitos de desplazamiento gravitacionales con infiltraciones edicas 26 Sedimentos conglomeráticos y depósitos calcáreos pliocenos
		25 Arenas edicas pliocenas
	MIOCENO	24 Sedimentos conglomeráticos pliocenos 23 Arenas y conglomerados, Rasa marina pliocena
		FASE MIOCENA 22 Coladas de basaltos, basaltos y nefelitas 21 Brechas filicas, Cono lateral 20 Intrusiones básicas 19 Brecha tectónica 18 Proclitos basálticos (diques, escorias y bombas) 17 Coladas basálticas (diques y d.p.) 16 Intrusión filica del Cerro de la Peña 15 Proclitos basálticos del Estrecho Tabánico 14 Coladas de basaltos andolíticos del Estrecho Tabánico 13 Conos laterales y proclitos basálticos (diques, escorias y bombas) 12 Coladas basálticas (diques, d.p. y p.) 11 Sedimentos detriticos (conglomerados y arenas) 10 Tobas silíceas 9 Intrusiones traquíticas 8 Proclitos basálticos (diques, escorias y bombas) 7 Conos peridotíticos hidromagmáticos y mixtos (estromboliano-hidromagmáticos) 6 Coladas basálticas olivino-protericas 5 Brechas (olivino-analcita, tipo Ampoyta)
INFERIOR	4 Brechas (olivino-analcita, tipo Ampoyta) 3 Coladas basálticas (diques, escorias y bombas) intrusivas 2 Diques silíceos	
ROCAS FILOMANAS		
1 Diques y "tubi" básicos		



Bases topográficas: Servicio Geográfico del Ejército  
Cartografía: CIG/PRIN S.A.  
NIPD: 450000024  
SIN: 86.785.016  
Depósito legal: M.5686-200

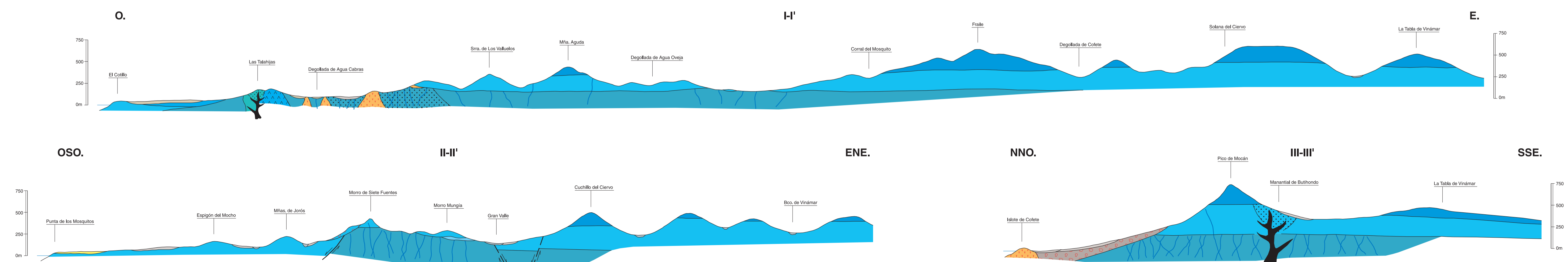
Escala 1:25.000  
Proyección U.T.M. Elipsoide de Hayford  
Alturas referidas al nivel medio del mar en Puerto del Rosario  
Cuadrícula U.T.M.: Equidistancia de curvas 10 metros  
Huso 28

NORMAS, DIRECCIÓN Y SUPERVISIÓN DEL I.G.M.E.  
REALIZACIÓN DE LA CARTOGRAFÍA GEOLÓGICA 1980-81  
AUTORES: J. Balcells Herrera (IGMPIN S.A.), J. J. Benito Blázquez, J. A. Gómez Gordo de Aja  
ASESORES: E. Alconcha Soto (U. C. de Madrid), C. R. Colás Padilla (U. de Zaragoza), F. Hernán Reguera  
DIRECTOR Y SUPERVISOR: J. A. Cueto Pascual (I.G.M.E.)

SIGNOS CONVENCIONALES

--- --	Contacto por discordancia
- - - -	Contacto por discordancia supuesta
— — — —	Contacto intrusivo
— — — —	Falla
— — — —	Falla supuesta
— — — —	Falla con indicación de labio hundido
— — — —	Falla con indicación de labio hundido supuesto
★	Centro de emisión
★	Centro de emisión supuesto
→	Dirección de flujo en coladas
→	Dirección y buzamiento
✕	Cantaria inactiva

CORTES GEOLÓGICOS



FORM. SEDIMENTARIAS PLEOCENAS Y CUATERNARIAS	DÓMIMO DEL COMPLEJO BASAL
Depósitos detriticos Cuaternario	Estrecho Tabánico
Arenas edicas Plioceno	Complejo Circular de Vega de Río Palmas
FORM. VOLCÁNICAS PLEOCENAS Y CUATERNARIAS	Masos plutónicas de Morro Negro y Morro del Sol
Fase volcánica pleistocena media - holocena (Epiclitos recientes)	Masos máfico-ultramáfico de Mezquero
Fase volcánica pleistocena inferior	Serie plutónica indiferenciada
Fase volcánica pliocena superior	Serie plutónica ultrabásica
Fase volcánica pliocena inferior	Serie volcánica indiferenciada, en parte submarina
FORM. VOLCÁNICAS MIOCENAS	Sedimentos de fondo oceánico
Epiclitos tardíos	Centros de emisión
Estrecho Tabánico (sur)	
Estrecho Gran Tarajal (centro)	
Estrecho Jandía (sur)	

ESCALA HORIZONTAL: 1:25.000  
VERTICAL: 1:25.000