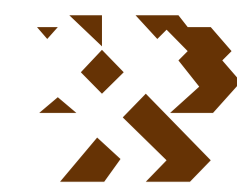


MAPA GEOLÓGICO DE ESPAÑA

Escala 1:25.000



Instituto Geológico y Minero de España

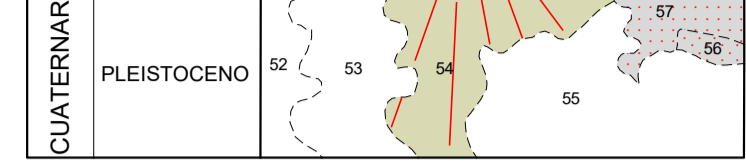
LOS CANARIOS

1087-III

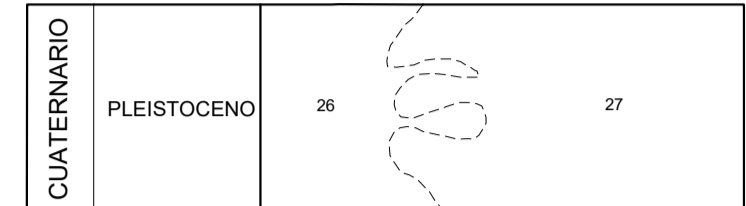
70/77

LEYENDA

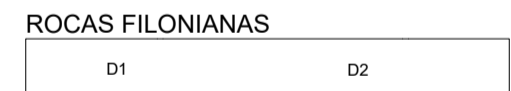
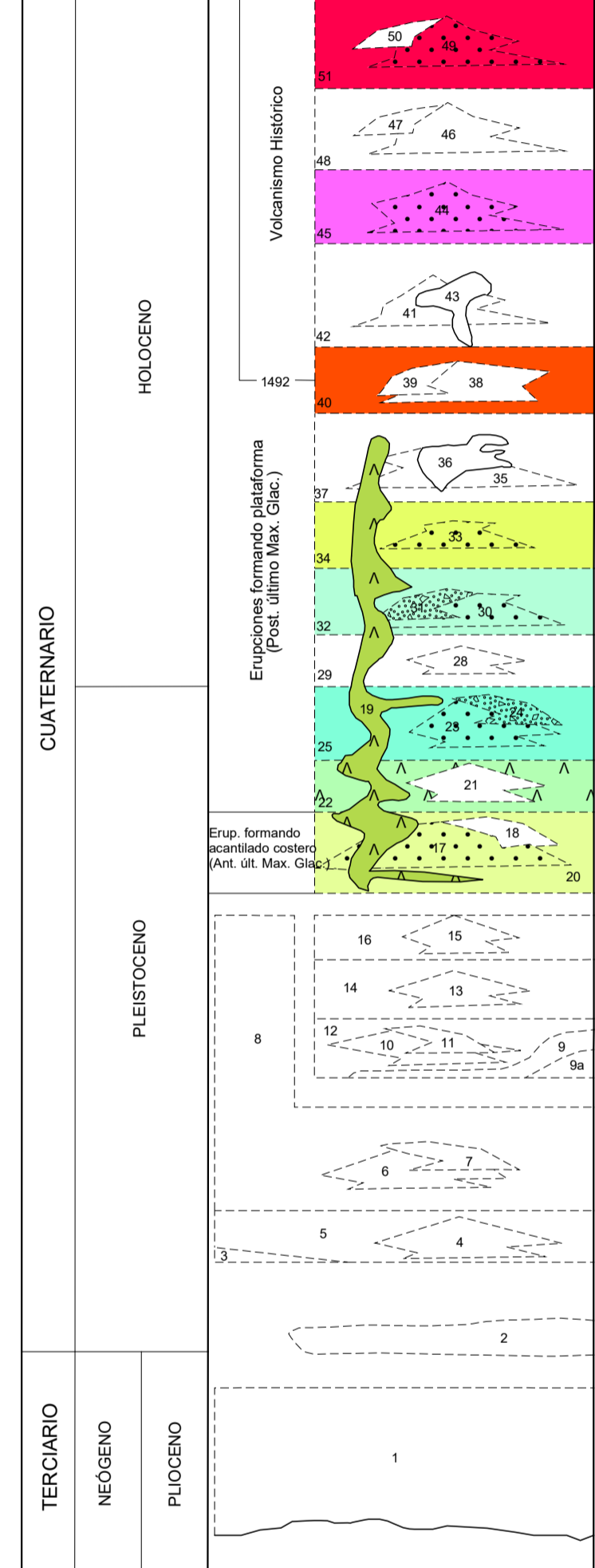
FORMACIONES SEDIMENTARIAS



- 57 Playas de arenas y cantos
- 56 Depósitos de lavas cementados 'beach rock'
- 54 Coluviones y depósitos de ladera
- 51 Coladas de lavas basálticas
- 49 Conos de piroclastos basálticos
- 45 Coladas de lavas basálticas
- 44 Conos de piroclastos basálticos
- 40 Coladas de lavas basálticas
- 34 Coladas de lavas basálticas
- 33 Conos de piroclastos basálticos
- 32 Coladas de lavas basálticas
- 24 Conos y depósitos hidromagmáticos
- 23 Conos de piroclastos basálticos
- 22 Coladas de basanitas, tefritas y fonolitas
- 20 Coladas de lavas basálticas
- 19 Domos y coladas de tefritas y fonolitas
- 17 Conos de piroclastos basálticos

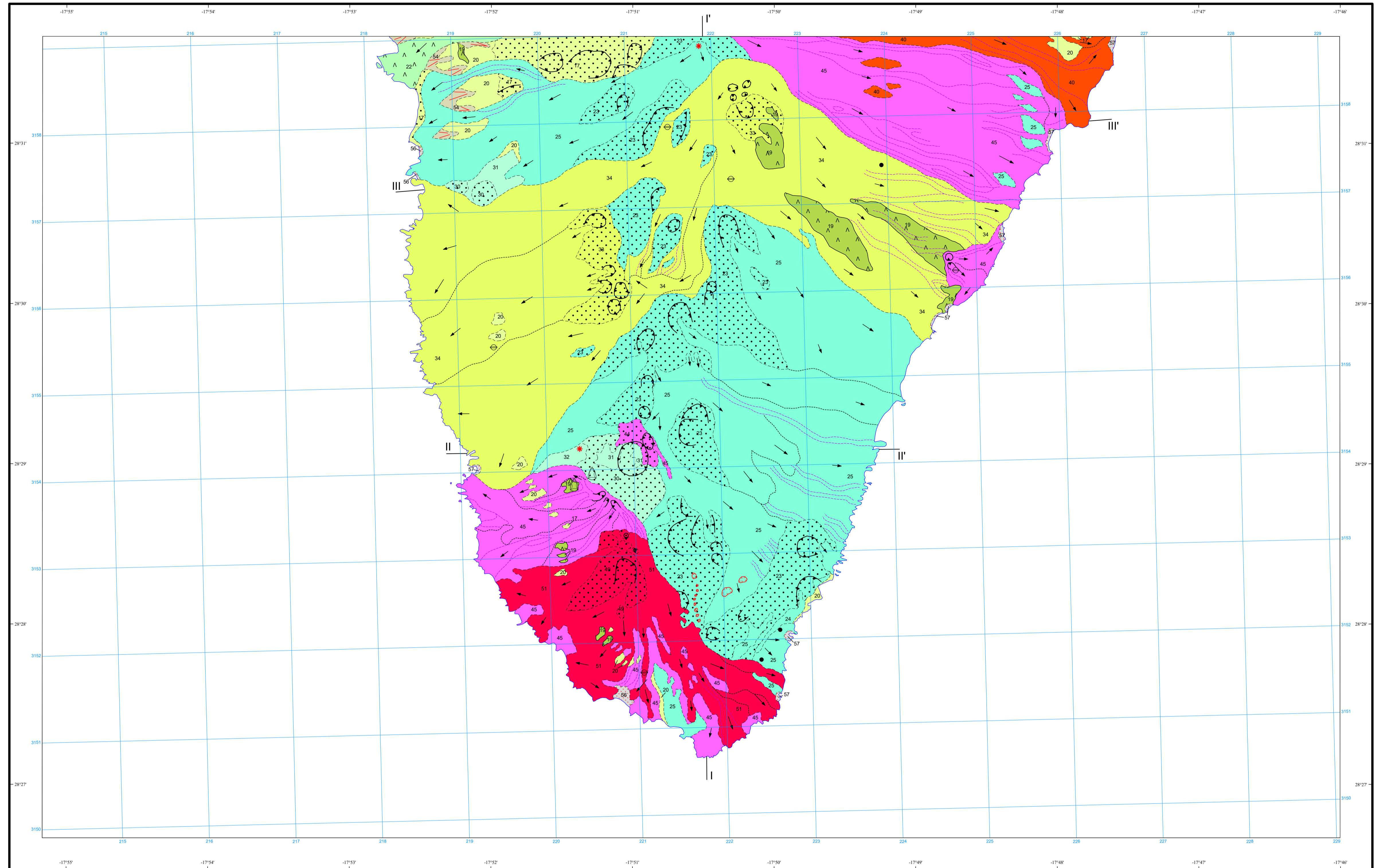
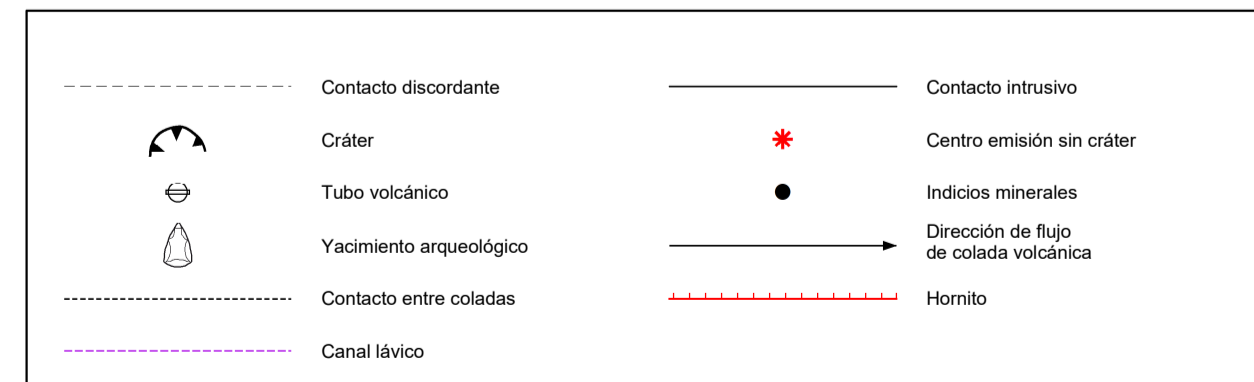


FORMACIONES VOLCÁNICAS



Nota: Esta leyenda es común a las cuatro hojas que componen la zona Sur de la Isla de La Palma. Las unidades coloreadas son las que aparecen en la presente Hoja.

SÍMBOLOS CONVENCIONALES



Área de Sistemas de Información Geocientífica

NORMAS, DIRECCIÓN Y SUPERVISIÓN DEL I.G.M.E.
 AÑO DE REALIZACIÓN DE LA CARTOGRAFÍA GEOLÓGICA: 1994-98
 Autores: J. C. Carracedo (C.S.I.C.), E. Rodríguez Badiola (C.S.I.C.), H. Guillou (CFR, CEA-CNRS, Francia)
 Dirección y supervisión: L. A. Cuetos Pascual (IGME)

Escala 1:25.000



Proyección y Cuadrícula U.T.M. Elipsoide WGS 84. Huso 28