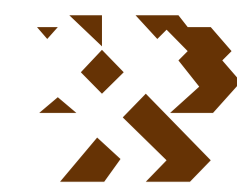


# MAPA GEOLÓGICO DE ESPAÑA

Escala 1:25.000



Instituto Geológico y Minero de España

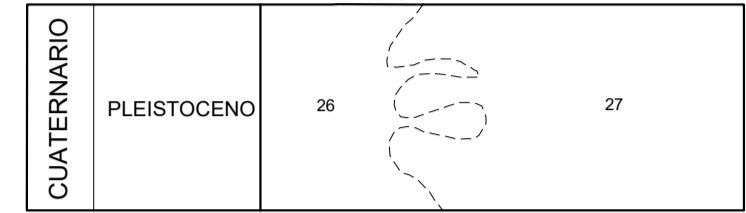
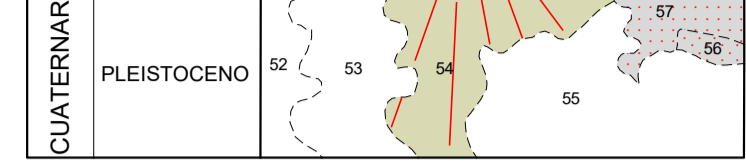
LOS CANARIOS

1087-I/II

70/77

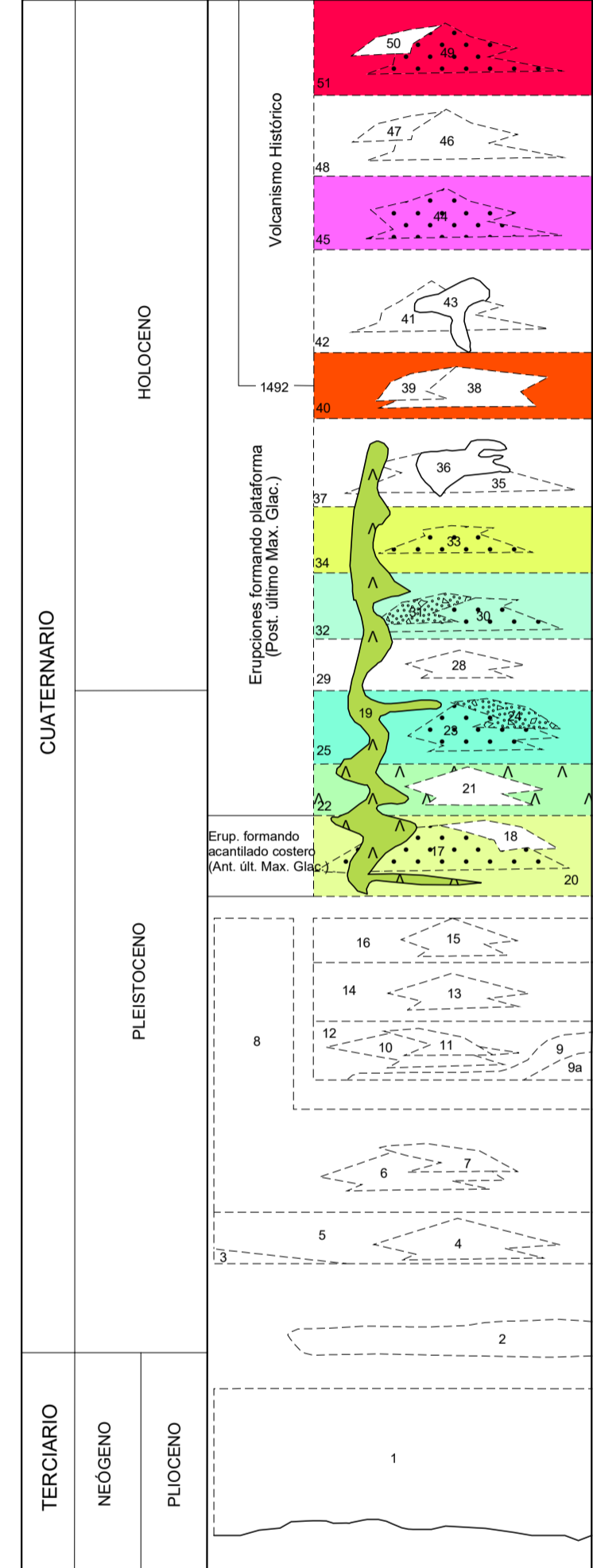
## LEYENDA

### FORMACIONES SEDIMENTARIAS

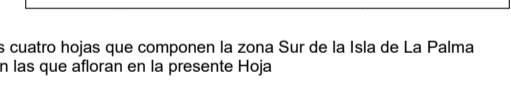


- 57 Playas de arenas y cantos
- 56 Depósitos de lavas cementados 'beach rock'
- 54 Coluviones y depósitos de ladera
- 51 Coladas de lavas basálticas
- 49 Conos de piroclastos basálticos
- 45 Coladas de lavas basálticas
- 44 Conos de piroclastos basálticos
- 40 Coladas de lavas basálticas
- 34 Coladas de lavas basálticas
- 33 Conos de piroclastos basálticos
- 32 Coladas de lavas basálticas
- 31 Depósitos hidromagmáticos
- 30 Conos de piroclastos basálticos
- 25 Coladas de lavas basálticas
- 24 Conos y depósitos hidromagmáticos
- 23 Conos de piroclastos basálticos
- 22 Coladas de basanitas, tefritas y fonolitas
- 20 Coladas de lavas basálticas
- 19 Domos y coladas de tefritas y fonolitas
- 17 Conos de piroclastos basálticos

### FORMACIONES VOLCÁNICAS

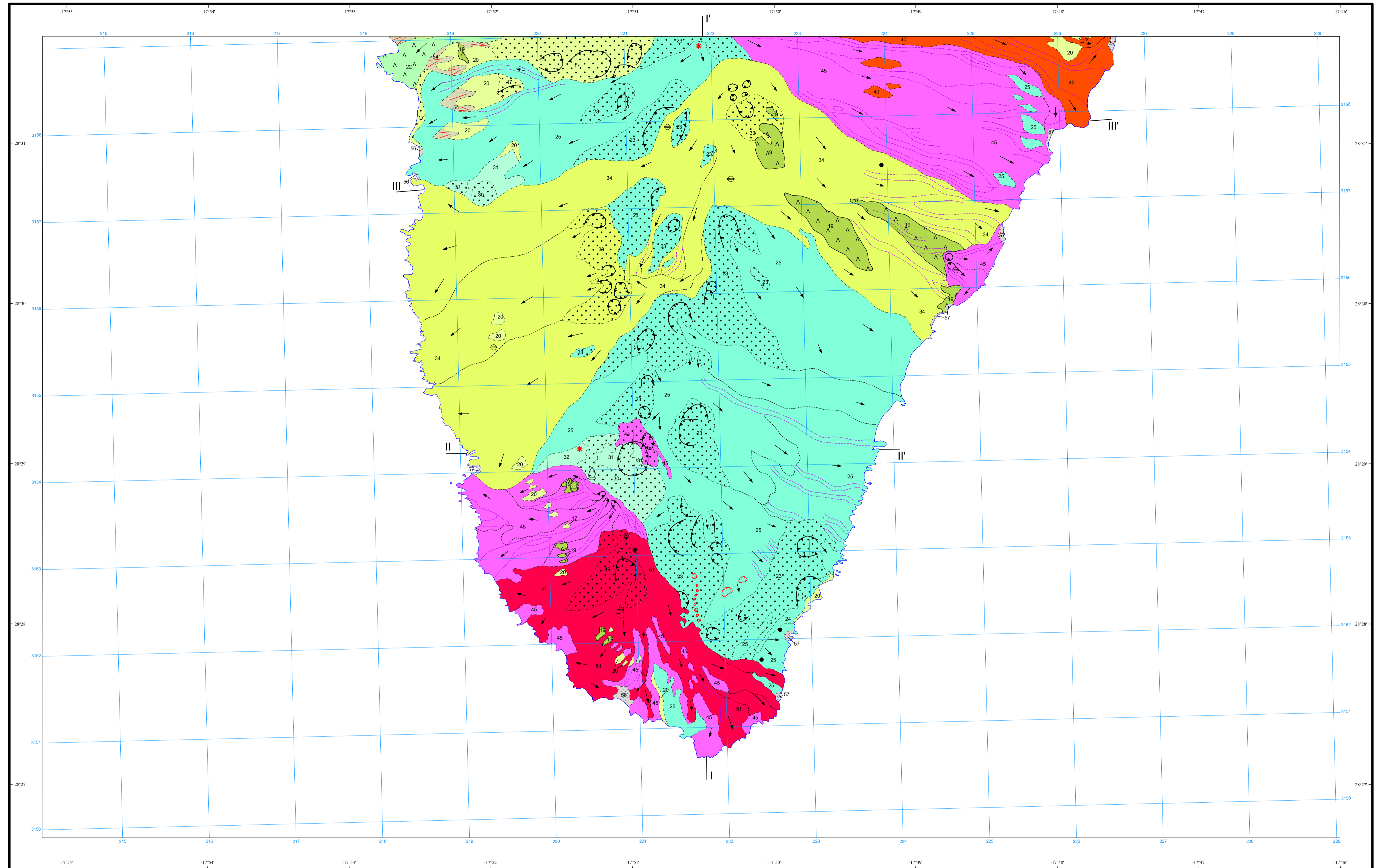
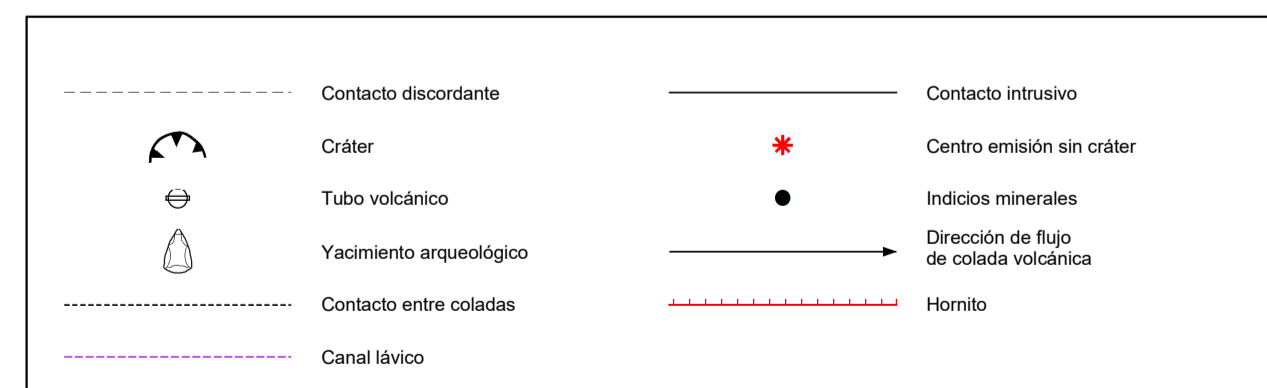


### ROCAS FILONIANAS



Nota: Esta leyenda es común a las cuatro hojas que componen la zona Sur de la Isla de La Palma. Las unidades coloreadas son las que afloran en la presente Hoja.

## SÍMBOLOS CONVENCIONALES



Área de Sistemas de Información Geocientífica

NORMAS, DIRECCIÓN Y SUPERVISIÓN DEL I.G.M.E.  
AÑO DE REALIZACIÓN DE LA CARTOGRAFÍA GEOLÓGICA: 1994-98

Autores : J. C. Carracedo (C.S.I.C.)  
E. Rodríguez Badiola (C.S.I.C.)  
H. Guillou (CFR, CEA-CNRS, Francia)  
Dirección y supervisión : L. A. Cueto Pascual (IGME)

Escala 1:25.000



Proyección y Cuadrícula U.T.M. Elipsoide WGS 84. Huso 28