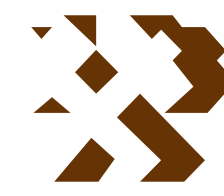


# MAPA GEOLÓGICO DE ESPAÑA

Escala 1:25.000



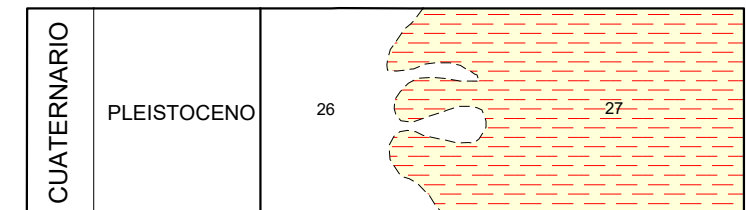
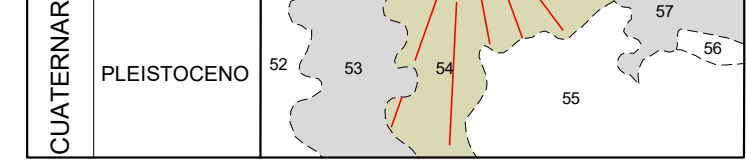
Instituto Geológico y Minero de España

SANTA CRUZ DE LA PALMA

1085-II  
70/75

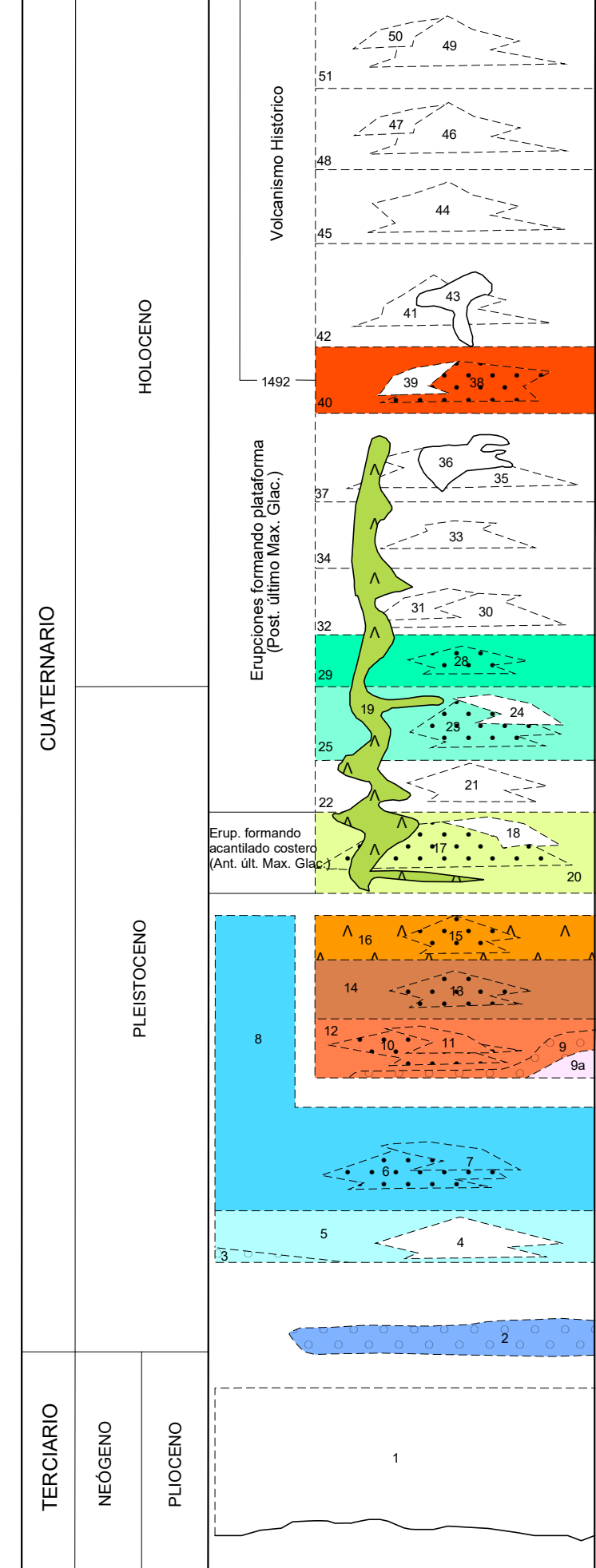
## LEYENDA

### FORMACIONES SEDIMENTARIAS

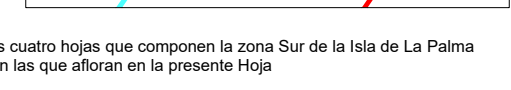


- 57 Playas de arenas y cantos
- 54 Coluviones y depósitos de ladera
- 53 Aluvial (Relleno de barranco)
- 40 Coladas de lavas basálticas
- 38 Conos de piroclastos basálticos
- 29 Coladas de lavas basálticas
- 28 Conos de piroclastos basálticos
- 27 Materiales epiclásticos del 'fan-delta' lacustre de Cumbre Nueva
- 25 Coladas de lavas basálticas
- 23 Conos de piroclastos basálticos
- 20 Coladas de lavas basálticas
- 19 Domos y coladas de tefritas y fonolitas
- 17 Conos de piroclastos basálticos
- 16 Coladas de basanitas, tefritas y fonolitas
- 15 Conos de piroclastos basálticos
- 14 Coladas de lavas basálticas
- 13 Conos de piroclastos basálticos con intercal. de aglomerados y sedimentos en el interior de la Caldera de Taburiente
- 12 Coladas de lavas basálticas
- 11 Centros de emisión y depósitos hidromagmáticos
- 10 Conos y depósitos de piroclastos basálticos
- 9a Depósitos de deslizamiento
- 9 Aglomerados
- 8 Coladas de lavas basálticas
- 7 Centros de emisión y depósitos hidromagmáticos
- 6 Conos y depósitos de piroclastos basálticos
- 5 Coladas de lavas basálticas (predominantes)
- 3 Aglomerados
- 2 Sedimentos, aglomerados y brechas
- D2 Diques basálticos aflorando en superficie
- D1 Diques basálticos cortados en galerías

### FORMACIONES VOLCÁNICAS

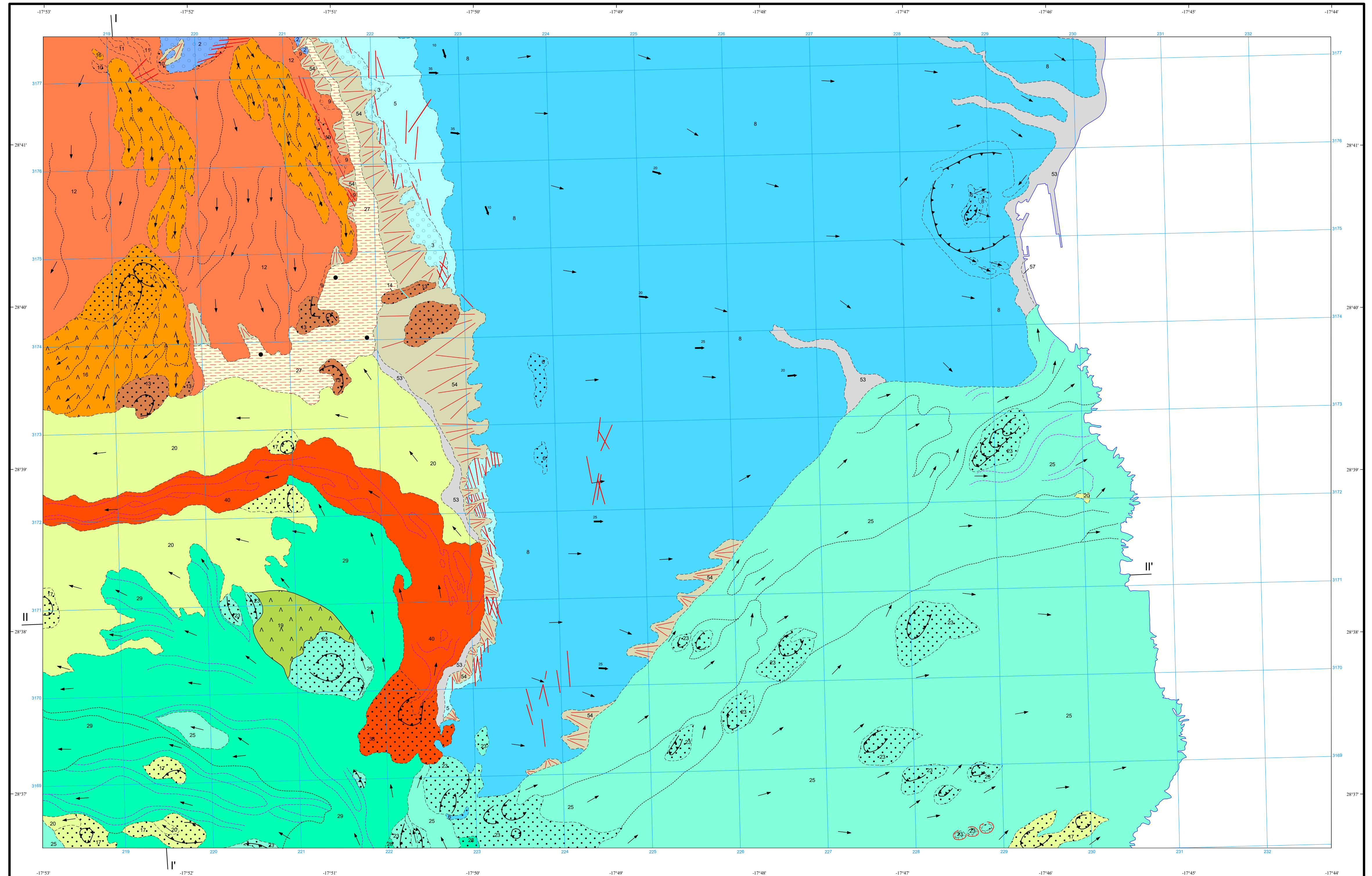
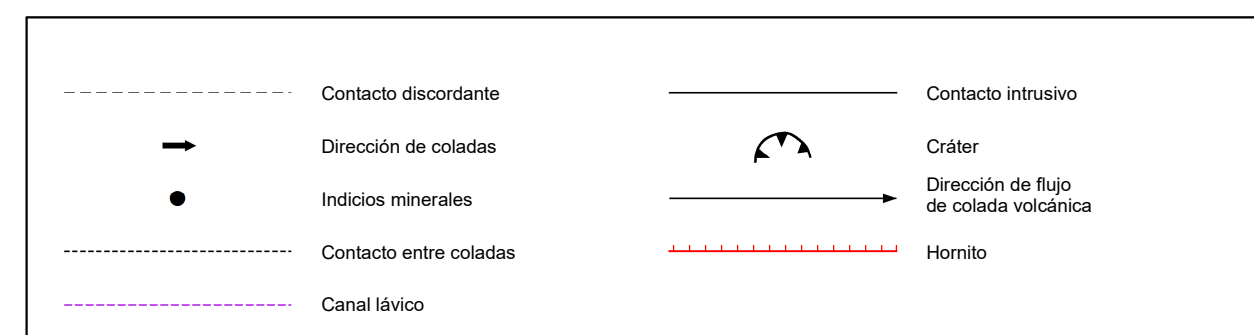


### ROCAS FILONIANAS



Nota: Esta leyenda es común a las cuatro hojas que componen la zona Sur de la Isla de La Palma. Las unidades coloreadas son las que afloran en la presente Hoja.

### SÍMBOLOS CONVENCIONALES



Área de Sistemas de Información Geocientífica

NORMAS, DIRECCIÓN Y SUPERVISIÓN DEL I.G.M.E  
AÑO DE REALIZACIÓN DE LA CARTOGRAFÍA GEOLÓGICA: 1994-98  
Autores: J. C. Carracedo (C.S.I.C.),  
E. Rodríguez Badiola (C.S.I.C.),  
H. Guillou (CFR, CEA-CNRS, Francia)  
Dirección y supervisión: L. A. Cueto Pascual (IGME)

Escala 1:25.000



Proyección y Cuadrícula U.T.M. Elipsoide WGS 84. Huso 28