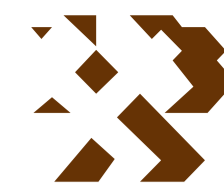


MAPA GEOLÓGICO DE ESPAÑA

Escala 1:25.000



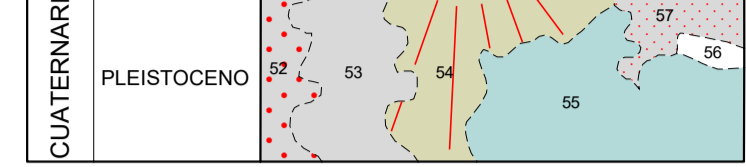
Instituto Geológico y Minero de España

LOS LLANOS DE ARIDANE

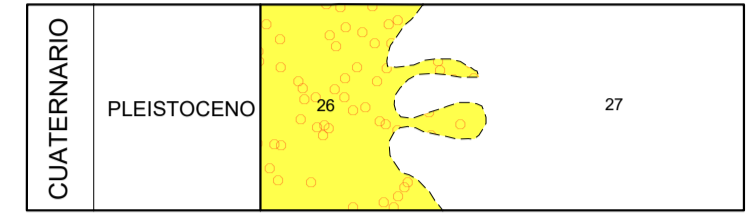
1085-I
69/75

LEYENDA

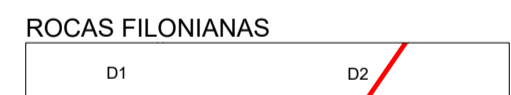
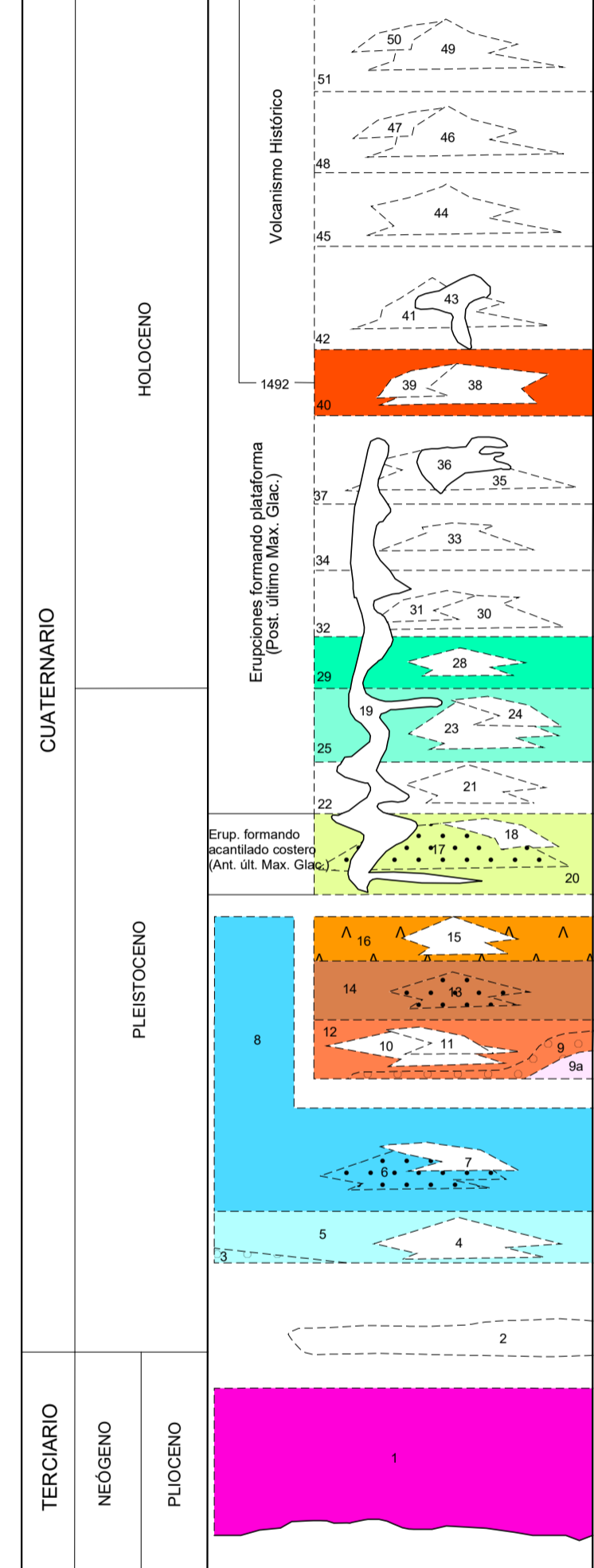
FORMACIONES SEDIMENTARIAS



- 57 Playas de arenas y cantos
- 55 Avalanchas y desplomes 'rock falls'
- 54 Coluviones y depósitos de ladera
- 53 Aluvial (Relleno de barranco)
- 52 Terrazas aluviales recientes
- 40 Coladas de lavas basálticas
- 29 Coladas de lavas basálticas
- 26 Materiales epiclásticos del 'fan-delta' marino del Bco. de las Angustias
- 25 Coladas de lavas basálticas
- 20 Coladas de lavas basálticas
- 17 Conos de piroclastos basálticos
- 16 Coladas de basanitas, tefritas y fonolitas
- 14 Coladas de lavas basálticas
- 13 Conos de piroclastos basálticos con intercal. de aglomerados y sedimentos en el interior de la Caldera de Taburiente
- 12 Coladas de lavas basálticas
- 9a Depósitos de deslizamiento
- 9 Aglomerados
- 8 Coladas de lavas basálticas
- 6 Conos y depósitos de piroclastos basálticos
- 5 Coladas de lavas basálticas (predominantes)
- 3 Aglomerados
- 1 Lavas almohadilladas, brechas, aglomerados y hialoclastitas, metasomatizadas a rocas verdes
- D2 Diques basálticos aflorando en superficie

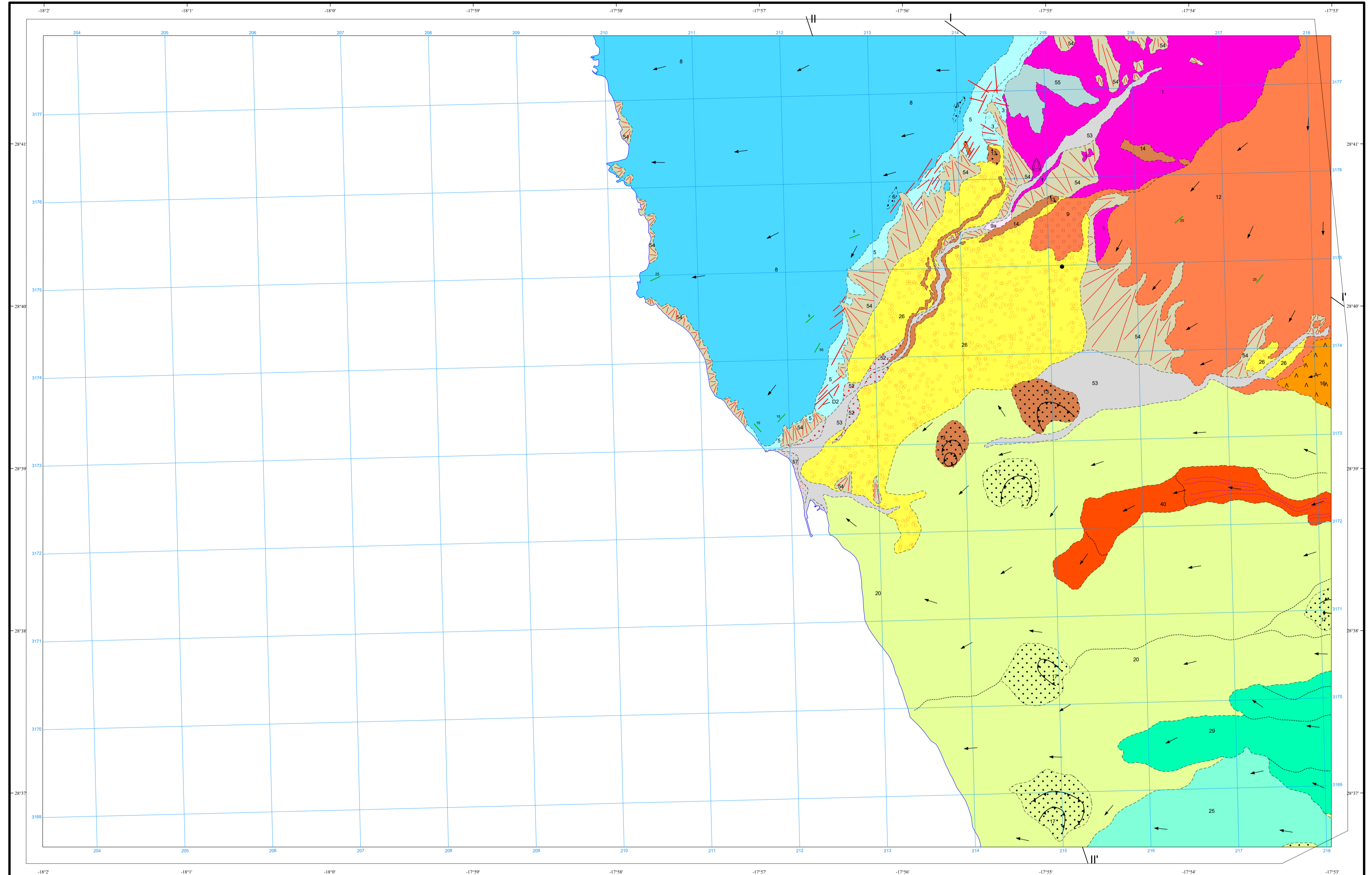
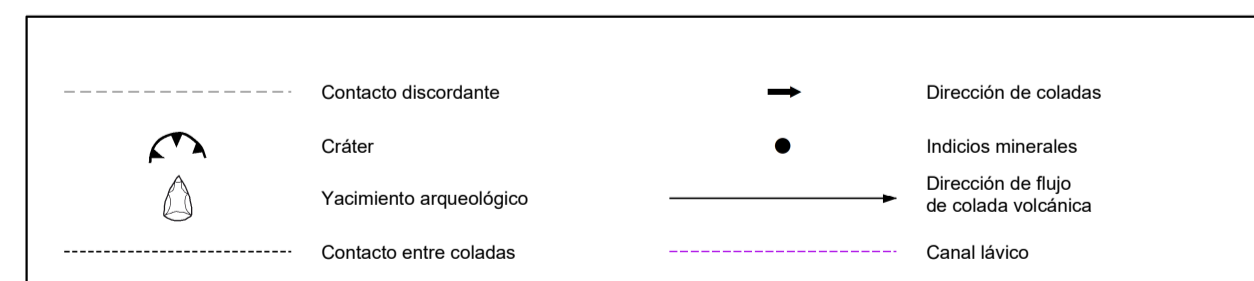


FORMACIONES VOLCÁNICAS



Nota:
Esta leyenda es común a las cuatro hojas que componen la zona Sur de la Isla de La Palma.
Las unidades coloreadas son las que afloran en la presente Hoja.

SÍMBOLOS CONVENCIONALES



Área de Sistemas de Información Geocientífica

NORMAS, DIRECCIÓN Y SUPERVISIÓN DEL I.G.M.E
AÑO DE REALIZACIÓN DE LA CARTOGRAFÍA GEOLÓGICA: 1994-98
Autores: J. C. Carracedo (C.S.I.C.)
E. Rodríguez Badiola (C.S.I.C.)
H. Guillou (CFR, CEA-CNRS, Francia)
Dirección y supervisión: L. A. Cueto Pascual (IGME)

Escala 1:25.000



Proyección y Cuadrícula U.T.M. Elipsoide WGS 84. Huso 28